

(仮称)コスモス八街店

図1 広域見取図



図2 周辺見取図

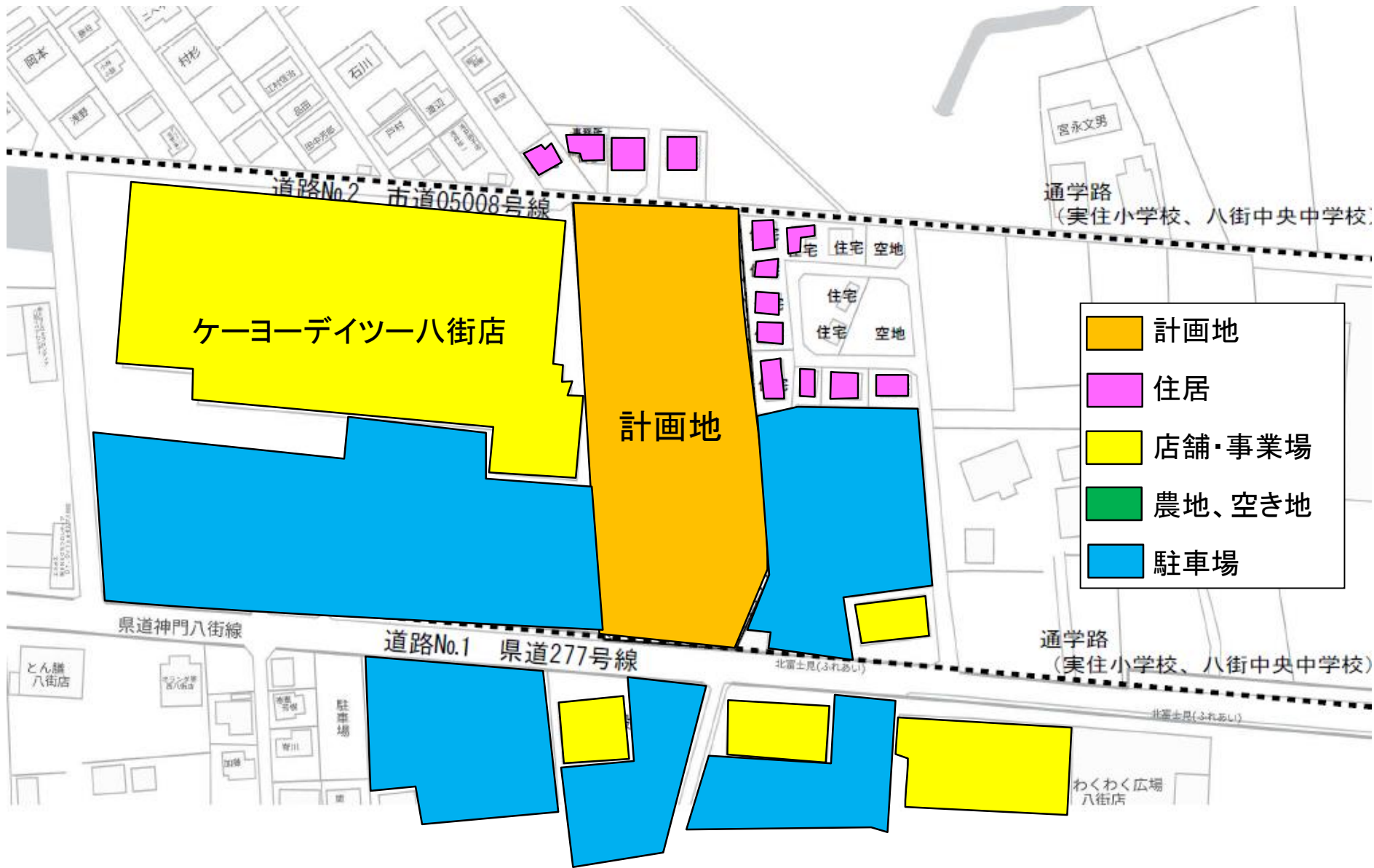
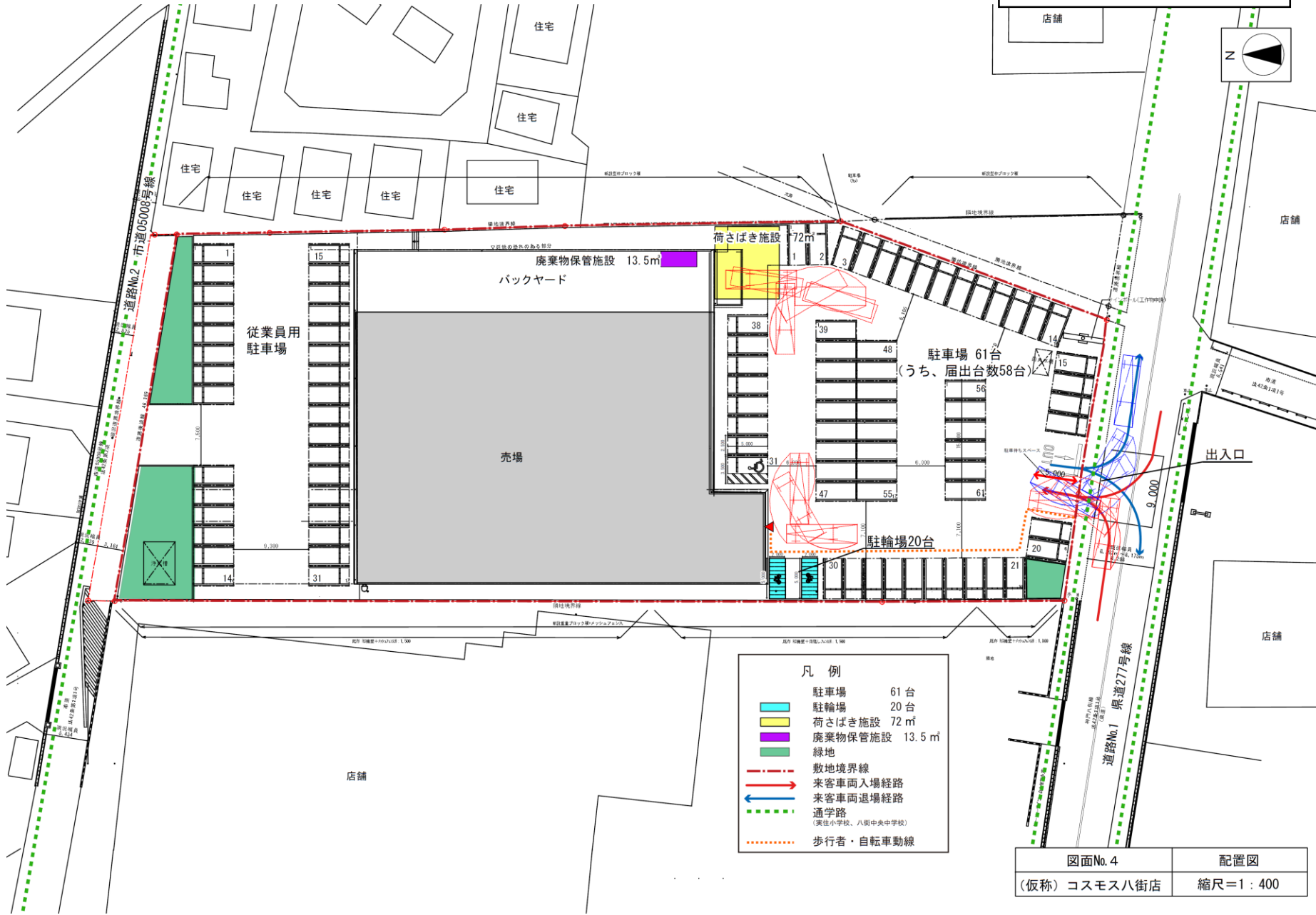


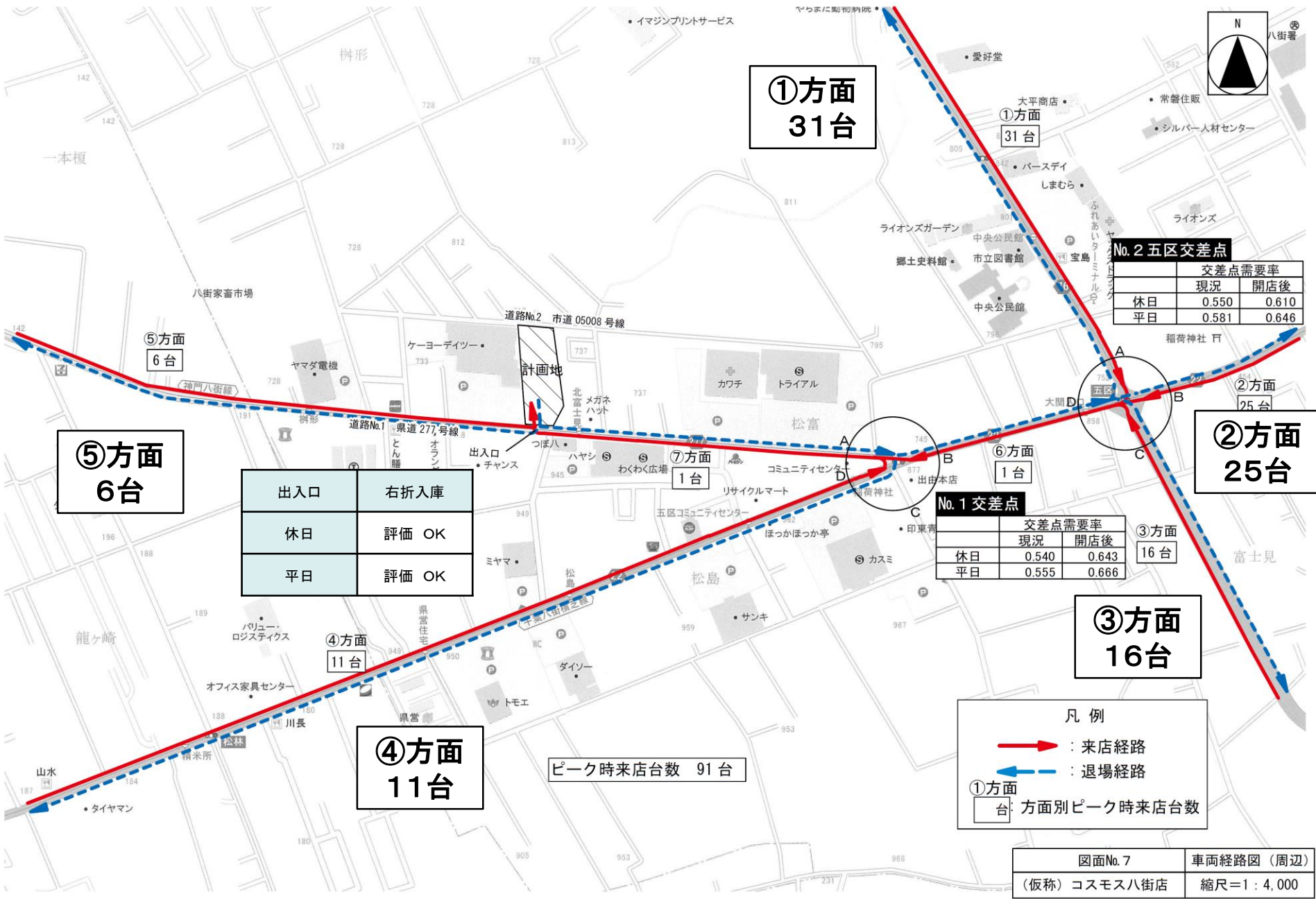
図3 建物配置図



- 凡 例
- 駐車場 61台
 - 駐輪場 20台
 - 荷さばき施設 72㎡
 - 廃棄物保管施設 13.5㎡
 - 緑地
 - 敷地境界線
 - 来客車両入場経路
 - 来客車両退場経路
 - 通学路
(美住小学校、八田中央中学校)
 - 歩行者・自転車動線

図面No. 4 配置図
 (仮称) コスモス八街店 縮尺=1:400

図4 来退店経路図



**①方面
31台**

No. 2 五区交差点

	交差点需要率	
	現況	開店後
休日	0.550	0.610
平日	0.581	0.646

**⑤方面
6台**

出入口	右折入庫
休日	評価 OK
平日	評価 OK

**②方面
25台**

No. 1 交差点

	交差点需要率	
	現況	開店後
休日	0.540	0.643
平日	0.555	0.666

**③方面
16台**

**④方面
11台**

ピーク時来店台数 91台

凡例

- (赤) : 来店経路
- ← (青) : 退場経路

①方面
台 : 方面別ピーク時来店台数

図5 騒音発生予測地点位置図

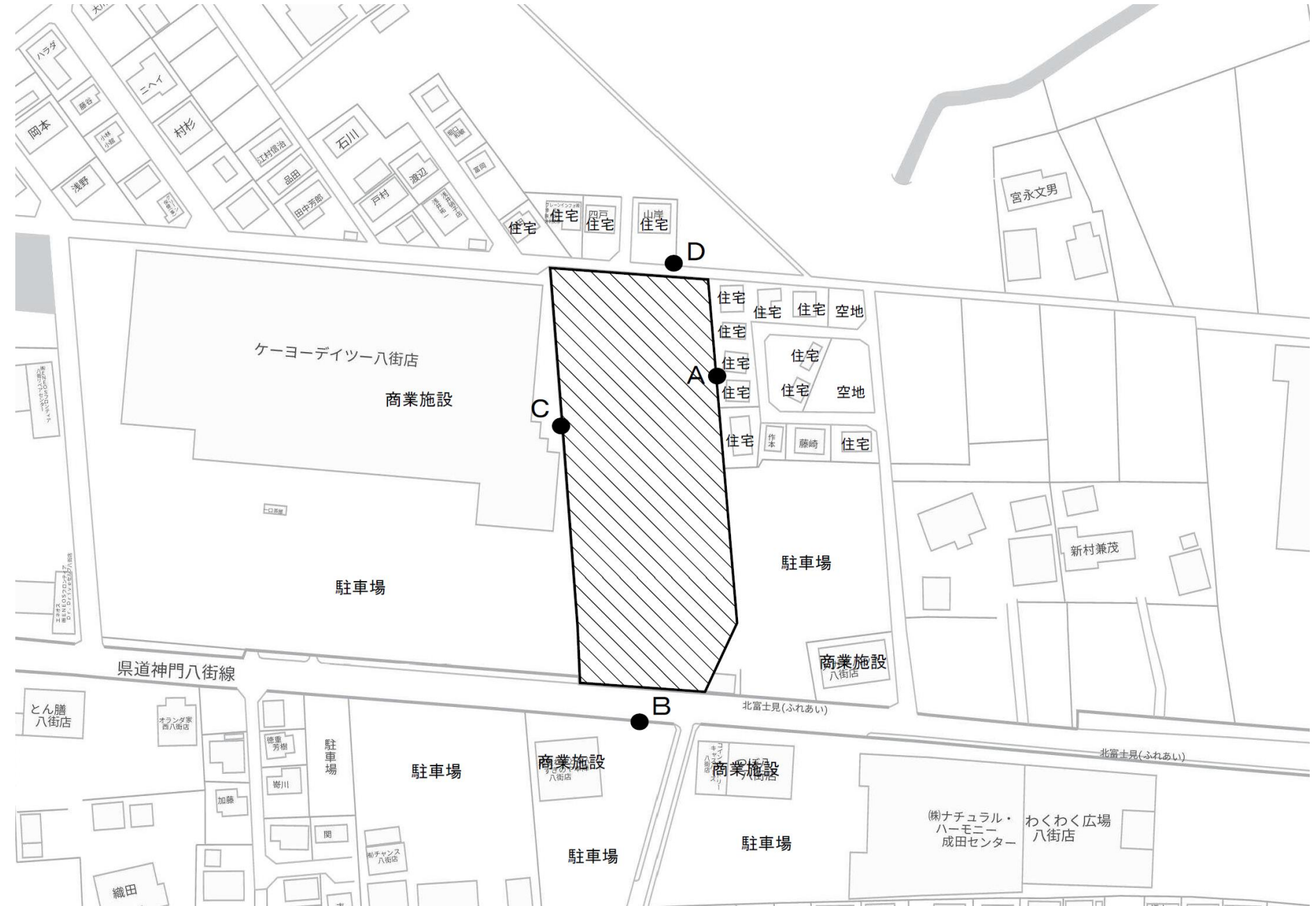
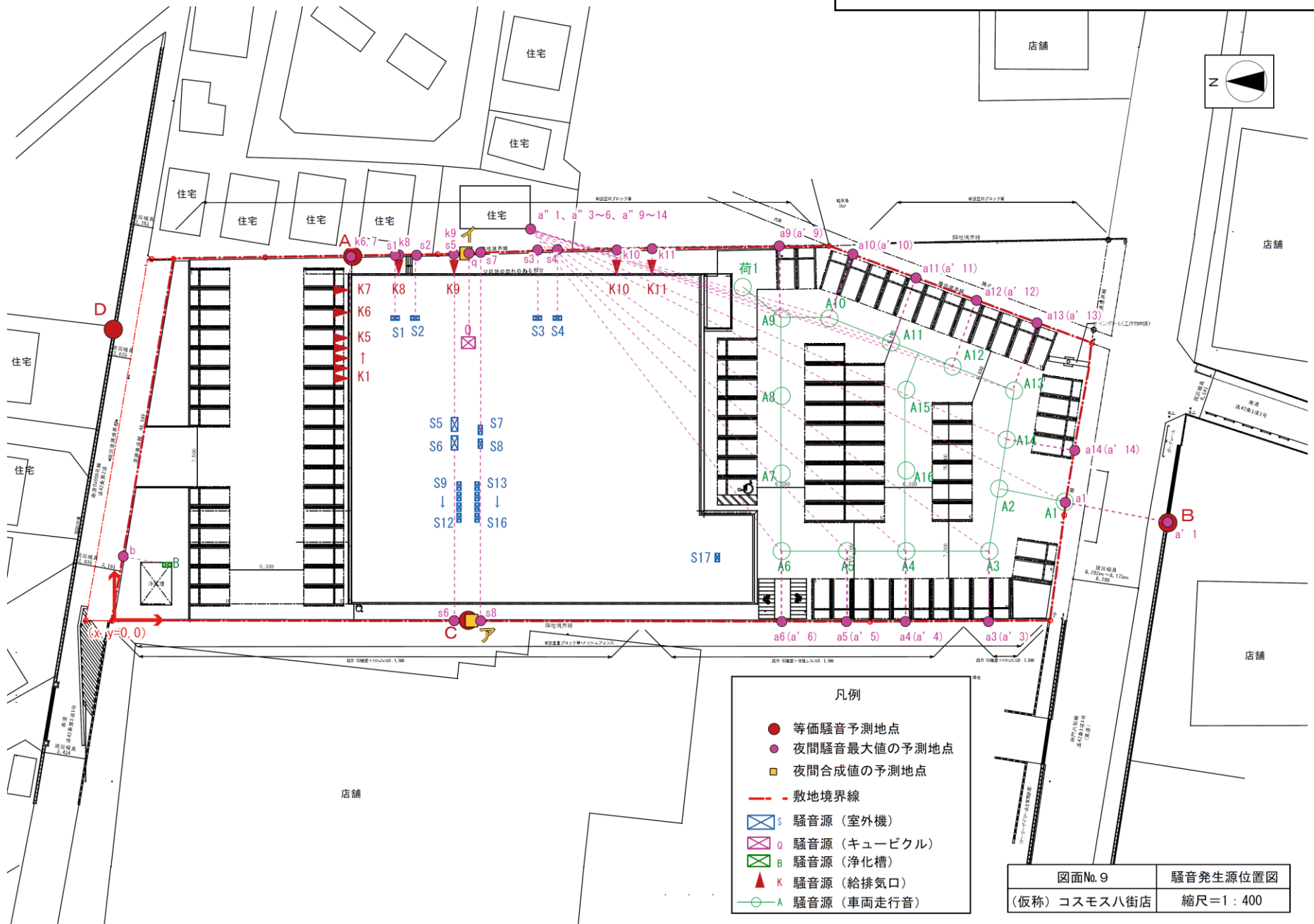


図6 騒音発生源位置図



- 凡例
- 等価騒音予測地点
 - 夜間騒音最大値の予測地点
 - 夜間合成値の予測地点
 - - - 敷地境界線
 - ⊠ S 騒音源 (室外機)
 - ⊠ Q 騒音源 (キュービクル)
 - ⊠ B 騒音源 (浄化槽)
 - ▲ K 騒音源 (給排気口)
 - A 騒音源 (車両走行音)

図面No. 9 騒音発生源位置図
 (仮称) コスモス八街店 縮尺=1:400