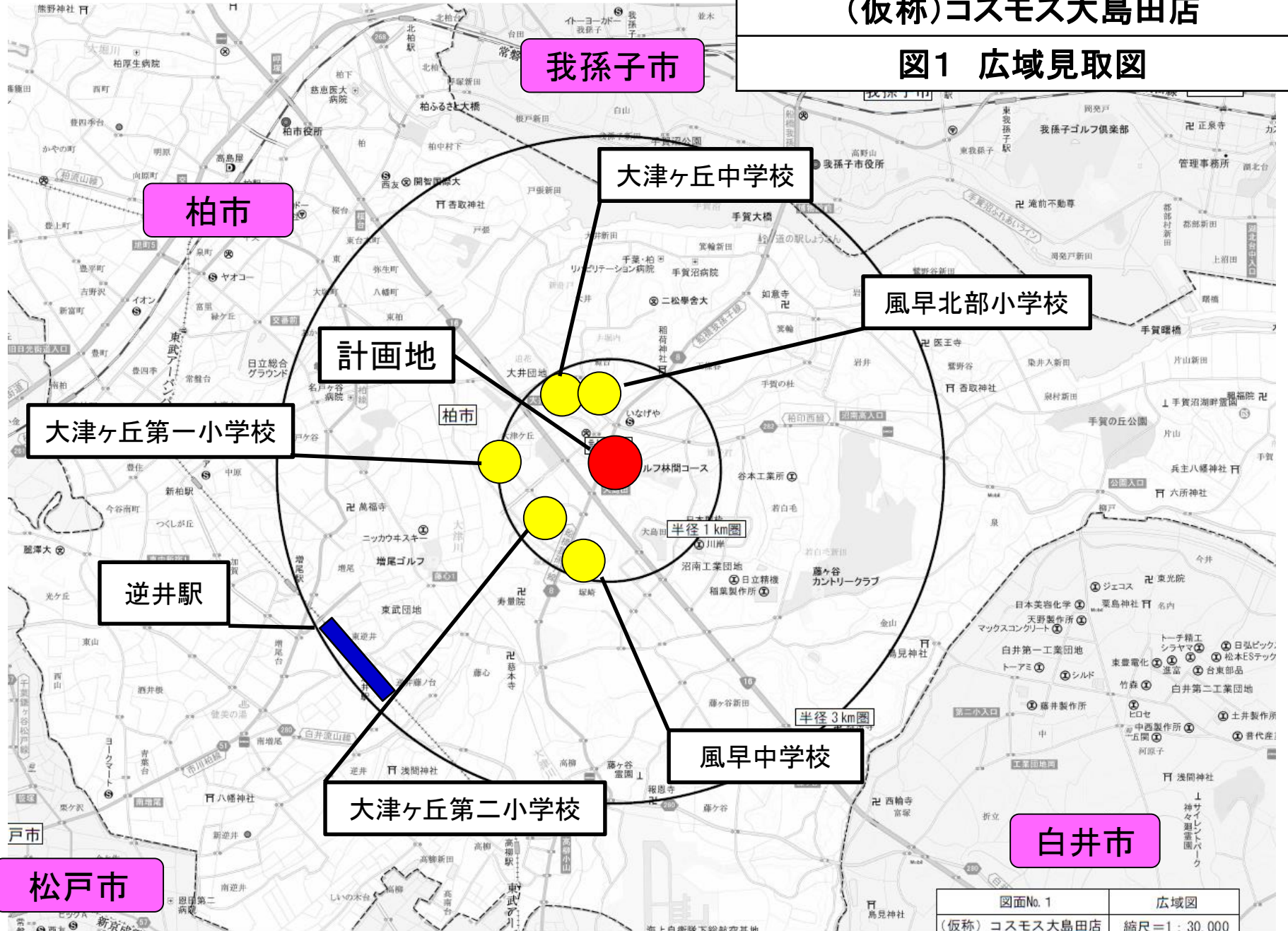


(仮称)コスモス大島田店

図1 広域見取図



| | |
|--------------|-------------|
| 図面No. 1 | 広域図 |
| (仮称)コスモス大島田店 | 縮尺=1:30,000 |

図2 周辺見取図

- 計画地
- 住居
- 店舗・事業場
- 農地、空き地
- 駐車場

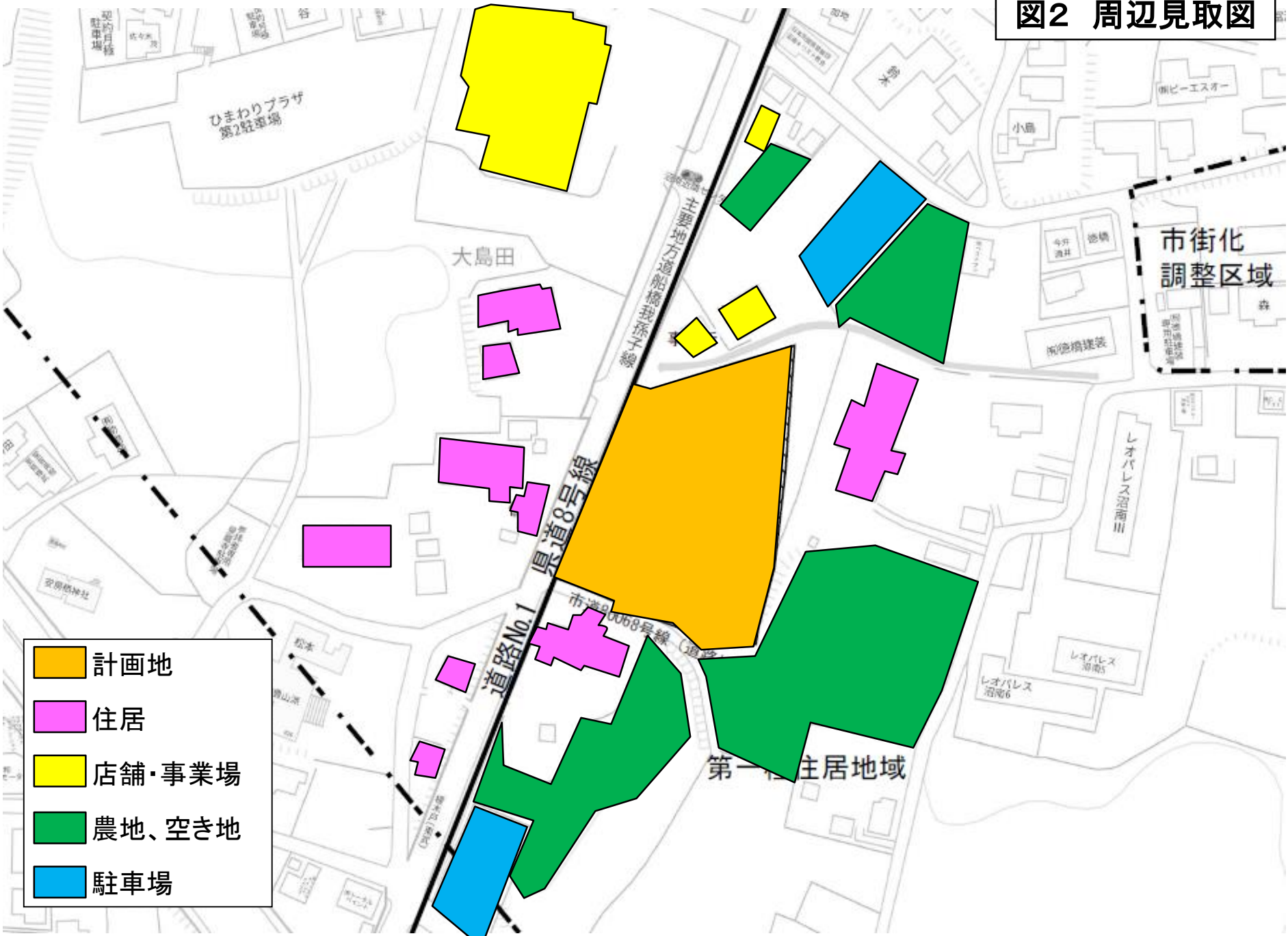
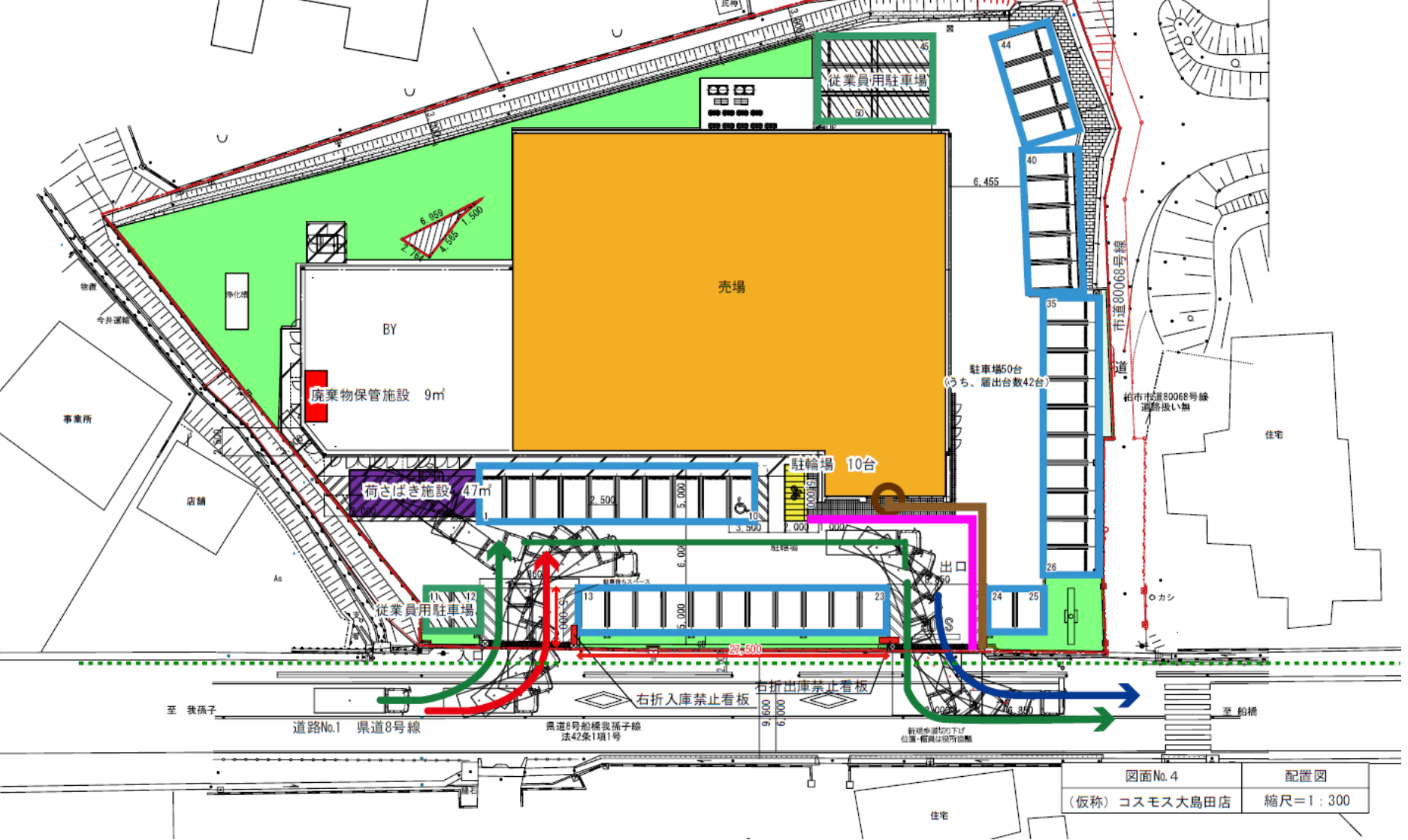


図3 建物配置図

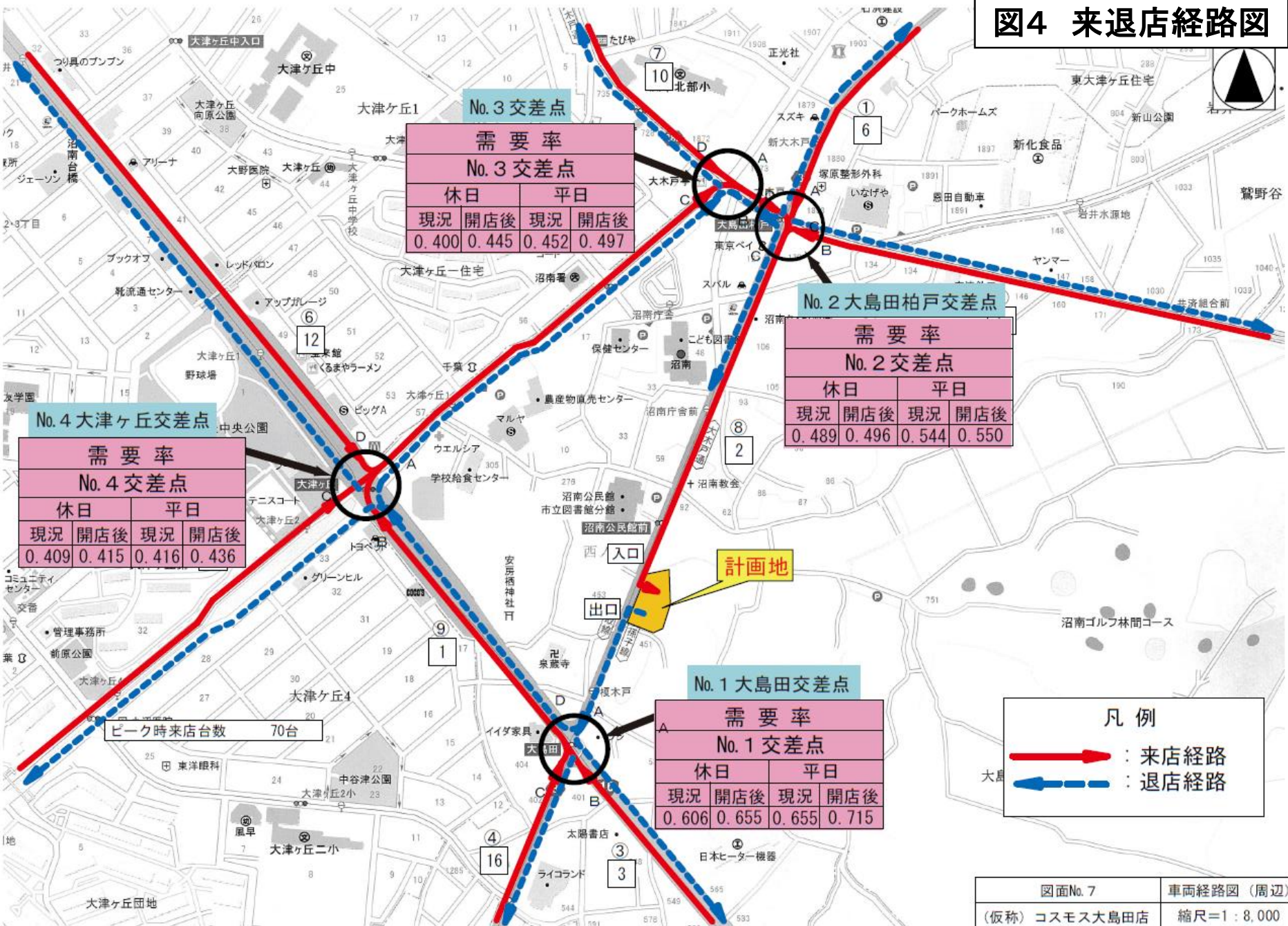
建物配置図

- 店舗建物 (Yellow square)
- 荷さばき施設 (Purple square)
- 廃棄物保管施設 (Red square)
- 駐輪場 (Light green square)
- 緑地 (Green square)
- 歩行者道路 (Brown line)
- 来客用駐車場 (Blue square)
- 業務用駐車場 (Light green square)
- 店舗出入口 (Circle with dot)
- 自転車経路 (Pink line)
- 来店経路 (Red arrow)
- 退店経路 (Blue arrow)
- 荷さばき車両経路 (Green arrow)



図面No. 4 配置図
(仮称) コスモス大島田店 縮尺=1:300

図4 来退店経路図



No. 3 交差点

| 需要率 | | | |
|-----------|-------|-------|-------|
| No. 3 交差点 | | | |
| 休日 | | 平日 | |
| 現況 | 開店後 | 現況 | 開店後 |
| 0.400 | 0.445 | 0.452 | 0.497 |

No. 2 大島田柏戸交差点

| 需要率 | | | |
|-----------|-------|-------|-------|
| No. 2 交差点 | | | |
| 休日 | | 平日 | |
| 現況 | 開店後 | 現況 | 開店後 |
| 0.489 | 0.496 | 0.544 | 0.550 |

No. 4 大津ヶ丘交差点

| 需要率 | | | |
|-----------|-------|-------|-------|
| No. 4 交差点 | | | |
| 休日 | | 平日 | |
| 現況 | 開店後 | 現況 | 開店後 |
| 0.409 | 0.415 | 0.416 | 0.436 |

No. 1 大島田交差点

| 需要率 | | | |
|-----------|-------|-------|-------|
| No. 1 交差点 | | | |
| 休日 | | 平日 | |
| 現況 | 開店後 | 現況 | 開店後 |
| 0.606 | 0.655 | 0.655 | 0.715 |

凡例

→ (Red Arrow) : 来店経路

← (Blue Arrow) : 退店経路

図5 騒音発生予測地点位置図

