

浦安市～境川コース～

約 9.2 km
所要時間：約 2 時間 15 分

【チャレンジ年月日】
年 月 日

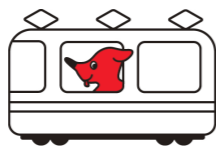
浦安市

浦安市は、東京都と旧江戸川を隔て接する4km四方の都市であり、大型テーマパークやホテルが建ち並ぶアーバンリゾートゾーンの国際色豊かな近代的な都市としての顔を持つ一方で、古くから海や川と関わりながら築き上げてきた風情や人情味、江戸の情緒が漂う面を併せ持つなど、誇れる魅力が数多くあります。

- 浦安市商工観光課 ☎047-712-6297
- 浦安市観光インフォメーションマール ☎047-354-5111

アクセス

- JR京葉線(各駅停車): 東京駅→舞浜駅(約17分)
→新浦安駅(約21分)
- 東京メトロ東西線(快速): 大手町駅→浦安駅(約16分)



浦安市 市域図



問題① 10ページに続く

問題② ゴール!

スタート! 入船

グルメ【焼きあさり・焼蛤】
創業以来受け継がれてきた技で作る焼蛤や焼きあさを販売しています。貝を炭火で焼いた後すぐに冷やすことで身にたれが染み込み、噛むほどにうま味が広がる仕上がりになります。

【浦安市郷土博物館】

住所：浦安市猫実 1-2-7
☎：047-305-4300

漁師の町として栄えた当時の街並みを再現した展示品や、浦安の海で活躍した船などがあり、町の歴史を楽しく学べます。郷土料理のあさり飯を味わえるレストランもあります。

問題①



左の写真は富永直樹作の「慈愛」です。この銅像裏側の銘板に記載されていない単語は次のうちどれでしょう。

- ①文化勲章 ②日本芸術院会員
- ③文化功労者 ④勲三等瑞宝章

問題②

若潮公園にある『浦安町漁業記念碑』(下の写真)に設置されている魚(貝は含まれません。)のオブジェの数として正しいものは次のうちどれでしょう。

- ①2匹 ②5匹 ③8匹 ④10匹



せいりゅう【清瀧神社】

住所：浦安市堀江 4-1-5
☎：047-351-5417

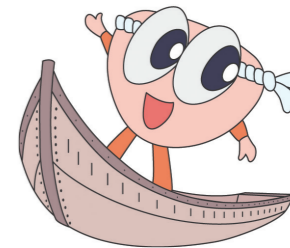
けんきゅう けんきゅう けんきゅう
建久7年(1196)創建と伝わる、海の神をまつる神社です。本造三間社流造りの本殿は安政2年(1855)の造営で、社殿の彫刻は海の神社の特色があり、傑作です。本殿は市の有形文化財に指定されています。境内には土木史の遺構・堀江水準標石もあります。

いなり【稲荷神社】

住所：浦安市当代島 3-11-1
☎：047-352-2883

てんねんとう れいげん
古くから天然痘に霊験があるといわれていて、現在も病気平癒や厄除けを願って多くの人が訪れます。明治時代に東京湾で鯨を捕まえた漁師が奉納した大鯨の碑が、本殿の右手奥にあります。

ご当地キャラクター



浦安市郷土博物館
マスコットキャラクター
「あつさり君」

とよけ【豊受神社】

住所：浦安市猫実 3-13-1
☎：047-381-1011

ほうげん ほうげん
保元2年(1157)創建と言われています。衣食住の守護神・豊受姫大神を祭っており地域住民の信仰を集めています。境内には市の天然記念物に指定される、樹齢およそ400年の大イチョウもあり、紅葉スポットとしても人気です。

②

稲荷神社

清瀧神社

豊受神社

9ページの続き

左右天命弁財天

○郵便局