

ほかにも見どころいっぱい！葛南観光情報！

道の駅いちかわ



住所：市川市国分 6-10-1
☎：047-382-5211

市川市のシティセールスの拠点であり、市川市の特産品がお買い求めいただけます。また、地元で採れた野菜を使ったイタリアンレストランや世界各国の珈琲豆をお好みに合わせて焙煎し提供する珈琲焙煎処も併設しています。

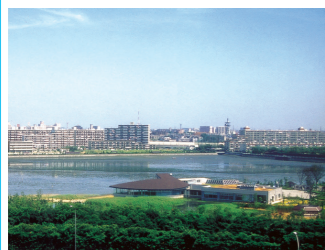
ふなばしアンデルセン公園



住所：船橋市金堀町 525
☎：047-457-6627

ワンパク王国・メルヘンの丘など5つのゾーンからなる緑豊かな総合公園です。園内は四季折々の花で彩られています。アンデルセンの名称は船橋市と姉妹都市締結しているデンマーク・オーデンセ生まれの童話作家に由来しています。

谷津干潟



住所：習志野市秋津 5-1-1
☎：047-454-8416

多くの渡り鳥が飛来する谷津干潟。隣接する自然観察センターでは、レンジャーが常駐し、干潟の自然や水鳥の案内、様々な自然体験プログラムを行っています。

道の駅やちよふるさとステーション



住所：八千代市米本 4905-1
☎：047-488-6711

野菜や果物などが豊富に並び人気の農作物直売所のほか、地元の牛乳を使った手造りアイスの店やレストランがあります。



浦安市

屋形船

春はお花見。夏は花火大会。秋はお月見。冬は鍋を囲みながら忘年会。屋形船は、江戸時代の大名家や豪商を中心に、娯楽文化として広がりました。旧江戸川から東京湾へと遊覧しながら、四季折々の「和の文化」と船宿自慢の料理を気軽に楽しむことができます。



葛南地域観光ルートマップ

葛南地域のまち歩きルートをご紹介します！



千葉県
マスコットキャラクター
チーバくん



市川市



船橋市



習志野市



八千代市



浦安市

ご好評いただいた「県民の日葛南再発見まち歩きクイズラリー2021」の葛南5市まち歩きルートに、周辺の観光スポット、コンテンツ情報を追加しました。まち歩きをきっかけに、見所いっぱいな葛南地域をお楽しみ下さい。
※所要時間は施設に入館しない場合を想定したものです。

【問題の答え】

市川市	問題①	正解 ④ (十六葉菊に左三つ巴) ①は千葉寺。②は太宰府天満宮の社紋。③は御霊神社の社紋である。
	問題②	正解 ① (巻物)
船橋市	問題①	正解 ④ (平成11年)
	問題②	正解 ③ (船橋水道事務所)
習志野市	問題①	正解 ③ (アカガシ)
	問題②	正解 ③ (唐箕) 唐箕は風力を利用して脱穀した穀物から籾殻やゴミを除去する機能をもつ。
八千代市	問題①	正解 ④ (勤治郎)
	問題②	正解 ① (緑)
浦安市	問題①	正解 ④ (勲三等瑞宝章)
	問題②	正解 ① (2匹)

あなたのラブちばを教えてください

おすすめスポットが公式サイトで探せるよ

千葉県内のお気に入りの風景やおすすめの観光スポット、美味しいグルメ、お宿、イベントなどの写真を公式サイトやインスタグラムから投稿すると、抽選で非売品のチーバくんグッズや千葉県特産品などが当たります。キャンペーン期間など詳細は公式サイトをご確認ください。

お得なラブちば優待サービス

観光施設や飲食店など、180施設以上で割引やプレゼントなどのサービスを実施中！

ラブちば優待証の画面を表示してスタッフに見せるだけでOK！

フォトジェニックな千葉がたたくさん！！

▲公式サイト

観光施設や風景、グルメ…投稿者がオススメする魅力的な千葉県の情報がいっぱい！葛南地域の素敵な写真は「ベイエリア」で検索してみてください

※写真、イラストはすべてイメージです。

■キャンペーンに関するお問い合わせ
ちばプロモーション協議会 (千葉県商工労働部観光誘致促進課)
受付時間 / 9:00~17:00 (土・日・祝日の受付は除く) / TEL 043-223-2412 ※当会に関するご質問の受付は行っていません。

《企画・編集・作成・発行》 千葉県葛南地域振興事務所 ☎：047-424-8281

※本ルートマップ掲載データは、令和4年3月時点のものです。掲載情報に変更になる場合がありますので、お出かけの際は、事前に電話やホームページ等で御確認頂くようお願いいたします。

※新型コロナウイルス感染症の感染拡大防止のため、記載の観光施設や店舗が臨時休業・営業時間変更となる場合があります。最新情報は、お電話又は各施設の公式ホームページ等で御確認下さい。

新型コロナウイルスの感染拡大を防止するため、「新しい旅のエチケット」を実践して、まち歩きを行っていただきますようお願いいたします。

