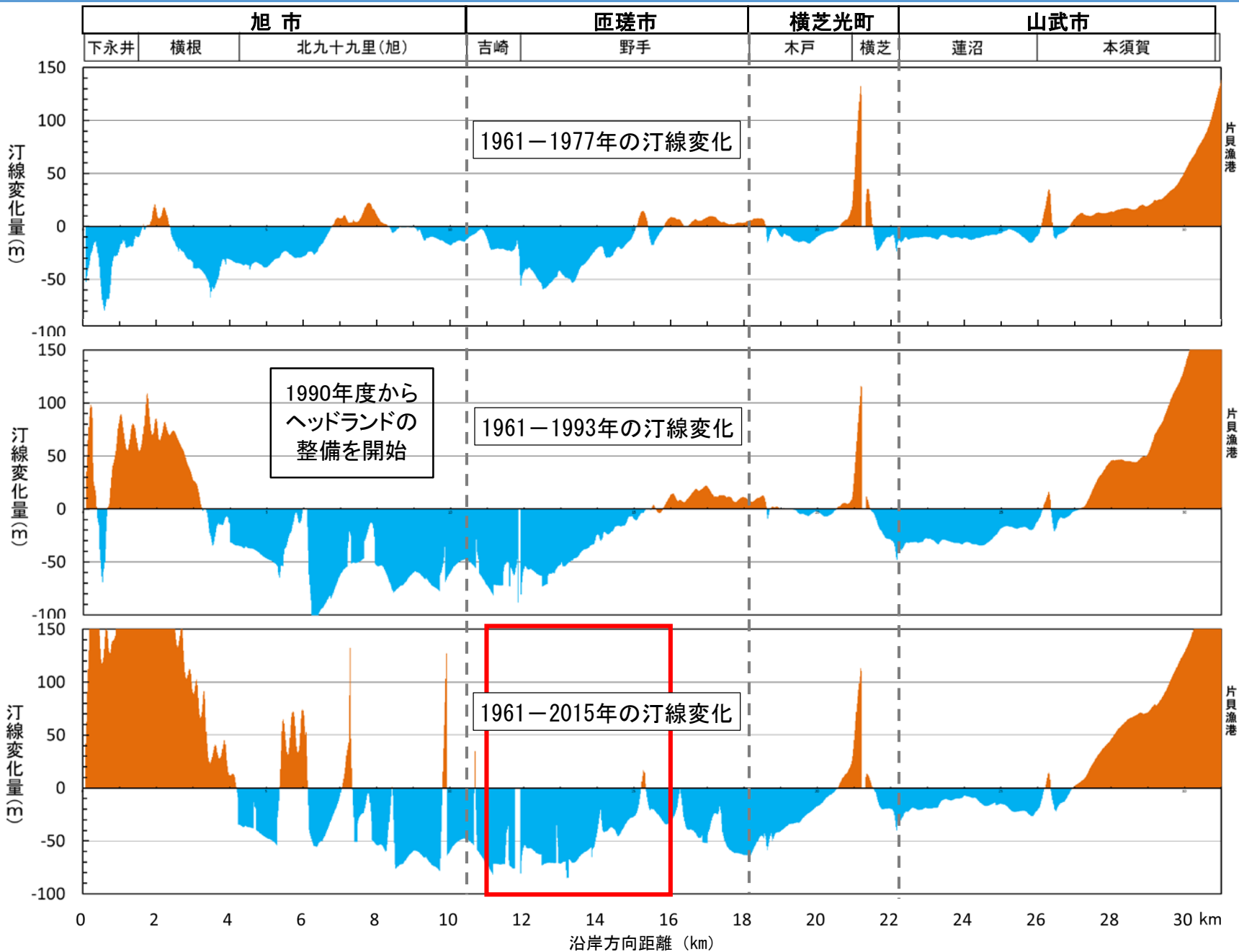


# (5) これまでの侵食状況 ①-1 北九十九里浜の汀線変化



1961年：海岸線にほとんど構造物がない時期

1977年：  
横根で離岸堤2基、屏風ヶ浦での崖侵食対策が約3割整備

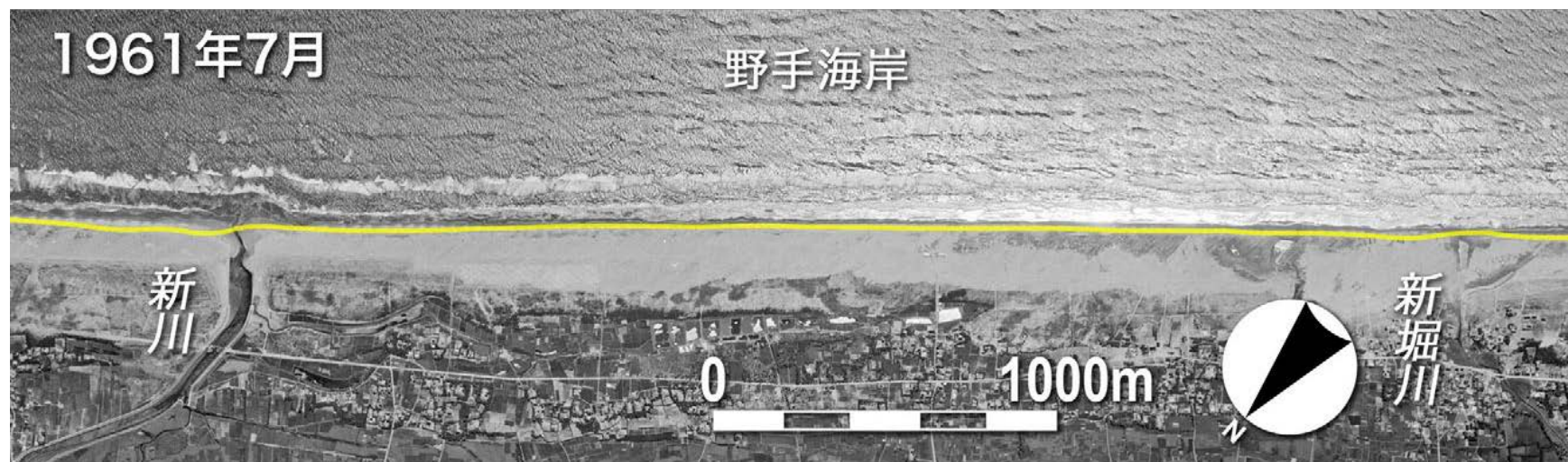
1993年：  
横根・下永井(16基) 矢指ヶ浦(3基)、仁玉浜(4基)の離岸堤又は潜堤整備終了  
北九十九里のHL1～HL5は縦堤約100m、吉崎・野手のHL6～HL10は縦堤60m～70mを整備

2015年：  
縦堤は、HL3～HL8, HL12完成  
HL10,HL11は約95%  
HL2,HL9は約75%  
HL1は50%  
横堤は、HL3～HL8を着手しHL5完成、他は10～60%

全体としては  
縦堤9割、横堤3割を整備

## (5) これまでの侵食状況

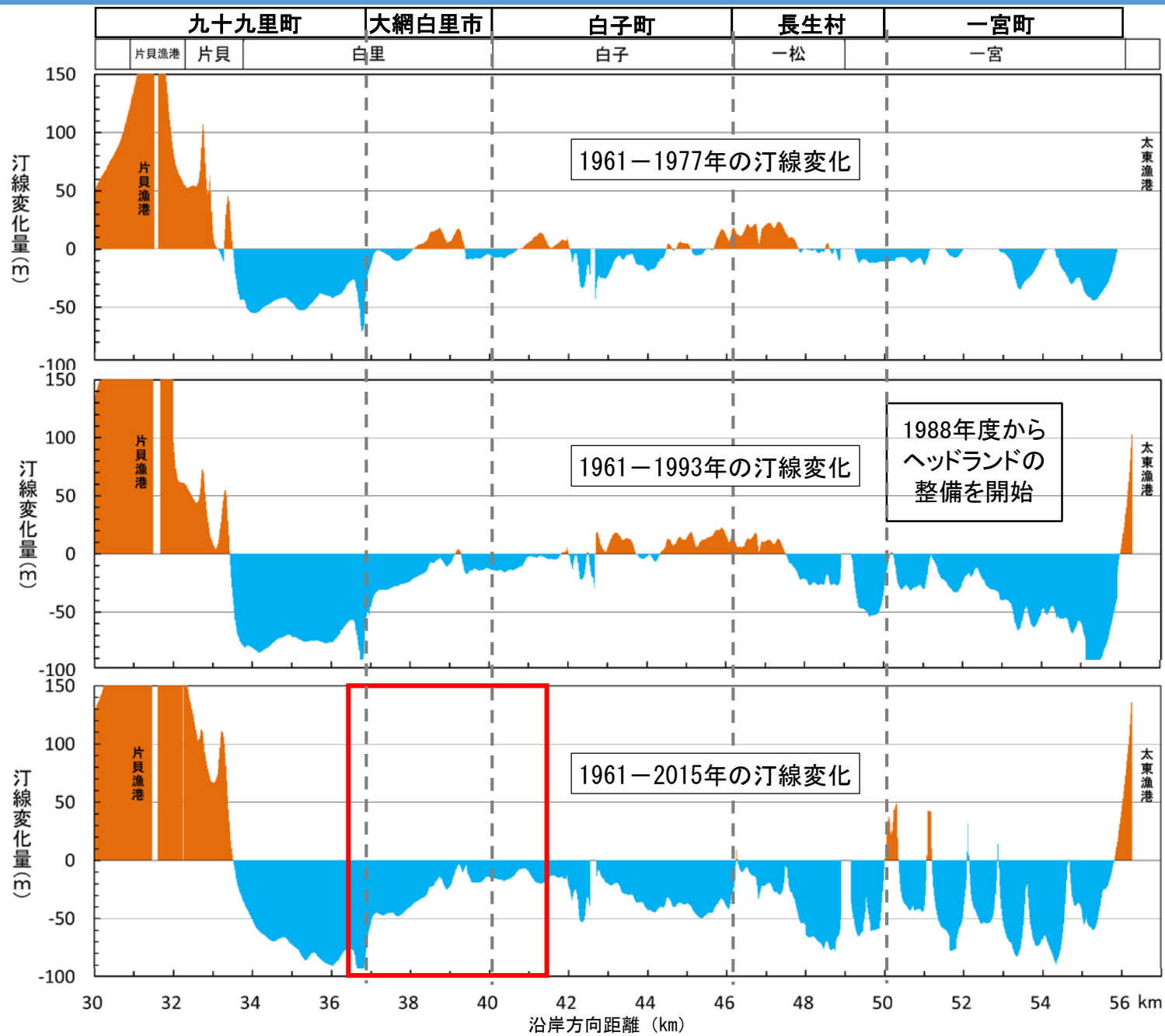
### ①-2 顕著な侵食が生じた範囲の海岸の変遷例(北九十九里 野手海岸)



九十九里浜（北部b）の空中写真（1961年；昭和36年，2015年；平成27年）

黄色ライン  
1947年の汀線

# (5) これまでの侵食状況 ②-1 南九十九里浜の汀線変化



1961年：海岸線にほとんど構造物がない時期

1977年：  
片貝漁港南で離岸堤2基、太東崎 崖侵食対策を約4割整備

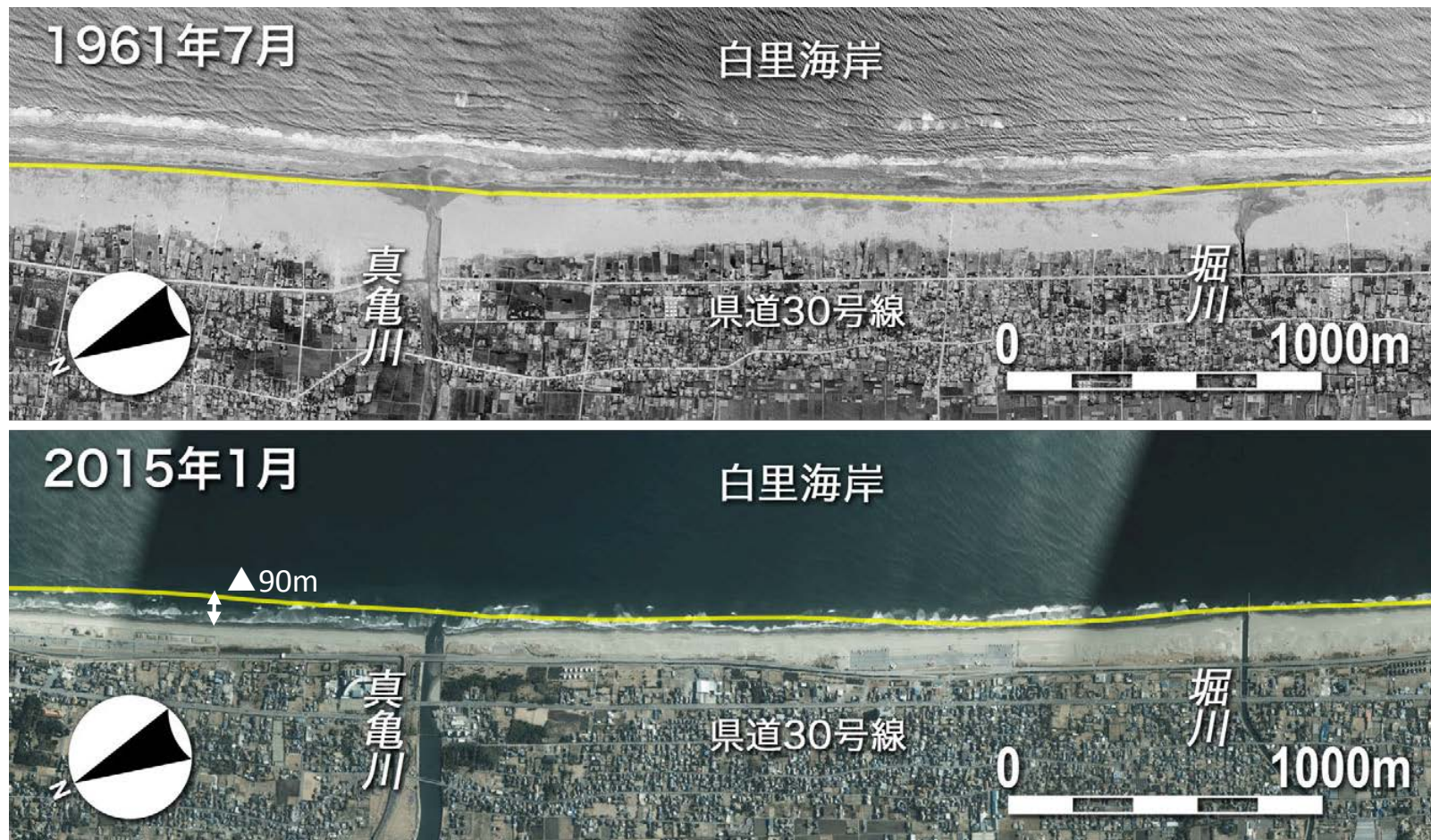
1993年：  
一宮で離岸堤を1基整備  
HL2~HL7着手し、縦堤を80m~130m整備

2015年：  
縦堤は、HL2~HL6, HL8完成  
HL7,HL9,HL10は約60%  
HL1は約50%  
横堤は、HL2~HL6, HL8で暫定完成、HL1,HL7,HL9, HL10は未着手

全体としてはHL1を除き暫定完成

# (5) これまでの侵食状況

## ②-2 顕著な侵食が生じた範囲の海岸の変遷例(南九十九里 白里海岸)



九十九里浜（中央 f）の空中写真（1961年；昭和36年，2015年；平成27年）

黄色ライン  
1947年の汀線