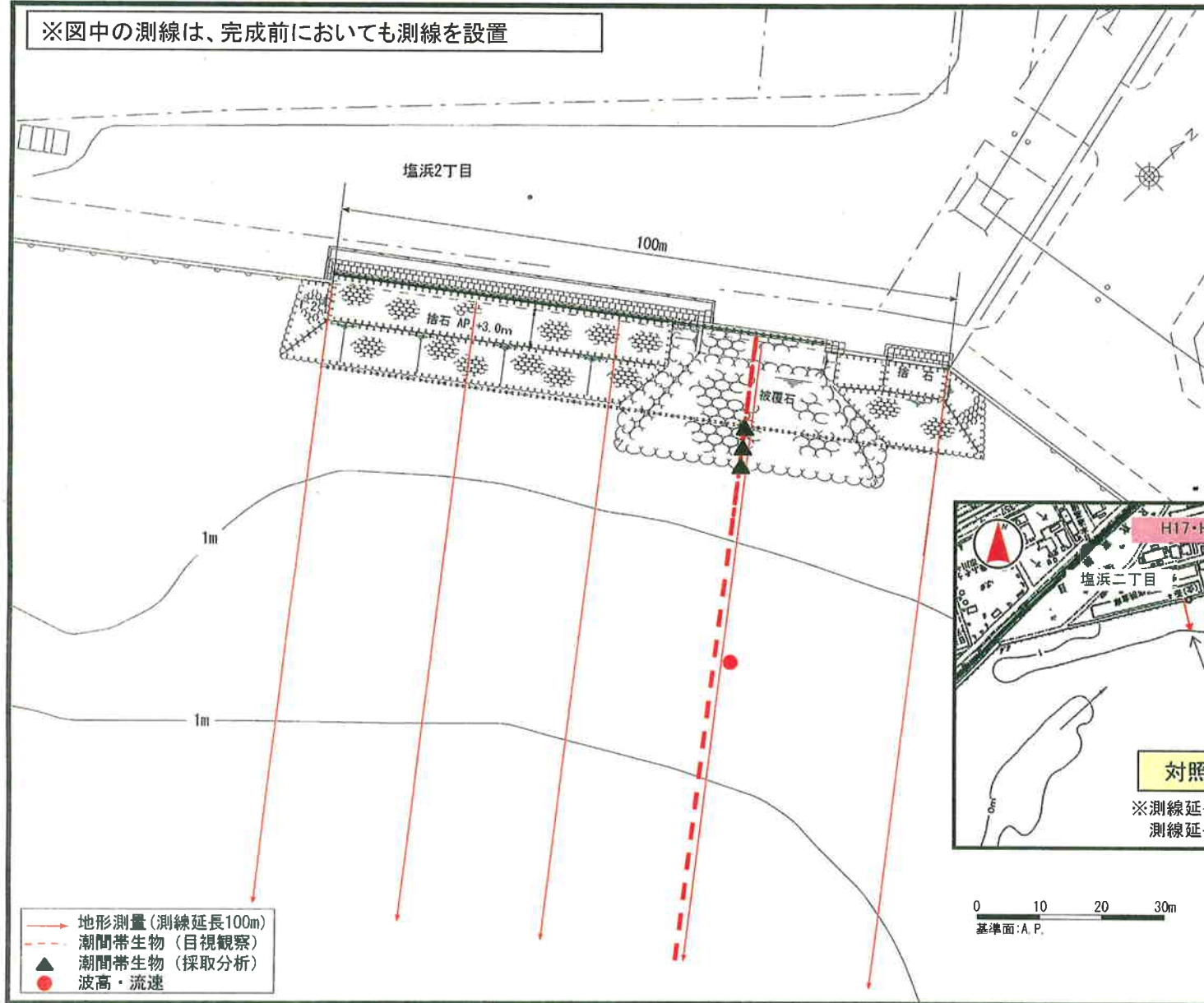


※図中の測線は、完成前においても測線を設置

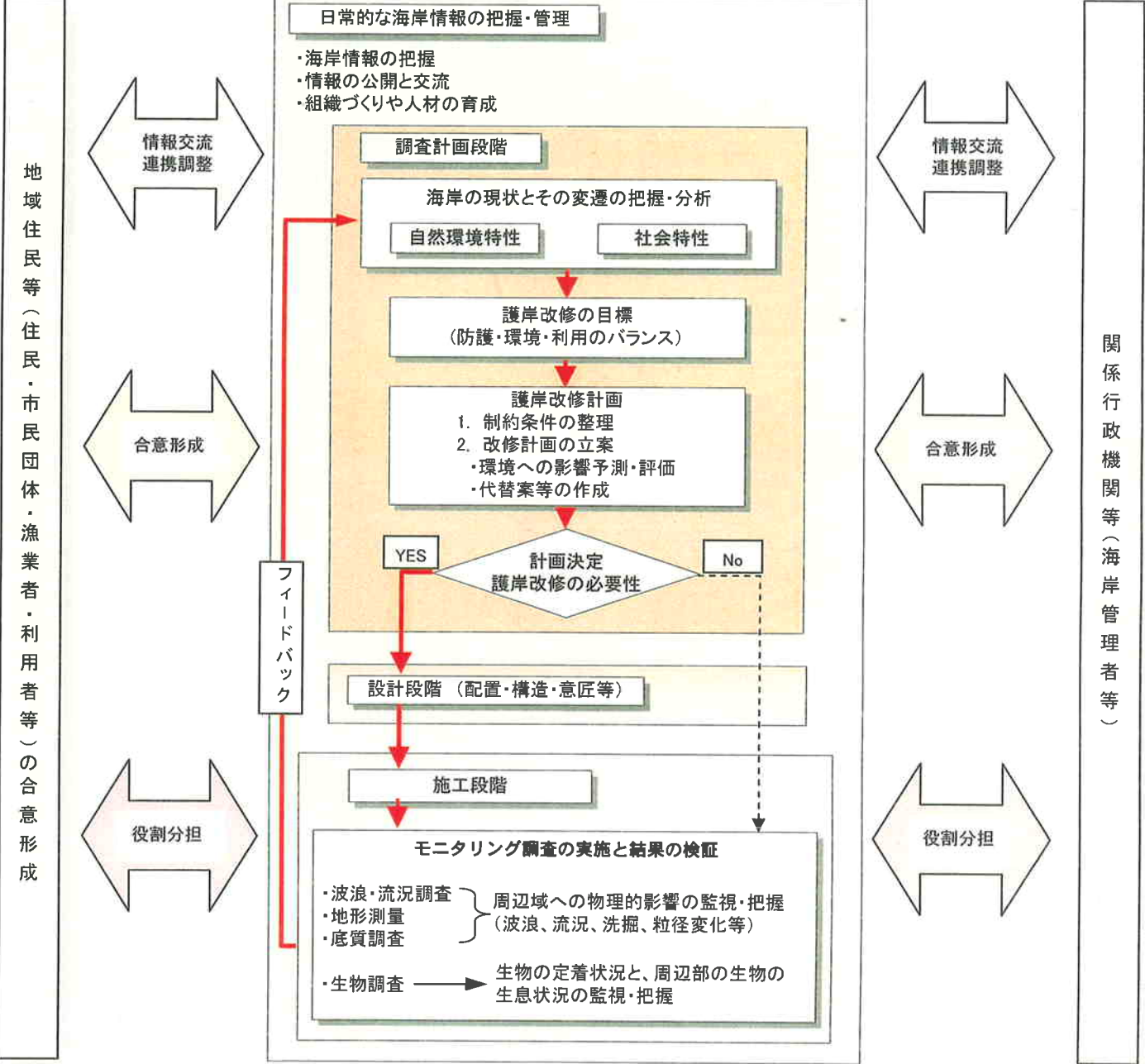


※測線延長は、施工区間の測線延長と同様とする。

- 地形測量(測線延長100m)
- - - 潮間帯生物(目視観察)
- ▲ 潮間帯生物(採取分析)
- 波高・流速

モニタリング調査位置図

順応的管理による
モニタリング調査と、
結果の検証、
及びフィードバックの仕組み



「自然共生型海岸づくり研究会(2003) 自然共生型海岸づくりの進め方」より作成。