

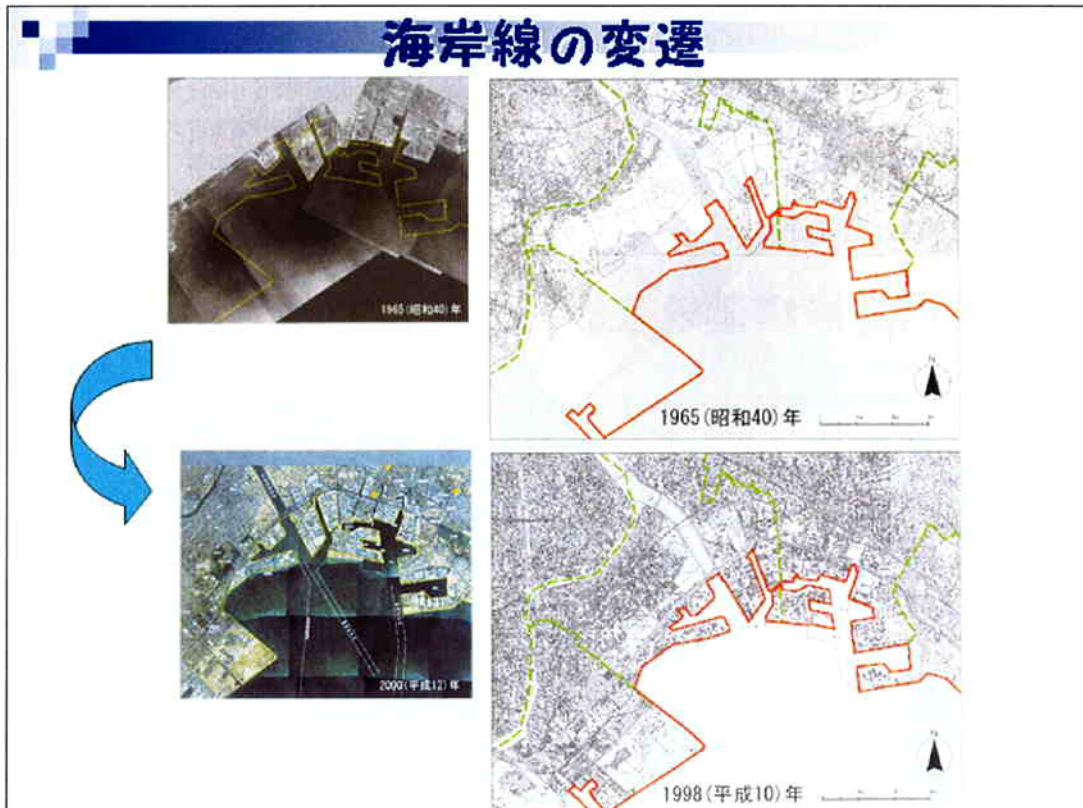
第1回 市川海岸塩浜地区護岸検討委員会



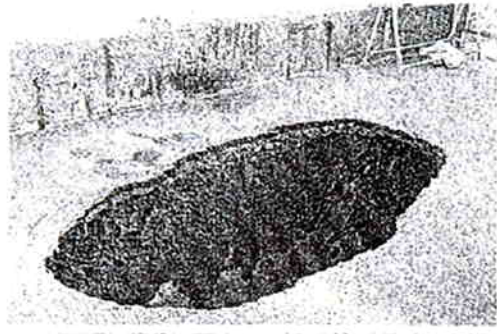
項 目

- ①市川海岸塩浜地区護岸等の現状について
- ②三番瀬再生計画案に基づく海岸保全施設のイメージについて

①市川海岸塩浜地区護岸等の現状について



護岸の現状



穴は老朽化で陥没してきた＝市川市塩浜1の暫定護岸で

2005.4.5 毎日新聞



三番瀬護岸で陥没

市川塩浜 老朽化が原因か

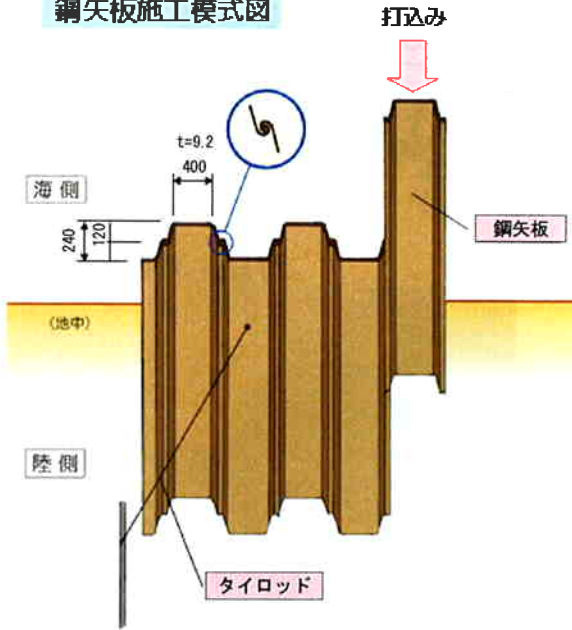
三番瀬の埋め立てのため、このころは、発見された。埋め立てられた市川市塩浜1の暫定護岸で、アスファルト地面が陥没している。橋脚会館でも安全確認が

問題になっており、今後、は改修をめぐり議論が続けられている。同市行徳臨海対策課によくと、堤防の老朽化が原因と見られている。この護岸は、竣工後、73年に建設された。73年に埋め立て計画が中止されたことから、そのまま立ち入り禁止状態になっていた。80年ごろから断々と穴が開くようになり、02年3月、堤防の支保を打って市が補修工事をした。

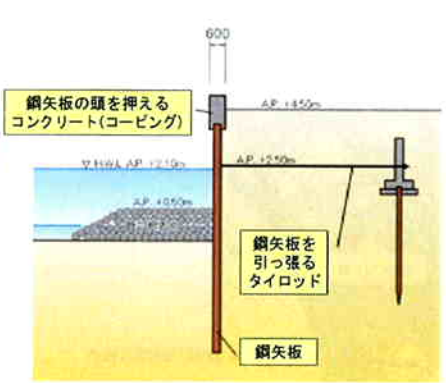
同護岸は、10の区域で約100メートルにわたる。このうち、約100メートルは、埋め立て地である。埋め立て地は、埋め立て時に、埋め立て土壌を固めた。埋め立て土壌は、埋め立て時に、埋め立て土壌を固めた。埋め立て土壌は、埋め立て時に、埋め立て土壌を固めた。

鋼矢板のしくみ

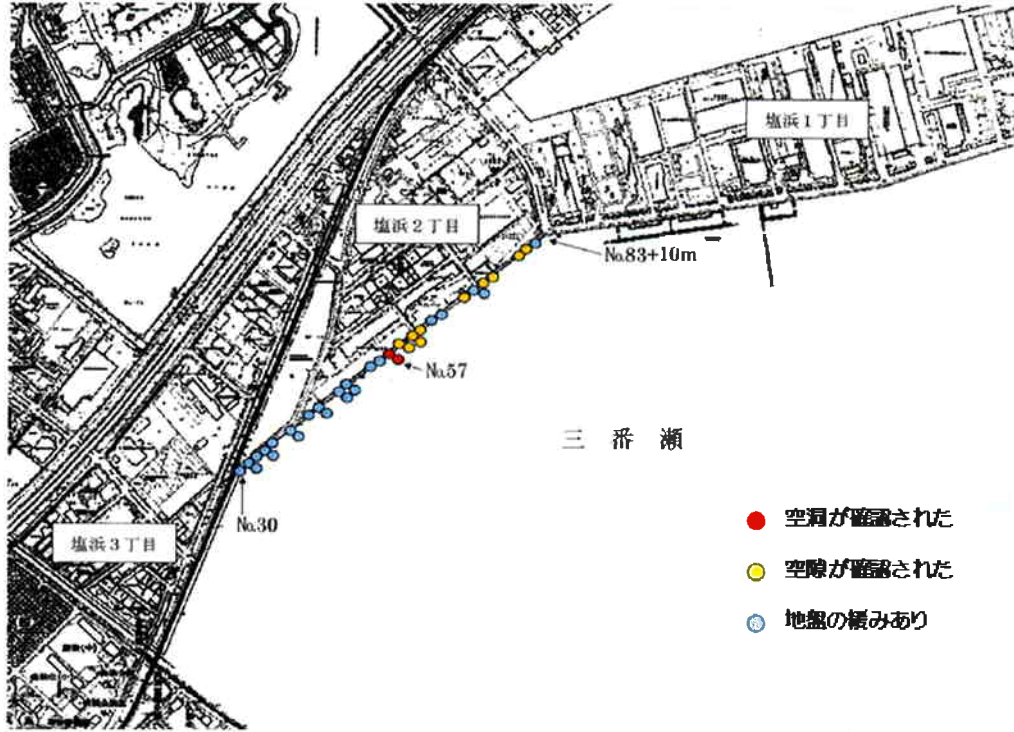
鋼矢板施工模式図



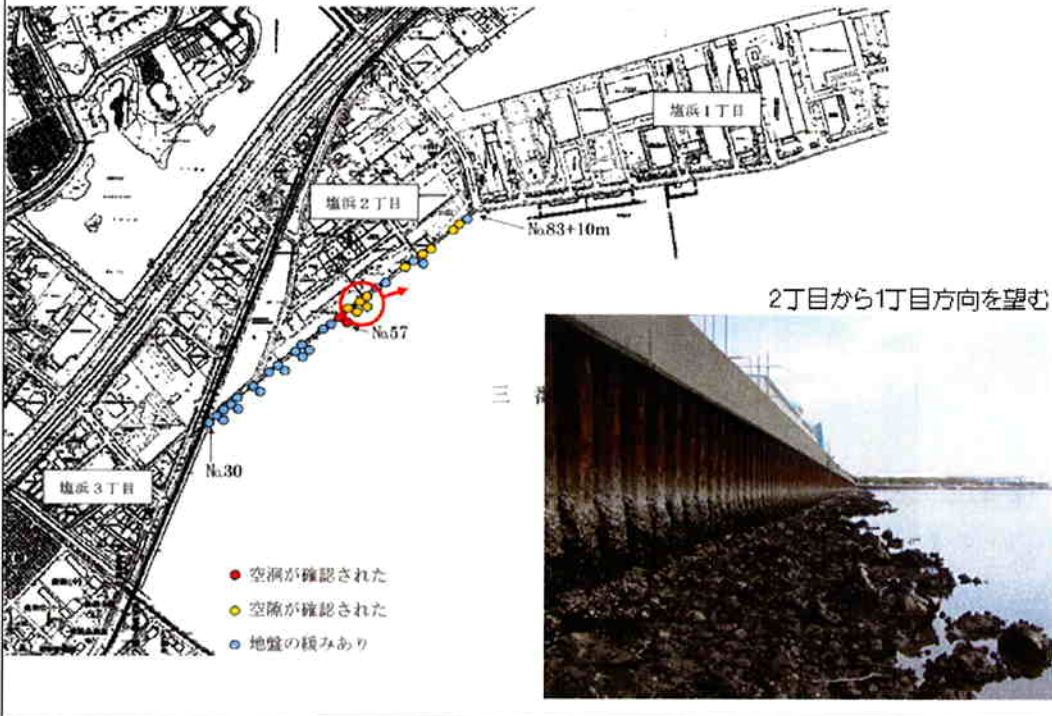
鋼矢板施工断面図



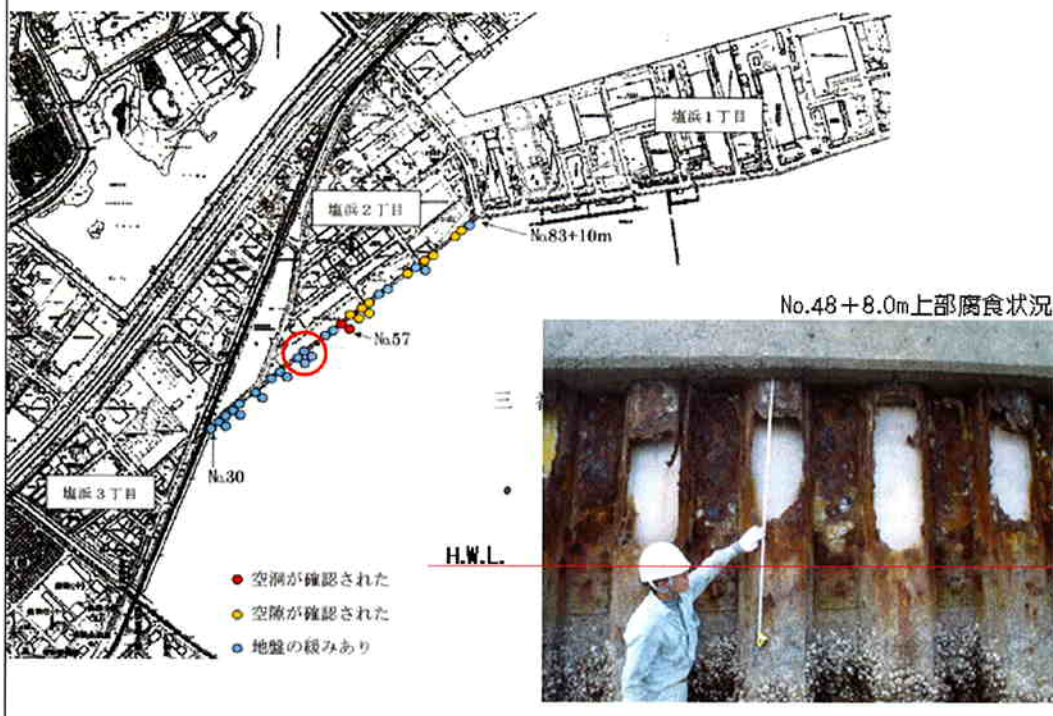
護岸の現状 (空洞調査)



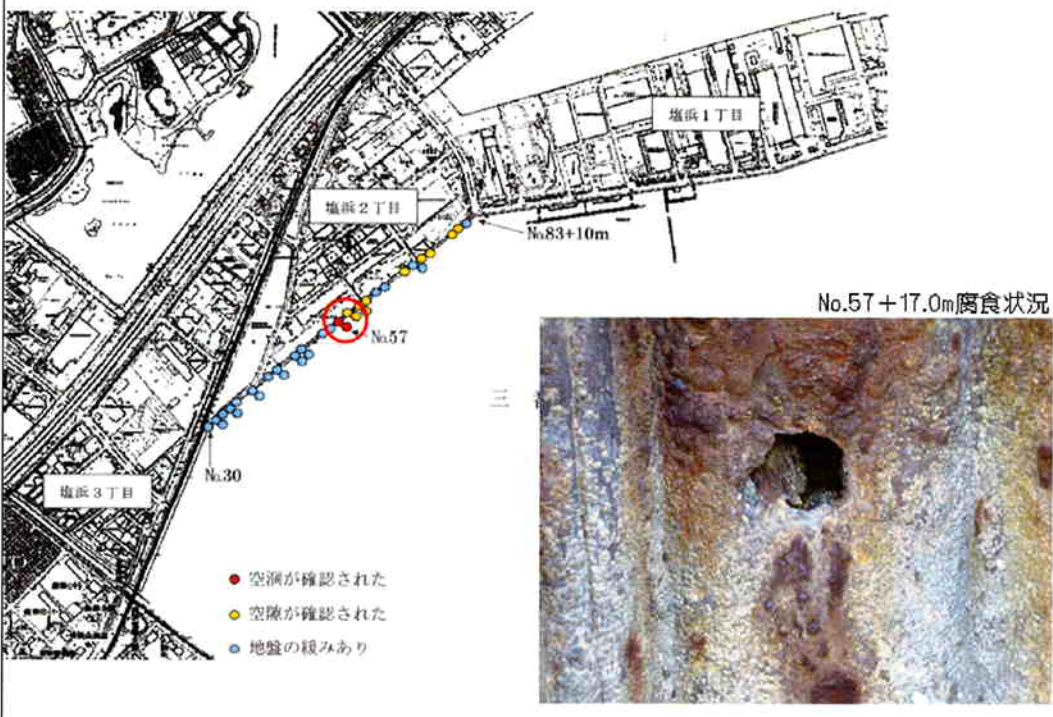
護岸の現状



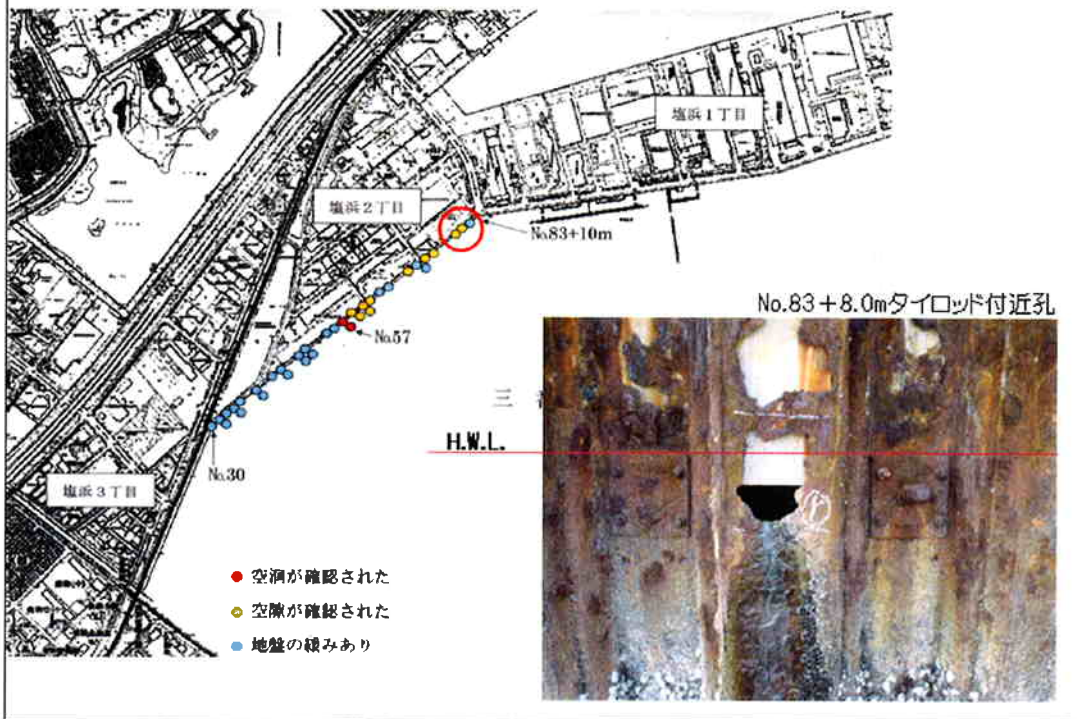
護岸の現状



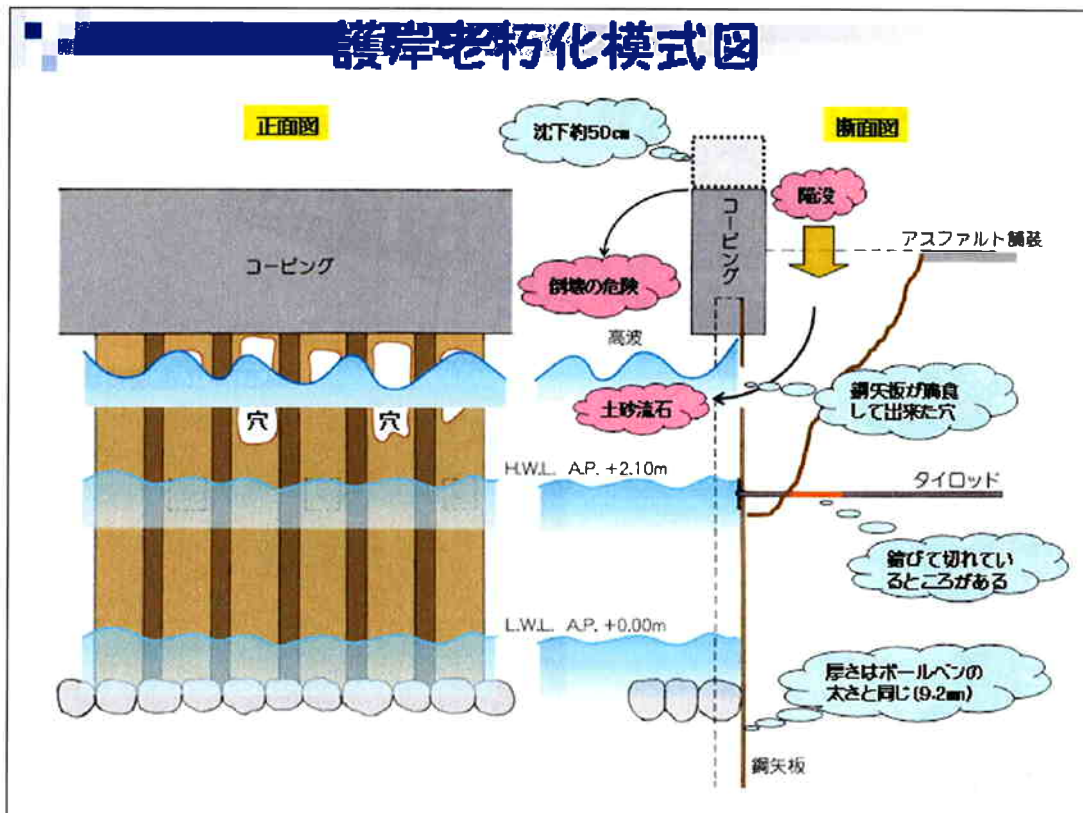
護岸の現状



護岸の現状



護岸老朽化模式図

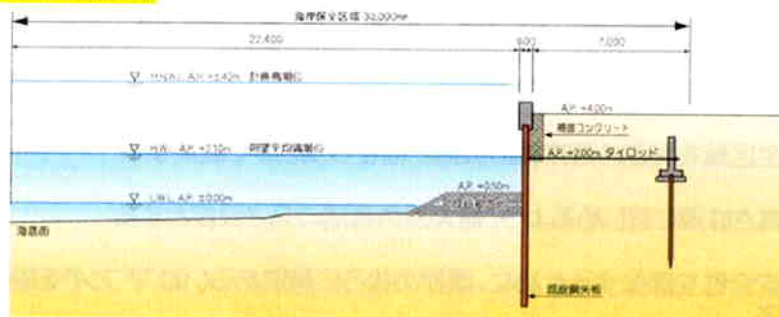


海岸保全区域の現状



海岸保全区域の断面

塩浜2丁目断面図



塩浜3丁目断面図

