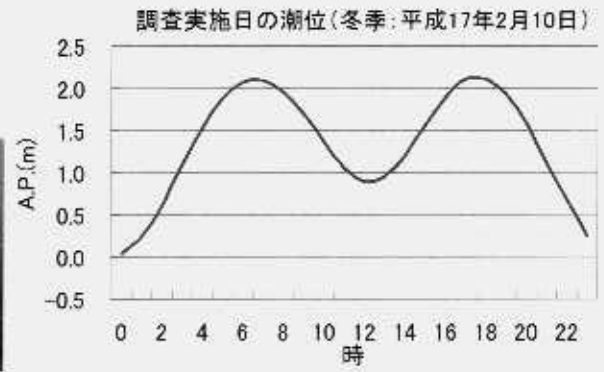
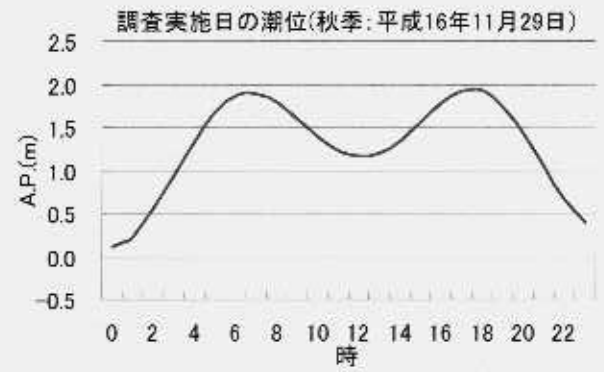
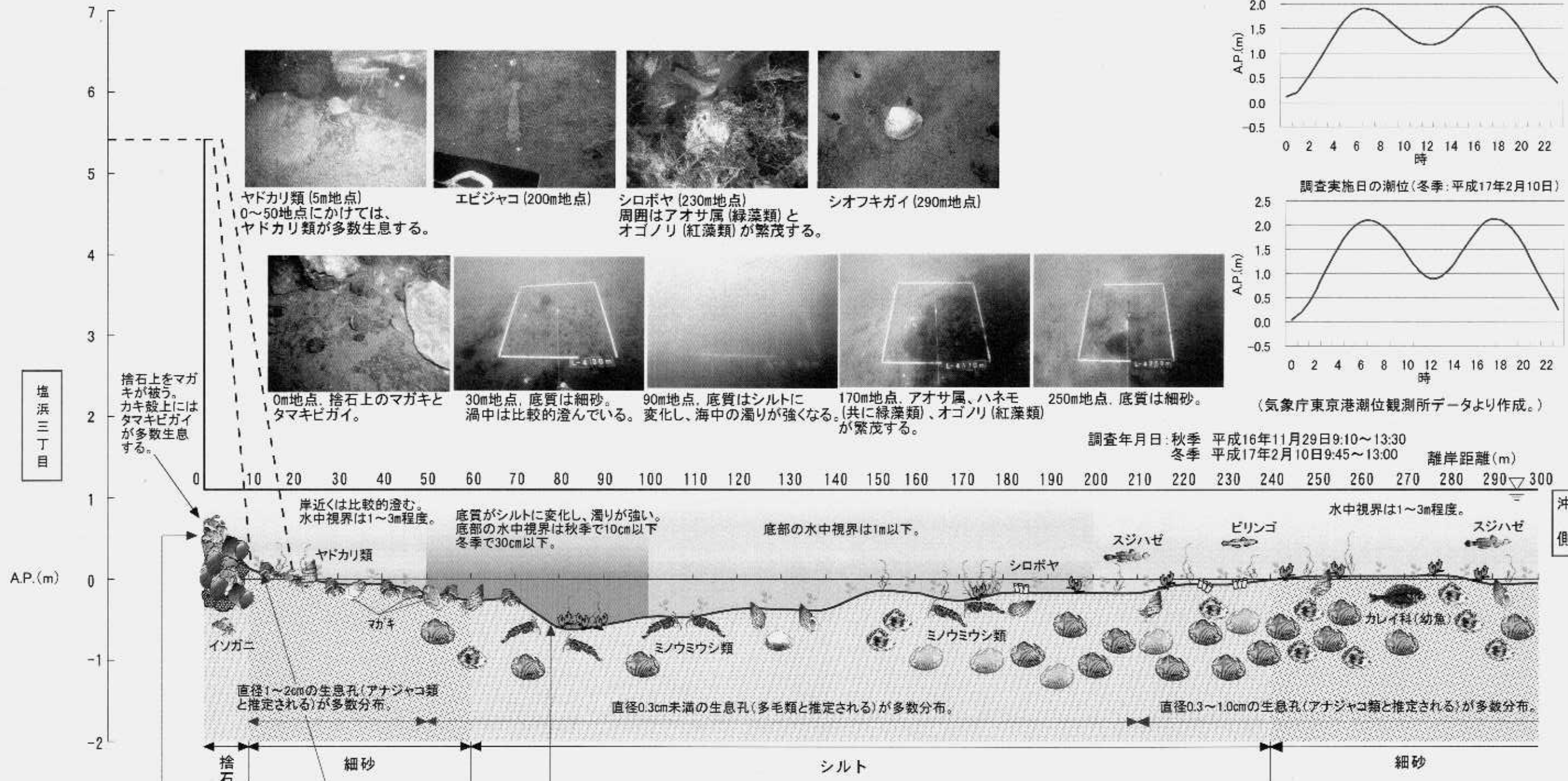


# 海底観察断面図 (秋季及び冬季：測線L-4)



(気象庁東京港潮位観測所データより作成。)

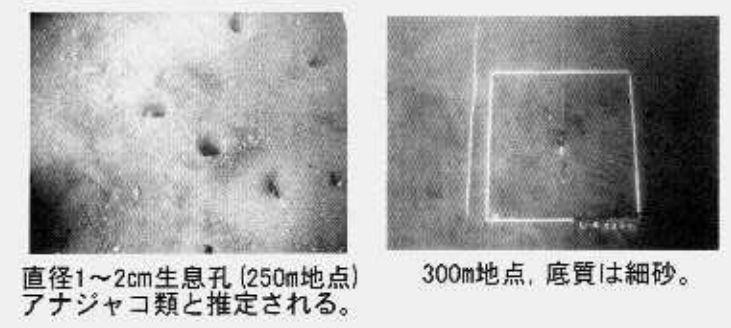
調査年月日：秋季 平成16年11月29日9:10～13:30  
 冬季 平成17年2月10日9:45～13:00 離岸距離(m)

塩浜三丁目

沖側

※図中の水位線は、調査時間中の平均潮位を示している。

- | 貝類凡例   |        |      |        |     | 海藻藻類凡例 |      |     |      |
|--------|--------|------|--------|-----|--------|------|-----|------|
|        |        |      |        |     |        |      |     |      |
| タマキビガイ | アラムシガイ | アカガイ | サルボウガイ | アサリ | シオフキガイ | アオサ属 | ハネモ | オゴノリ |



直径1～2cm生息孔(250m地点) アナジャコ類と推定される。  
 300m地点、底質は細砂。