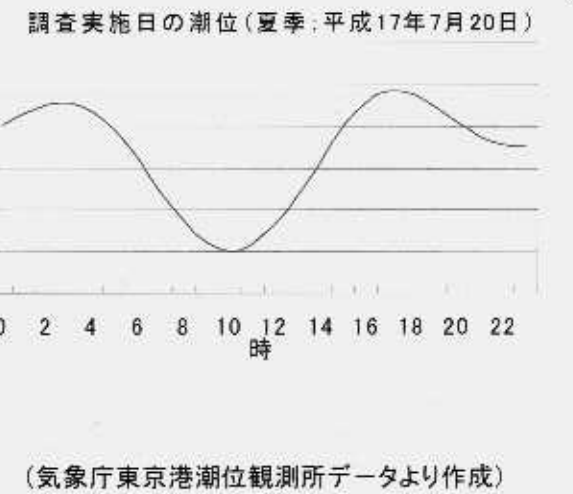
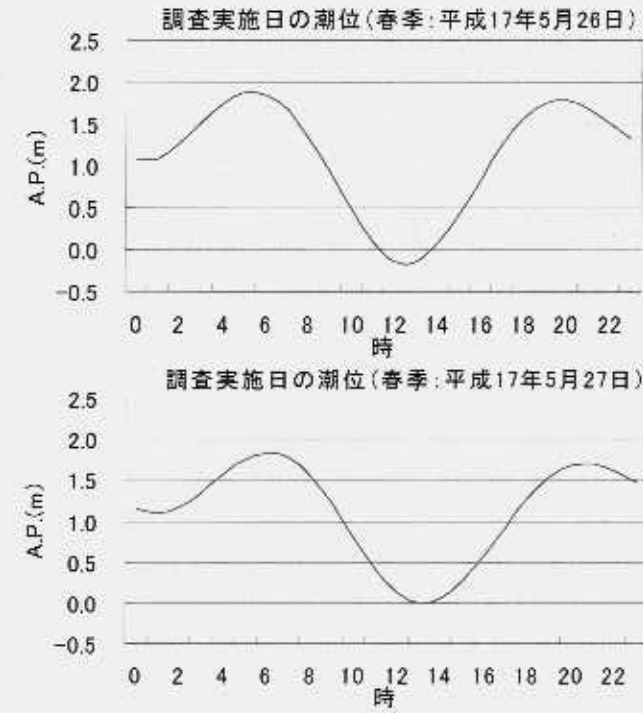
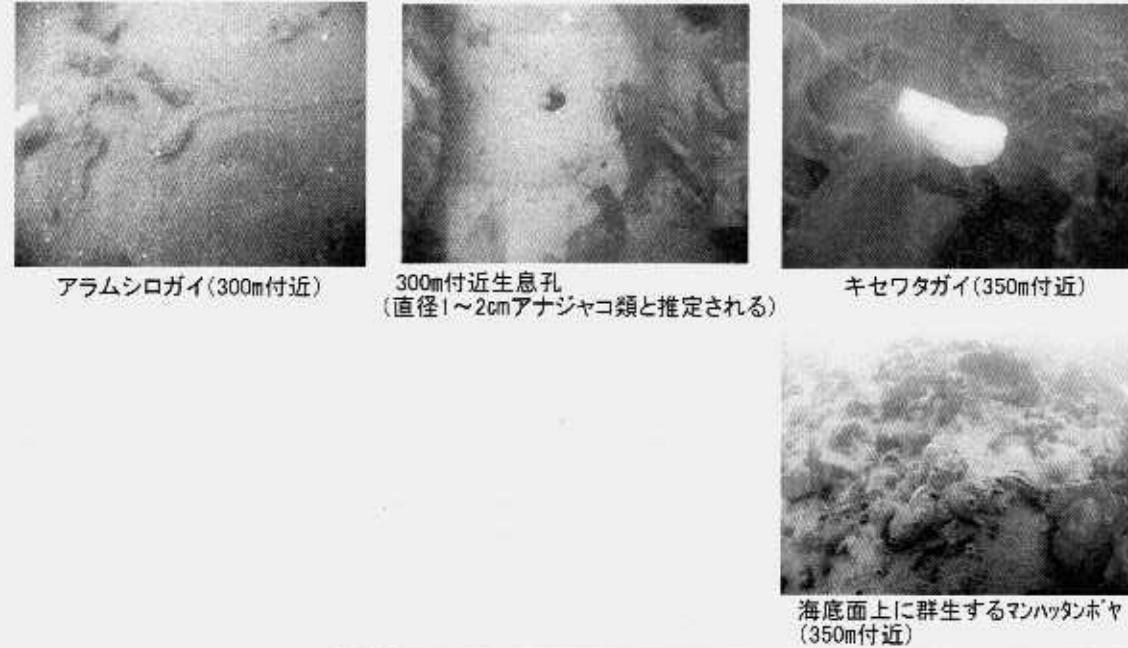
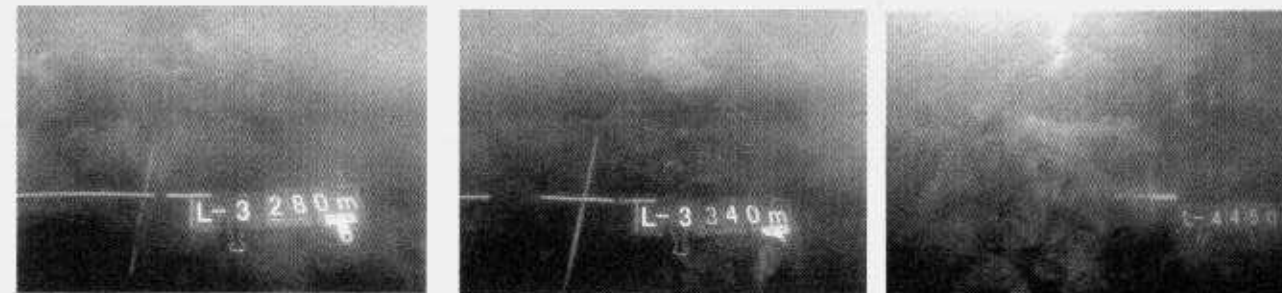
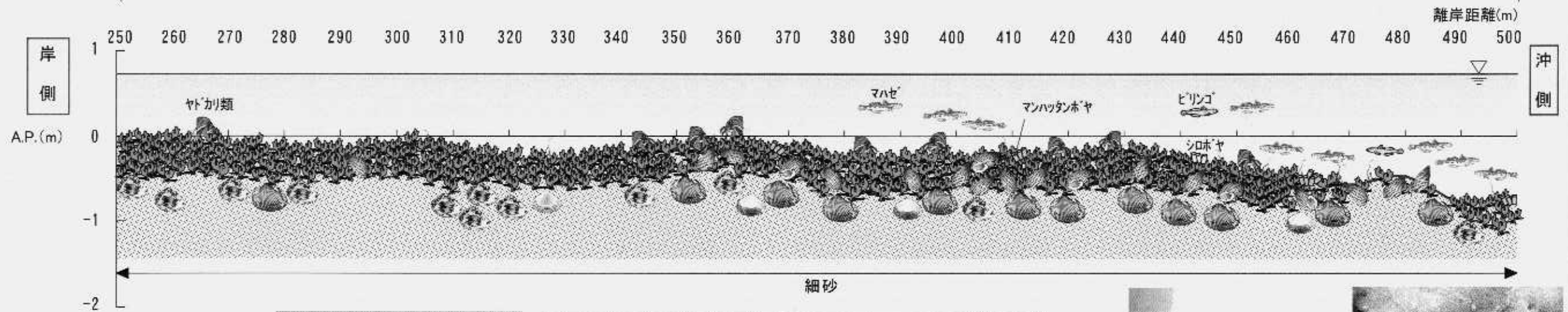


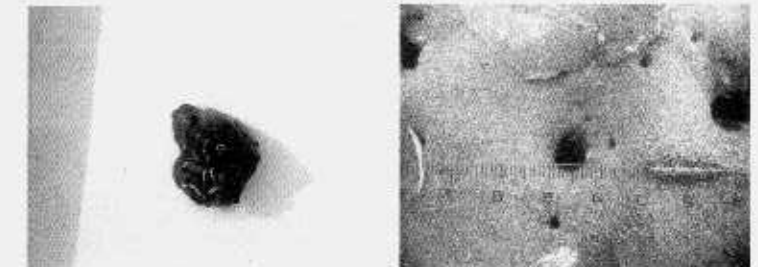
海底観察結果断面図（春季及び夏季：測線L-3 続き）



調査年月日 春季:平成17年5月26日8:30~12:00
5月27日9:05~10:00
夏季:平成17年7月20日8:40~14:50



250m~460m付近、アオサ(緑藻類)の繁茂域。春季ではほぼ被度100%で海底面を被う。夏季では、被度の20~50%程度減少がみられた。



※図中の水位線は、調査時間中の平均潮位を示している。

貝類凡例					海草藻類凡例		
アラムシロガイ	サルボウガイ	アサリ	パカガイ	シオフキガイ	アオサ属	ハネモ	オゴノリ