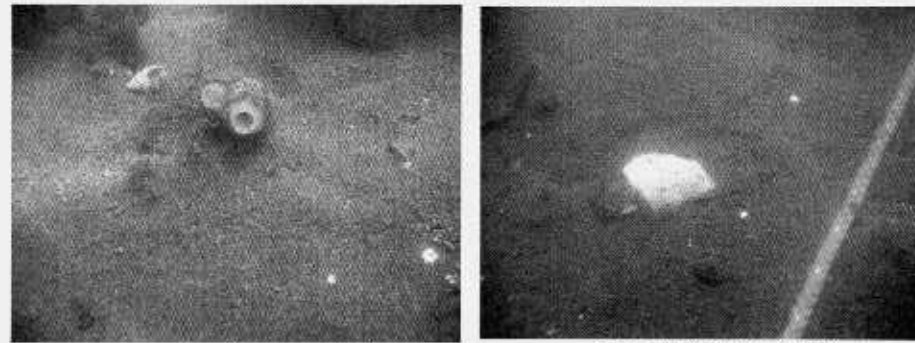
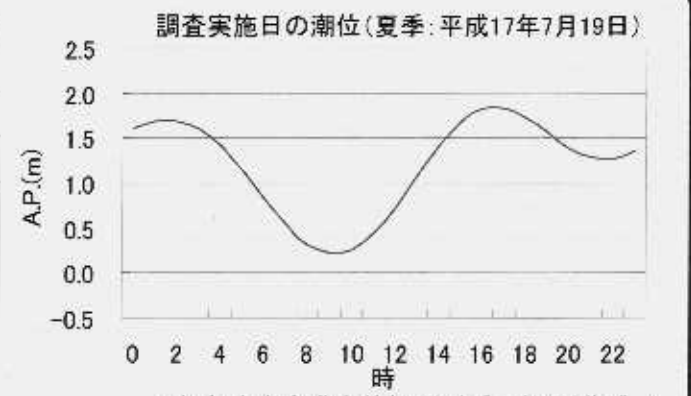
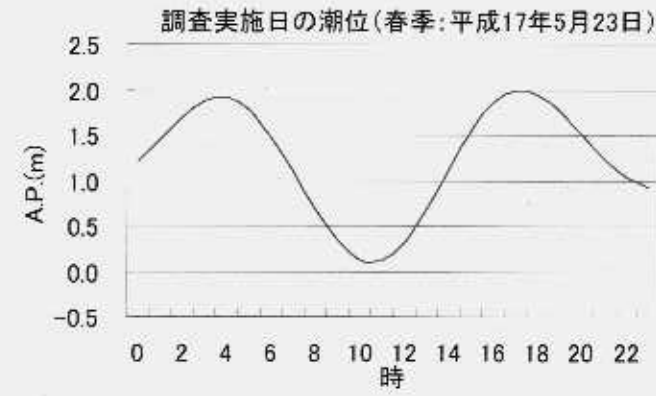


海底観察断面図（春季及び夏季：測線L-2 続き）



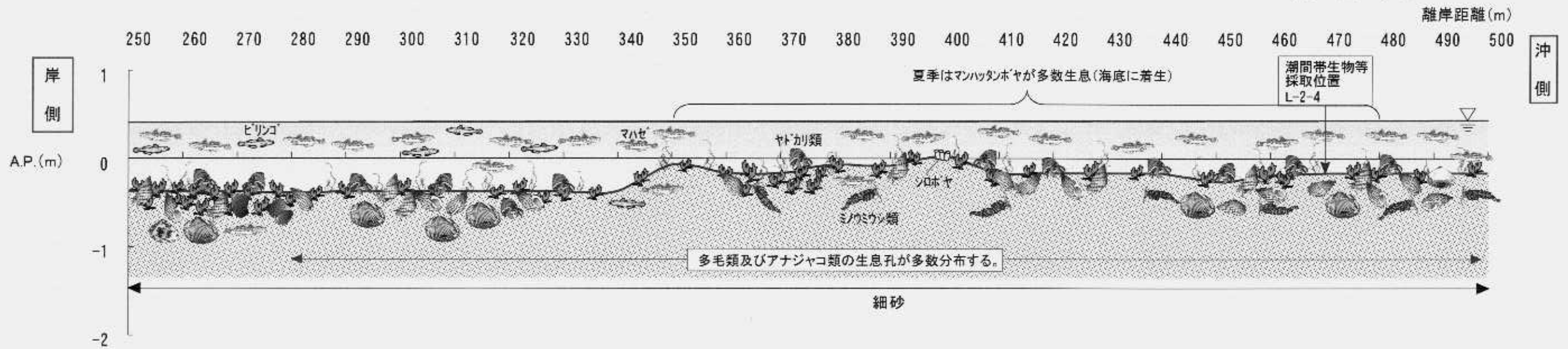
マンハッタンボヤ(400m付近)

キセワタガイ(470m付近)



(気象庁東京港潮位観測所データより作成。)

調査年月日 春季:平成17年5月23日10:20~14:30
夏季:平成17年7月19日11:15~15:15



390m付近の海底



オゴノリ属(380m付近)



アラムシロガイ(430m付近)



シオフキガイ(490m付近)

※図中の水位線は、調査時間中の平均潮位を示している。

貝類凡例					海草藻類凡例	
タマキビガイ	アラムシロガイ	サルボウガイ	アサリ	シオフキガイ	アオサ属	オゴノリ