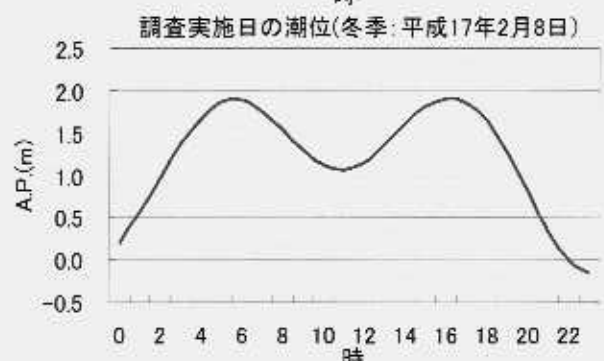
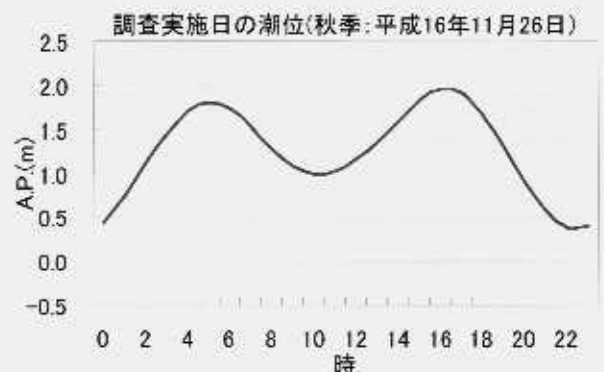
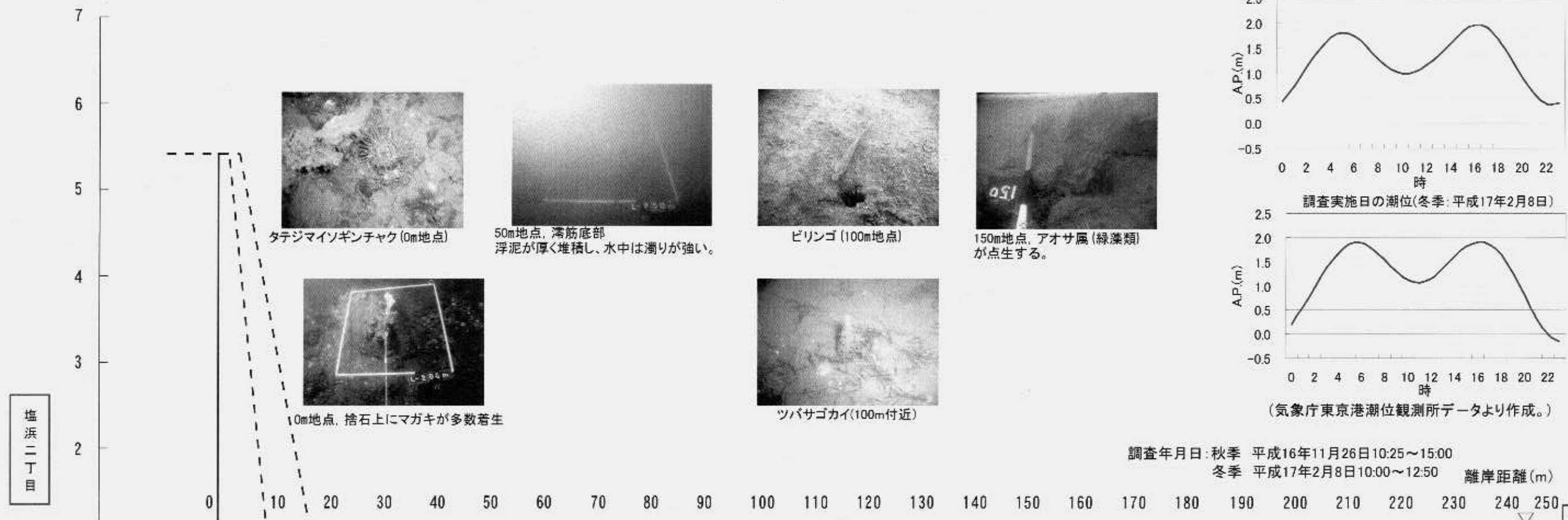
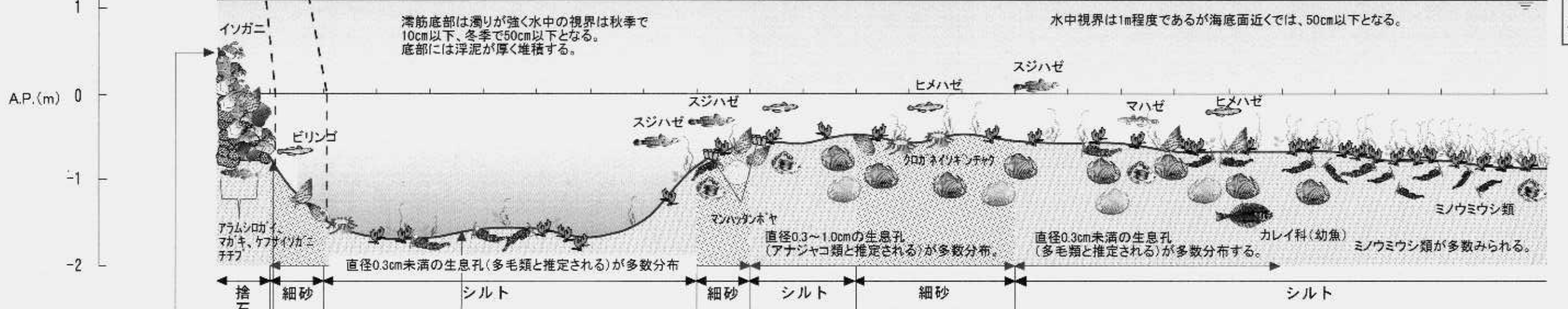


# 海底観察断面図 (秋季及び冬季：測線L-2)

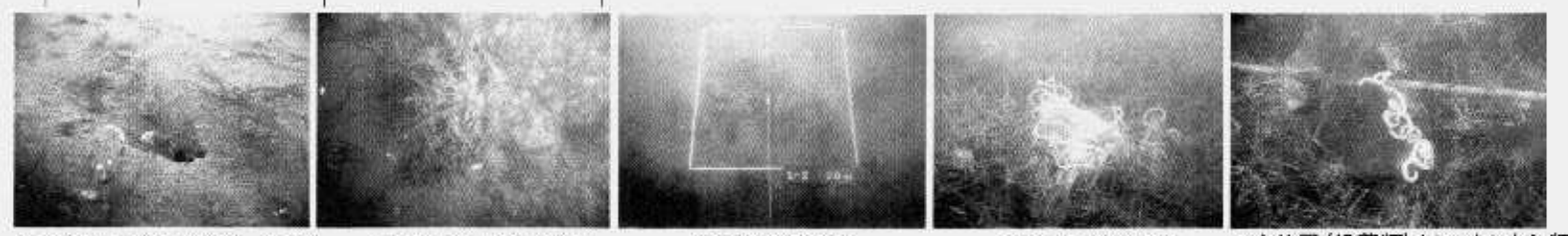


(気象庁東京港潮位観測所データより作成。)



潮間帯生物等採取位置 L-2-1  
 潮間帯生物等採取位置 L-2-2  
 潮間帯生物等採取位置 L-2-3

※図中の水位線は、調査時間中の平均潮位を示している。



- 貝類凡例
- タマキビガイ アラムシロガイ アカガイ サルボウガイ アサリ カガミガイ
- 海藻藻類凡例
- アオサ属 ハネモ オゴノリ