

# 平成21年度砂つけ試験実施計画書

平成 2 1 年 3 月

千葉県 県土整備部 河川整備課

# 目 次

	頁
1. 試験目的 -----	1
2. 確認項目 -----	1
3. 試験場所 -----	1
4. 試験の実施フロー -----	2
5. 試験期間 -----	2
6. 砂の投入 -----	3
7. 試験項目と内容 -----	4
8. 試験箇所の管理 -----	4

## 1. 試験目的

塩浜1丁目隅角部の静穏域を利用して、砂を投入した場合の砂の挙動と、そこに現れる生物相を確認し、今後の護岸バリエーションの検討に活用していく。

## 2. 確認項目

確認項目は以下とする。

砂の挙動

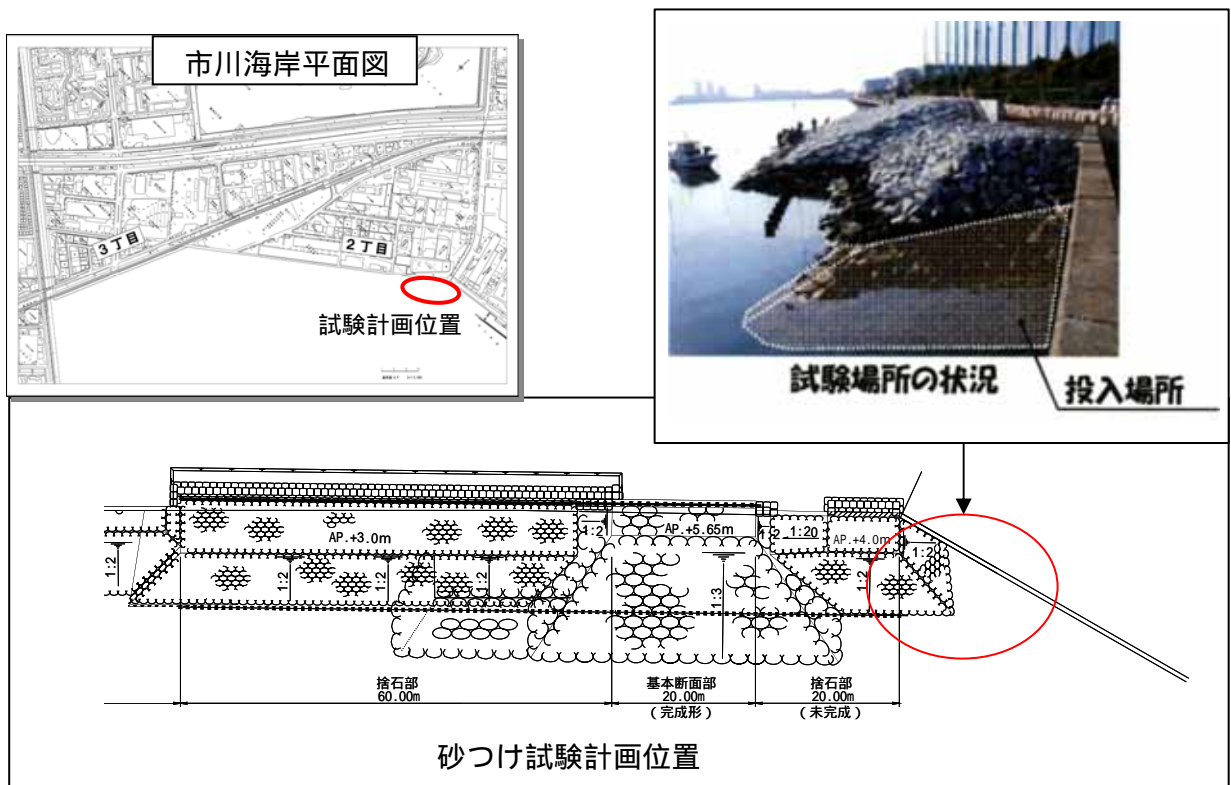
- ・ 測量によって変状を確認する。

生物相

- ・ 生物調査を行って、どのような生物が確認されたかを整理する。

## 3. 試験場所

試験場所は塩浜1丁目隅角部とする。



#### 4. 試験の実施フロー

試験の進め方は以下を考えるものとする。



図4-1. 砂つけ試験の実施フロー

#### 5. 試験期間

本試験の試験期間は以下を考えるものとする。

自：平成21年6月 ~ 至：平成22年5月

ただし、当分の間、試験期間終了後も護岸改修の全体モニタリングの中で、状況を把握していく。

## 6. 砂の投入

置き砂の投入概要を以下に示す。

### 投入量

- ・隅角部の規模を考慮して100m<sup>3</sup>程度とする。

### 砂の調達

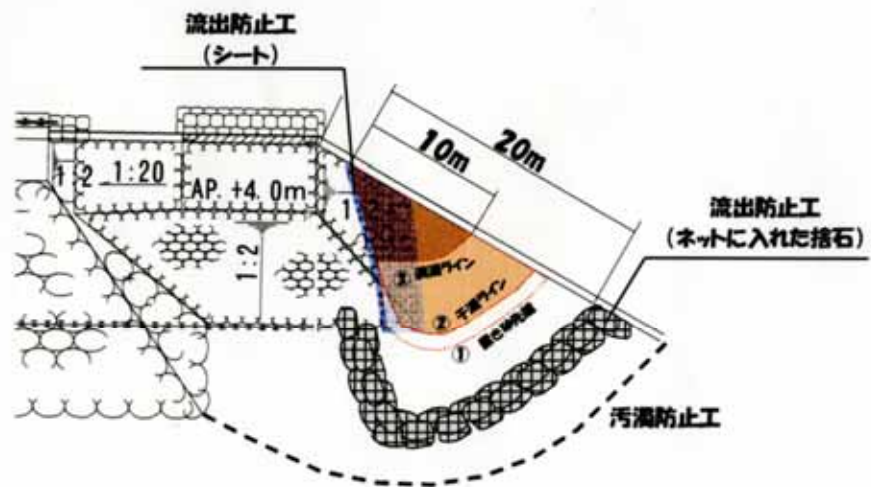
- ・近隣の海浜砂、または購入砂を調達する。

### 投入時期

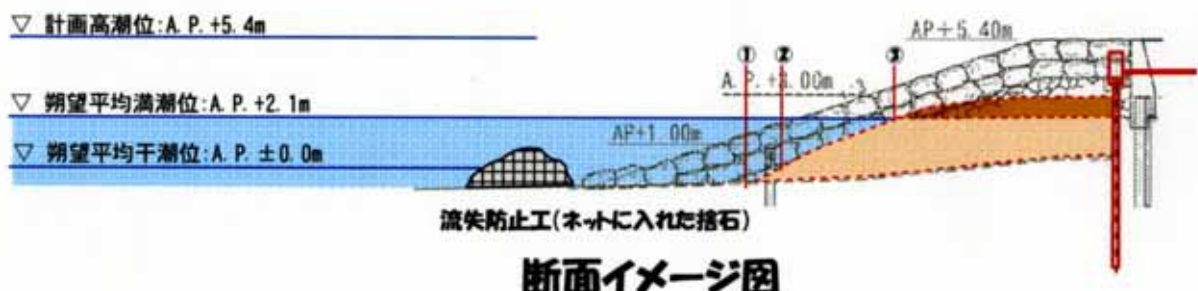
- ・6月の大潮時に公開で実施する。  
(大きく潮が下がる時期に、投入前の観察を行った上で投入する)

### 投入概要

- ・以下の要領で投入する。
- ・汚濁防止工の設置による海水の濁りの拡散防止を図る。



平面イメージ図



## 7. 試験項目と内容

### (1) 砂の性状調査

本試験に用いる砂について土壌分析、粒度調査および生物確認試験を行う。

### (2) 観察

砂の投入後、現地の観察を行う。

実施する観察内容等について表7-1に示す。

### (3) とりまとめ

とりまとめは以下について行うものとする。

置き砂の変形経緯

生物観察結果

表7-1 砂つけ試験の観察計画（モニタリング）

区分	項目	目的	方法	時期	数量等
検証項目	砂 付け 試験	・砂を投入した場合の砂の挙動を把握する。 ・置き砂に現れる生物相を確認する。	地形測量	年2回 + イベント (台風等の高波後)	・置き砂投入範囲の中で1測線
			生物観察	夏季: 8月下旬 ~ 9月 春季: 4月 の年2回	・方形枠(50cm × 50cm)による 目視観察 ・潮間帯で1箇所
			採泥 ・粒度試験	秋季: 9月 春季: 4月 の年2回	・後浜部、汀線部、のり先付近を 基本として、勾配が変化するご とに1箇所
			形状把握	年2回 + イベント (台風等の高波後)	・定点撮影
検証材料	青潮時の溶存酸素	生物環境への外力把握	D0計による測定	青潮発生時	・第1工区の完成断面石積のり先 ・未施工区間の直立護岸前面

## 8. 試験箇所の管理

試験箇所への人の侵入等による攪乱防止として、注意看板等を設置して協力を呼びかける。