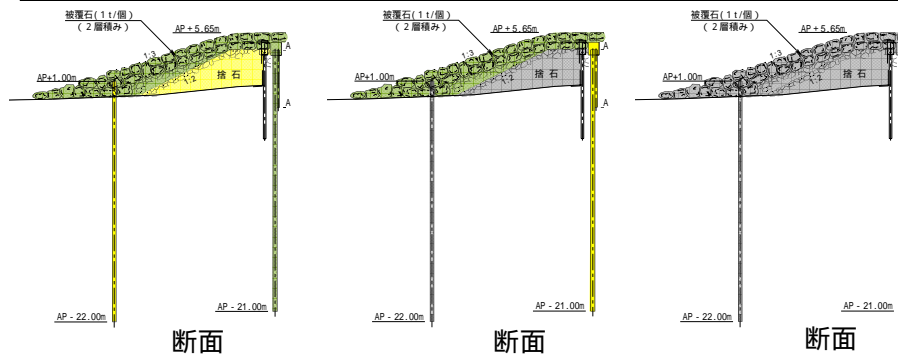


#### 4. 工事の進捗状況(残工事の整理)



工種・箇所区分									
海域工事	捨石 + H鋼杭 (倒壊防止)		120m	356m				330m	
	被覆石 (バリエーション)								40m 40m
陸域工事	H鋼杭 + 鋼矢板 (倒壊防止)					300m			80m
	被覆石 (バリエーション)								60m 20m



#### 5. H21年度工事の考え方(案)

- 案1. 地域の耐震対策を優先して進める。  
陸側のH鋼杭と鋼矢板の工事を進める。
- 案2. 緊急対策の捨石部分のさらなる安定性確保を優先して進める。  
捨石断面の工事を進め、3割勾配の断面を形成する。
- 案3. 完成断面の完成を優先して進める。  
完成断面とする工事を進める。
- 案4. ....
- 案5. ....