

# マザーゾーンのイメージ(案)

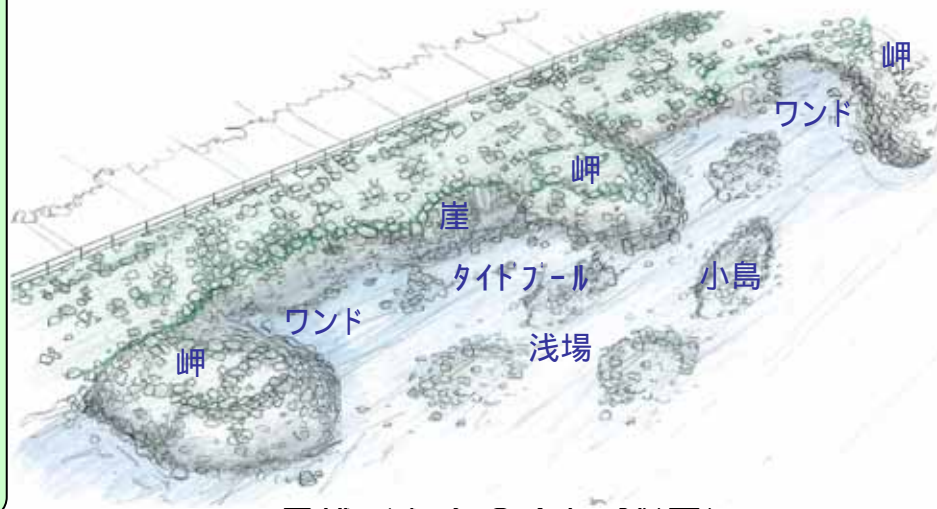
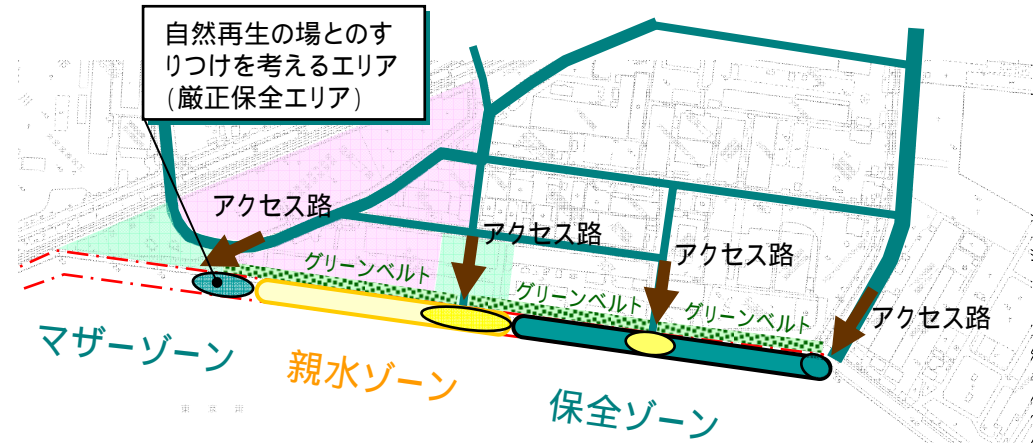
## ゾーンのコンセプト

厳正保全をテーマとして整備する。

人の出入りは許容しない。

護岸上にアクセスの工夫は施さない。

A.P.+3.0mまでの乱積み部には大きな変化を持たせ、生物の生息空間とする。  
(親水部としない)  
(ワンド、木杭、転石等による環境向上を図る)。

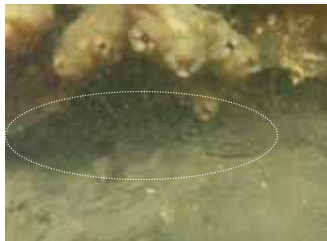


藻類



ケブサイソガニ

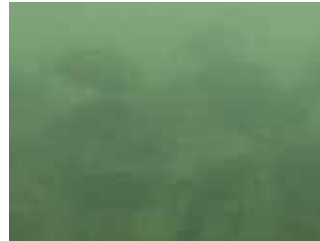
マザーゾーンのイメージ(案)  
= 人が立ち入れない空間 =



マハゼ(岩陰に)



トサカギンポ



メジナの幼魚



アラムシロガイとアサリ



タマキビガイ(フジツボの中に)