

2. H20年度実施計画(案)

- (1) 工事計画
- (2) モニタリング調査の計画
- (3) 実施工程
- (4) 試験の計画

10

(1) 工事計画

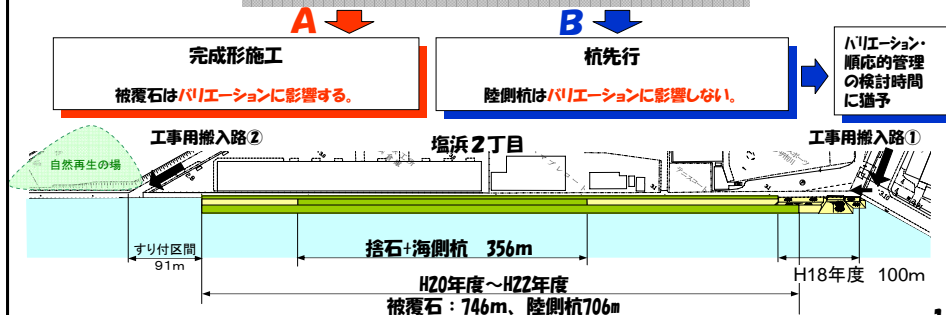
① H20年度の工事の考え方

1. 平成20年度～平成22年度(3箇年)で下図の工事が必要。 ■ 残工事

2. 当面の安全確保として、捨石+海側杭をつなげる事が急務である。

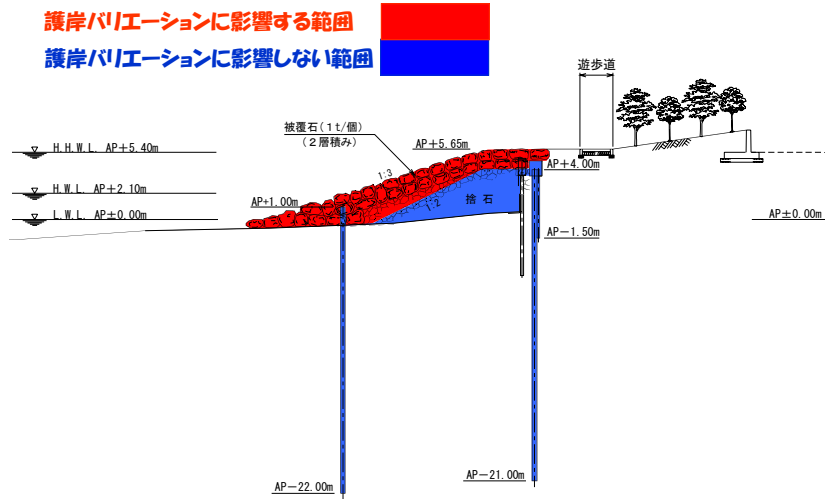
3. 残り3年で残工事を完成させるためには、捨石以外の工事を進める必要がある。

4. 完成断面の工事を行うためには、ハリエーションの確定が必要。



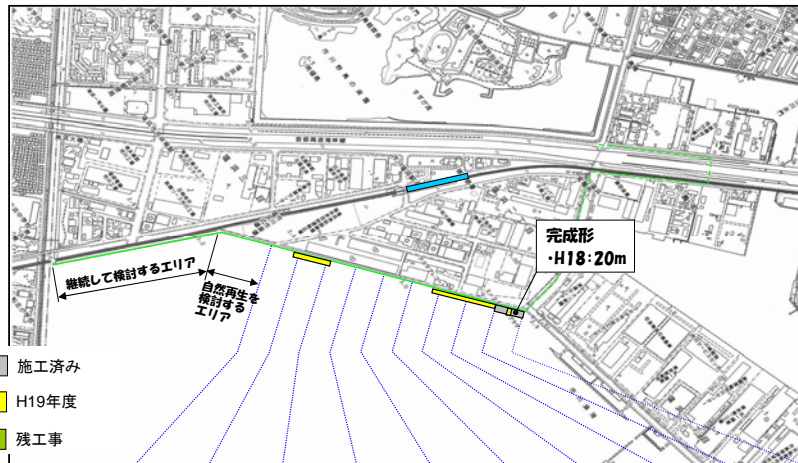
11

参考 護岸バリエーションに影響する範囲(断面)



12

② 工事の進捗状況(残工事の整理)



工種・箇所区分	⑨	⑧	⑦	⑥	⑤	④	③	②	①
海城工事 捨石+H鋼杭(倒壊防止)		120m						230m	100m
被覆石(バリエーション)									20m
陸城工事 H鋼杭+鋼矢板(倒壊防止)									80m
被覆石(バリエーション)									20m

13