

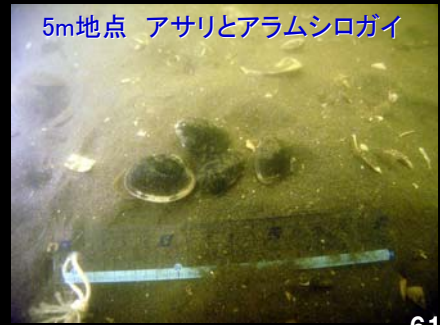
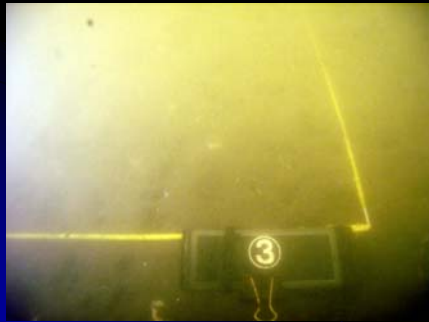
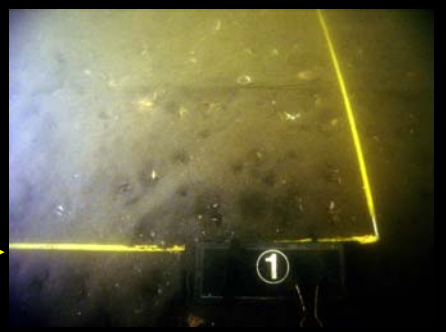
1工区東側端部の海底状況
(台風通過後)

海底面の状況
5m地点

浮泥の堆積等
はみられない。

海底面の状況 10m地点

濁りは激しいが、浮泥の
堆積等は見られない。



61

5. 景観
(ゴミの漂着状況等)

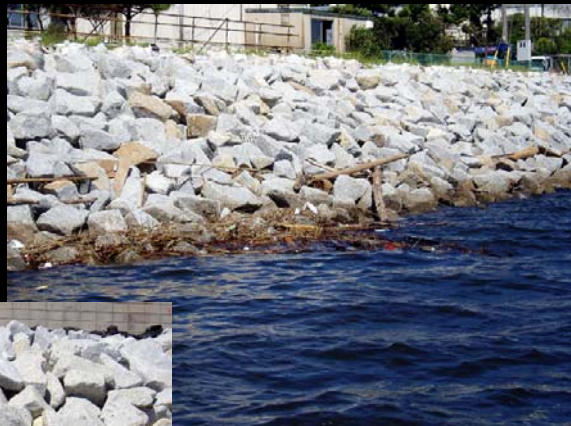
1工区完成断面の状況



1工区乱積み部の状況

62

5. 景観
(ゴミの漂着状況等)



1工区捨石部の状況

5. 景観
(ゴミの漂着状況等)



1工区捨石部の状況

端部にはゴミが集積している状況がみられる。

1工区西側端部の状況

5. 景観
(ゴミの漂着状況等)

西側端部と同様に、東側端部でもゴミが集積している状況がみられる。



↑
← 1工区の東側端部