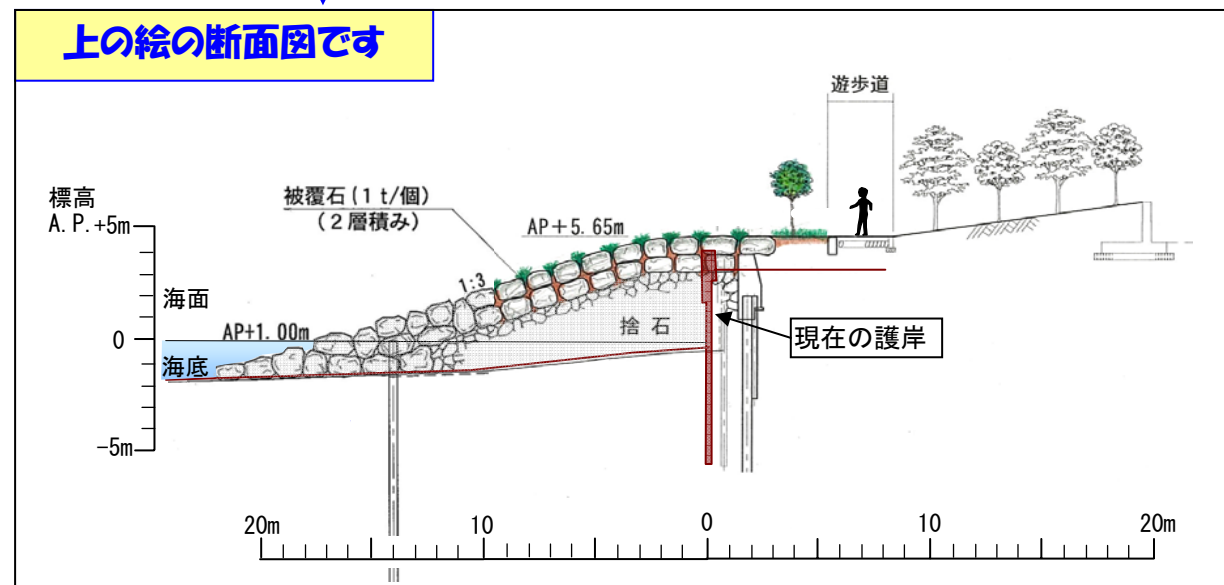


問7：H18年度に検討された護岸改修イメージについて

2ページと同様、あなたが考えるこの基本形イメージの印象をお聞かせ下さい。



※現在の護岸の海側に、大きな石を積み上げて地盤を高くしていますが、これは、台風などの異常な潮位の上昇や、高い波に対して、陸側を安全に守るために考えられた構造です。

「かなり」「明るい」と感じた場合は、ここに○印をつけてください。

かなり	やや	どちらでもない	やや	かなり
+				+
記入例：暗いイメージ				記入例：明るいイメージ
①魅力のない				①魅力的な
②質が悪い				②質が良い
③ごちゃごちゃした				③すっきりした
④古い				④新しい
⑤きたない				⑤きれいな
⑥人工的な				⑥自然的な
⑦暗い				⑦明るい
⑧冷たい				⑧温かい
⑨風景になじまない				⑨風景になじんでいる
⑩形が単調である				⑩形に変化がある
⑪快適でない				⑪快適そう
⑫うるおいのない水辺				⑫うるおいのある水辺
⑬親しみにくい				⑬親しみやすい
⑭つまらない				⑭楽しい
⑮行ってみたくない				⑮行ってみたい
⑯防犯上危険そう				⑯防犯上安全そう
⑰護岸上を歩きにくそう				⑰護岸上を歩きやすそう
⑱不安定な				⑱安定性のある

その他自由意見：上記の印象の他に、このイメージ図についてご意見等があればこの欄に記入下さい。