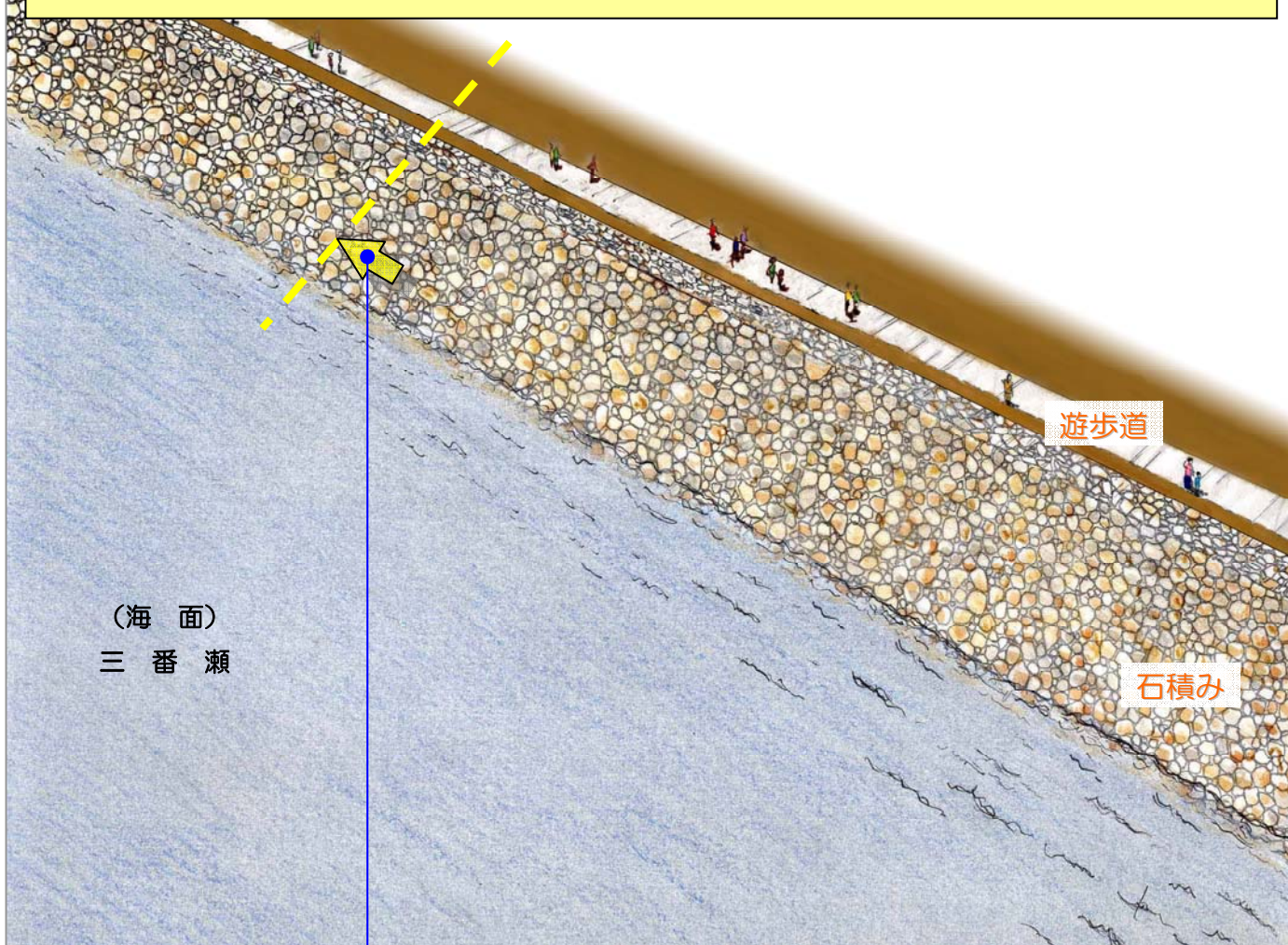


問6：H17年度に検討された護岸改修イメージについて

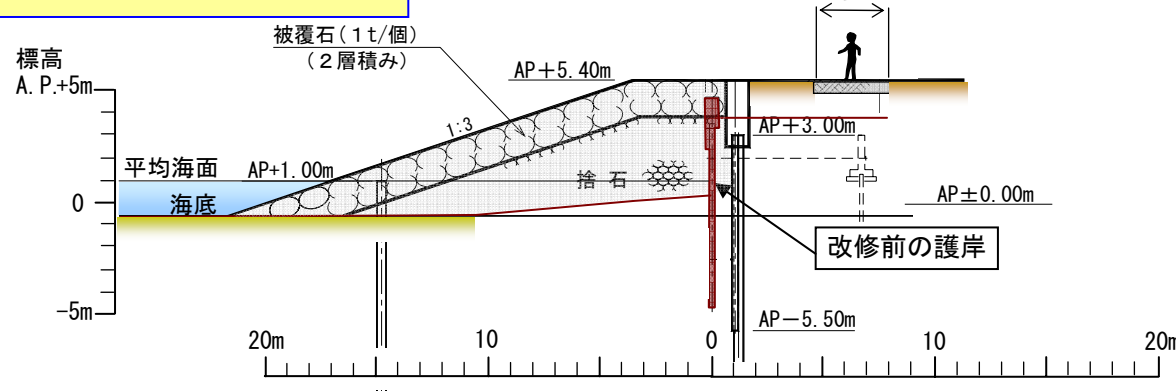
2ページと同様、あなたが考えるこの基本形イメージの印象をお聞かせ下さい。

この絵は平成17年度の護岸検討委員会で検討された、護岸改修イメージです



実際現地で、暫定的に工事した状況です

上の絵の断面図です



※現在の護岸の海側に、大きな石を積み上げて地盤を高くしていますが、これは、台風などの異常な潮位の上昇や、高い波に対して、陸側を安全に守るために考えられた構造です。

かなり
やや
どちらでもない
やや
かなり

「かなり」・「明るい」と感じた場合は、ここに○印をつけてください。

記入例：暗いイメージ

記入例：明るいイメージ

- | | | | |
|-------------|-------|-------------|-------|
| ①魅力のない | _____ | ①魅力的な | _____ |
| ②質が悪い | _____ | ②質が良い | _____ |
| ③ごちゃごちゃした | _____ | ③すっきりした | _____ |
| ④古い | _____ | ④新しい | _____ |
| ⑤きたない | _____ | ⑤きれいな | _____ |
| ⑥人工的な | _____ | ⑥自然的な | _____ |
| ⑦暗い | _____ | ⑦明るい | _____ |
| ⑧冷たい | _____ | ⑧温かい | _____ |
| ⑨風景になじまない | _____ | ⑨風景になじんでいる | _____ |
| ⑩形が単調である | _____ | ⑩形に変化がある | _____ |
| ⑪快適でない | _____ | ⑪快適そうな | _____ |
| ⑫うるおいのない水辺 | _____ | ⑫うるおいのある水辺 | _____ |
| ⑬親しみにくい | _____ | ⑬親しみやすい | _____ |
| ⑭つまらない | _____ | ⑭楽しい | _____ |
| ⑮行ってみたくない | _____ | ⑮行ってみたい | _____ |
| ⑯防犯上危険そう | _____ | ⑯防犯上安全そう | _____ |
| ⑰護岸上を歩きにくそう | _____ | ⑰護岸上を歩きやすそう | _____ |
| ⑱不安定な | _____ | ⑱安定性のある | _____ |