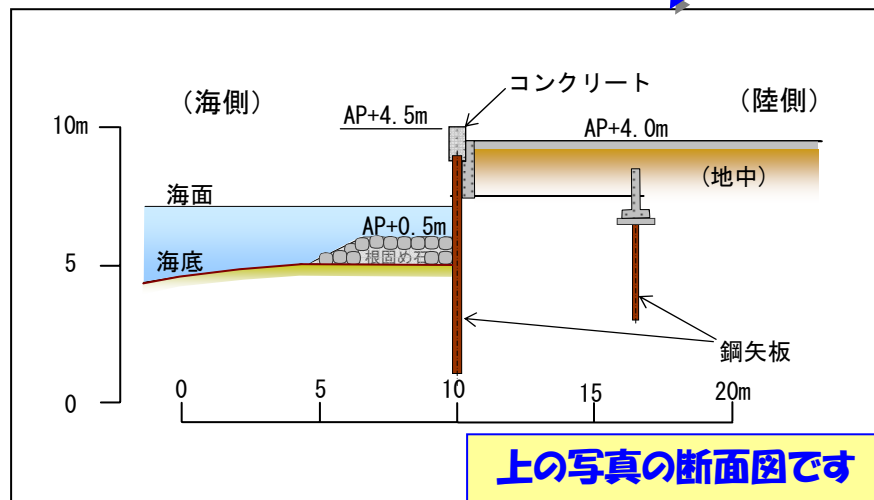


**問5：現在の塩浜地区の護岸についてお聞きします**

下の写真は現在のアンケートの対象となっている区間の護岸の状況です。

この写真に対してあなたがどのような印象を持ったか、当てはまるものを1つ選び、記入例のように○で囲んで下さい（18項目全てについてお答え下さい）。

**現在の市川海岸塩浜地区の状況**



かなり  
やや  
どちらでもない  
やや  
かなり

「かなり」「明るい」と感じた場合は、ここに○印をつけてください。

記入例：暗いイメージ

記入例：明るいイメージ

- |                |       |                |       |
|----------------|-------|----------------|-------|
| ①親みにくい風景と感ずる   | _____ | ①親みやすい風景と感ずる   | _____ |
| ②きたないイメージ      | _____ | ②きれいなイメージ      | _____ |
| ③暗いイメージ        | _____ | ③明るいイメージ       | _____ |
| ④冷たいイメージ       | _____ | ④温かいイメージ       | _____ |
| ⑤古いイメージ        | _____ | ⑤新しいイメージ       | _____ |
| ⑥質が悪いイメージ      | _____ | ⑥質の良いイメージ      | _____ |
| ⑦つまらないイメージ     | _____ | ⑦楽しいイメージ       | _____ |
| ⑧まわりの風景になじまない  | _____ | ⑧まわりの風景になじんでいる | _____ |
| ⑨護岸の形が単調である    | _____ | ⑨護岸の形に変化がある    | _____ |
| ⑩うるおいのない水辺風景   | _____ | ⑩うるおいのある水辺風景   | _____ |
| ⑪魅力のない水辺の風景    | _____ | ⑪魅力的な水辺の風景     | _____ |
| ⑫ごちゃごちゃした印象がする | _____ | ⑫すっきりした印象をうける  | _____ |
| ⑬快適でない印象をうける   | _____ | ⑬快適そうな印象をうける   | _____ |
| ⑭人工的な印象をうける    | _____ | ⑭自然的な印象をうける    | _____ |
| ⑮護岸上を歩きにくそうだ   | _____ | ⑮護岸上を歩きやすそうだ   | _____ |
| ⑯護岸上は滑りやすそうだ   | _____ | ⑯護岸上は滑りにくそうだ   | _____ |
| ⑰この場所に行ってみたくない | _____ | ⑰この場所に行ってみたい   | _____ |
| ⑱護岸倒壊の危険を感じる   | _____ | ⑱頑丈そうな護岸と感ずる   | _____ |