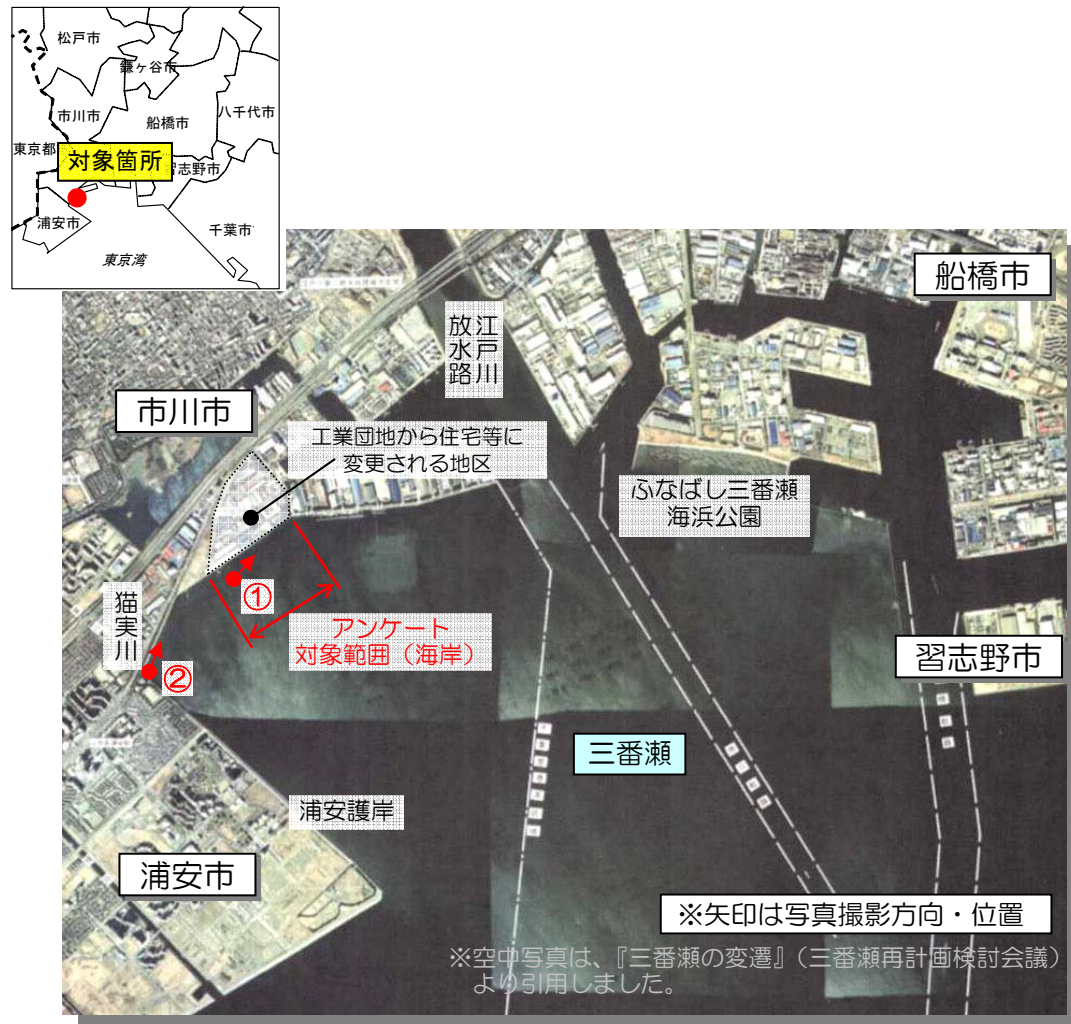


アンケートでお伺いする市川海岸塩浜地区の情報

まず、下の図をご覧ください。この図は、護岸の改修を進めていく市川海岸塩浜地区の事業対象区間周辺の状況です。

(アンケート対象範囲周辺と状況の写真)



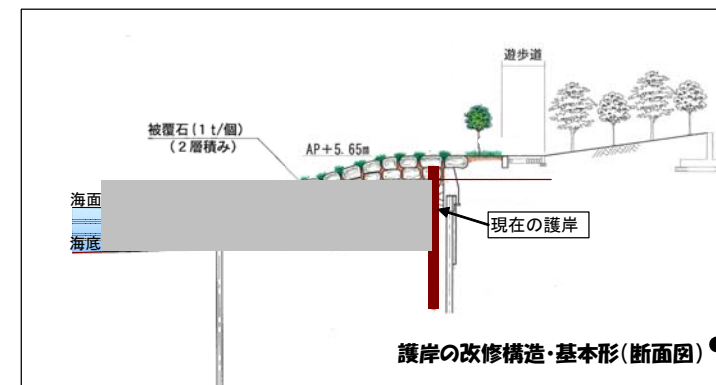
(アンケート対象区間では、一部区間で暫定形の工事を始めています。)

アンケート対象範囲では、いつ発生してもおかしくない高潮や大規模地震に備え、平成18年より現地の改修工事に着手しています。

一方、本事業では生物や海底の地形を調査して、必要に応じて、工事の手順や構造のより良い工夫を行いながら、“防護”、“環境”、“利用”の調和のとれた海辺の創造を目指しています。



平成18年4月：施工前の状況



平成19年4月：暫定工事の状況



① 対象範囲の中央
老朽化した護岸の状況



② 猫実川付近の状況

それでは、別紙のアンケートにお答えください。