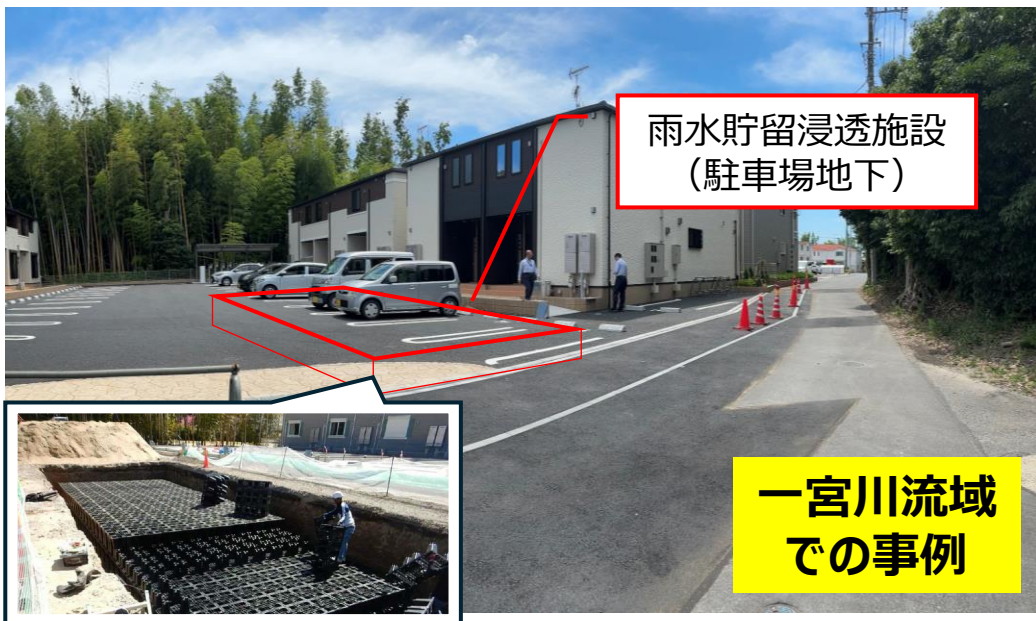


特定都市河川指定による雨水貯留浸透施設



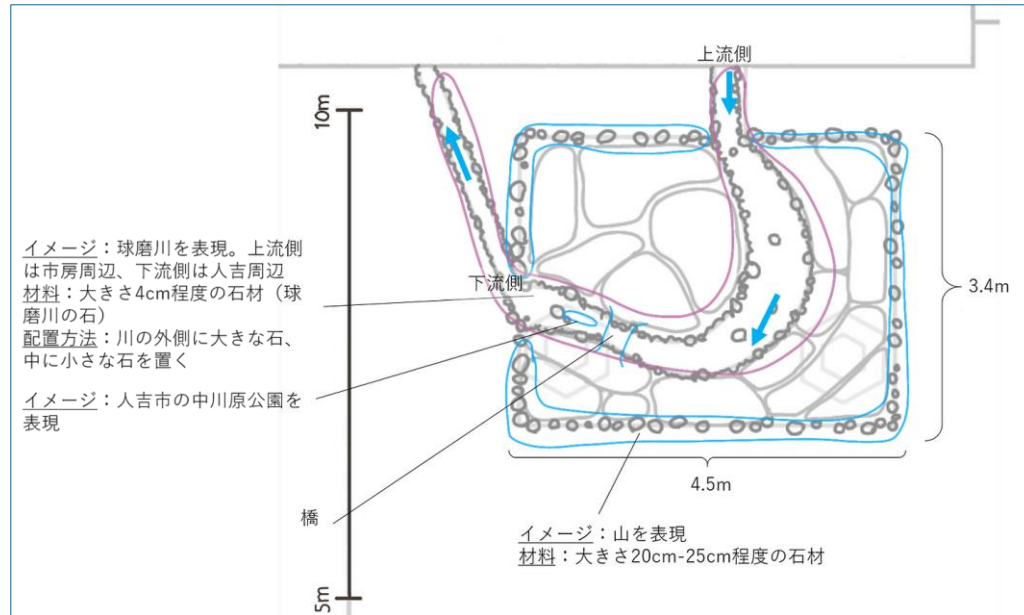
平常時の利用を兼ねた貯留施設



民間投資による都市緑地



学校などの公共施設での貯留対策



※出典：民間投資による良質な都市緑地の確保に向けた
評価の基準に関する有識者会議 第4回（2024年6月26日）
資料1

田んぼダム



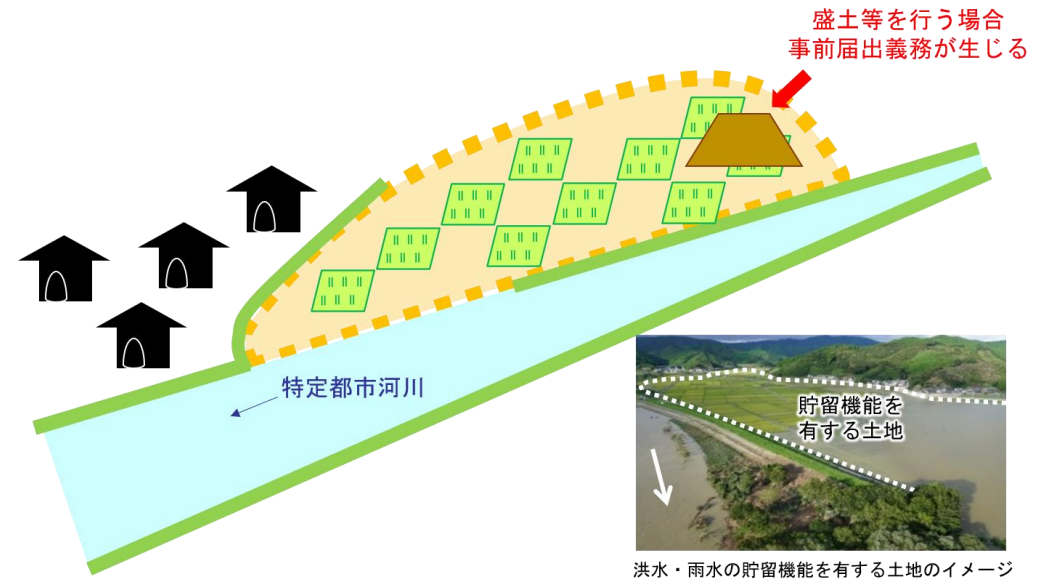
休耕地に菜の花導入（貯留・浸透機能の回復）



ため池貯留

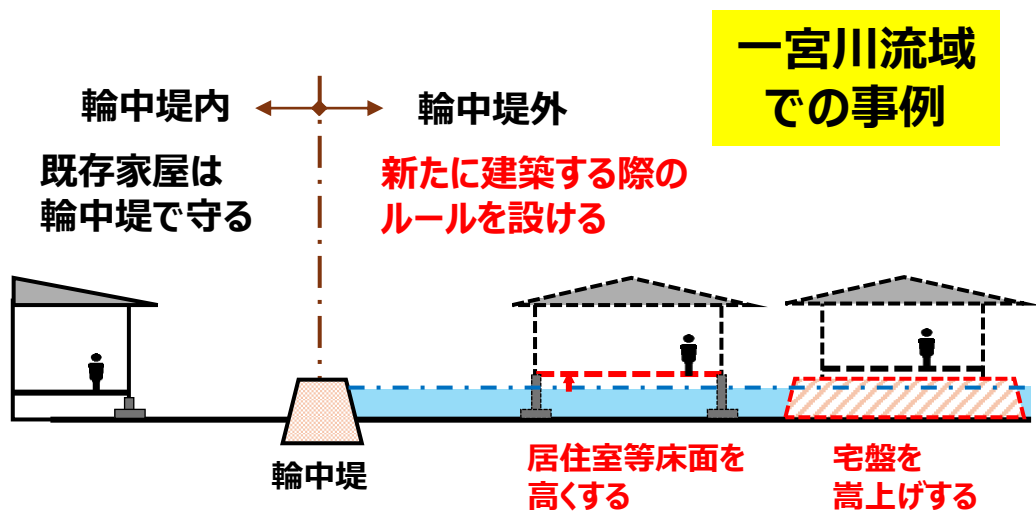


貯留機能の保全（貯留機能保全区域の指定）



洪水・雨水の貯留機能を有する土地のイメージ

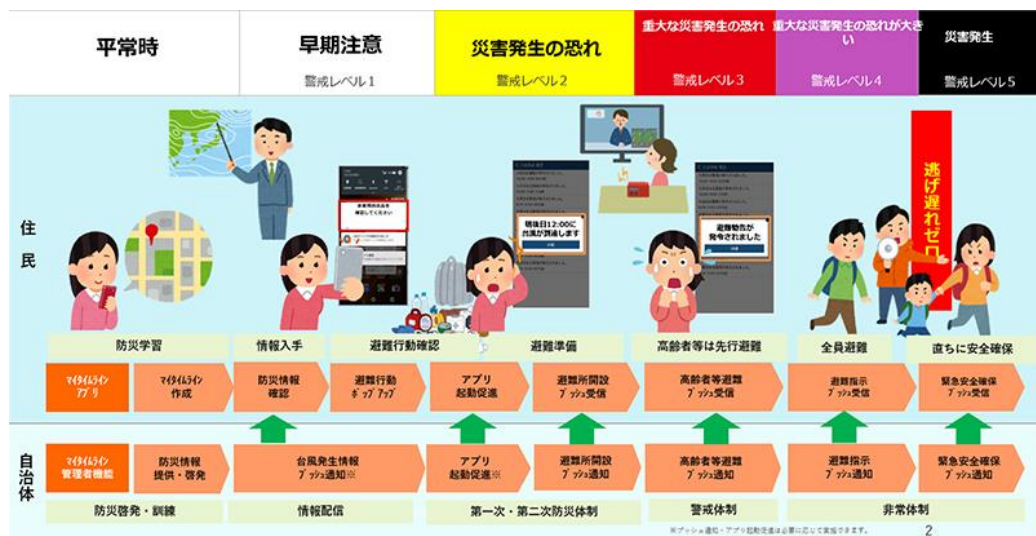
町条例に基づく建築ルール



民間企業による遮水壁による浸水対策



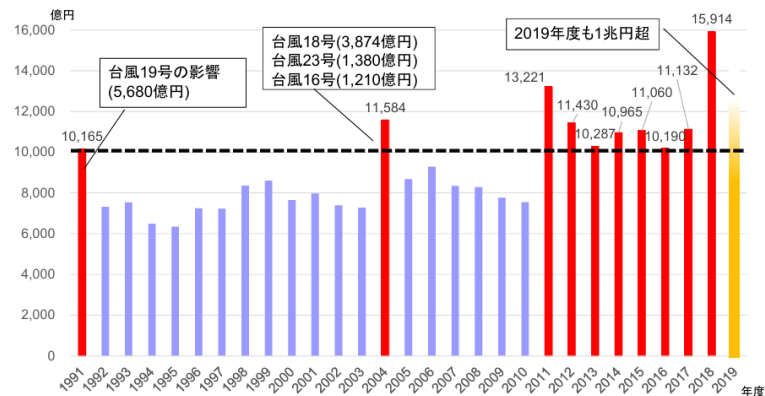
マイ・タイムライン



水害保険

2. 昨今の自然災害における被害の状況

(1) 風水災等による年度別保険金支払額の推移



(※1) 損保協会調べ。
(※2) 火災保険、貨物保険、運送保険、風水害保険、動産総合保険、建設工事保険、賠償責任保険の正味支払保険金の合計。