

# 利根川香取・銚子 河川計画概要図



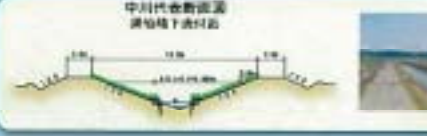
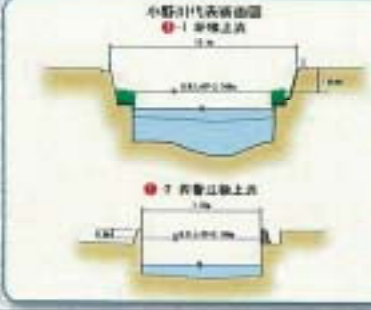
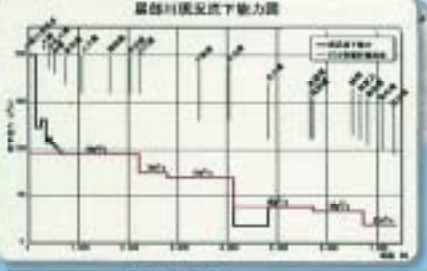
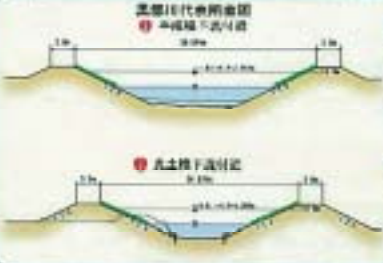
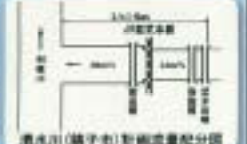
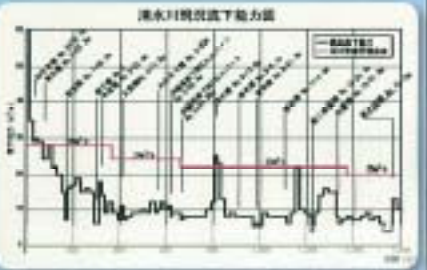
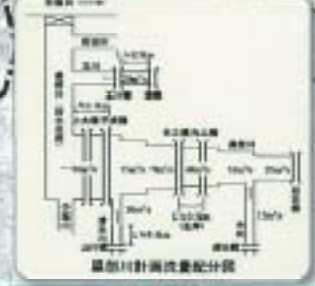
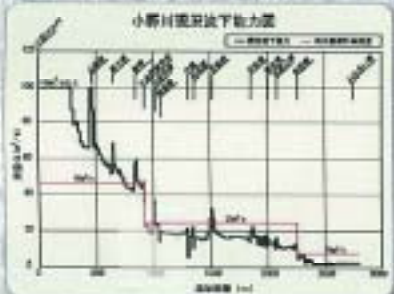
河川整備計画 河川工事概要

河川名	河川区間	延長	整備内容
① 利根川	利根川香取第一水門から利根川銚子	約 120 km	堤防整備、橋脚、護岸
② 利根川	利根川銚子	約 10 km	堤防整備、護岸、護国寺
③ 利根川	利根川銚子第一水門から利根川銚子	約 10 km	堤防整備、護岸
④ 利根川	利根川銚子第一水門から利根川銚子	約 10 km	堤防整備、護岸
⑤ 利根川	利根川銚子第一水門から利根川銚子	約 10 km	堤防整備、護岸
⑥ 利根川	利根川銚子第一水門から利根川銚子	約 10 km	堤防整備、護岸



近年の主要決水被害

河川名	河川区間	被害面積(千㎡)				被害者数
		平成11年	平成12年	平成13年	平成14年	
利根川	利根川香取第一水門から利根川銚子	70	100	100	100	約100人
利根川	利根川銚子	100	100	100	100	約100人
利根川	利根川銚子第一水門から利根川銚子	100	100	100	100	約100人
利根川	利根川銚子第一水門から利根川銚子	100	100	100	100	約100人
利根川	利根川銚子第一水門から利根川銚子	100	100	100	100	約100人



- 断面図凡例
- 利根川水門
  - 利根川治水橋
  - 利根川治水橋
  - 利根川治水橋
  - 利根川治水橋
  - 利根川治水橋
  - 利根川治水橋
  - 利根川治水橋
  - 利根川治水橋
  - 利根川治水橋

凡例

- 利根川
- 利根川
- 利根川
- 利根川
- 利根川
- 利根川
- 利根川
- 利根川
- 利根川
- 利根川

水文観測所  
● 利根川  
● 利根川

0 1000 5000 10000m