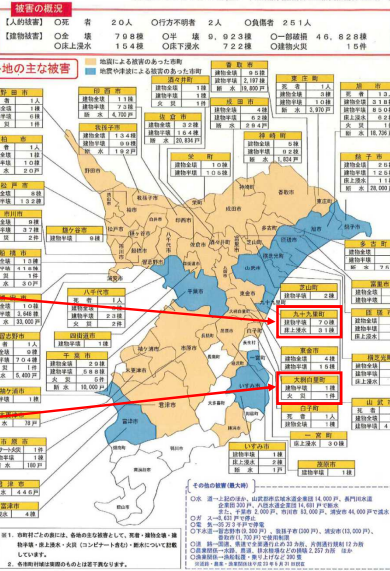


東日本大震災での被害 (1)

東日本大震災による県内の被害状況

(平成 24 年 3 月 1 日 15 時現在 千葉県防災危機管理課防災危機管理課調べ)



出典先：千葉県ホームページより

東日本大震災での被害 (2)



出典先：千葉県ホームページより

東日本大震災での被害（3）

①



②



決壊した木戸川と、アスファルトとガードレールが破壊された周辺道路

出典先：山武市ホームページより

4

東日本大震災での被害（4）

③



コンクリート塀も押し倒す
水の威力（小松地区）

④



流されてしまった2階建て
のプレハブ（小松地区）

出典先：山武市ホームページより

5

東日本大震災での被害（5）



⑤

津波によりアスファルトがえぐられ、電柱も折れ曲がっている海岸（蓮沼地区）



⑥

津波で冠水した道路



⑦

津波で冠水した道路と漂流してきたごみ。

出典先：山武市ホームページより
：千葉県ホームページより

6

津波防御方式

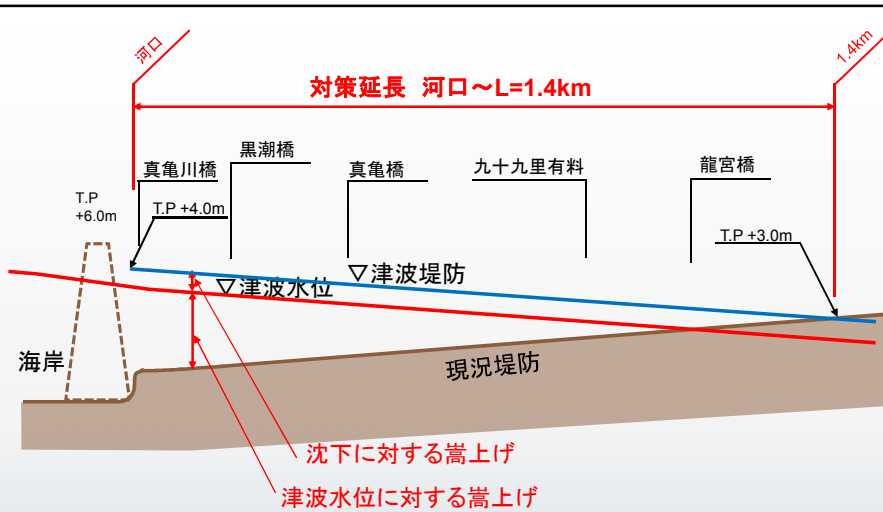
- 津波防御方式は、「堤防方式」「津波水門方式」
- 「津波水門方式」は、地震時に確実に閉鎖できる施設や、津波発生時における操作員の安全性の確保、さらに定期的なメンテナンスなど多くの課題がある。



河川津波対策には「堤防方式」を採用。

7

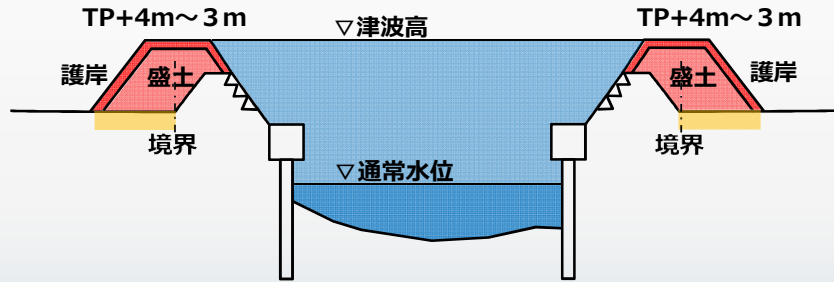
河川津波対策の検討区間と基本構造



河川津波対策の基本構造（1）

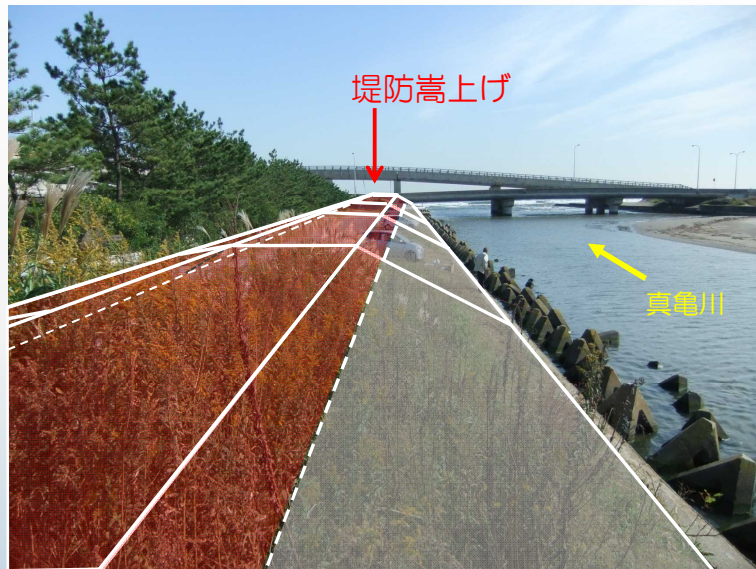
嵩上げ方式イメージ図

現況から0.5~1.5m程度の嵩上げ



河川津波対策の基本構造

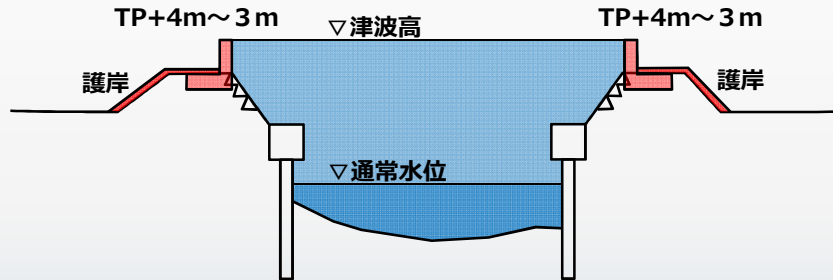
「嵩上げ方式」イメージ



河川津波対策の基本構造（２）

パラペット方式イメージ図

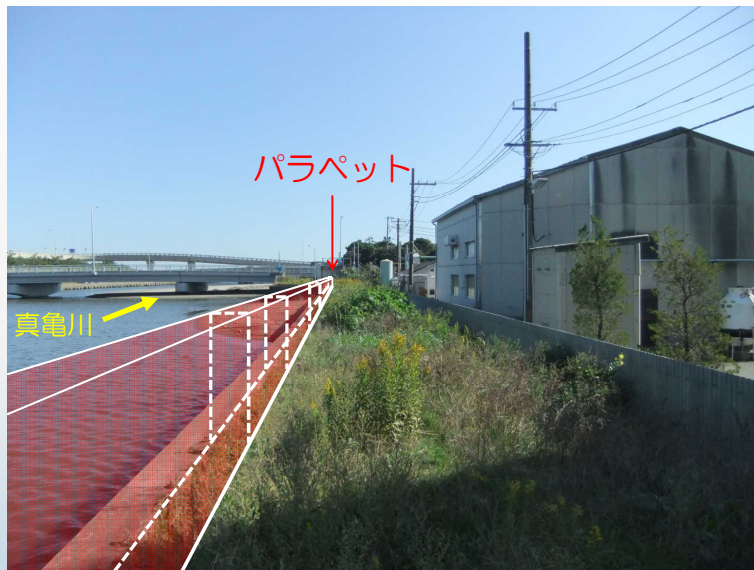
現況から0.5~1.5m程度の嵩上げ



12

河川津波対策の基本構造

「パラペット方式」イメージ



13