

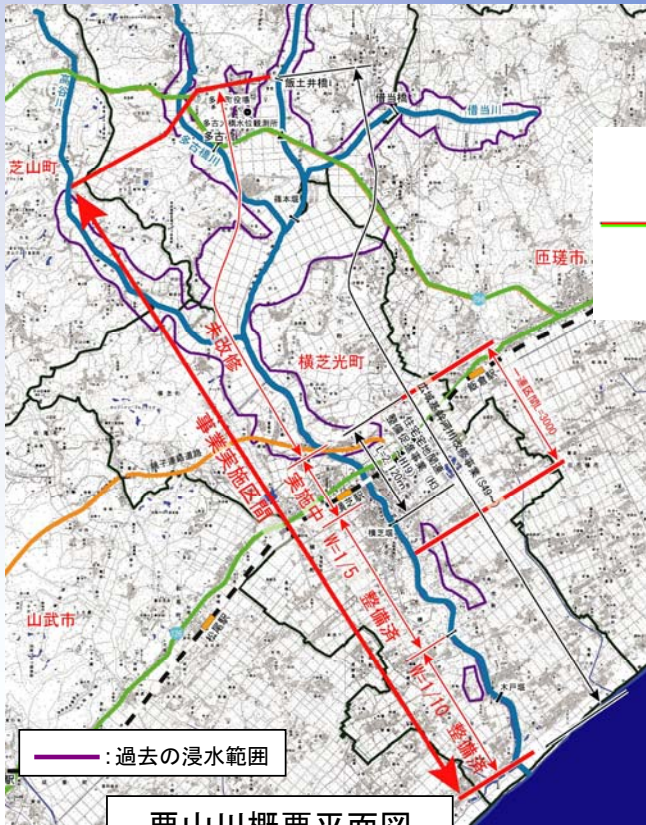
栗山川の現状について

栗山川の現状について

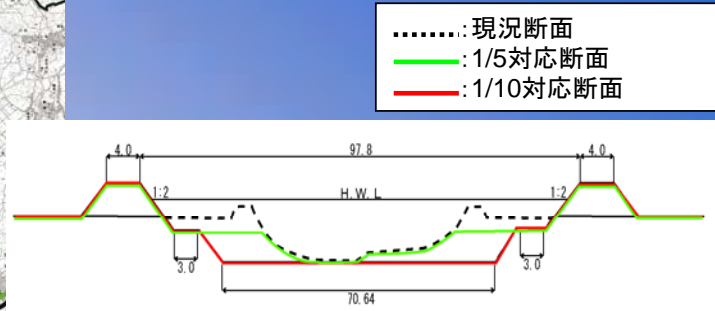
1. 栗山川における改修計画と整備状況

2. 栗山川における現状
(河床低下、河床堆積)

栗山川における改修計画と整備状況



栗山川概要平面図



栗山川標準横断面図

栗山川における改修計画と整備状況

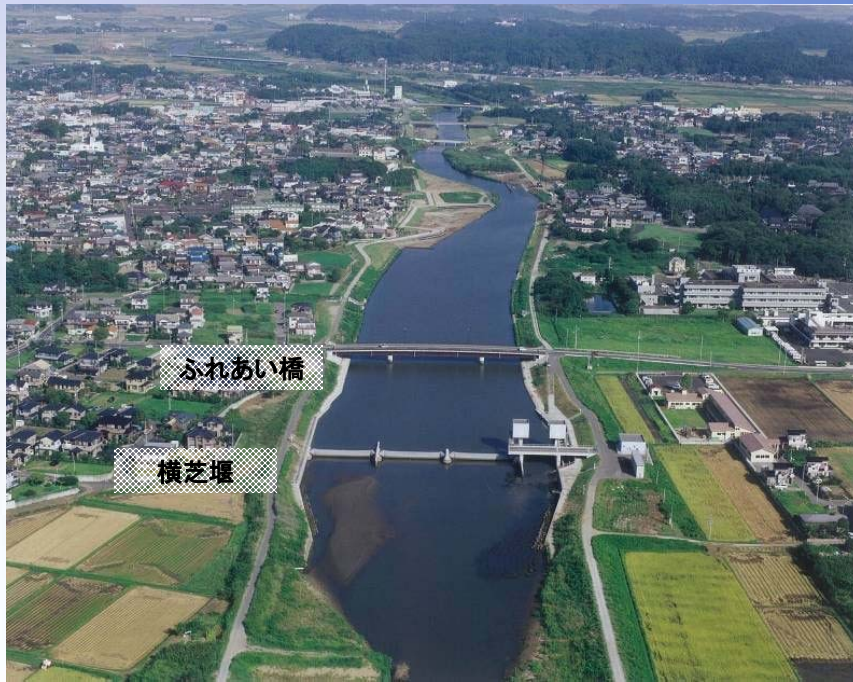


木戸大橋周辺(河口から約1.6km)



位置図

栗山川における改修計画と整備状況

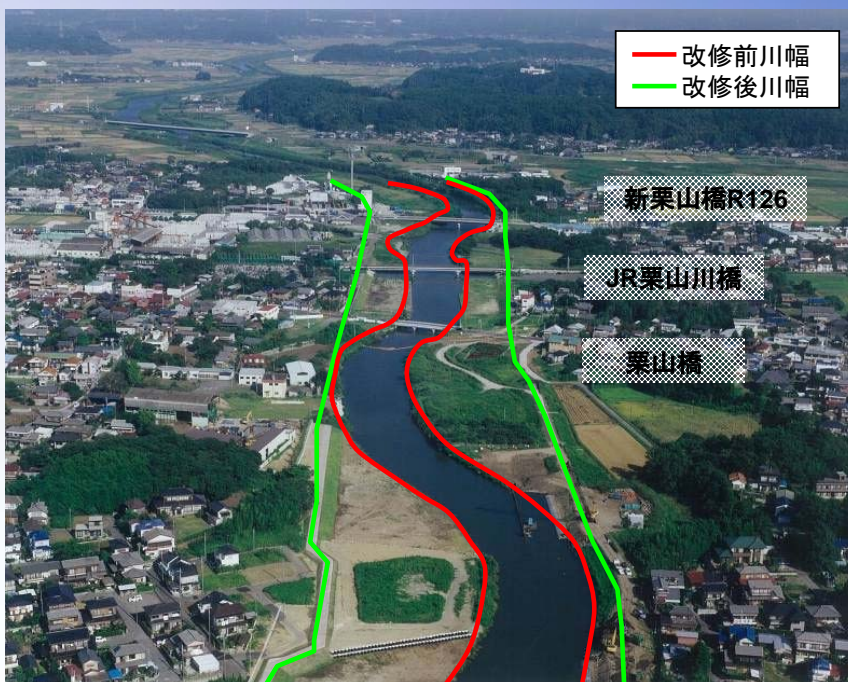


横芝堰周辺(河口から約6.0km)



位置図

栗山川における改修計画と整備状況

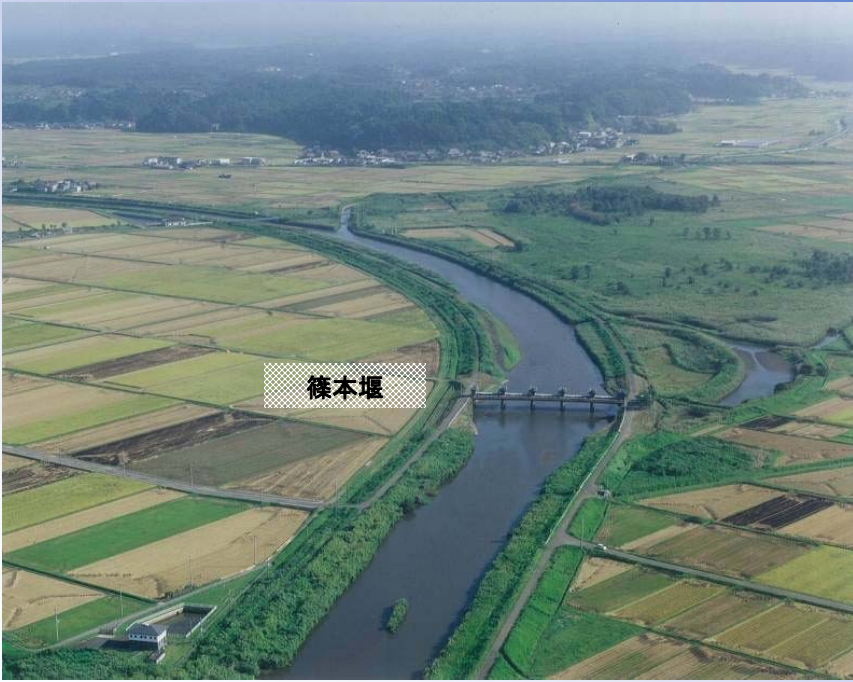


JR栗山橋周辺(河口から約7.0km)



位置図

栗山川における改修計画と整備状況



篠本堰



位置図

篠本堰周辺(河口から約14.1km)

栗山川における改修計画と整備状況



飯土井橋



位置図

飯土井橋周辺(河口から約17.0km)

栗山川中流部における現状

①河床堆積

<現状>

栗山川の銚子連絡道横断部～篠本堰付近では、部分的に堆砂箇所が見受けられる。



河道内の堆砂状況



栗山川中流部における現状

①河床堆積

<対策>

河道への堆砂対策としては、河道掘削工事を定期的に行っている。



河道掘削状況



河道掘削状況2

栗山川上流部における現状

②河床低下

<現状>

栗山川上流部の飯土井橋～支川栗山川合流点区間では、河床低下箇所が見受けられる。



河床低下の影響を受けた橋脚
(新川橋)
河床低下により橋脚基礎部が露出



河床低下対策(護岸補強)として
実施した根固工
(小池谷橋下流)



栗山川上流部における現状

②河床低下

<対策>

対策として床止工を2箇所設置。今後はモニタリング調査による効果の検証を行いながら進める予定。



床止工(工事中)



床止工(完成)

