

# 浦安市江戸川洪水ハザードマップ

浦安市江戸川洪水ハザードマップ(案)  
これは平成19年2月27日に開催された  
第6回江戸川左岸圏域流域懇談会用の資料です。

## 水害予測図

この地図は、利根川流域に昭和22年9月のカスリン台風での雨(八斗島上流3日間318mm)が降ったときに江戸川が大川によって増水し、市内で堤防が決壊した場合の浸水予測結果にもとづいて、浸水する範囲とその程度ならびに各地区の避難所を示した地図です。なお、浸水の深さは道路の高さを基準にしていますので、住宅部分では必ずしもこの深さになるとは限りません。

水害の恐れのある時には、市から避難勧告や避難指示がされますので、すみやかに避難してください。

浦安市で小雨であっても、利根川上流地域に大雨が降ると、洪水になることがありますので、雨の降り方には充分な注意が必要です。

いざというときに備え、あなたの家から避難場所までの経路や家族の連絡先などを書き込んで、見やすい場所に貼っておきましょう。

なお、地図に示した区域以外の所も場合によっては、浸水することがありますので注意してください。

平成 年月 浦安市

新編 施設名	住所	電話番号	避難所 対象 区域
1 浦安公民館	北栄2-14-1	332-7382	使用できません
2 北栄小学校	北栄2-27-1	331-0961	
3 浦安中学校	海潮2-35-1	331-2688	当代島1~3丁目・橋梁1~5丁目・北栄1
4 国立浦安高等学校	海潮2-35-2	331-2132	4丁目
5 浦安小学校	海潮4-9-1	331-2365	
6 東小学校	海潮11-1	332-5503	
7 南小学校	堤139-4-1	332-1902	
8 堀江中学校	富士見2-19-1	332-2272	使用できません
9 東海大附属浦安高等学校	東郷3-11-1	331-2371	
東海大附属浦安中学校		335-3371	
10 藤浜小学校	美浜3-15-1	333-7777	
11 美浜北小学校	美浜3-12-1	331-6444	
12 美浜中学校	美浜3-12-2	334-1198	当代島1~3丁目・橋梁1~5丁目・北栄1
13 入船南小学校	入船3-65-1	333-6502	4丁目
14 入船中学校	入船3-65-2	333-6502	
15 入船北小学校	入船3-45-1	333-7766	
16 富岡小学校	富岡1-1	333-2366	堀江1~6丁目
17 富岡中学校	富岡2-23-1	332-6477	富士見1~2丁目
18 見明川小学校	松野1-1-2	332-6988	
19 見明川中学校	松野1-1-1	333-7766	富士見3~4丁目
20 見明小学校	見明2-1-1	333-4111	見明3丁目
21 運動公園(体育館)	見明2-27	335-1111	
22 日の出小学校	日の出3-1	335-6308	当代島1~3丁目・橋梁1~5丁目・北栄1
23 日の出中学校	日の出14	330-7100	4丁目
24 日の出南小学校	日の出5-4-1	335-6061	
25 明海小学校	明海2-13-4	330-8600	
26 明海南小学校	明海3-5-1	332-7351	堀江1~6丁目
27 明海中学校	明海3-5-1	332-7401	富士見1~2丁目
28 高洲小学校	高洲2-2-1	330-1534	
29 高洲北小学校	高洲2-2-1	331-8303	
30 明海大学	明海3	335-6111	当代島1~3丁目・橋梁1~5丁目・北栄1
31 東京学館浦安高等学校	高洲	333-8821	堀江1~6丁目
東京学館浦安中学校		335-6308	富士見3~4丁目
32 順天堂大学医療看護学部	高洲2-2	335-3111	見明3丁目
33 中央公民館	富岡2-18-1	331-2638	使用できません
34 堀江公民館	富士見2-2	333-0002	
35 富岡公民館	富岡3-1-7	334-2631	堀江1~6丁目
36 奥武公館	海江2-13-1	332-9811	当代島1~3丁目・橋梁1~5丁目・北栄1
37 日の出公館	日の出17	335-8831	4丁目
38 総合福祉センター	東郷7-7-1	335-1124	堀江1~6丁目
39 文化会館	富岡1-1-2	333-1121	当代島1~3丁目・橋梁1~5丁目・北栄1
40 中央武道館	富岡18-15	330-2102	使用できません

### 避難にあたっての心得

- 正確な情報収集
  - テレビやラジオで最新の災害情報や避難指示を正確に受けとる。
  - 避難所や避難経路が変更された場合は、最新の情報を確認する。
- 避難所や避難経路の確保
  - 避難所や避難経路が変更された場合は、最新の情報を確認する。
  - 避難所や避難経路が変更された場合は、最新の情報を確認する。
- 避難所や避難経路の確保
  - 避難所や避難経路が変更された場合は、最新の情報を確認する。
  - 避難所や避難経路が変更された場合は、最新の情報を確認する。

### 水害予測図の見方

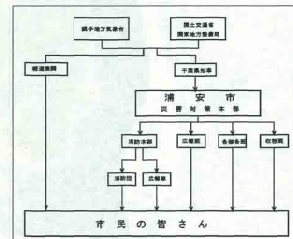
- 浸水深が0.5m未満の区域
- 浸水深が0.5~1m未満の区域
- 浸水深が1m~2m未満の区域
- 浸水深が2m以上の区域
- 避難場所
- 救急医療機関

### 避難の方向

① 江戸川の氾濫や明海水位  
江戸川開河事務所公式ホームページ <http://www.krnet.go.jp/edogawa/>  
② 千葉風の南風や明海水位  
千葉県公式ホームページ <http://www.pref.chiba.jp/>

### 気象情報

浦安市周辺の南の気象や江戸川の水位は次のとおりです。  
① 江戸川の氾濫や明海水位  
江戸川開河事務所公式ホームページ <http://www.krnet.go.jp/edogawa/>  
② 千葉風の南風や明海水位  
千葉県公式ホームページ <http://www.pref.chiba.jp/>



### 我が家の「防災メモ」

避難場所

家族の集合場所

家族の連絡先

名前	電話番号	住所

### 防災関係機関連絡先

List of Important Contacts in Emergencies

防災関係機関名 (Name)	電話番号 (Tel.)	住所 (Address)
浦安市役所 Urayasu City Hall	351-1111	浦安市船場1-1-1 1-1-1 Nekozane, Urayasu-shi
浦安市消防本部 Urayasu Fire Department & Fire Station	352-3550	浦安市船場1-15-22 15-19-22 Nekozane, Urayasu-shi
浦安警察署 Urayasu Police Station	350-0110	船橋市船場5-15-2 5-13-2 Mihama, Urayasu-shi
千葉県警浦安消防センター Prefectural Kasumiga Public Works Office	347-443-2421	船橋市船場2-5-1 2-5-1 Hanabishi Funabashi-shi
千葉県水防救急支援センター Prefectural Waterworks Bureau Kasumiga Branch Office	357-1195	市川市船場3-15-10 3-15-10 Arai, Ichikawa-shi
東京電力都市計画部浦安センター Tokyo Electric Power Co., Inc. Ichiikawa Urayasu Office	310-2213	浦安市日の出1番地 1-1-1 Hideo, Urayasu-shi
東京ガス関東管区浦安センター Keiyu Gas Co., Ltd. Pipeline Center	325-1049	市川市日南2-9-9 2-9-9 Ichiikawa Minami, Ichikawa-shi
NTT ME 千葉船場113センター NTT ME Chiba Funabashi 113Center	113	市川市船場2-6-33 2-6-33 Minatocho, Funabashi-shi

### 救急医療機関連絡先

Medical Facilities for Emergencies

医療機関名 (Name)	電話 (Tel.)	住所 (Address)
浦安市急病診療所 Urayasu Emergency Clinic	381-9999	浦安市船場1-2-5 1-2-5 Nekozane, Urayasu-shi
浦安市川市民病院 Urayasu Ichiikawa Hospital	351-3101	浦安市当代島3-4-32 3-4-32 Todaijima, Urayasu-shi
順天堂浦安病院 JunTendo-Urayasu Hospital	353-3111	浦安市富岡2-1-1 2-1-1 Tomioka, Urayasu-shi
浦安病院 Urayasu Hospital	353-8411	浦安市北栄4-1-18 4-1-18 Kitazaka, Urayasu-shi
浦安中央病院 Urayasu chuho Hospital	352-2115	浦安市富岡3-2-6 3-2-6 Tomioka, Urayasu-shi

### 浸水深のイメージ

浸水深 0.5m程度      浸水深 2.0m以上