

河川整備の進捗状況

事務所名・市町村名	千葉県 葛南地域整備センター
事業名	河川高潮対策事業
事業箇所	旧江戸川河口部(浦安市舞浜地先)～新中川合流点(市川市広尾地先)
主な工種	緩傾斜護岸工、耐震対策工(地盤改良工事)

【事業箇所図】



【事業説明】

<目的>

河口から新中川合流点までの堤防の高潮対策を行います。

また、阪神淡路大震災を契機として、併せて地盤改良を耐震対策として行います。

<特徴>

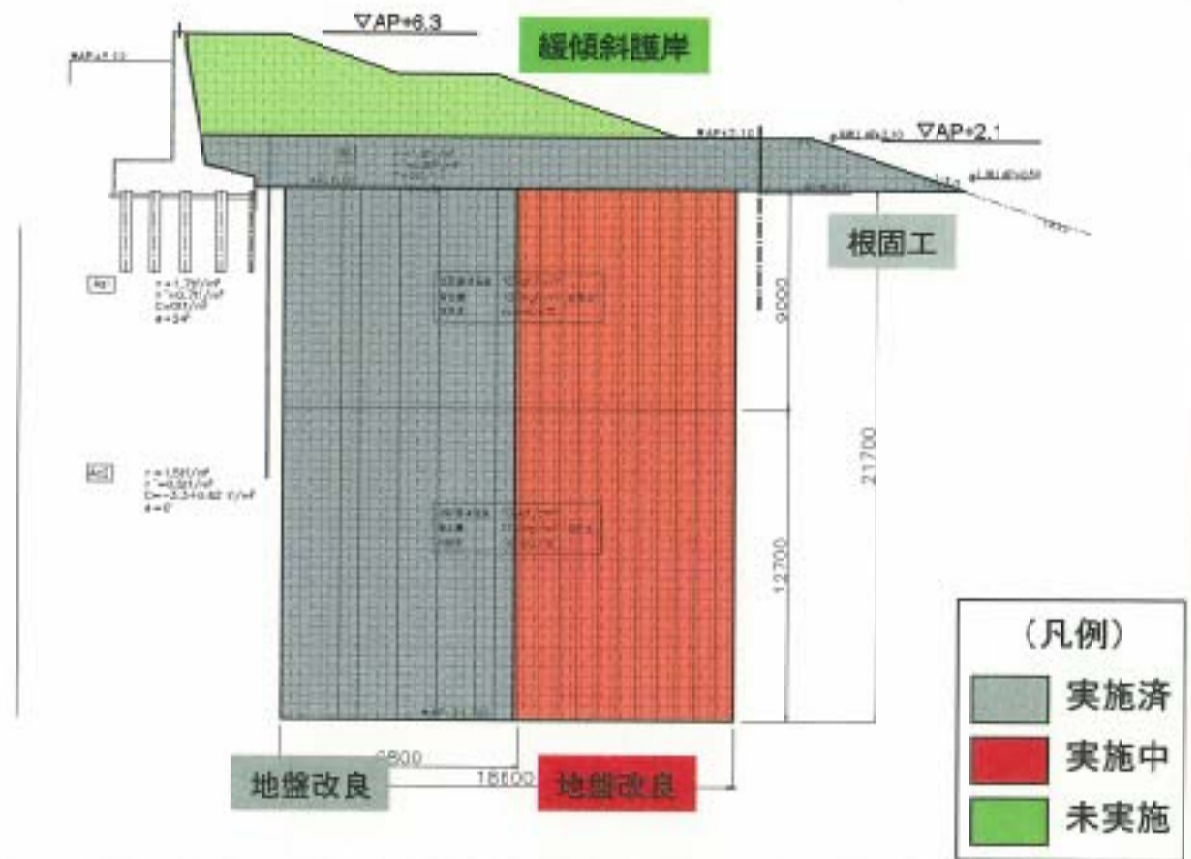
河川断面に余裕のある区間には、既設護岸の前面に緩傾斜護岸を設置することにより、親水性豊かな水辺空間を整備します。

<事業進捗状況>

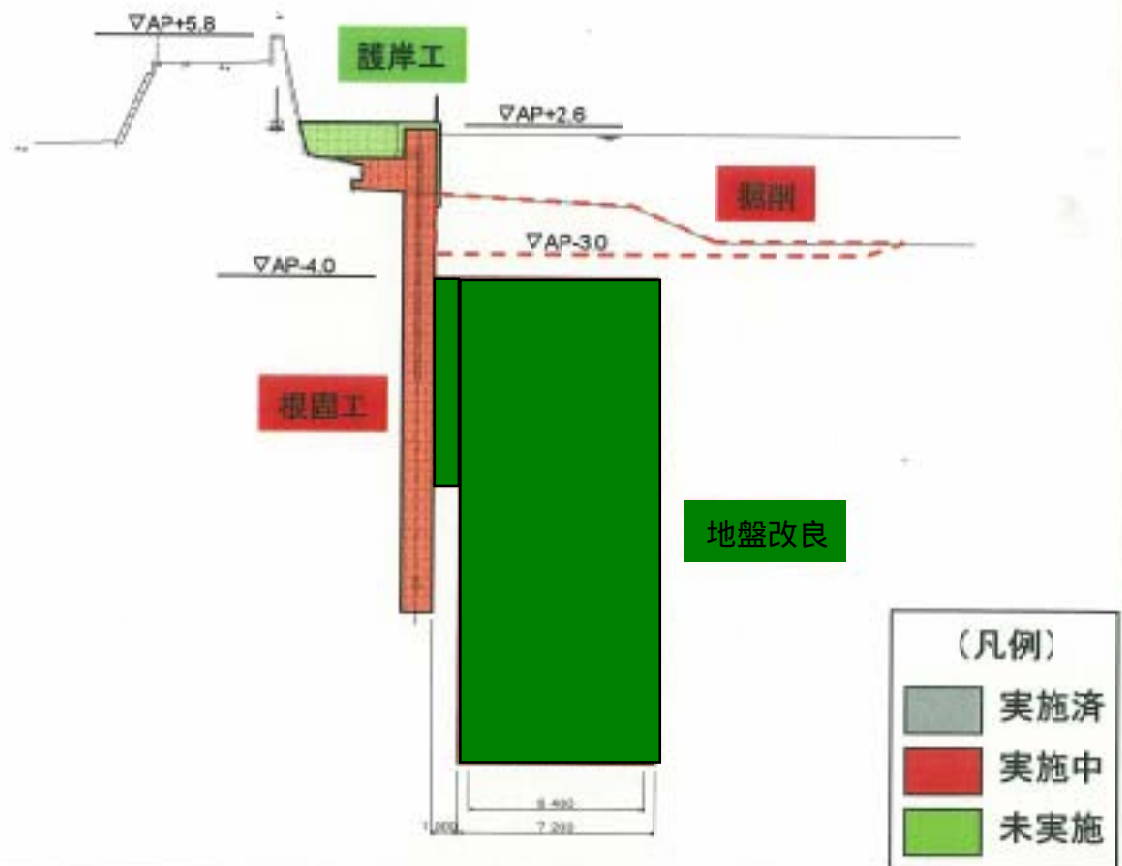
1. 舞浜地区:平成15年度から平成17年度にかけて、国道357号より上流においてブロックを設置する工事を実施しました。
2. 富士見地区:平成9年度より見明川分派点から堀江ドックまでの区間の地盤改良を耐震対策として実施しています。
3. 堀江ドック上流:平成17年度から着手しています。

【代表横断図】

(緩傾斜護岸)



(テラス式護岸)



【代表横断図】

(「富士見地区」実施状況)



(「堀江地区」実施状況)



事務所名・市町村名	千葉県 葛南地域整備センター
事業名	都市河川総合整備事業
事業箇所	新中川合流点(市川市広尾地先)～河原水門(市川市新宿地先)
主な工種	緩傾斜護岸工、耐震対策工(地盤改良工事)

【事業箇所区】



【事業説明】

<目的>

本事業は、新中川合流～河原水門(L=4,340m)の左岸を堤内地側の補助スーパー堤防整備(関係市のまちづくり計画及び特定地域堤防機能高度化事業)に併せて、既設堤防の耐震補強等を実施することで防災機能の向上を図るものです。

<特徴>

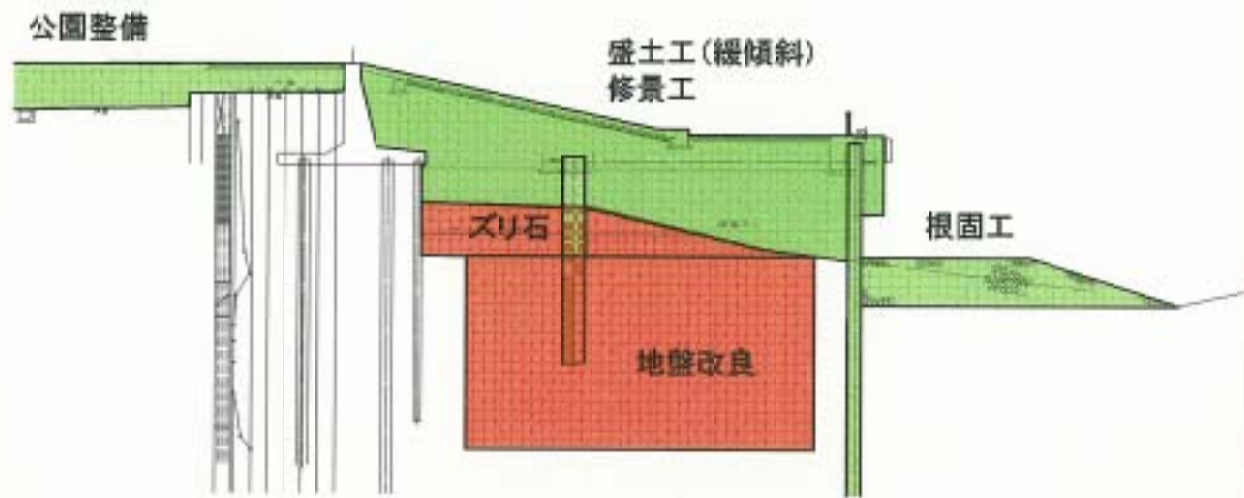
河川断面に余裕のある区間には、既設護岸の前面に緩傾斜護岸を設置することにより、親水性豊かな水辺空間を整備します。

<事業進捗状況>



1. 本行徳地区:モデル地区として常夜灯(市川市文化財指定)付近における前面護岸の地盤改良工事を実施しています。

【代表横断図】

(緩傾斜護岸)



(凡例)

-  実施済
-  実施中
-  未実施

【代表横断図】

(「本行徳地区」実施前その1)



(「本行徳地先」実施前その2)

