

#### 4-4. 海岸保全施設による受益の地域及びその状況

本計画における受益地域とは、対象となる海岸保全施設が整備されない場合に、高潮あるいは津波による浸水が想定される地域（想定浸水地域）及び侵食が想定される地域（想定侵食地域）とする。なお、想定浸水地域及び想定侵食地域の範囲は、以下に示す方法により設定する。

##### (1) 高潮による浸水が想定される地域（想定浸水地域）

- ① 現況汀線より 1 km 以内：地盤高が  $T.P. + \alpha m$  以下の地域  
 $\alpha = \text{計画高潮位}^{\text{注}} + 1/2 \times (\text{計画天端高} - \text{計画高潮位})$

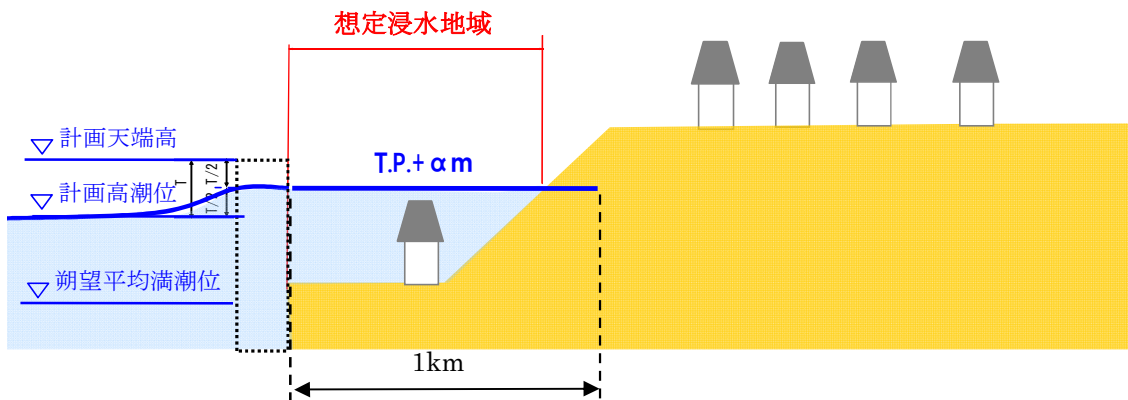


図-4.6 高潮による想定浸水地域の範囲（現況汀線より 1 km 以内）

- ② 現況汀線より 1 km 以遠：地盤高が  $T.P. + \beta m$  以下の地域  
 $\beta = \text{計画高潮位}$

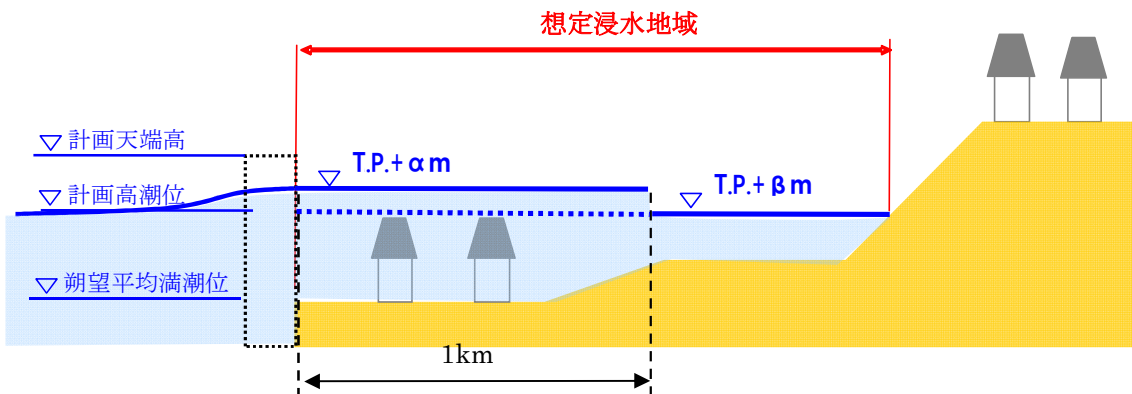


図-4.7 高潮による想定浸水地域の範囲（現況汀線より 1 km 以遠）

注) 計画高潮位 = 朔望平均満潮位 + 高潮偏差

(2) 侵食の想定される地域（想定侵食地域）

侵食による汀線後退が、現在と同じ速度で 50 年間進むと想定した場合の影響範囲

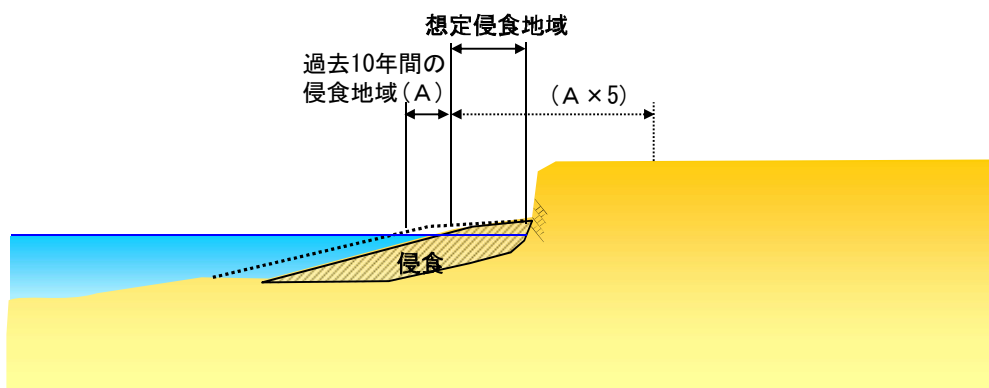
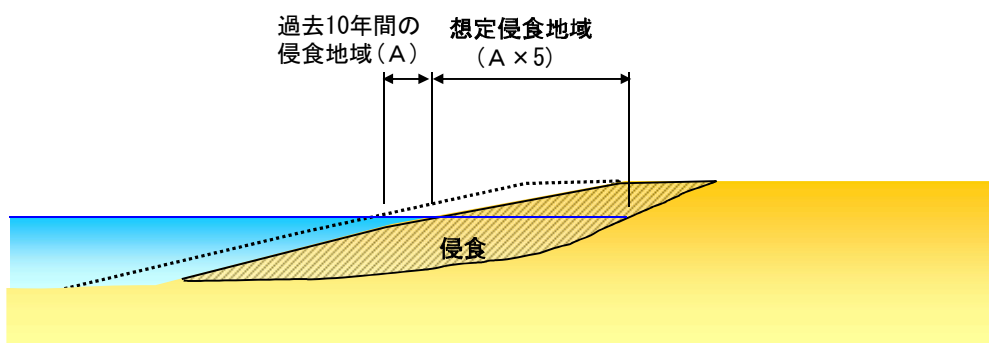
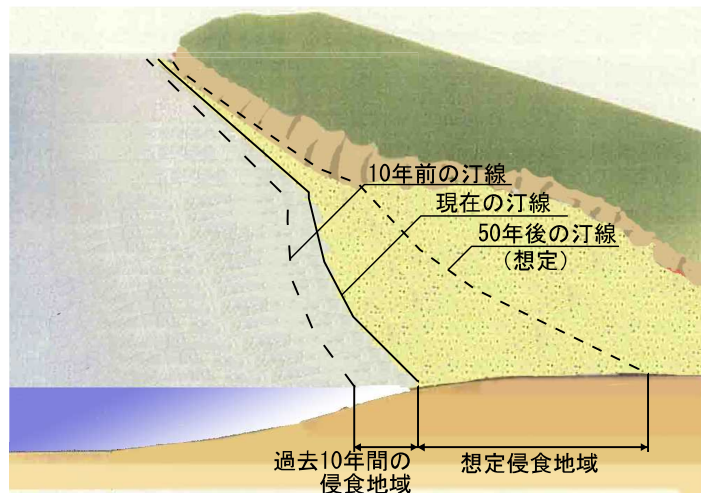


図-4.8 想定侵食地域の範囲

(3) 津波による浸水が想定される地域（想定浸水地域）

数十年から百数十年に一度程度の頻度で発生する津波が来襲した場合に想定される浸水地域。

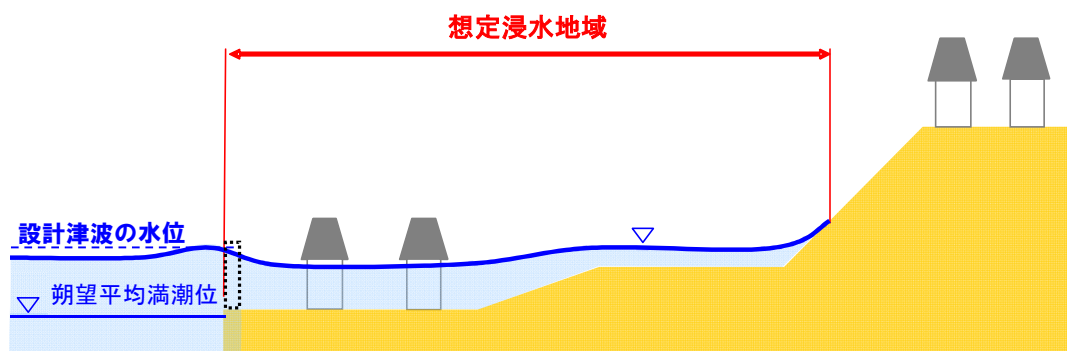


図-4.9 津波による想定浸水地域の範囲

表-4-4 海岸保全施設による受益の地域及びその状況

整備区域(一連区間)	延長(m)	市町村	所管	背後地の主な土地利用	
鏡子漁港海岸	5.801	鏡子市(県)	水産庁		
君ヶ浜海岸 君ヶ浜地区	1.765	鏡子市	水管理・国土保全局	公園緑地、農地、林地	
西明海岸 西明地区	1.890	鏡子市	水管理・国土保全局	住宅地、商業地、農地	
外川漁港海岸	2.520	鏡子市(県)	水産庁		
名洗港海岸 名洗地区	5.583	鏡子市	港湾局	住宅地、その他	
屏風ヶ浦海岸 小浜地区	4.600	鏡子市	水管理・国土保全局	農地、森林、その他	
飯岡海岸 上永井地区	2.230	旭市	水管理・国土保全局		
飯岡海岸	飯岡漁港海岸	2.750	旭市(県)	水産庁	商業地、公園緑地、その他
	飯岡海岸 下永井海岸	1.370	旭市	水管理・国土保全局	住宅地、商業地、その他
	飯岡海岸 横根地区	3.530	旭市	水管理・国土保全局	住宅地、商業地、農地、林地、公共公益用地、その他
九十九里海岸	九十九里海岸 北九十九里地区(北九十九里)	6.313	旭市	水管理・国土保全局	住宅地、商業地、農地、森林、その他
九十九里海岸	九十九里海岸 北九十九里地区(吉崎)	2.091	匝瑳市	水管理・国土保全局	住宅地、商業地、農地、森林、その他
	九十九里海岸 北九十九里地区(野手)	5.750	匝瑳市	水管理・国土保全局	住宅地、公共公益地、商業地、工業地、農地、林地、その他
九十九里海岸	九十九里海岸 北九十九里地区(木戸)	2.880	横芝光町	水管理・国土保全局	住宅地、農地、商業地、工業地、林地、その他
	栗山川漁港海岸	1.570	横芝光町(県)	水産庁	住宅地、商業地、公園緑地、農地、林地、その他
	九十九里海岸 北九十九里地区(横芝)	957	横芝光町	水管理・国土保全局	住宅地、商業地、農地、林地、その他
九十九里海岸	九十九里海岸 北九十九里地区(蓮沼)	3.580	山武市	水管理・国土保全局	住宅地、商業地、公園緑地、農地、林地、その他
九十九里海岸	九十九里海岸 北九十九里地区(本須賀)	5.073	山武市	水管理・国土保全局	住宅地、公共公益地、商業地、農地、林地、その他
九十九里海岸	片貝漁港海岸	2.850	九十九里町(県)	水産庁	住宅地、商業地、工業地、農地、林地、その他
	九十九里海岸 南九十九里地区(片貝)	1.500	九十九里町	水管理・国土保全局	住宅地、商業地、公園緑地、農地、林地、その他
九十九里海岸	九十九里海岸 南九十九里地区(白里)	6.319	大網白里市	水管理・国土保全局	住宅地、商業地、工業地、農地、林地、その他
九十九里海岸	九十九里海岸 南九十九里地区(白子)	6.153	白子町	水管理・国土保全局	住宅地、商業地、農地、林地、その他
九十九里海岸	九十九里海岸 南九十九里一地区(一松)	2.851	長生村	水管理・国土保全局	住宅地、商業地、工業地、農地、林地、その他
九十九里海岸	九十九里海岸 南九十九里一地区(一宮)	6.958	一宮町	水管理・国土保全局	住宅地、商業地、農地、林地、その他
太東漁港海岸	1.330	いすみ市(県)	水産庁	住宅地、林地	
太東海岸 太東地区	3.500	いすみ市	水管理・国土保全局	住宅地、農地、林地	
和泉、日在浦海岸 和泉海岸 和泉浦地区	1.500	いすみ市	水管理・国土保全局	住宅地、農地、林地、商業地	
和泉、日在浦海岸 大原海岸 日在浦地区	3.100	いすみ市	水管理・国土保全局	住宅地、農地、林地、商業地	
大原漁港海岸	3.650	いすみ市(県)	水産庁	住宅地、その他	
大船谷海岸 大船谷地区	5.170	いすみ市	水管理・国土保全局	住宅地、林地	
岩船漁港海岸	940	いすみ市(市)	水産庁	住宅地	
岩和田海岸 岩和田地区	3.860	いすみ市、御宿町	水管理・国土保全局	住宅地、林地、その他	
岩和田漁港海岸	1.380	御宿町	水産庁		
網代海岸 御宿地区	970	御宿町	水管理・国土保全局	住宅地、商業地、林地、公園緑地、その他	
御宿漁港海岸	1.018	御宿町	水産庁	住宅地	
勝浦海岸 部原地区	1.870	勝浦市	水管理・国土保全局	住宅地、林地	
勝浦東部漁港海岸	5.331	勝浦市(市)	水産庁		
勝浦漁港海岸	3.080	勝浦市(県)	水産庁	住宅地、林地	
串浜漁港海岸	1.600	勝浦市(市)	水産庁	住宅地、森林	
松部漁港海岸	2.238	勝浦市(市)	水産庁	住宅地	
鶴原漁港海岸	3.237	勝浦市(市)	水産庁		
興津海岸 鶴原二地区	650	勝浦市	水管理・国土保全局	住宅地、商業地、林地	
興津海岸 守谷地区	420	勝浦市	水管理・国土保全局	住宅地	
守谷漁港海岸	1.065	勝浦市(市)	水産庁		
興津海岸 鶴原一地区(興津海岸と同一認定)	910	勝浦市	水管理・国土保全局	住宅地、商業地、農地、その他	
興津海岸 興津地区	1.951	勝浦市	港湾局	住宅地、商業地、農地、その他	
浜行川漁港海岸	490	勝浦市(市)	水産庁		
大沢漁港海岸	871	勝浦市(市)	水産庁	林地	
*小湊漁港海岸 内浦地区	3.342	鴨川市(県)	水産庁	住宅地、商業地、その他	
*天津小湊海岸 内浦地区	750	鴨川市	水管理・国土保全局	住宅地、商業地、農地、その他	
*小湊寄浦漁港		鴨川市(県)	水産庁		
天津海岸 神明地区	1.150	鴨川市	水管理・国土保全局	住宅地、商業地、農地、その他	
天津漁港海岸	2.338	鴨川市(県)	水産庁		
天津海岸 浜藪一地区	1.530	鴨川市	水管理・国土保全局	住宅地、その他	
浜藪漁港海岸	940	鴨川市(市)	水産庁	住宅地	
天津海岸 浜藪二地区	360	鴨川市	水管理・国土保全局		
鴨川海岸	東条海岸 広場東地区	3.050	鴨川市	水管理・国土保全局	住宅地、商業地、工業地、農地、林地
	鴨川海岸 前原横渚地区	1.000	鴨川市	水管理・国土保全局	
鴨川漁港海岸	2.560	鴨川市(県)	水産庁		
江見海岸 浜波太地区	2.100	鴨川市	水管理・国土保全局	住宅地、その他	
浜波太漁港海岸	462	鴨川市(市)	水産庁		
天面漁港海岸	1.695	鴨川市(市)	水産庁		
太夫崎漁港海岸	1.915	鴨川市(市)	水産庁		
江見海岸 吉浦地区	1.000	鴨川市	水管理・国土保全局	住宅地、農地、その他	
江見・和田海岸	江見漁港海岸	735	鴨川市(市)	水産庁	
	江見海岸 内遠野地区	320	鴨川市	水管理・国土保全局	
	江見海岸 真門地区	1.375	鴨川市	水管理・国土保全局	
江見・和田海岸	和田海岸 和田浦地区	1.400	南房総市	水管理・国土保全局	
	和田漁港海岸	1.601	南房総市(県)	水産庁	
和田・丸山海岸	和田海岸 白渚地区	1.300	南房総市	水管理・国土保全局	
	和田海岸 大原地区	700	南房総市	水管理・国土保全局	
和田・丸山海岸	千倉海岸 三原地区	2.700	南房総市	水管理・国土保全局	
	白子漁港海岸	1.129	南房総市(市)	水産庁	
千倉海岸 瀬戸地区	2.300	南房総市	水管理・国土保全局	住宅地、商業地、工業地、農地、林地、その他	
千倉漁港海岸	3.456	南房総市(県)	水産庁		
忍戸漁港海岸	900	南房総市(市)	水産庁		
川口漁港海岸	520	南房総市(市)	水産庁		
平磯漁港海岸	500	南房総市(市)	水産庁		
七浦漁港海岸	1.520	南房総市(市)	水産庁		
大川漁港海岸	295	南房総市(市)	水産庁		
白間津漁港海岸	660	南房総市(市)	水産庁		
乙浜漁港海岸	3.216	南房総市(市)	水産庁		
名倉漁港海岸	1.590	南房総市(市)	水産庁		
野島漁港海岸	4.610	南房総市(市)	水産庁		
川下漁港海岸	750	南房総市(市)	水産庁	その他	
白浜西部漁港海岸	1.710	南房総市(市)	水産庁	その他	
富崎漁港海岸	1.938	館山市(県)	水産庁		
伊戸漁港海岸	625	館山市(市)	水産庁		
川名漁港海岸	677	館山市(市)	水産庁		
洲崎漁港海岸	700	館山市(市)	水産庁		

表-4-5 海岸保全施設等の高さの目安

ゾーン名	地域海岸区分	市町村名	海岸名	所管	高潮・高波から 防護する 施設高さ (T.P.m)	現況天端高 (T.P.m)	設計津波の水位 (T.P.m)	海岸保全施設等 の高さの 目安 (T.P.m)		
銚子半島ゾーン	地域海岸①	銚子市	銚子漁港海岸	水産庁		2.2-3.5	2.2-3.5	1.2	5.0	
	地域海岸②		君ヶ浜海岸 君ヶ浜地区	水管理・国土保全局		5.00	5.50	6.7	6.7	
			西明浦海岸 西明地区	水管理・国土保全局		5.0-6.0				
	地域海岸③		外川漁港海岸	水産庁		5.00	5.00	6.4	6.4	
	地域海岸④		名洗港海岸 名洗地区(銚子マリーナ)	港湾局		2.00	2.00	4.6	4.6	
	地域海岸⑤		名洗港海岸 名洗地区(名洗町)	港湾局		3.90	3.90	6.1	6.1	
	地域海岸⑥		屏風ヶ浦海岸 小浜地区	水管理・国土保全局		3.00		-	5.0	
九十九里浜ゾーン	地域海岸⑦	旭市	飯岡海岸 上永井地区	水管理・国土保全局		3.00		6.0	6.0	
			飯岡漁港海岸	水産庁		4.13	4.13			
			飯岡海岸 下永井地区	水管理・国土保全局		4.50	4.50			
			飯岡海岸 横根地区	水管理・国土保全局		4.50	4.50			
			北九十九里地区(北九十九里)	水管理・国土保全局		4.50	4.50			
			匝瑺市	北九十九里地区(吉崎)	水管理・国土保全局		4.00	4.00		
		北九十九里地区(野手)		水管理・国土保全局		4.00	4.00			
		横芝光町 北九十九里地区(木戸)		水管理・国土保全局		4.00				
		横芝光町 栗山川漁港海岸		水産庁		4.00	4.00			
		横芝光町 北九十九里地区(横芝)		水管理・国土保全局		4.00				
		山武市	北九十九里地区(蓮沼)	水管理・国土保全局		4.00				
	北九十九里地区(本須賀)		水管理・国土保全局		4.00					
		九十九里町	片貝漁港海岸	水産庁		4.00	4.00			
			南九十九里二号地区(片貝)	水管理・国土保全局		4.00				
	南九十九里二号地区(白里)		水管理・国土保全局		4.00					
	白子町 南九十九里一号地区(白子)		水管理・国土保全局		4.00	4.00				
	長生村 南九十九里一号地区(一松)		水管理・国土保全局		4.00	4.00				
地域海岸⑧	大網白里市	南九十九里一号地区(一宮)	水管理・国土保全局		4.00	4.00	6.0m(一部7.8m)	6.0m(一部6.5m)		
地域海岸⑨	いすみ市	太東漁港海岸	水産庁		3.50		6.0	6.0		
夷隅ゾーン	地域海岸⑩	いすみ市・御宿町	太東海岸 太東地区	水管理・国土保全局		5.00	5.00			
			和泉海岸 和泉浦地区	水管理・国土保全局		5.00	5.00			
			大原海岸 日在浦地区	水管理・国土保全局		4.00	4.00			
			大原漁港海岸	水産庁		5.00				
			大船谷海岸 大船谷地区	水管理・国土保全局		5.00	5.00			
			岩船漁港海岸	水産庁		2.7-6.4	2.7-6.4			
			岩和田海岸 岩和田地区	水管理・国土保全局		5.00				
		御宿町	岩和田漁港海岸	水産庁		5.00	5.00			
			網代海岸 御宿地区	水管理・国土保全局		5.00	5.00			
			御宿漁港海岸	水産庁		5.00	5.00			
			勝浦海岸 部原地区	水管理・国土保全局		5.00	5.00			
			勝浦東部漁港海岸	水産庁		5.0-6.0				
			一般公共海岸(八幡岬地区)	千葉県		5.00	5.00			
			勝浦漁港海岸	水産庁		2.50				
	地域海岸⑪		串浜漁港海岸	水産庁						
			松部漁港海岸	水産庁		6.00				
			一般公共海岸	千葉県						
			瑞原漁港海岸	水産庁		6.00				
			興津海岸 鶴原二号地区	水管理・国土保全局		5.00	5.00			
			一般公共海岸	千葉県						
			興津海岸 守谷地区	水管理・国土保全局		5.00	5.00			
			守谷漁港海岸	水産庁		5.0-6.0				
			一般公共海岸	千葉県						
			興津海岸 鶴原一号地区	水管理・国土保全局		4.04	4.04			
			興津海岸 興津地区	港湾局		5.00	5.00			
			一般公共海岸	千葉県						
			浜行川漁港海岸	水産庁						
			一般公共海岸(行川地区)	千葉県		5.00				
大沢漁港海岸	水産庁		5.00							
一般公共海岸	千葉県									
鴨川・千倉ゾーン	地域海岸⑫	鴨川市	小湊漁港海岸 内浦地区	水産庁		6.00	6.00			
			天津小溪海岸 内浦地区	水管理・国土保全局		5.00	5.00			
			一般公共海岸	千葉県						
			小湊寄浦漁港	水産庁						
			一般公共海岸(松鼻地区)	千葉県		5.00				
			天津海岸 神明地区	水管理・国土保全局		5.00	5.00			
			天津漁港海岸	水産庁		6.23	6.23			
			天津海岸 浜藪一号地区	水管理・国土保全局		5.00	5.00			
			浜藪漁港海岸	水産庁						
			天津海岸 浜藪二号地区	水管理・国土保全局		5.00	5.00			
			東条海岸 広場東地区	水管理・国土保全局		6.00	6.00			
			鴨川海岸 前原横渚地区	水管理・国土保全局		5.00	5.00			
			鴨川漁港海岸	水産庁		5.00	5.00			
			江見海岸 浜波太地区	水管理・国土保全局		5.00	5.00			
			浜波太漁港海岸	水産庁		6.00	6.00			
			一般公共海岸	千葉県						
			天面漁港海岸	水産庁						
			太夫崎漁港海岸	水産庁		6.00	6.00			
	江見海岸 吉浦地区	水管理・国土保全局		5.00	5.00					
	江見漁港海岸	水産庁								
	江見海岸 内造野地区	水管理・国土保全局		5.00	5.00					
	江見海岸 真門地区	水管理・国土保全局		5.00	5.00					
	一般公共海岸(花園地区)	千葉県		5.00						
	地域海岸⑬	南房総市	和田海岸 和田浦地区	水管理・国土保全局		5.00	5.00			
			和田漁港海岸	水産庁		5.00	5.00			
			和田海岸 白渚地区	水管理・国土保全局		6.00	5.00			
			和田海岸 大原地区	水管理・国土保全局		5.00	5.00			
			一般公共海岸(開発地区)	千葉県		5.00				
			千倉海岸 三原地区	水管理・国土保全局		5.00	5.00			
			白子漁港海岸	水産庁		5.00	5.00			
			千倉海岸 瀬戸地区	水管理・国土保全局		5.00	4.0-5.0			
			千倉漁港海岸	水産庁		5.00	5.00			
			一般公共海岸	千葉県						
			忽戸漁港海岸	水産庁		5.00	3.00			
一般公共海岸(川口地区)			千葉県		5.00	5.00				
川口漁港海岸			水産庁							
一般公共海岸			千葉県							
平磯漁港海岸			水産庁							
七浦漁港海岸			水産庁		6.00	6.00				
大川漁港海岸	水産庁									
一般公共海岸	千葉県									
白間津漁港海岸	水産庁									
一般公共海岸	千葉県									
乙浜漁港海岸	水産庁		5.00	5.00						
一般公共海岸(汐浦地区)	千葉県									
名倉漁港海岸	水産庁									
一般公共海岸	千葉県									
野島漁港海岸	水産庁		5.00	5.00						
一般公共海岸(川下地区)	千葉県									
川下漁港海岸	水産庁		6.50	6.50						
一般公共海岸	千葉県									
一般公共海岸(滝口地区)	千葉県									
白浜西部漁港海岸	水産庁									
一般公共海岸(根元地区)	千葉県		5.00							
館山・白浜ゾーン	館山市	一般公共海岸(布良地区)	千葉県							
		富崎漁港海岸	水産庁		6.60	6.60				
		一般公共海岸(平砂浦地区)	千葉県		5.00					
		伊戸漁港海岸	水産庁							
		一般公共海岸	千葉県							
		川名漁港海岸	水産庁							
		一般公共海岸	千葉県							
		洲崎漁港海岸	水産庁							
		一般公共海岸	千葉県							
		一般公共海岸	千葉県							