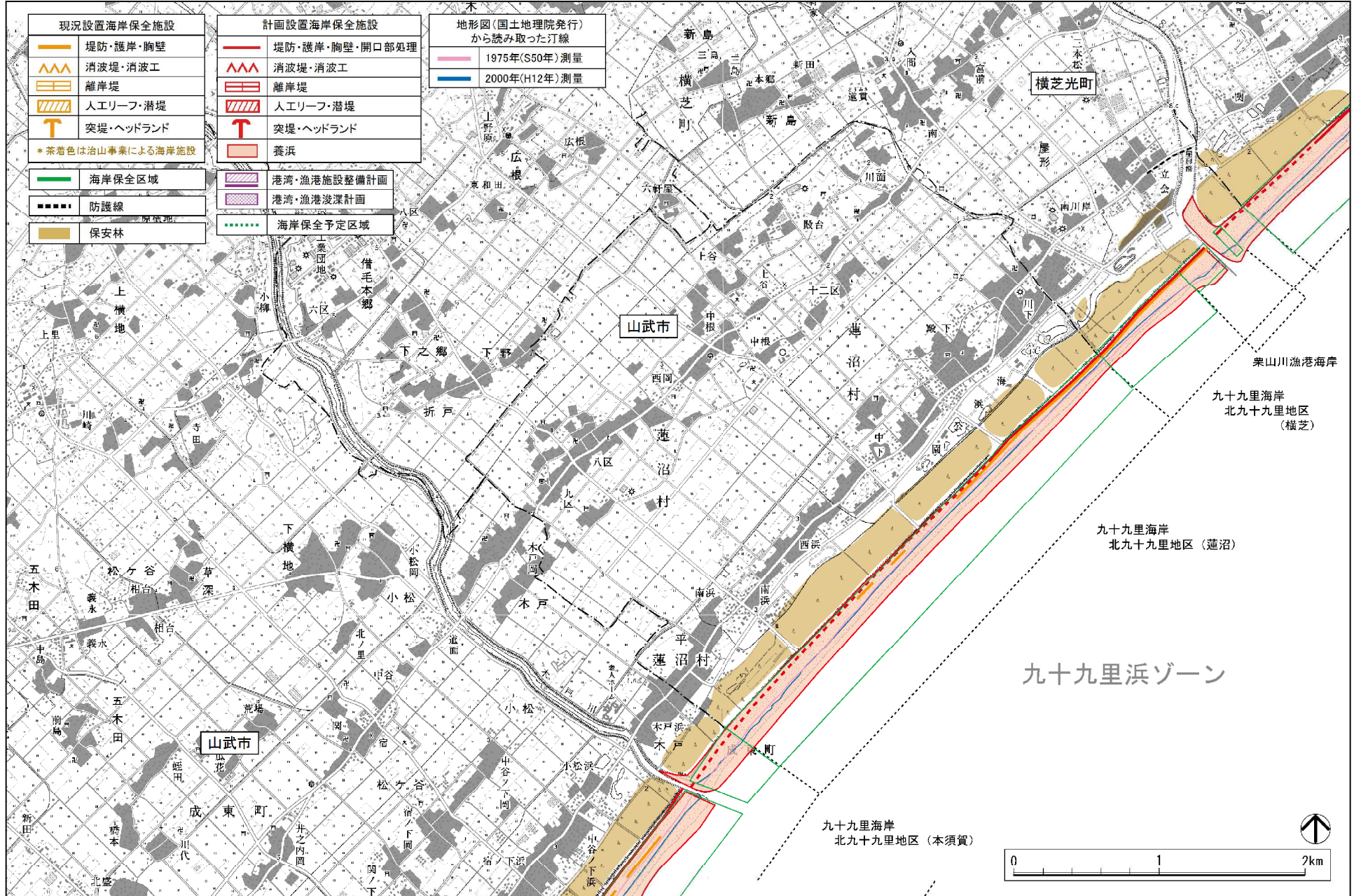
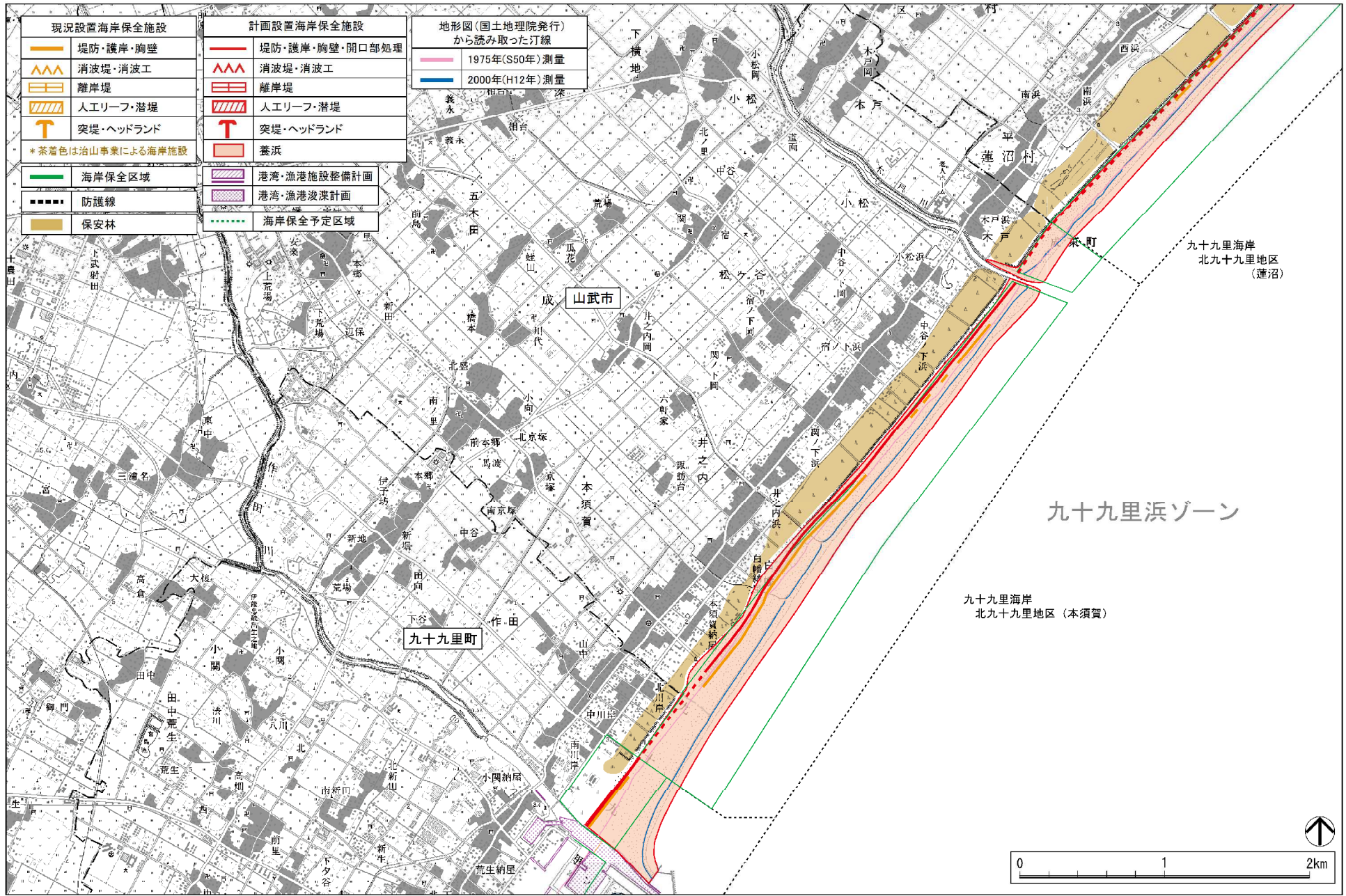


現況設置海岸保全施設	計画設置海岸保全施設
堤防・護岸・胸壁	堤防・護岸・胸壁・開口部処理
消波堤・消波工	消波堤・消波工
離岸堤	離岸堤
人工リーフ・潜堤	人工リーフ・潜堤
突堤・ヘッドランド	突堤・ヘッドランド
*茶着色は治山事業による海岸施設	養浜
港湾・漁港施設整備計画	地形図(国土院発行)から読み取った汀線
港湾・漁港浚渫計画	
防護線	1975年(S50年)測量
海岸保全予定区域	2000年(H12年)測量
保安林	海岸保全区域

「この地図は、国土院院長の承認を得て、同院発行の数値地図25000(地図画像)を複製したものである。(承認番号 平成15総複、第212号)」
 図一 4-2(4) 施設整備計画(九十九里浜ゾーン)



「この地図は、国土地理院長の承認を得て、同院発行の数値地図25000(地図画像)を複製したものである。(承認番号 平成15総複、第212号)」
 図一 4-2(5) 施設整備計画(九十九里浜ゾーン)



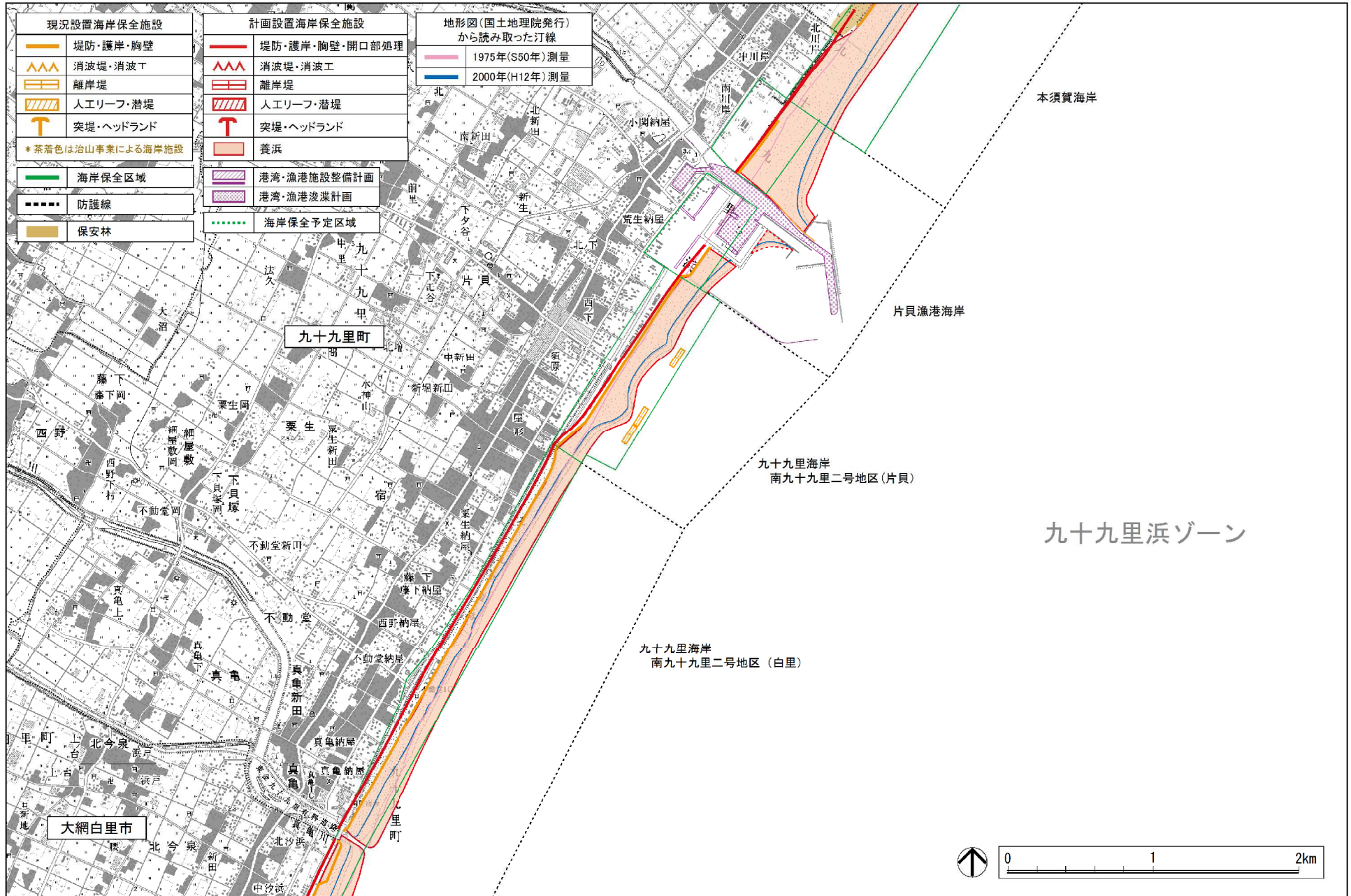
九十九里浜ゾーン

九十九里海岸
北九十九里地区(本須賀)

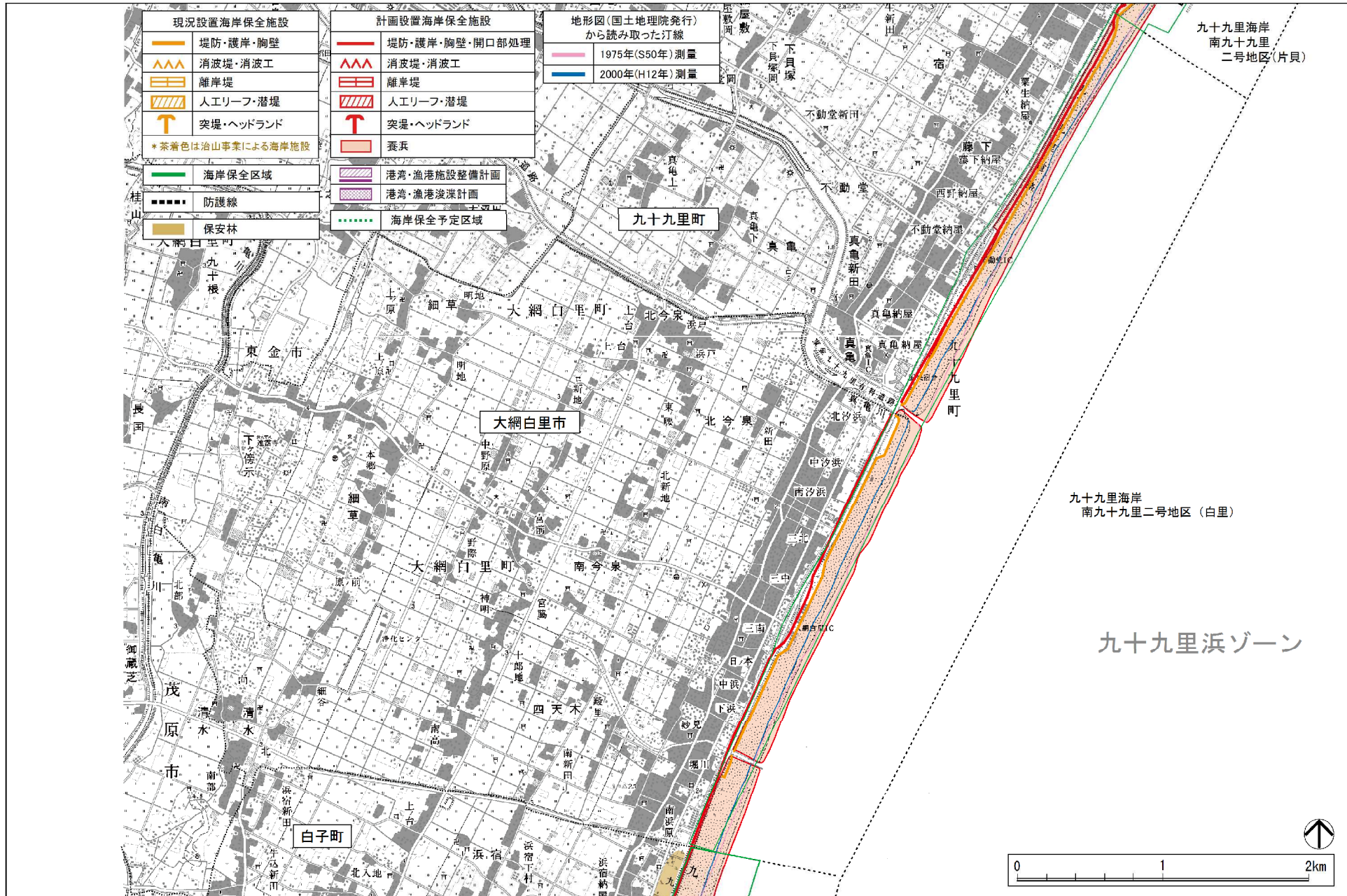
九十九里海岸
北九十九里地区
(蓮沼)



「この地図は、国土地理院長の承認を得て、同院発行の数値地図25000(地図画像)を複製したものである。(承認番号 平成15総複、第212号)」
図- 4-2(6) 施設整備計画(九十九里浜ゾーン)



「この地図は、国土地理院長の承認を得て、同院発行の数値地図25000(地図画像)を複製したものである。(承認番号 平成15総複、第212号)」
 図- 4-2(7) 施設整備計画 (九十九里浜ゾーン)



「この地図は、国土地理院長の承認を得て、同院発行の数値地図25000(地図画像)を複製したものである。(承認番号 平成15総複、第212号)」
 図-4-2(8) 施設整備計画(九十九里浜ゾーン)