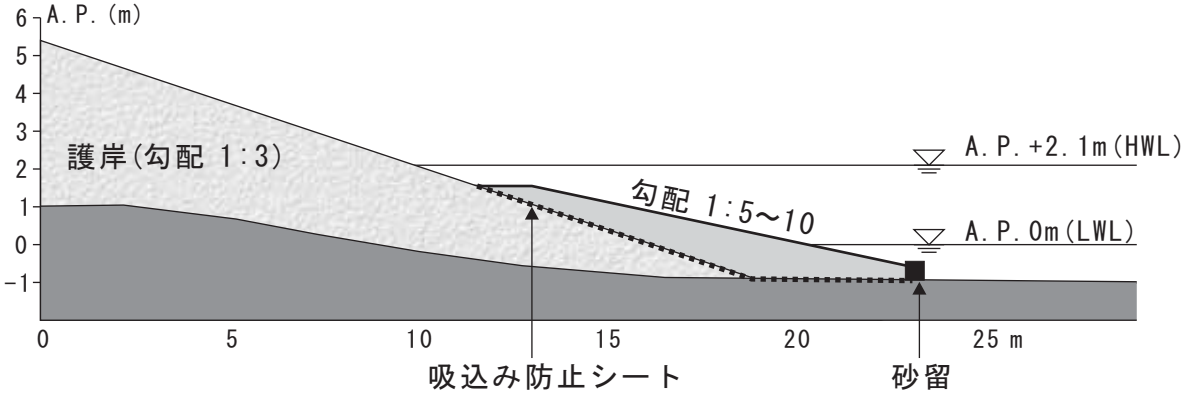


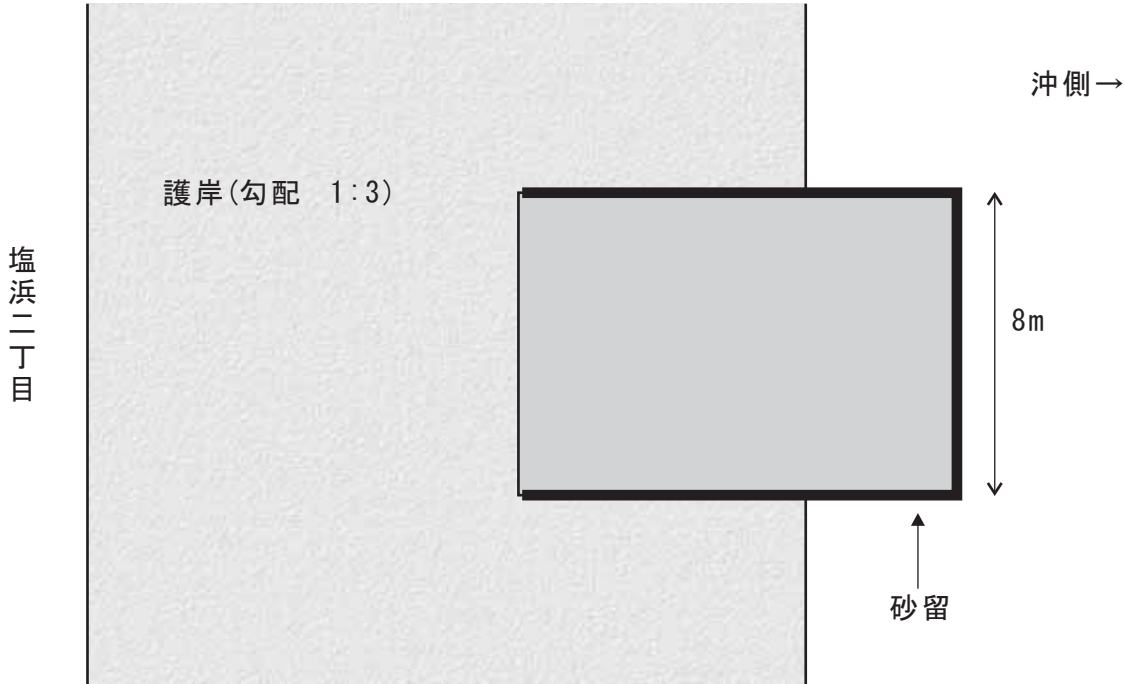
◎干潟的環境形成及び淡水導入に係る試験計画（案）について

(1) 塩浜2丁目完成護岸前面における干潟環境形成
試験イメージ

【断面】

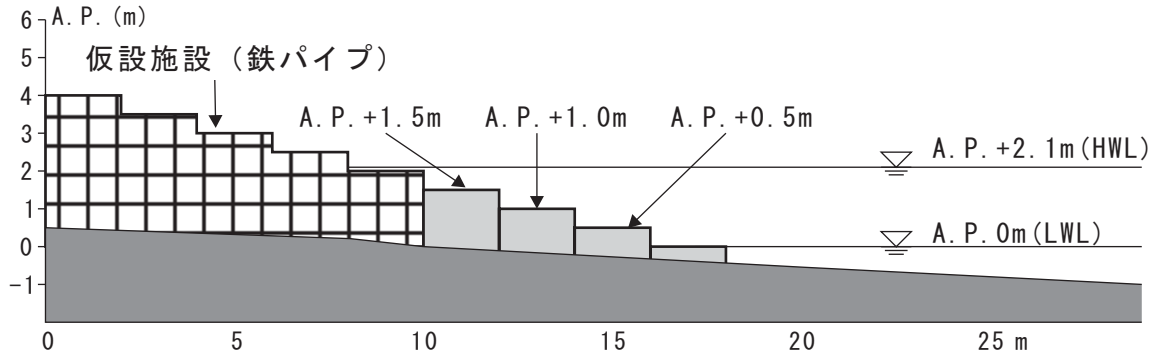


【平面】

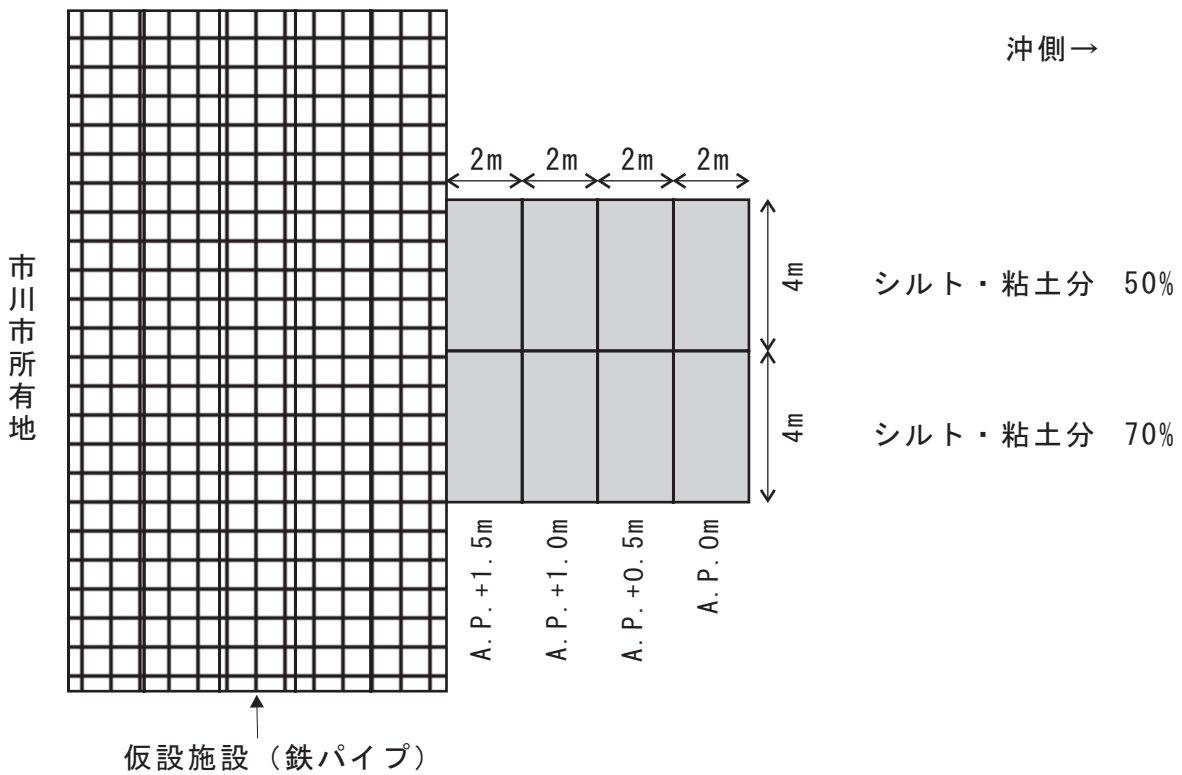


(2) 市川市所有地前面における干潟的環境形成試験イメージ

【断面】

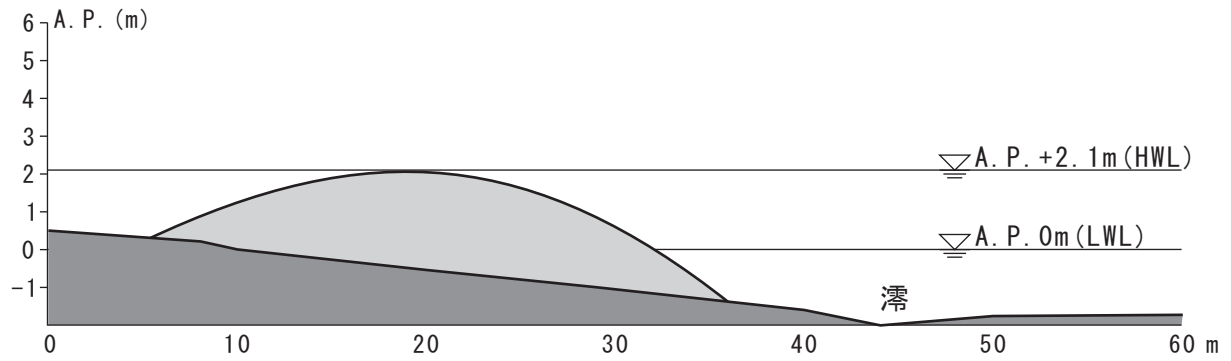


【平面】

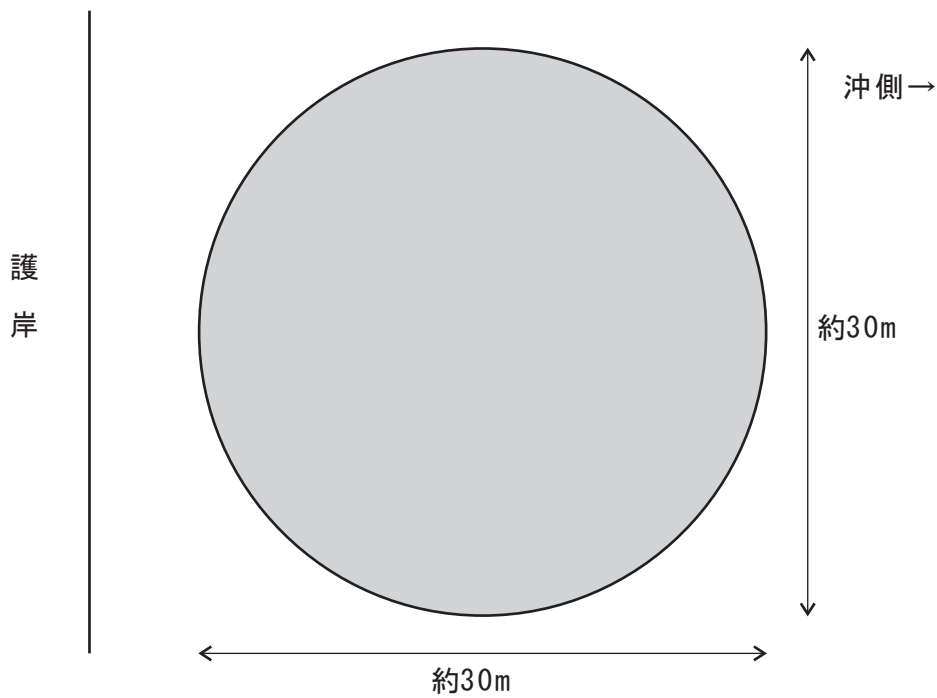


(3) 干潟的環境形成砂移動試験イメージ (頂部 HWL ケース)

【断面】

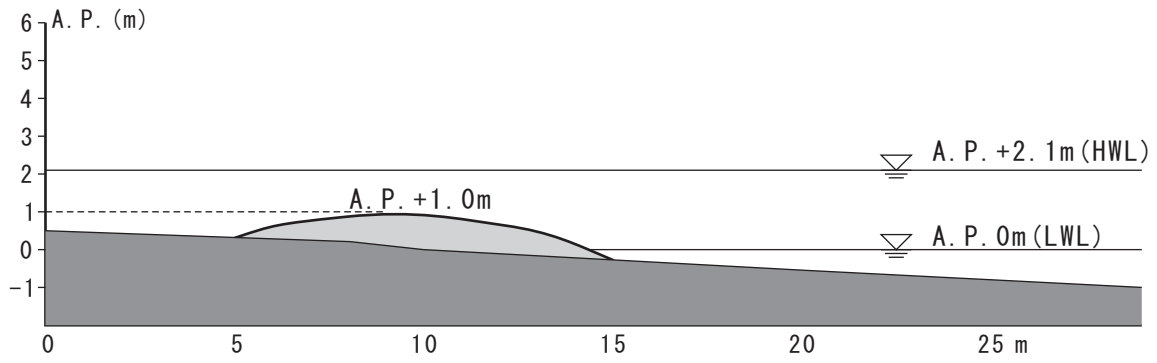


【平面】

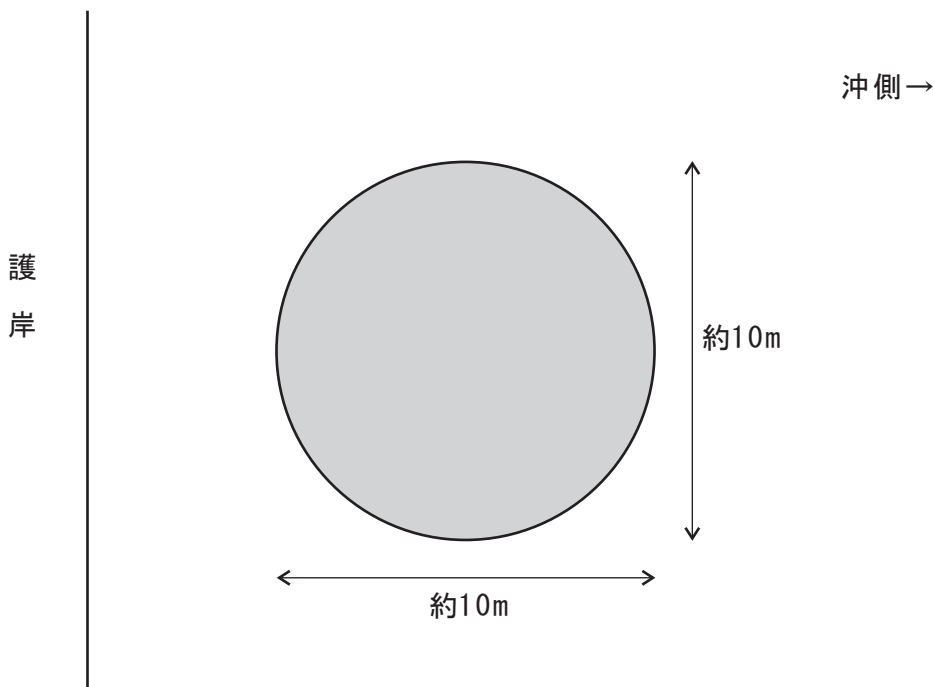


(4) 干潟的環境形成砂移動試験イメージ (頂部 A. P. +1mケース)

【断面】

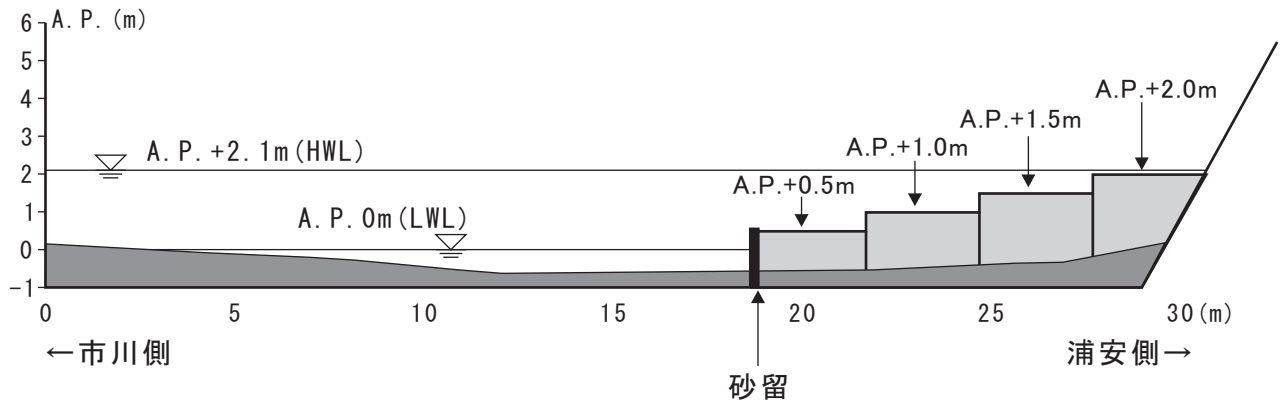


【平面】

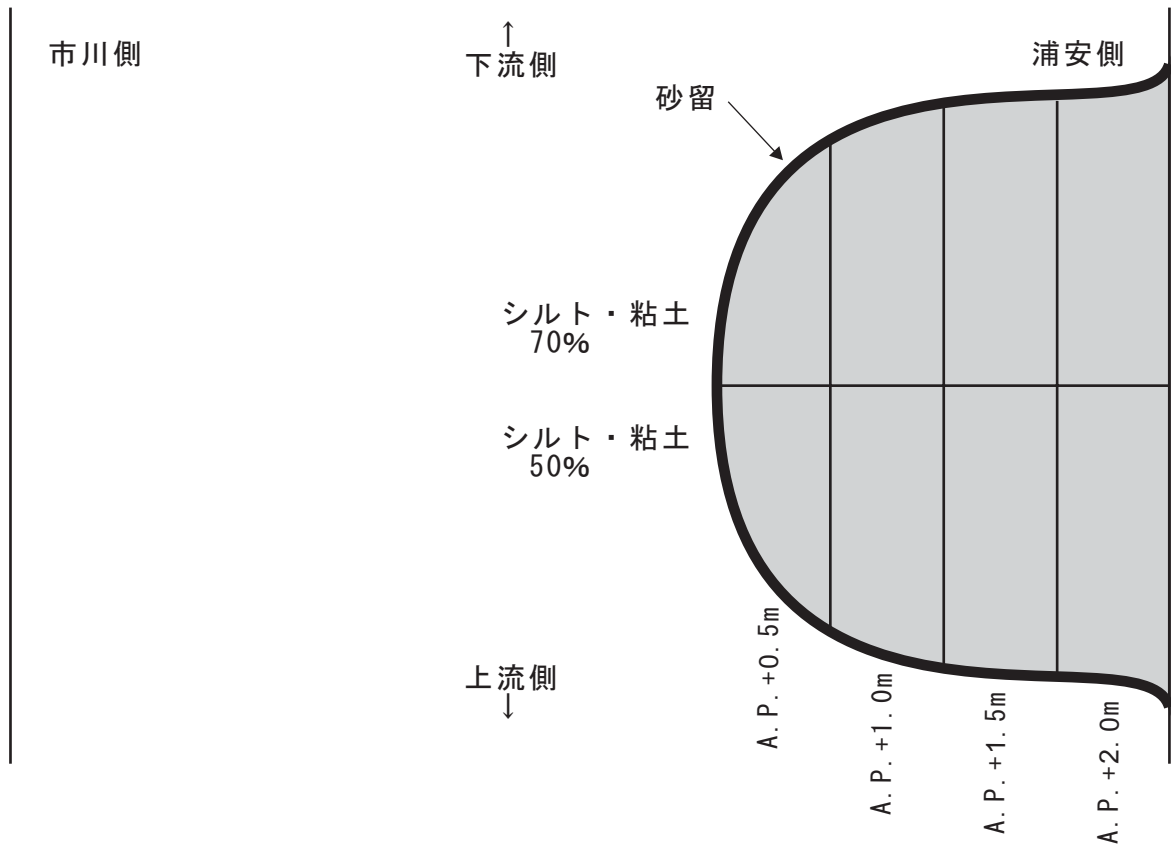


(5) 猫実川干潟的環境形成試験イメージ

【断面】



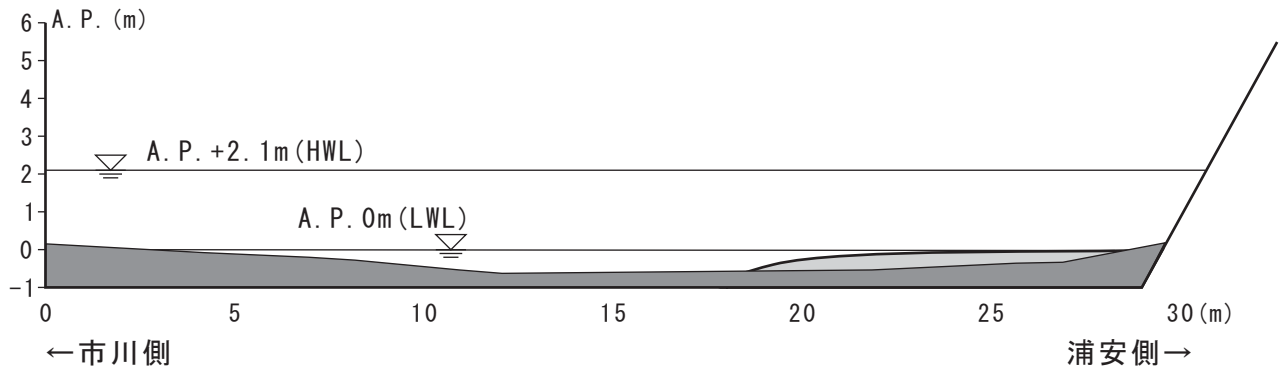
【平面】



※淡水供給あり・なし とともに同じ形状の試験区を造成する

(6) 猫実川干潟的環境形成砂移動試験イメージ

【断面】



【平面】

