

市川市塩浜地区における自然再生（湿地再生）に係るワークショップ 図面集

図面内容

- 検討案0：市川市イメージ

- 検討案1：防護ラインに胸壁を設置案

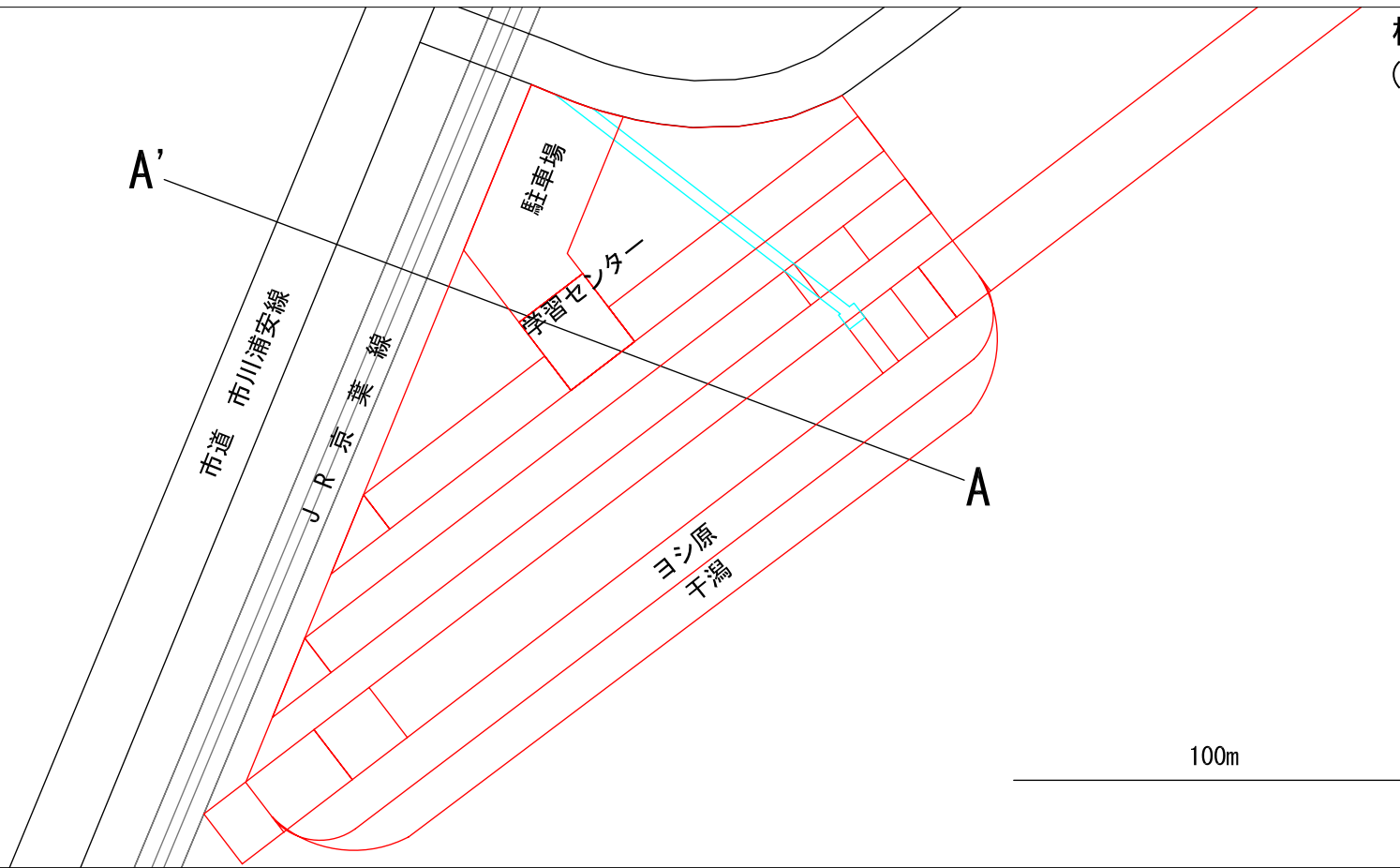
- 検討案1（開渠）：防護ラインに胸壁を設置した案で、暗渠を開渠にした案

- 検討案2：防護ラインに盛土法面を設置した案

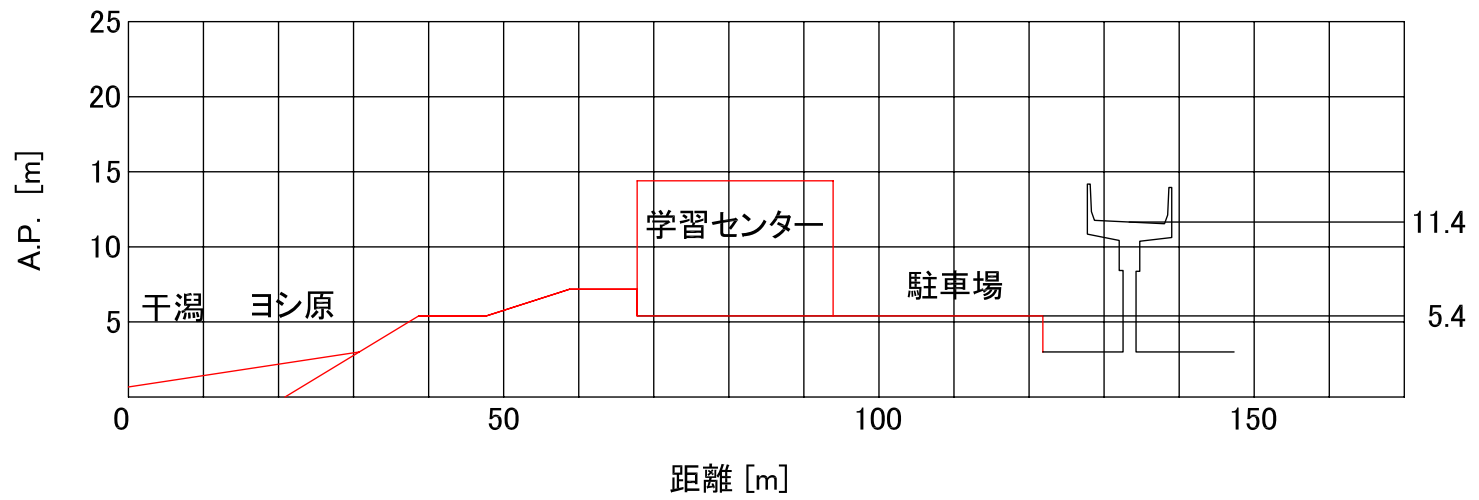
- 検討案2（開渠）：防護ラインに盛土法面を設置した案で、暗渠を開渠にした案

平面図

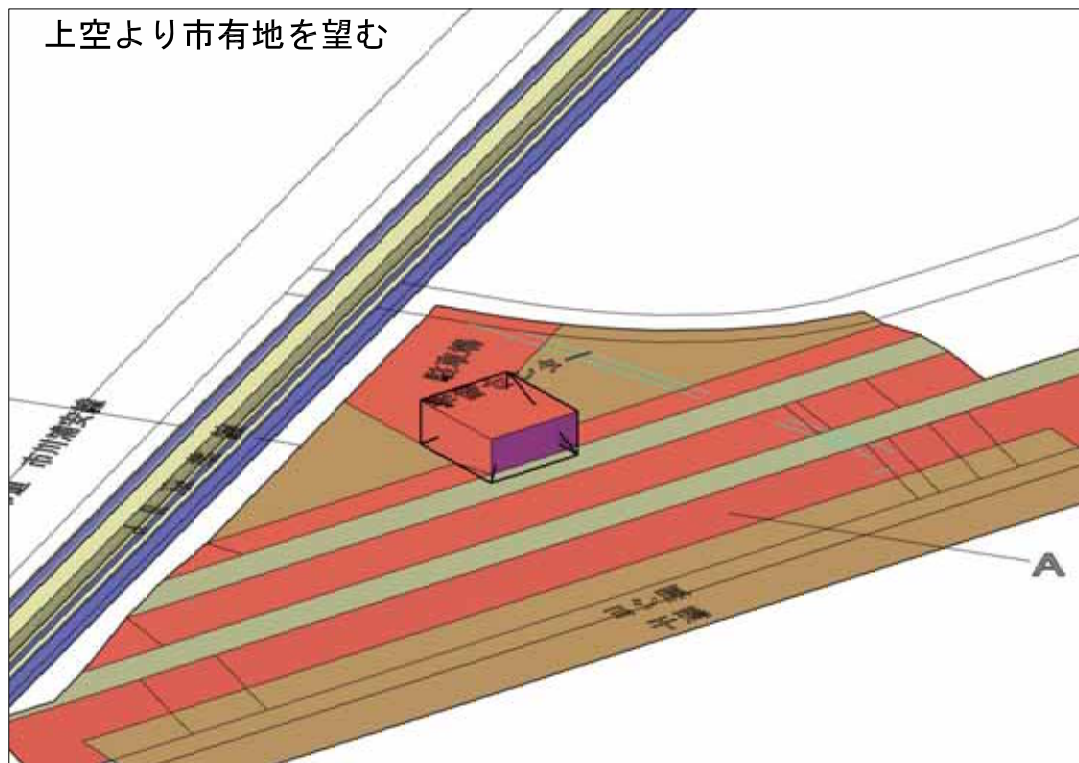
検討案0
(市川市イメージ)



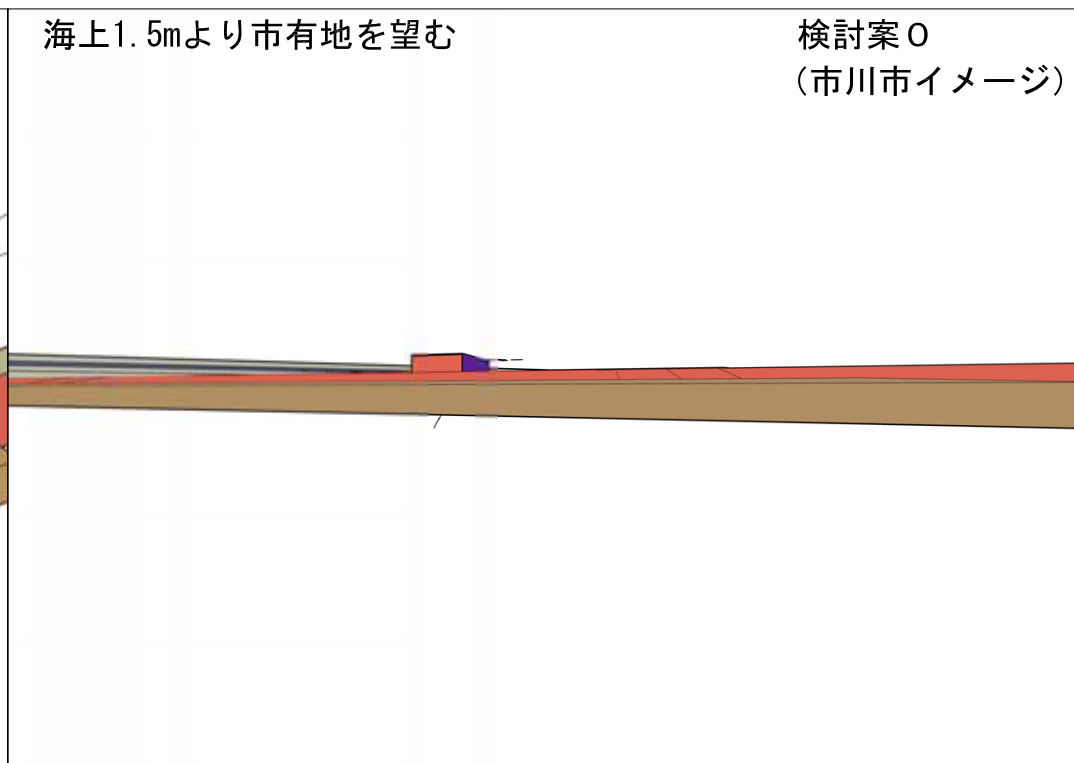
横断図 (A-A')



上空より市有地を望む

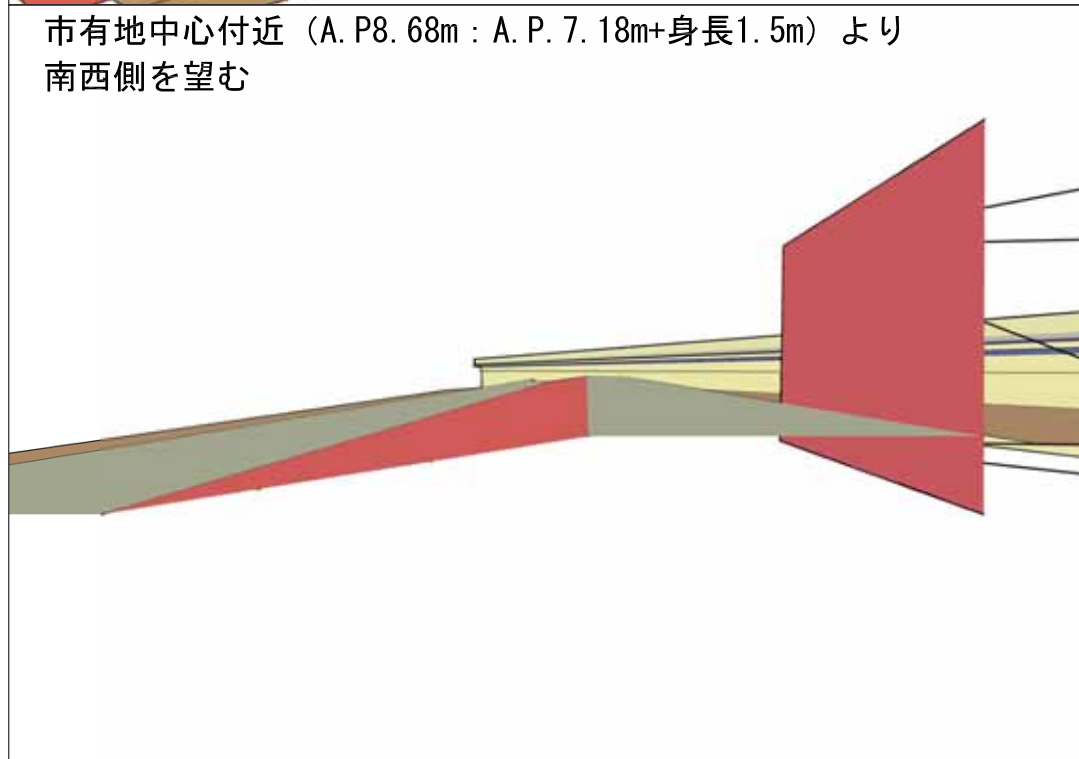


海上1.5mより市有地を望む

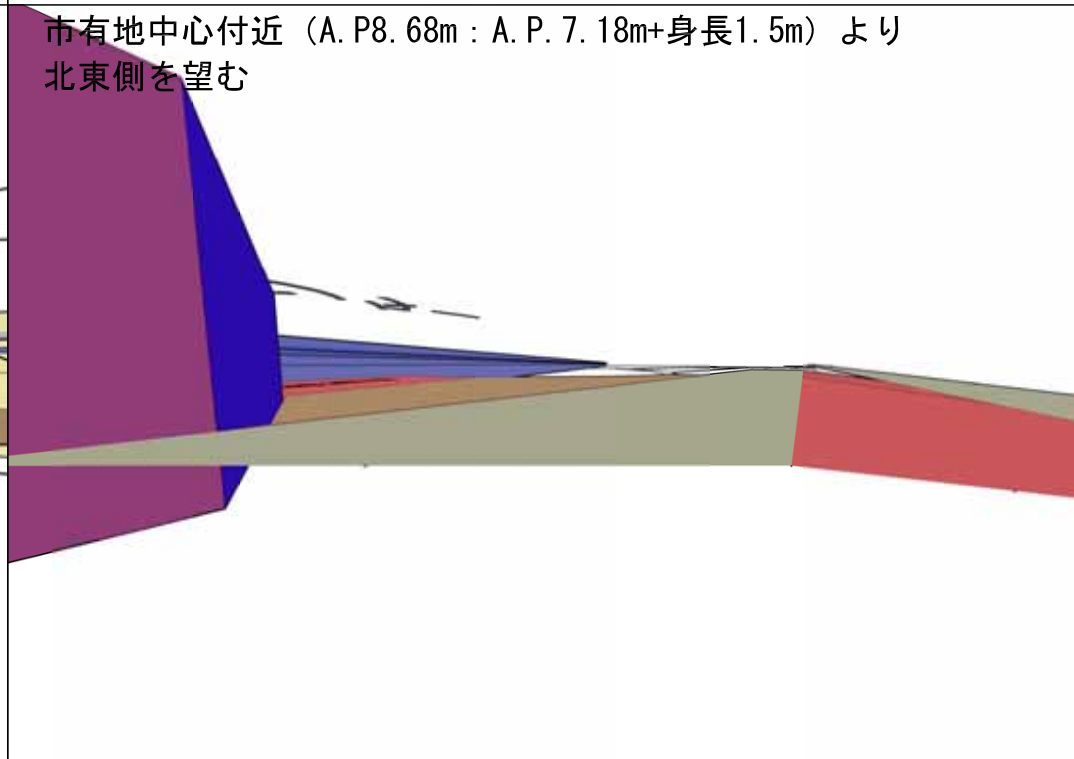


検討案0
(市川市イメージ)

市有地中心付近 (A. P8. 68m : A. P. 7. 18m+身長1.5m) より
南西側を望む

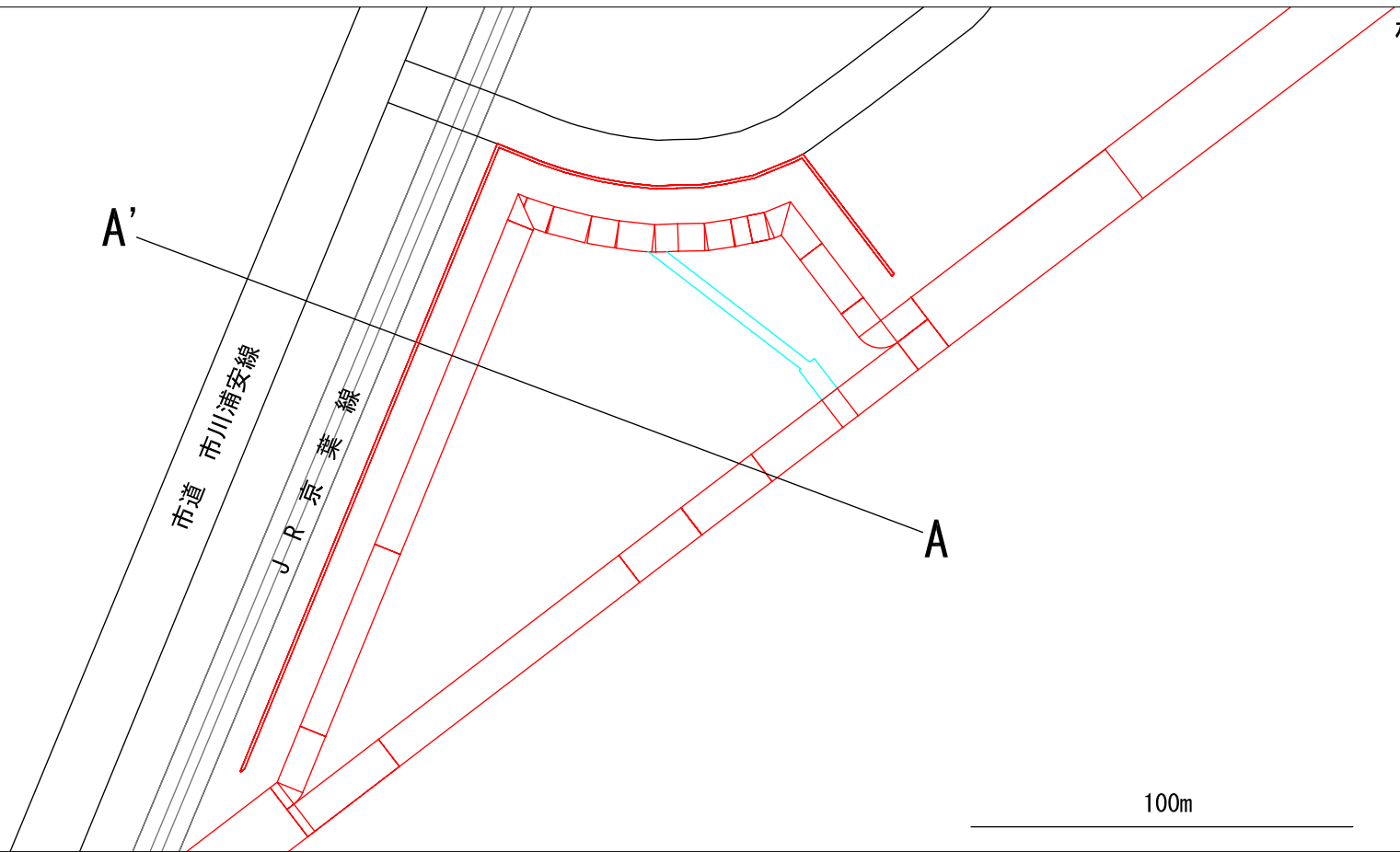


市有地中心付近 (A. P8. 68m : A. P. 7. 18m+身長1.5m) より
北東側を望む

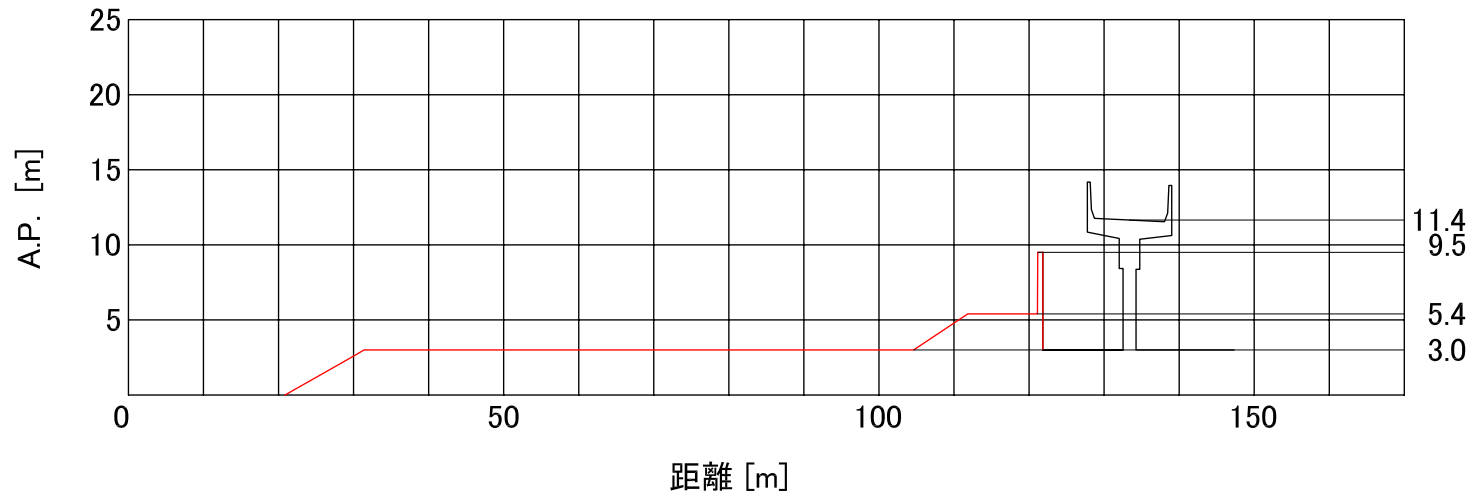


平面図

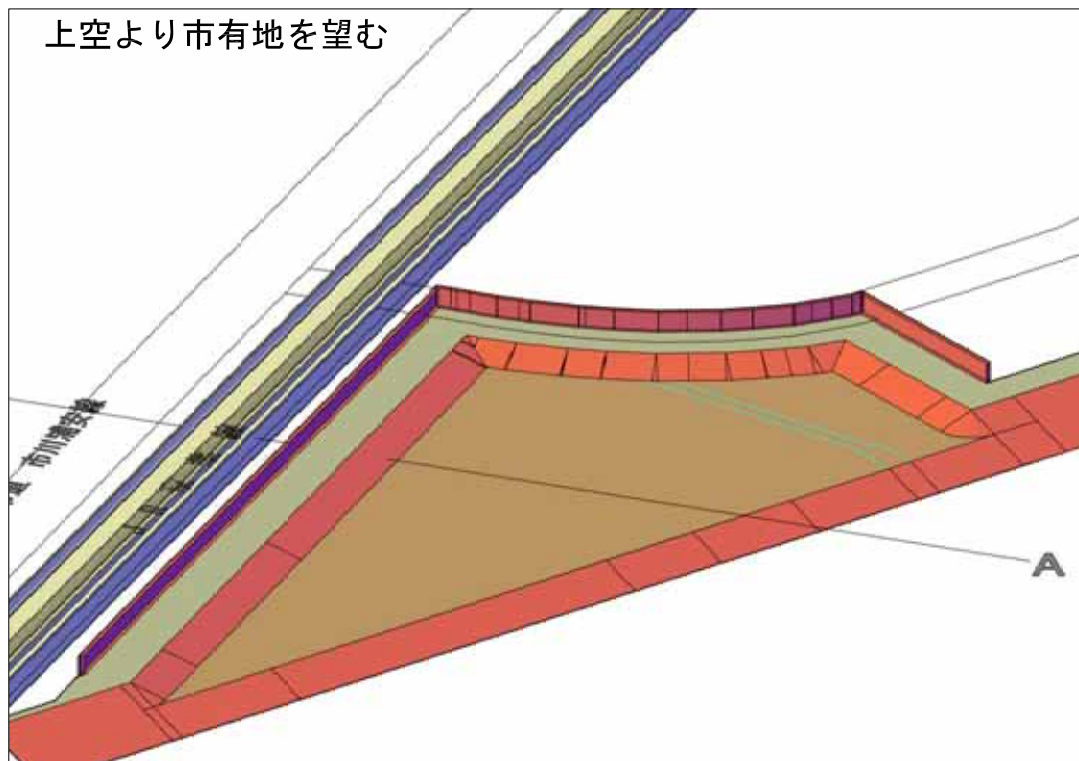
検討案1



横断図 (A-A')

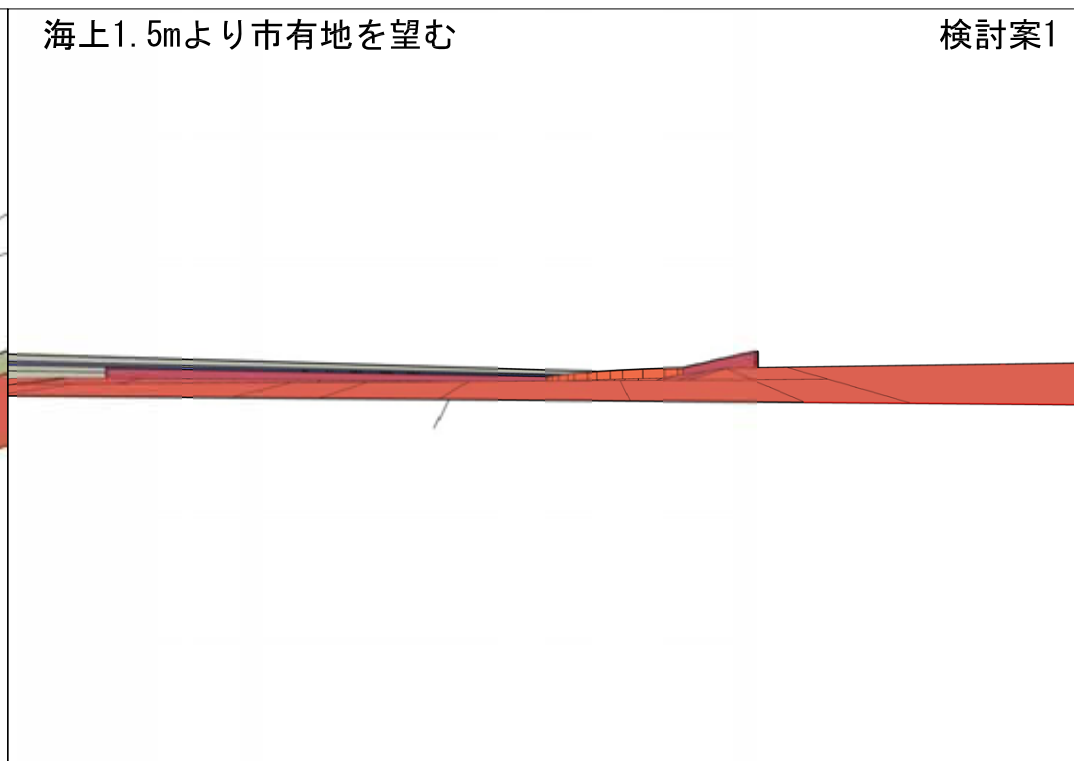


上空より市有地を望む

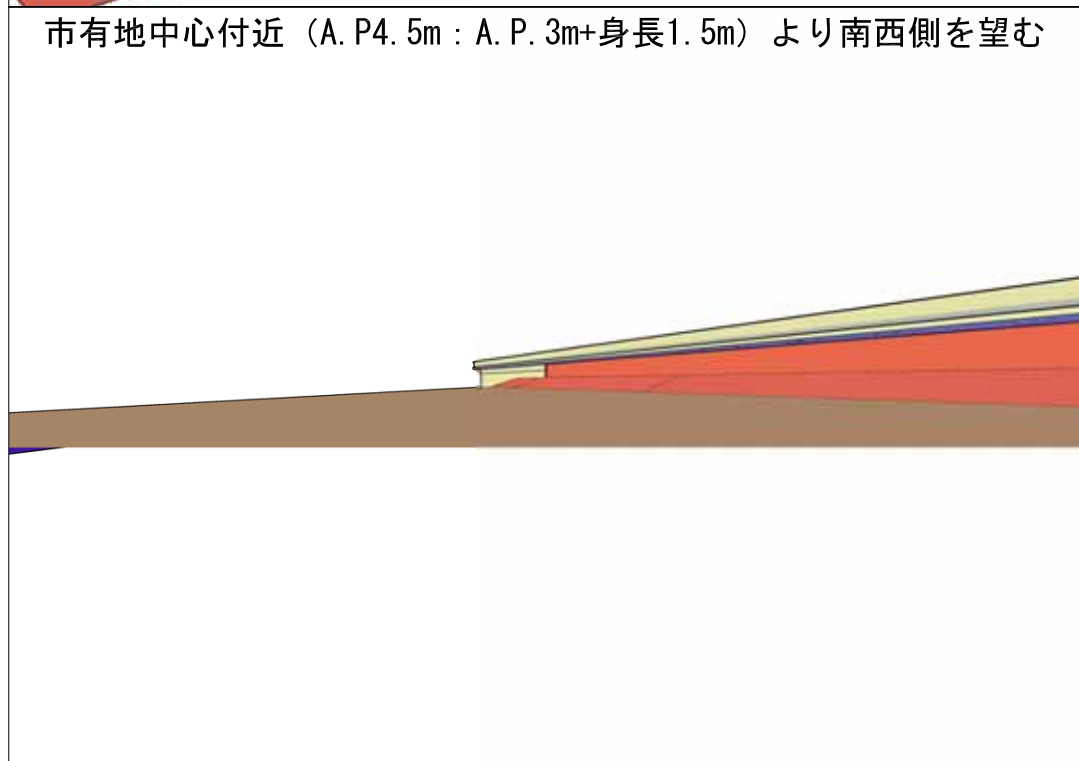


海上1.5mより市有地を望む

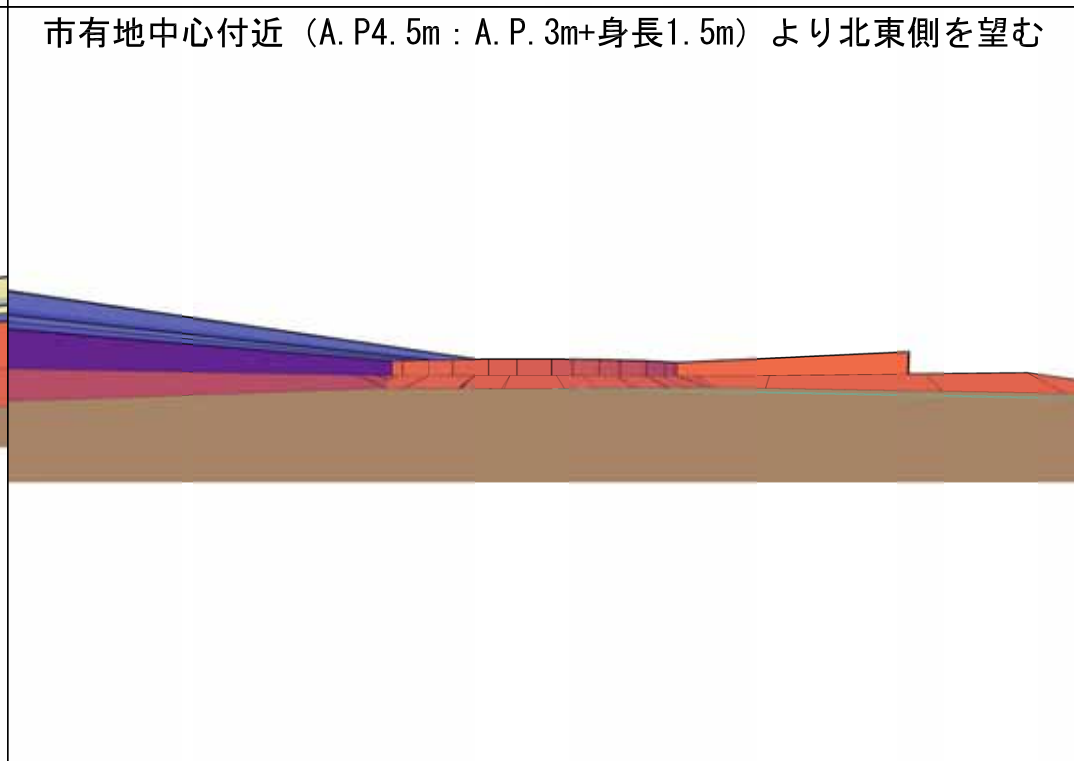
検討案1



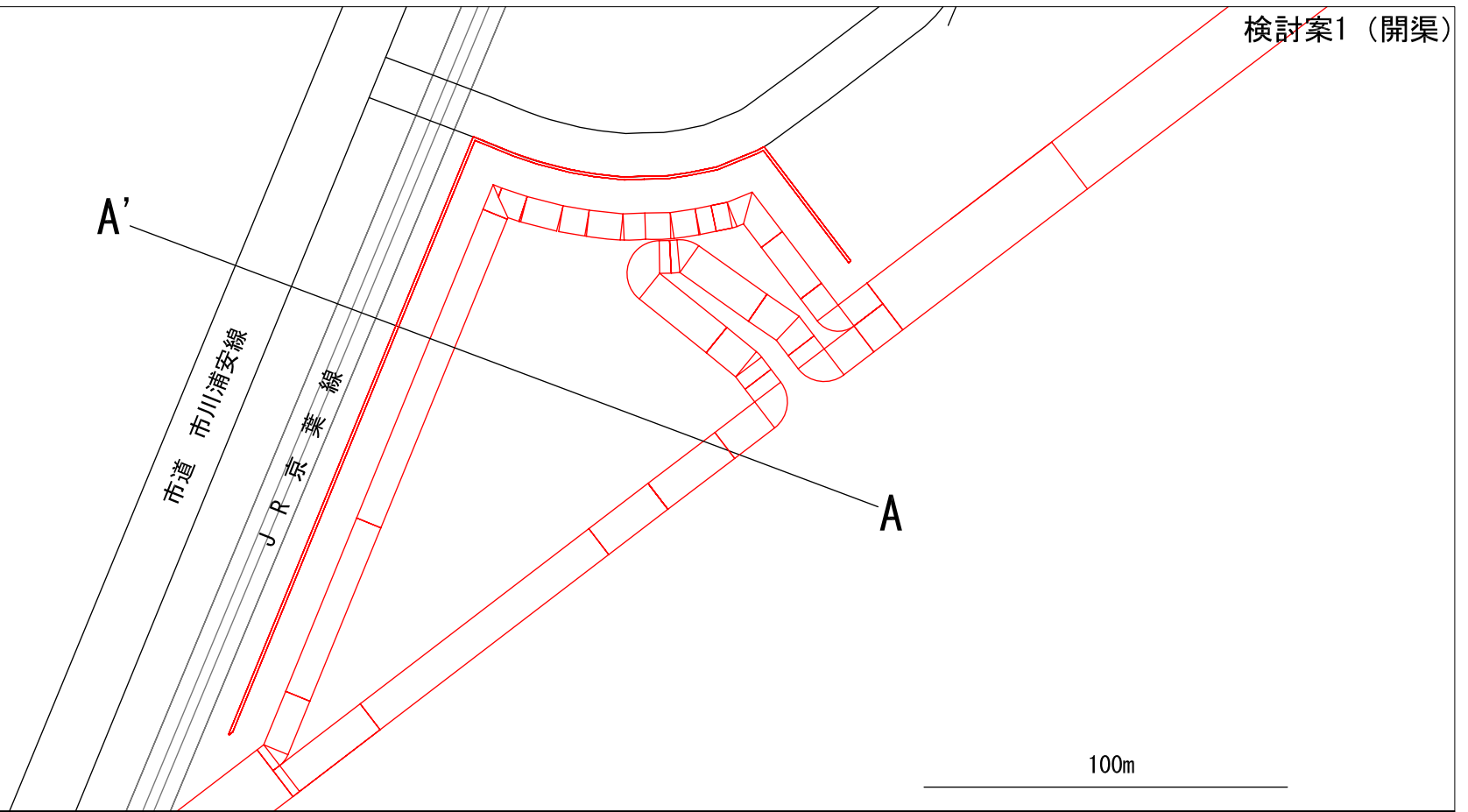
市有地中心付近 (A. P4. 5m : A. P. 3m+身長1.5m) より南西側を望む



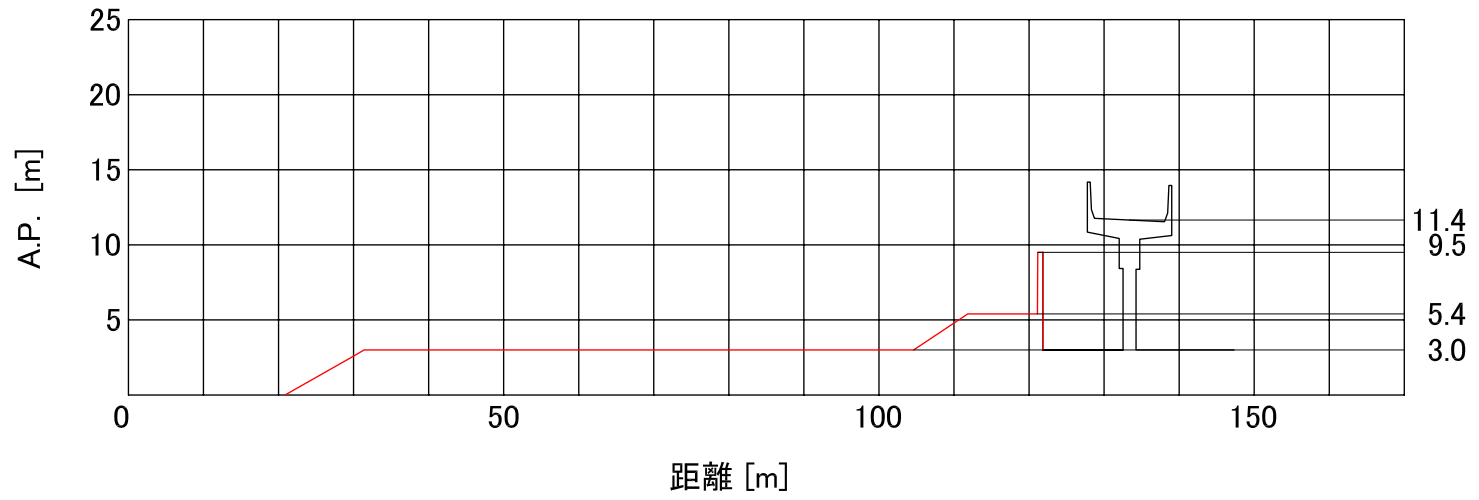
市有地中心付近 (A. P4. 5m : A. P. 3m+身長1.5m) より北東側を望む



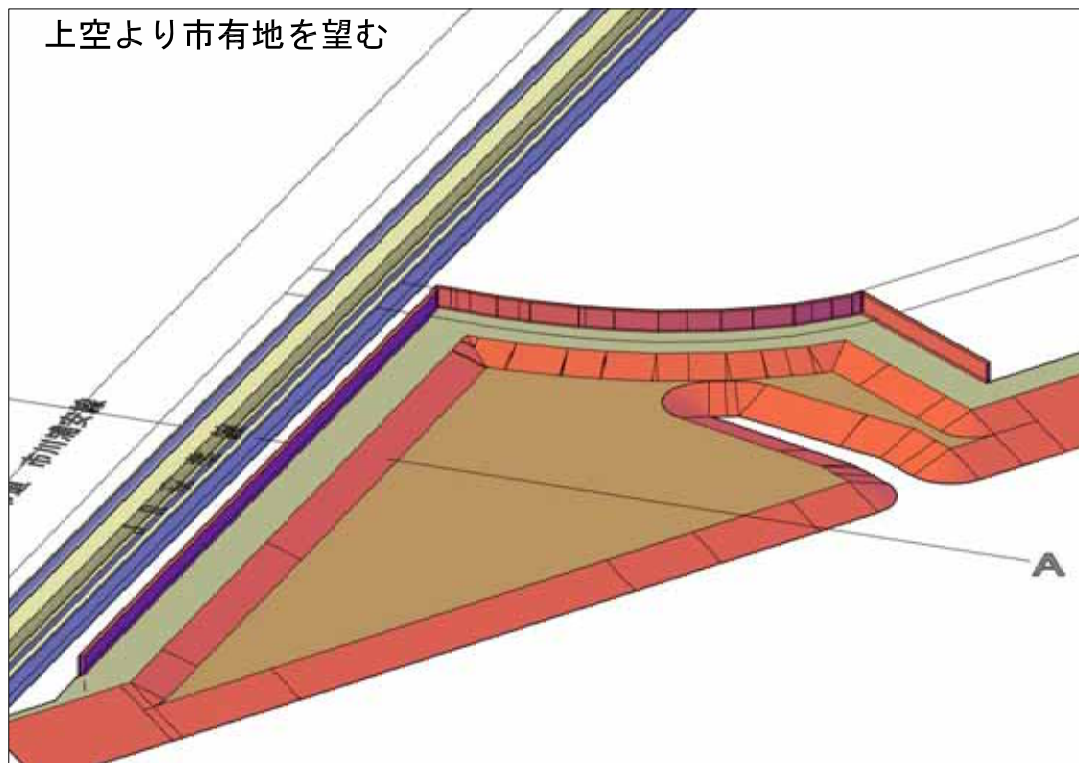
平面図



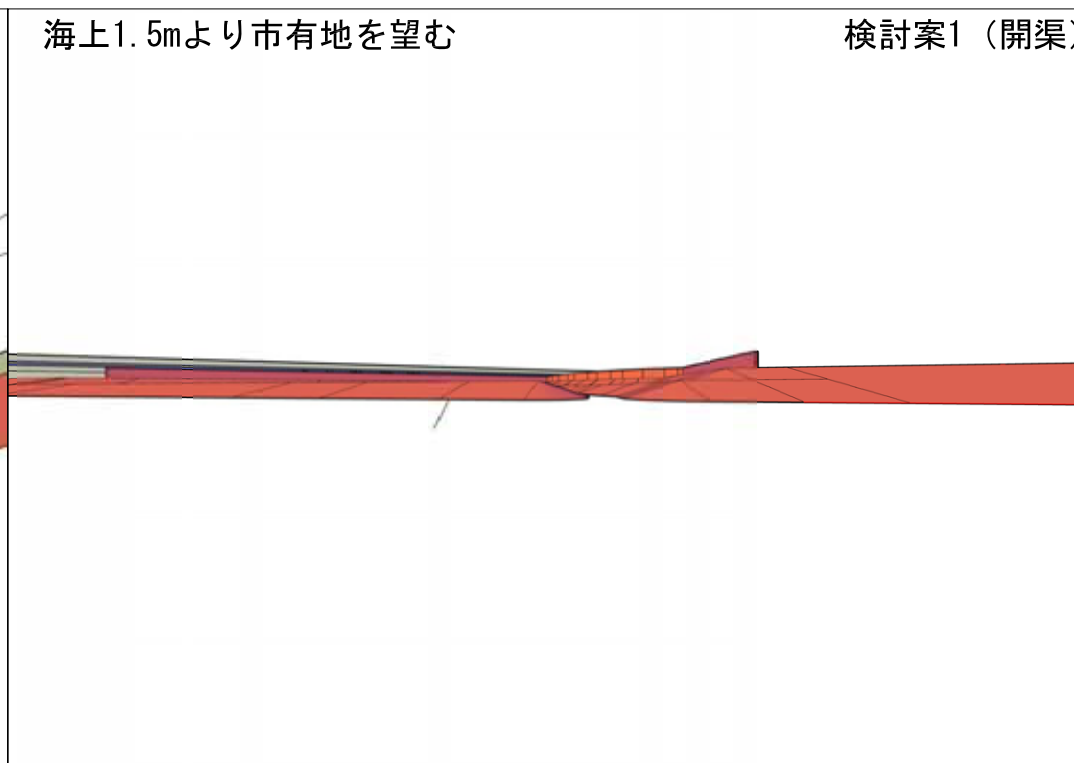
横断図 (A-A')



上空より市有地を望む

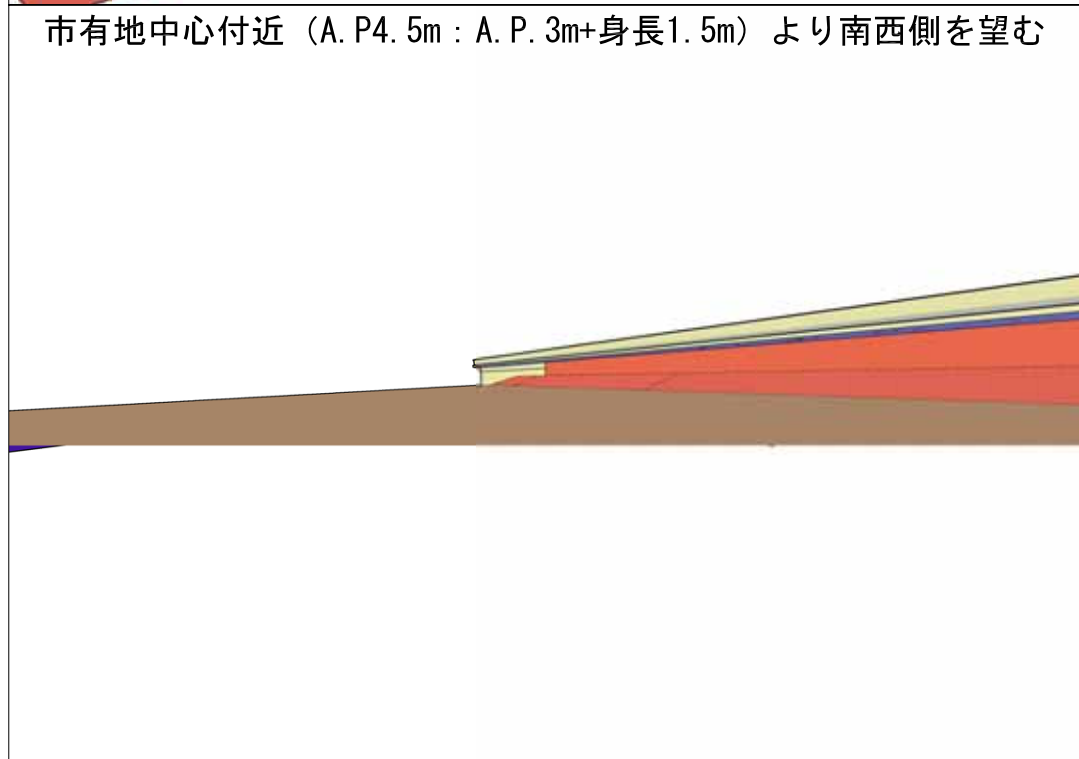


海上1.5mより市有地を望む

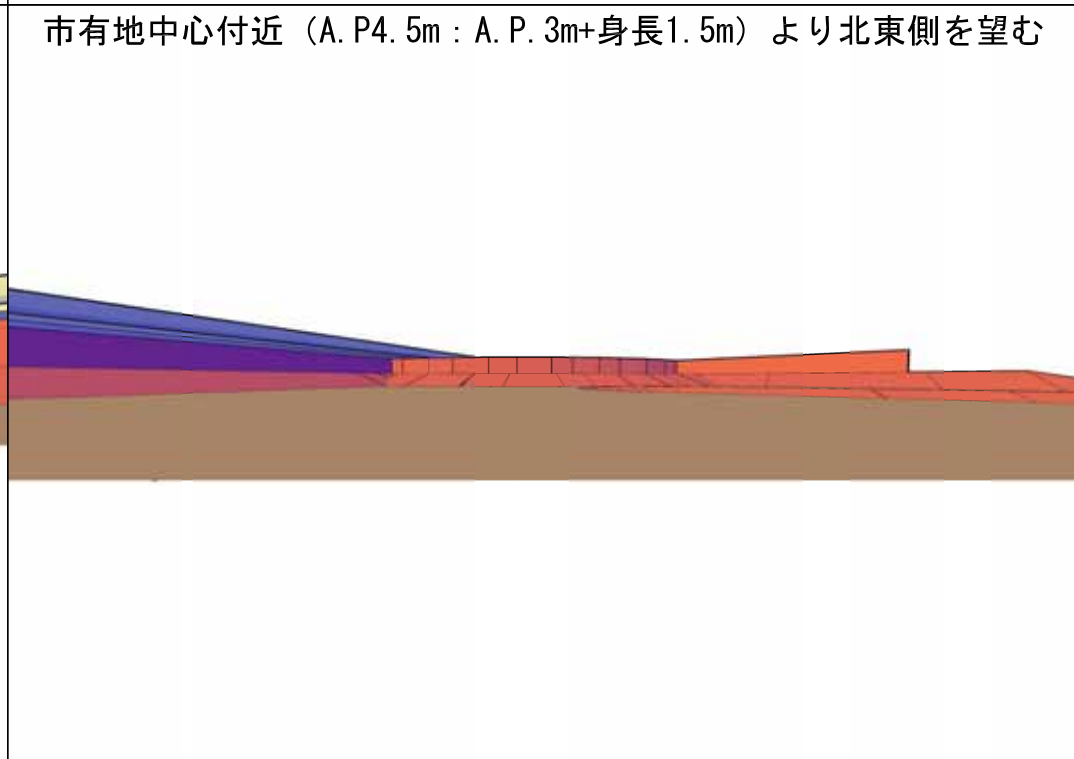


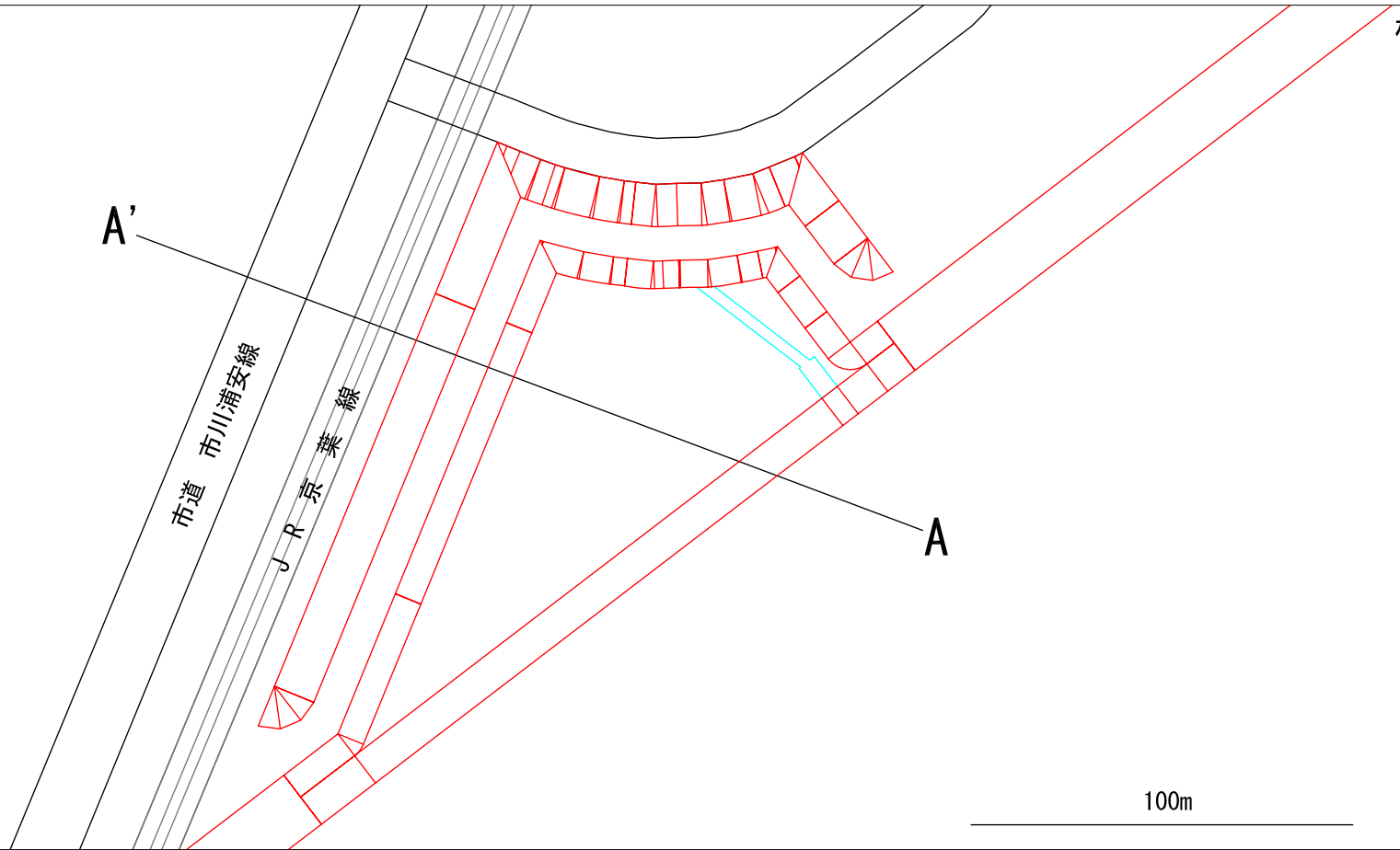
検討案1 (開渠)

市有地中心付近 (A. P4. 5m : A. P. 3m+身長1. 5m) より南西側を望む

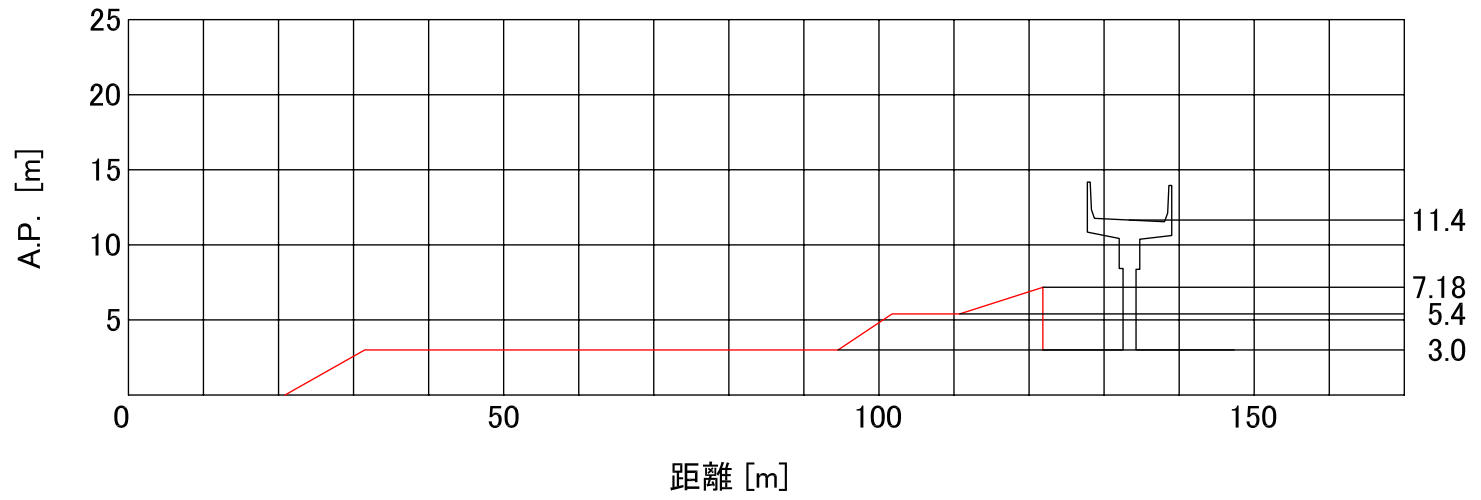


市有地中心付近 (A. P4. 5m : A. P. 3m+身長1. 5m) より北東側を望む

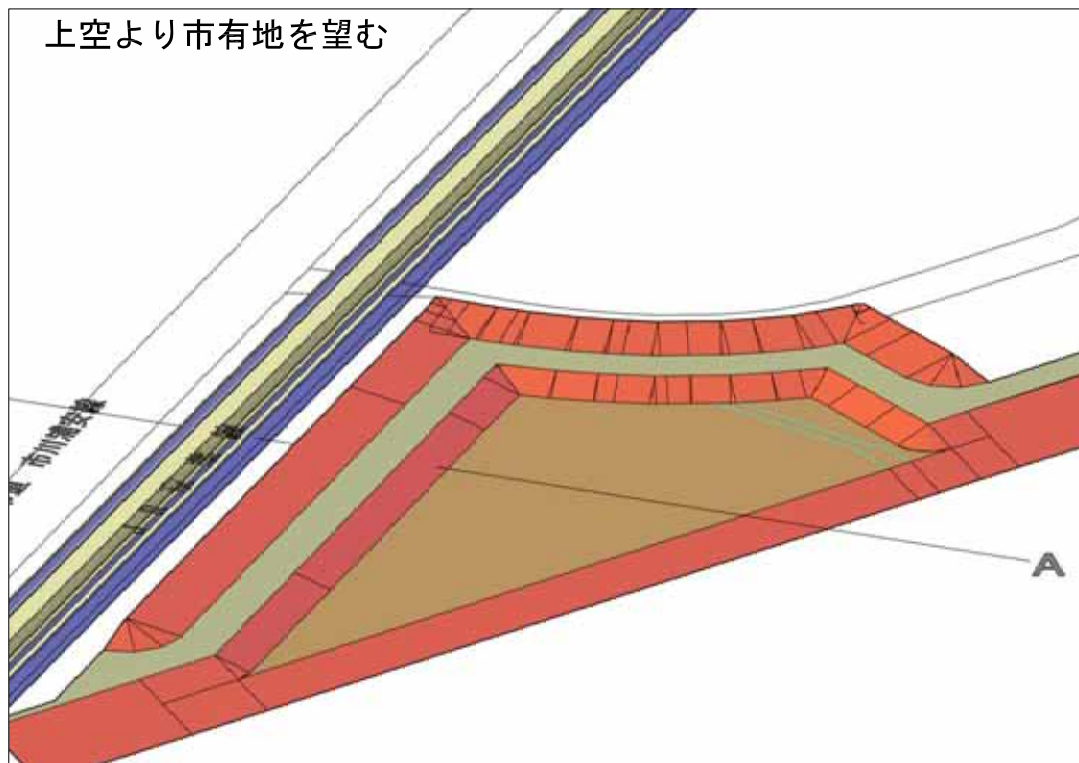




横断図 (A-A')

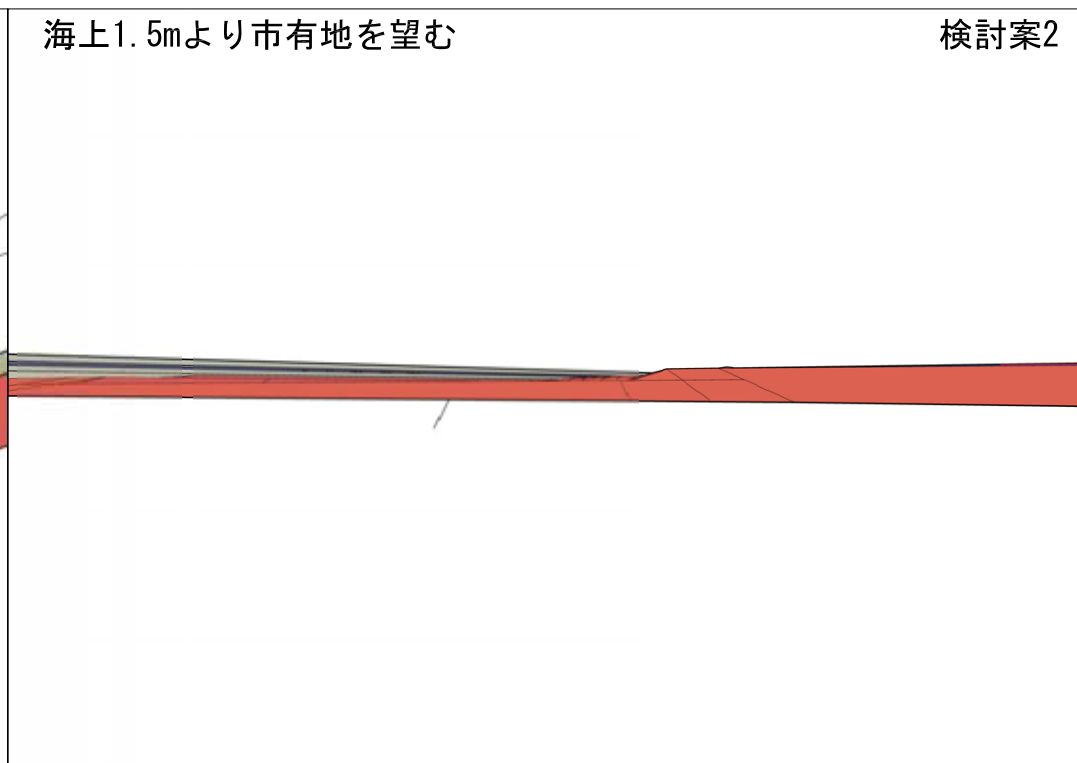


上空より市有地を望む

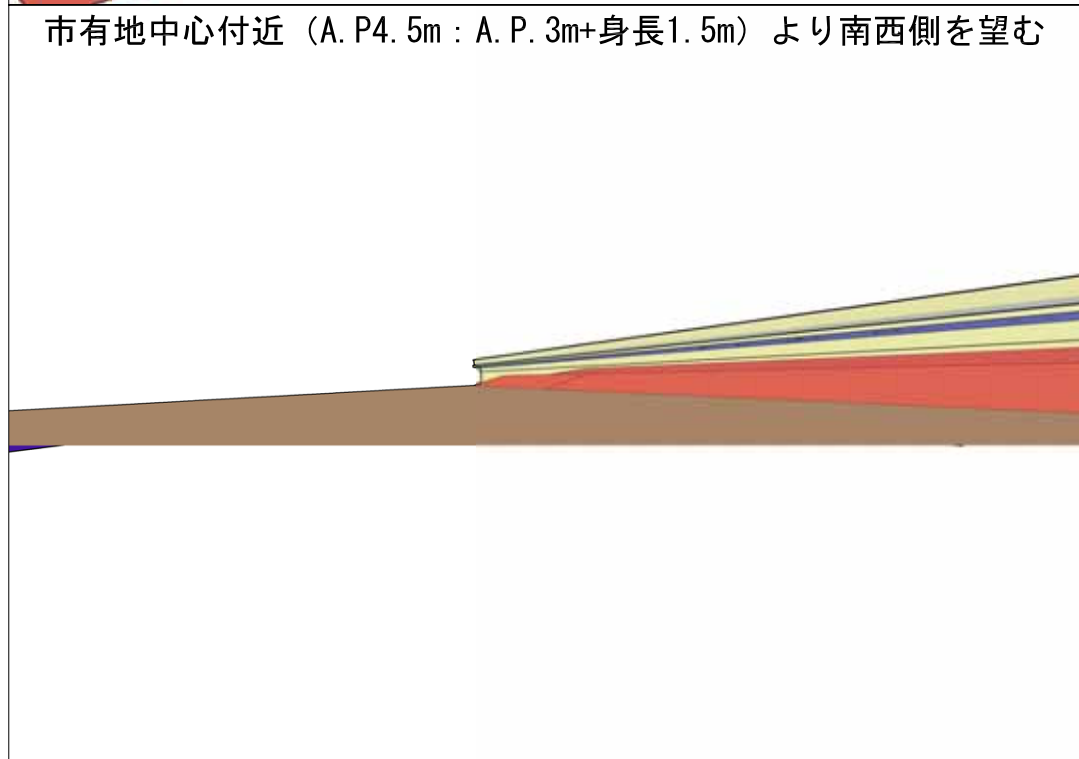


海上1.5mより市有地を望む

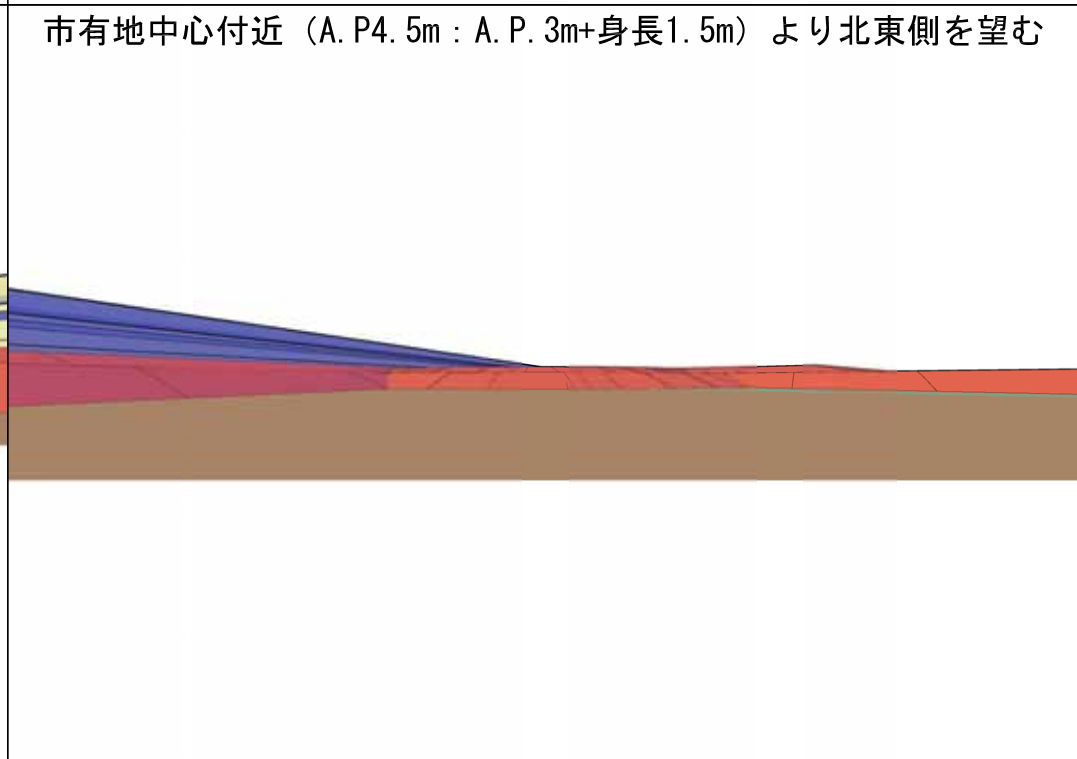
検討案2



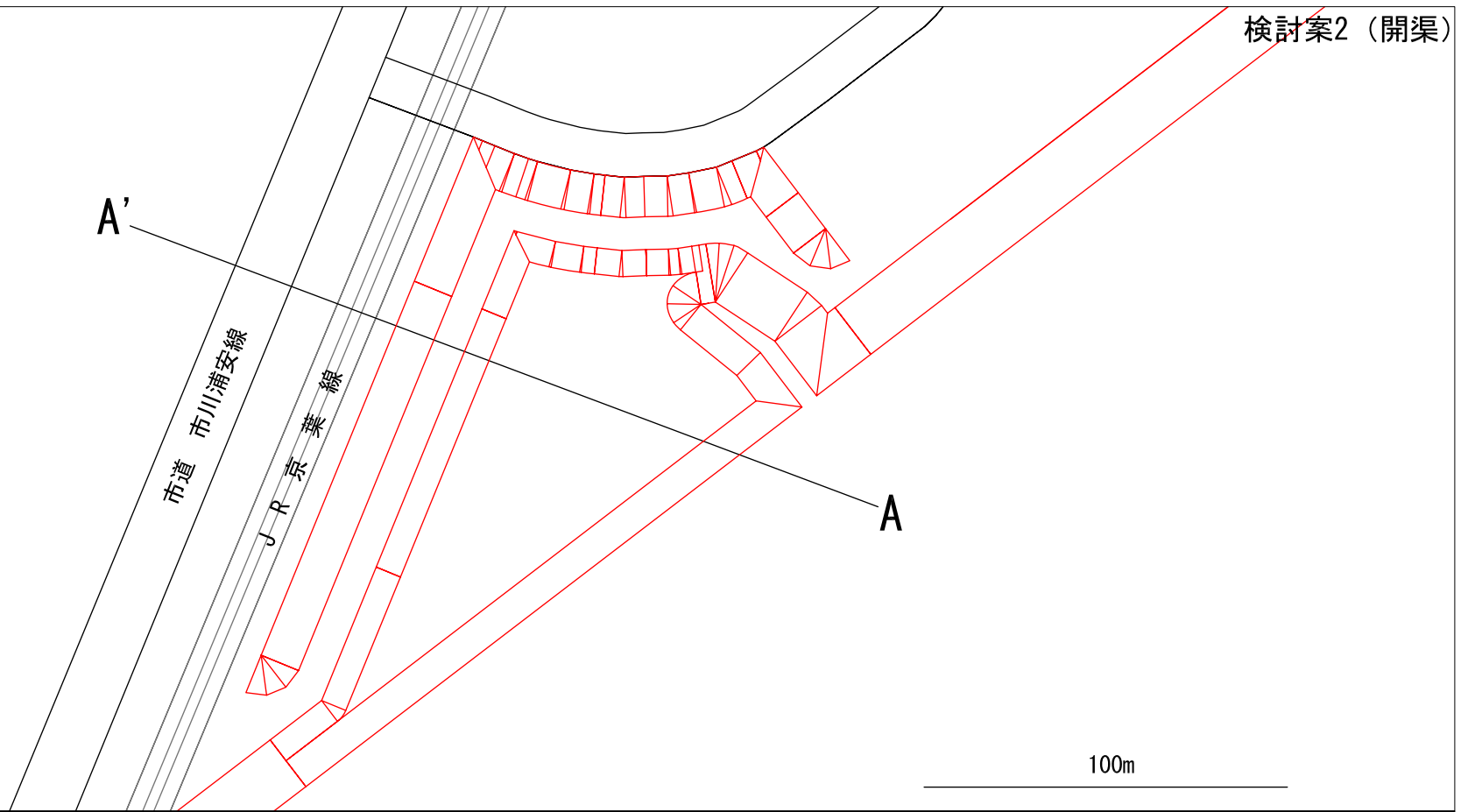
市有地中心付近 (A. P4. 5m : A. P. 3m+身長1.5m) より南西側を望む



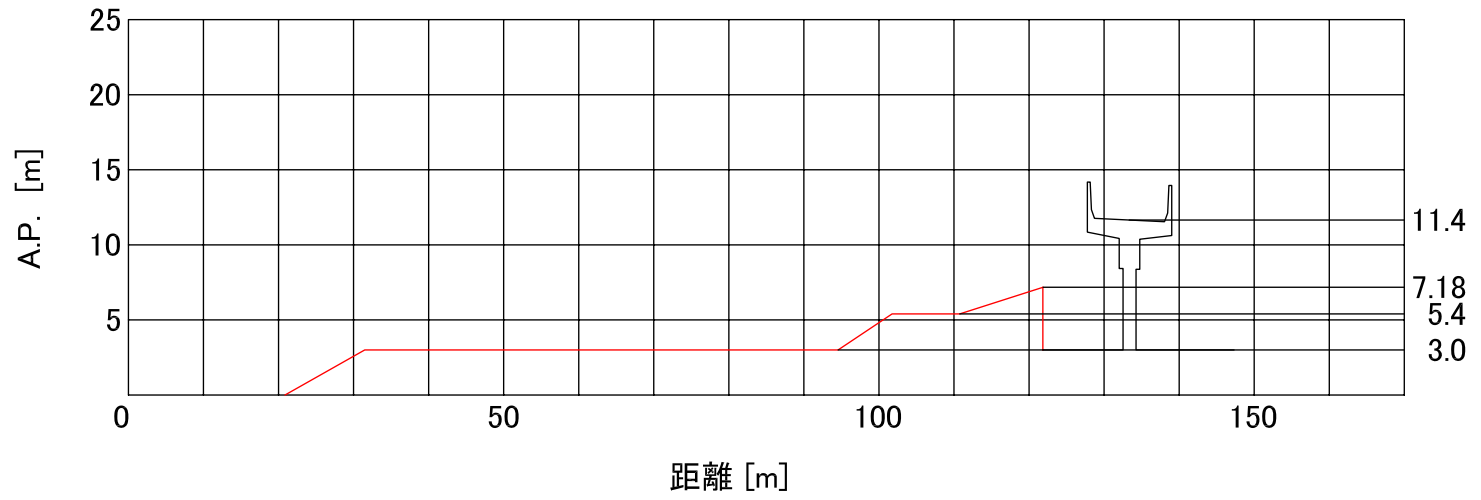
市有地中心付近 (A. P4. 5m : A. P. 3m+身長1.5m) より北東側を望む



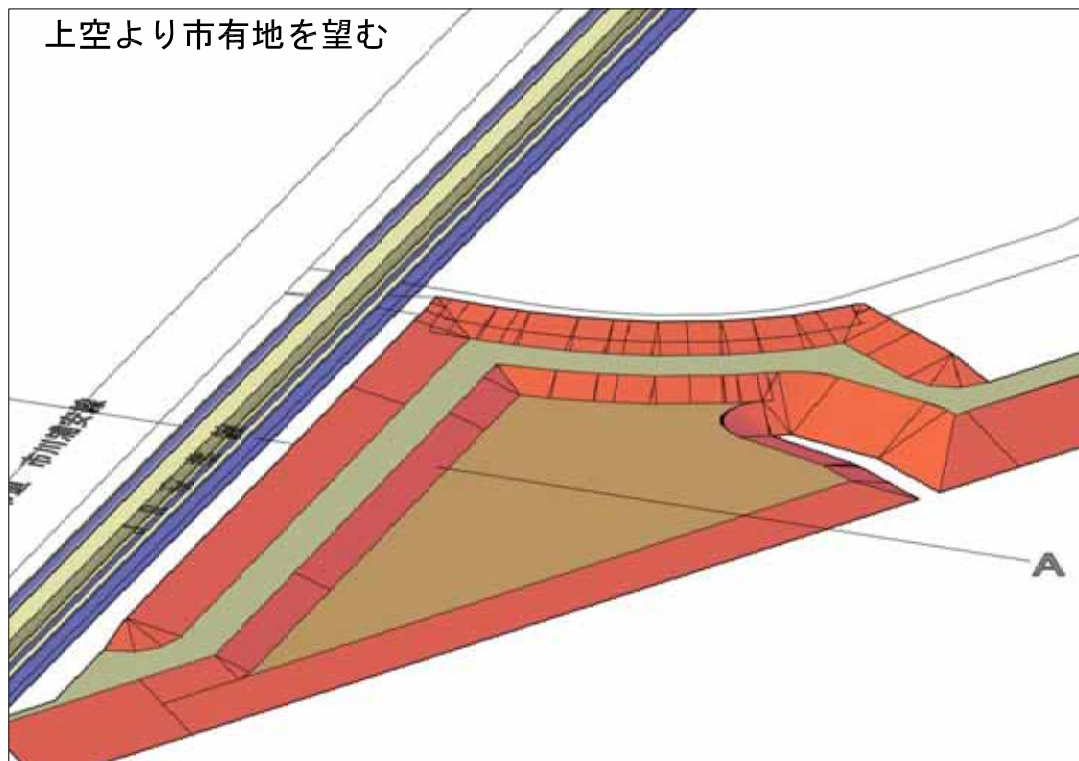
平面図



横断図 (A-A')

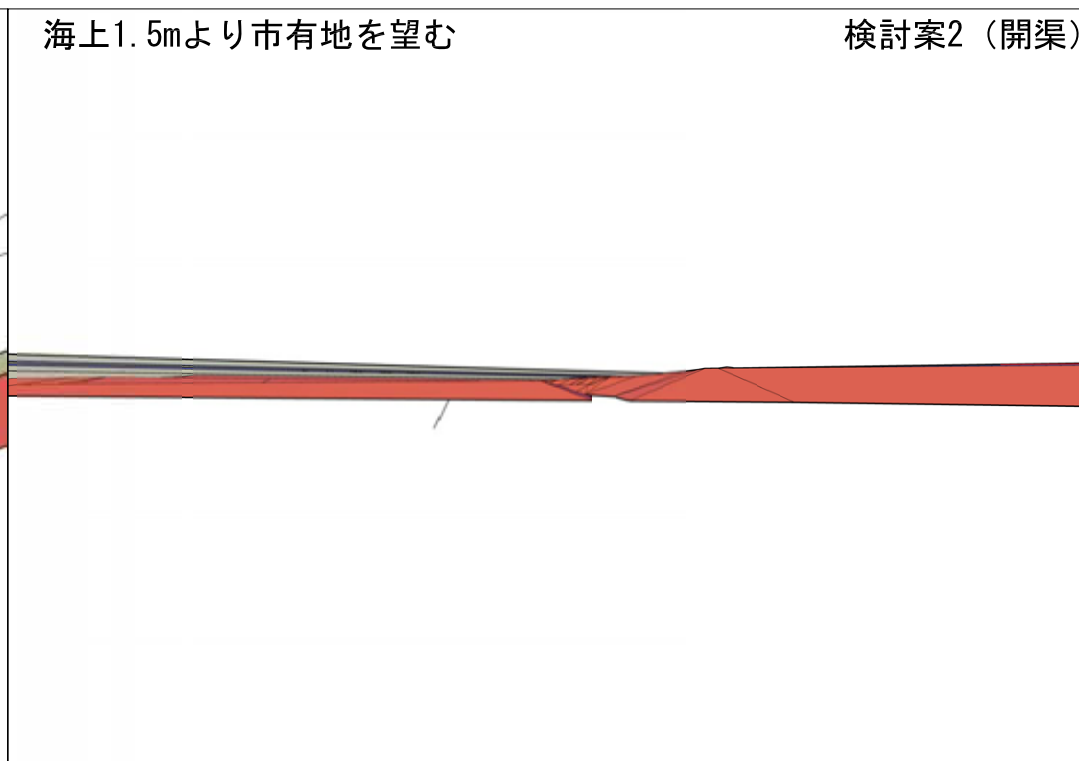


上空より市有地を望む

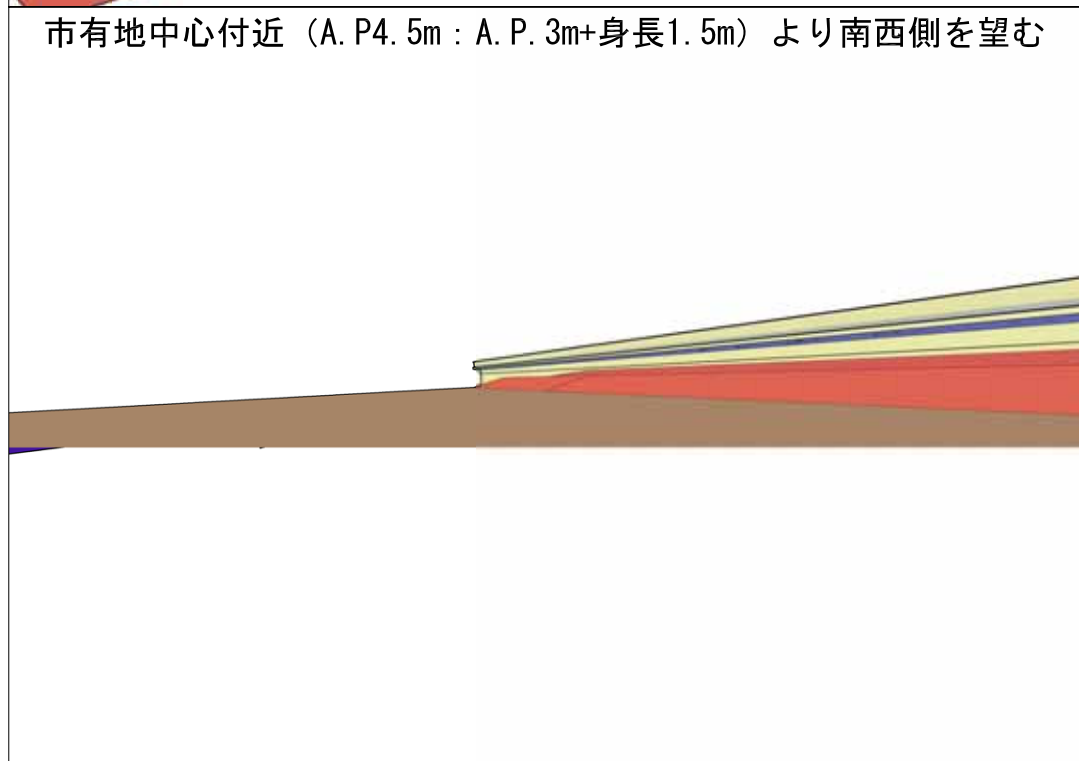


海上1.5mより市有地を望む

検討案2 (開渠)



市有地中心付近 (A. P4. 5m : A. P. 3m+身長1. 5m) より南西側を望む



市有地中心付近 (A. P4. 5m : A. P. 3m+身長1. 5m) より北東側を望む

