

三番瀬自然環境データベース構築事業について

平成 19 年 6 月 8 日
環境生活部自然保護課

1 データベースの概要

(1) 目的

三番瀬の再生にあたっては三番瀬の現況や推移を把握する必要があることから、これまでに実施された自然環境に関する調査結果の効率的な活用できるようにするため、データベースを構築し、データを蓄積します。

(2) 収録データ

これまでに、県が三番瀬及びその周辺で調査した鳥類・魚類・底生生物（アサリやゴカイなど）の種類数や個体数及び水質、底質、水深などの測定結果をデータとして収録しています。

収録データから、生物種、調査時期、調査項目などについて、表やグラフに表示させることができます。また、データを地図上に表示し、位置や数量を見ることができます。

また、過去の調査において三番瀬で確認された生物の中から主要な生物として、鳥類 4 2 種、魚類 1 3 種、底生生物 2 5 種について、その生態、生息状況、写真等を紹介しています。

2 利用方法

(1) データベースの利用

データベースは、千葉県文書館、千葉県環境研究センター及び千葉県立中央博物館で利用できます。

(2) ホームページの閲覧

「三番瀬の主な生物」及びデータベースの機能の紹介や利用方法などは、県のホームページで見ることができます。

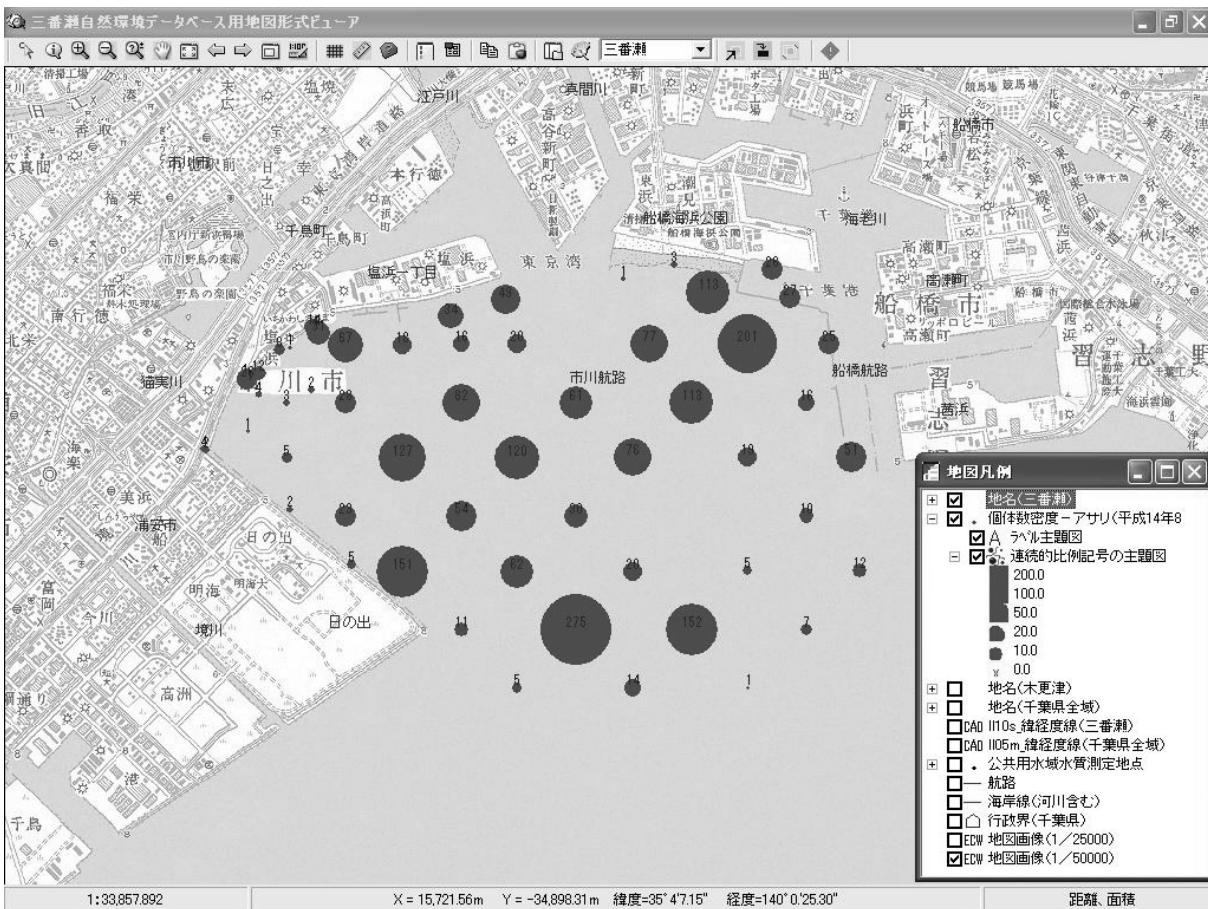
参考資料

データベースの表示例

(1) 以下の収録データについて検索結果を表示できます。

- ・鳥類・魚類・底生生物： 出現種数、個体数密度、個体数、湿重量
- ・水質： 透明度、水温、塩分、pH、溶存酸素量、化学的酸素要求量、浮遊物質量、全窒素、全リン等
- ・底質： 酸化還元電位、強熱減量、含水比、中央粒径、密度、粒度組成等
- ・その他： 水深、海藻類分布等

* 表示例：アサリの分布



(2) 三番瀬の主な生物

下の画面のように、写真、生態、分布状況などが表示されます。

* 表示例: アサリ

三番瀬自然環境データベース

ファイル(F) 編集(E) 挿入(I) レコード(R) ウィンドウ(W) ヘルプ(H) 質問を入力してください 閉じる

主要種の閲覧

区分を選択し、表示された主要種の中から選択してください。種類を設定すると表示する主要種を絞り込むことができます。

区分: 底生生物

種類:

主要種: 表示順 分類順

ウミゴマツボ
ホトギスガイ
リウカイ
シオボキガイ
シヌクガイ
カガミガイ
アサリ
オオノガイ
アシナゴカイ
クシカギガイ
カタマカリギボシシノメ
ヨツバネスピオA型
ドロオニスピオ
Rhychospio sp.
ミズヒキガイ
ツツオオフェリア
Capitella sp.
Mediomastus sp.
コノハエビ科
Amphitoe sp.
ニホンドロコエビ
アリアケドロクダムシ
Melita sp.
トゲワレカラ
ミソビクマ

全25種

進む 戻る 閉じる