

平成 1 5 年度三番瀬自然環境総合解析

「三番瀬の現状」

報 告 書

(概 要 版) 抜粋

主 な 調 査 項 目 等

- 1 . 地 形、底 質
- 2 . 環 境 条 件 か ら み た 海 域 区 分
- 3 . 底 生 生 物、魚 類、鳥 類、藻 類
- 4 . 水 質 浄 化 能 力 ・ 青 潮
- 5 . 三 番 瀬 の 現 況 の と り ま と め
- 6 . 今 後 の 変 化 の 定 性 的 な 予 測
- 7 . 今 後 の モ ニ タ リ ン グ 調 査 の 提 案

補足調査（1996～1997年を中心に実施）

2002年度調査

比較検討し、現状

のとりまとめ

1 . 地形・底質

地 形

深浅測量（1979、1980、1986、
1991、2000、2002年度実施）

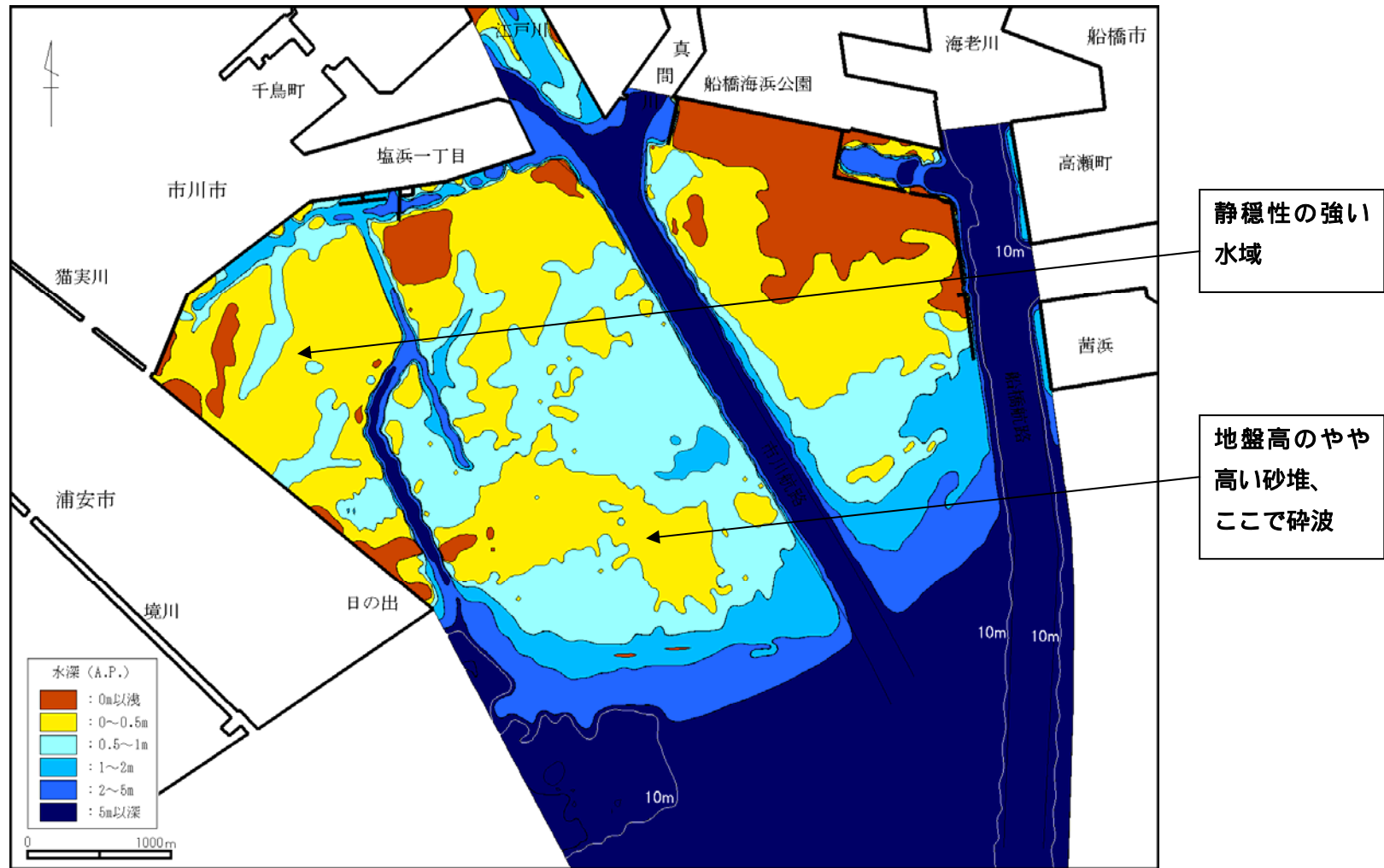
調査方法）音響探査機を用いて測量、浅い海域は汀線測量

底 質

酸化還元電位、強熱減量、粒度組成ほか
（補足調査 1993～1996年度四季実施、87～93地点）
（2002年度調査 春季を除く三季実施、53地点）

採泥方法）スミス・マッキンタイヤ型採泥器による採泥

図 - 1.1 三番瀬周辺の地形（2002 年度測量）



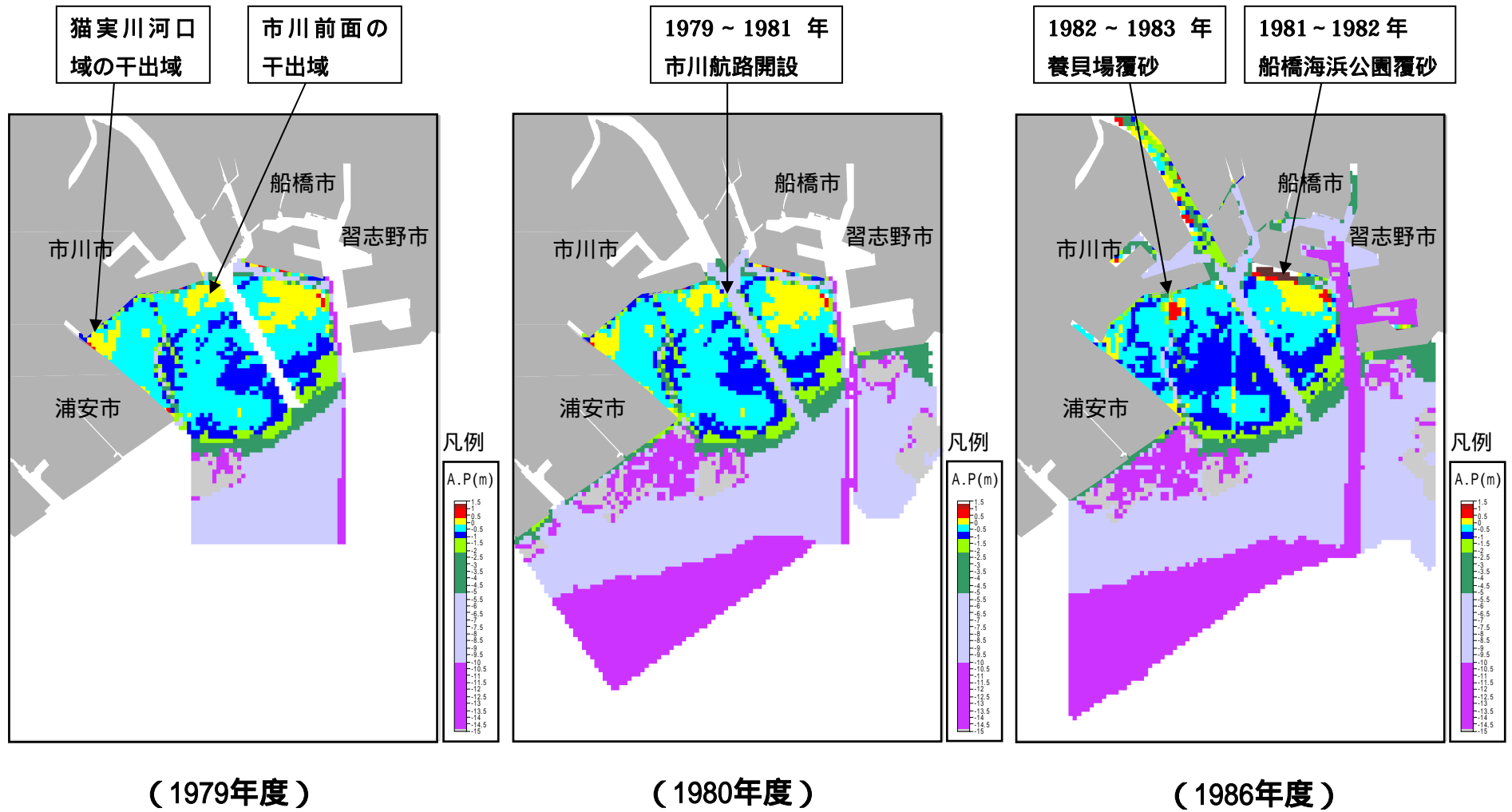


図 - 1.2 (1) 海底地形の変化 (1979 ~ 2002 年度)

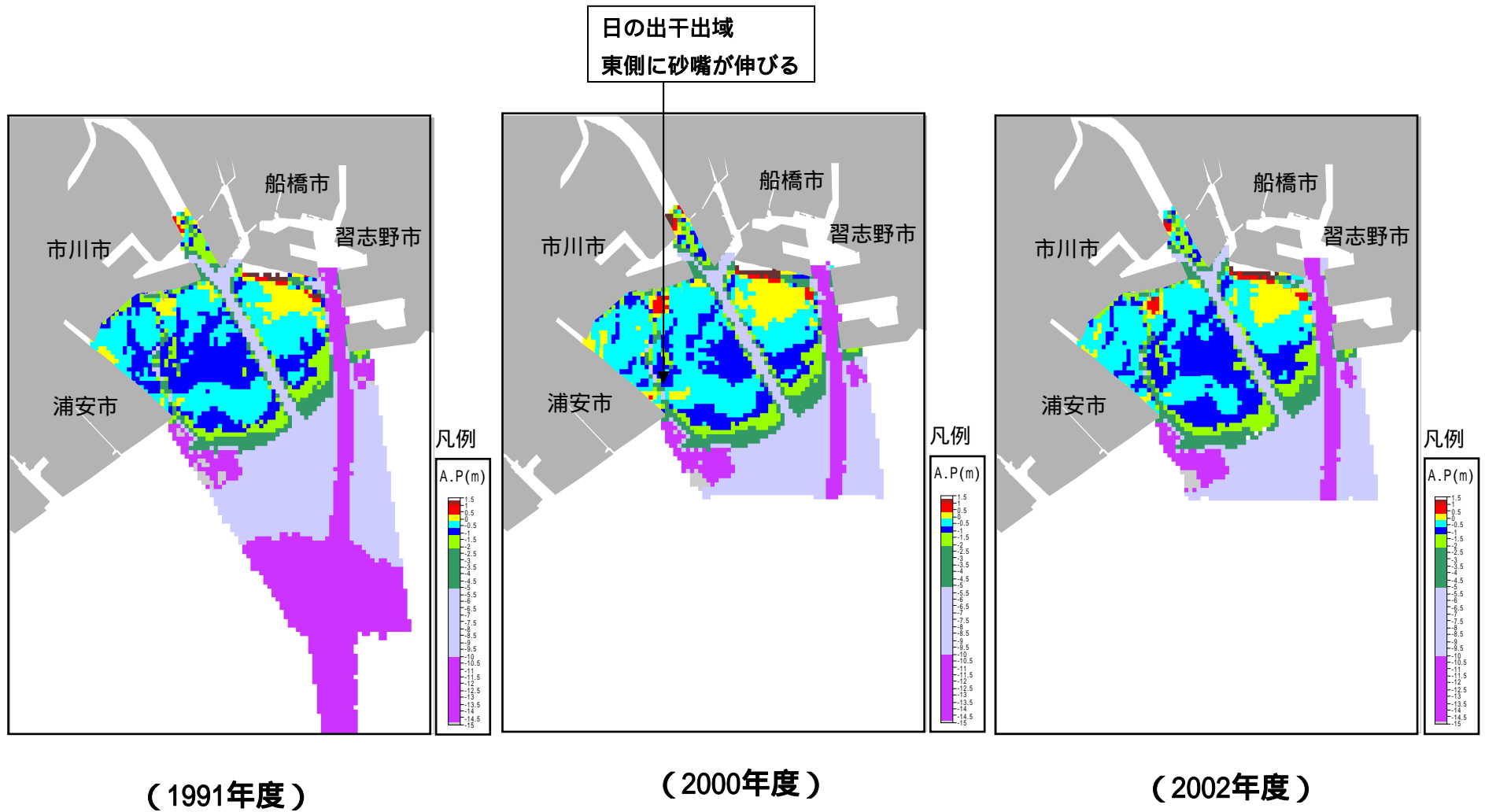
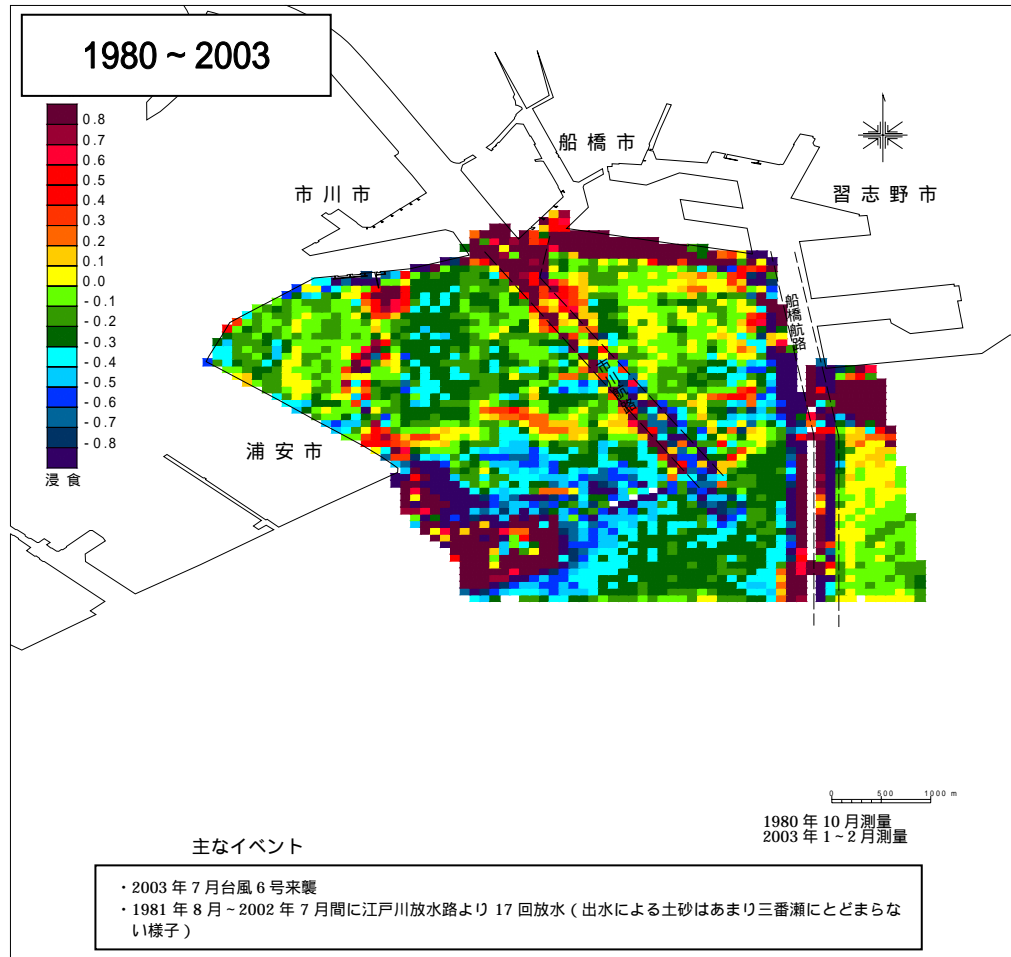


図 - 1.2 (2) 海底地形の変化 (1979 ~ 2002 年度)

図 - 1.3 地盤高の変化 (1979 年度 ~ 2002 年度)



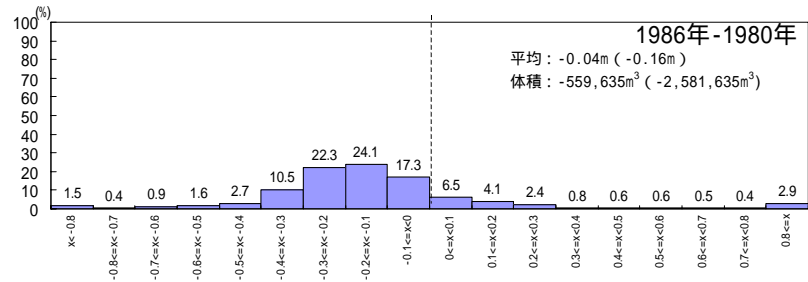
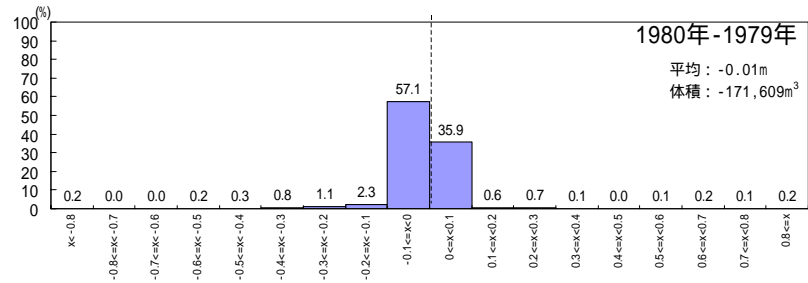
全体的に侵食傾向

この約20年間で

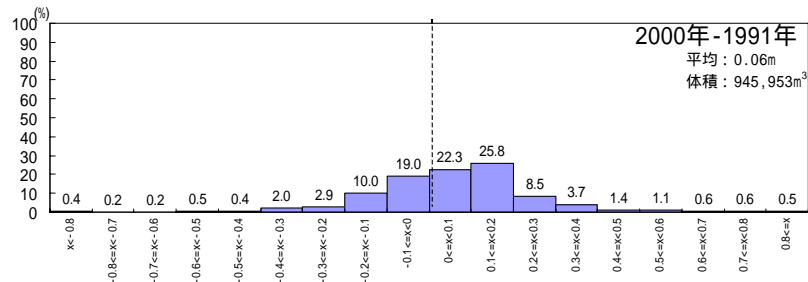
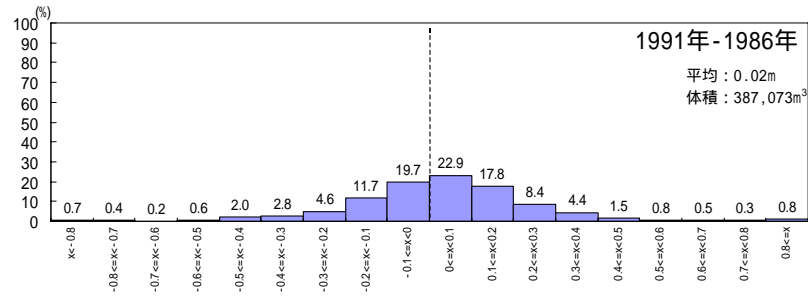
三番瀬の地盤高
平均5cmほど低下

↓
船橋海浜公園の土砂
投入がなかった場合
(約200万m³投入)

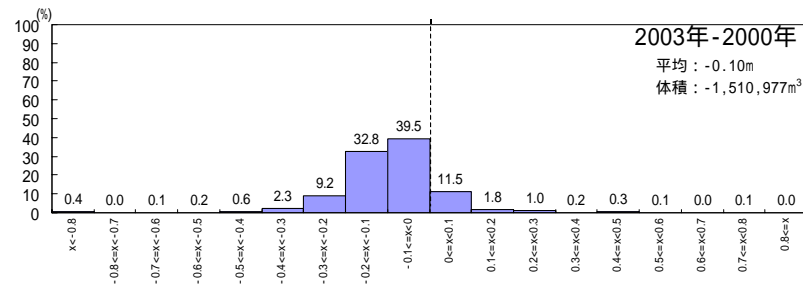
三番瀬の地盤高
平均20cm近く
低下している計算



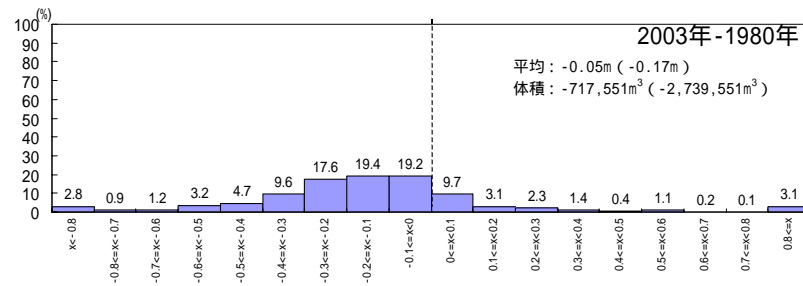
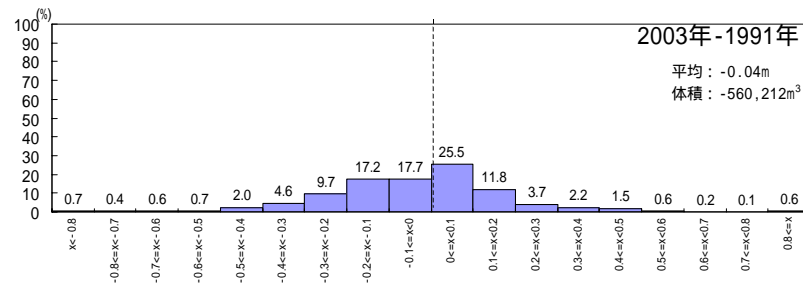
→ 侵食傾向



→ 堆積傾向



⇒ 侵食傾向



⇒ 全体的に侵食傾向

図 - 1.4 水深差出現頻度分布 (浅海域全域)