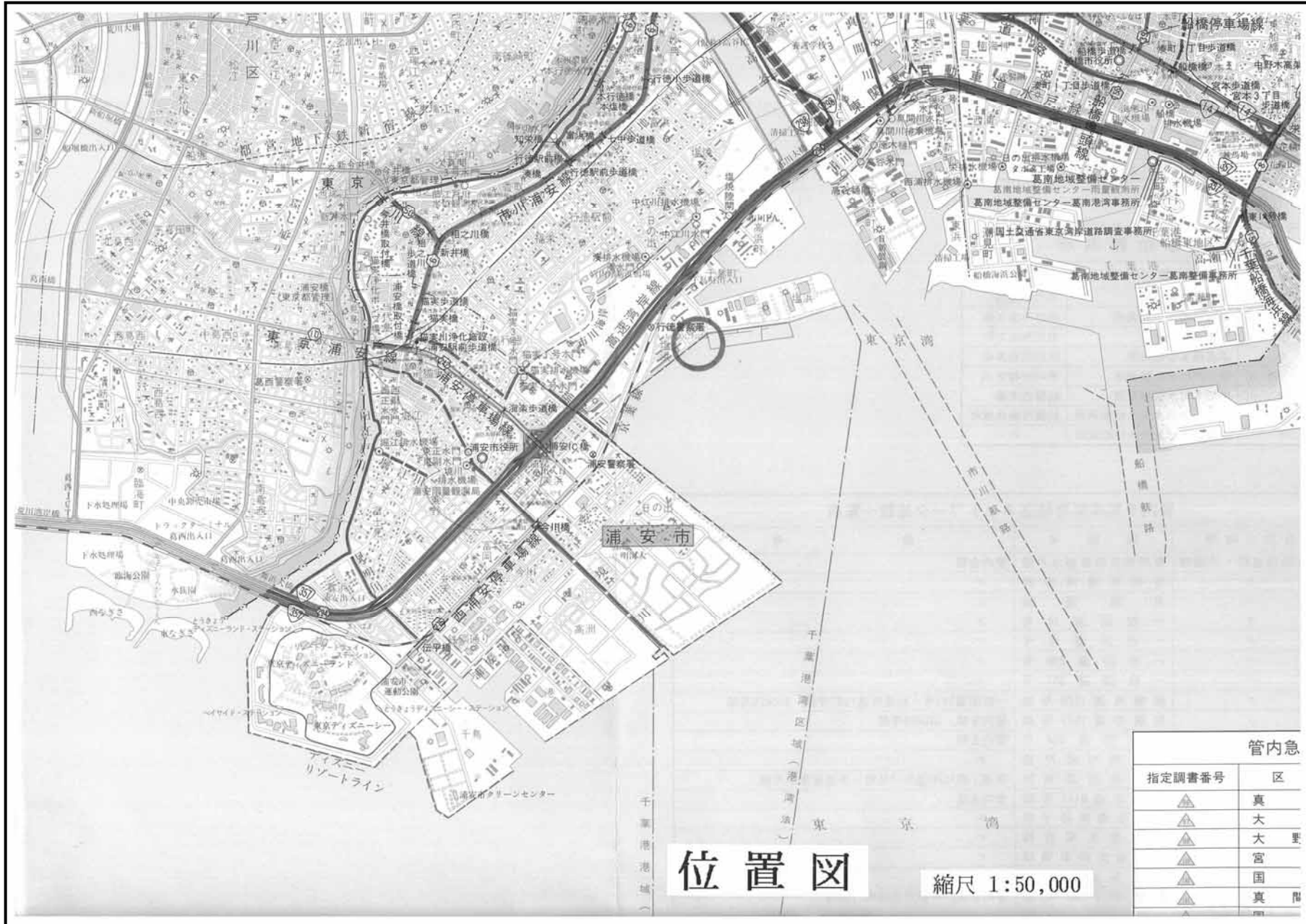


実施計画書

資料4 - 2

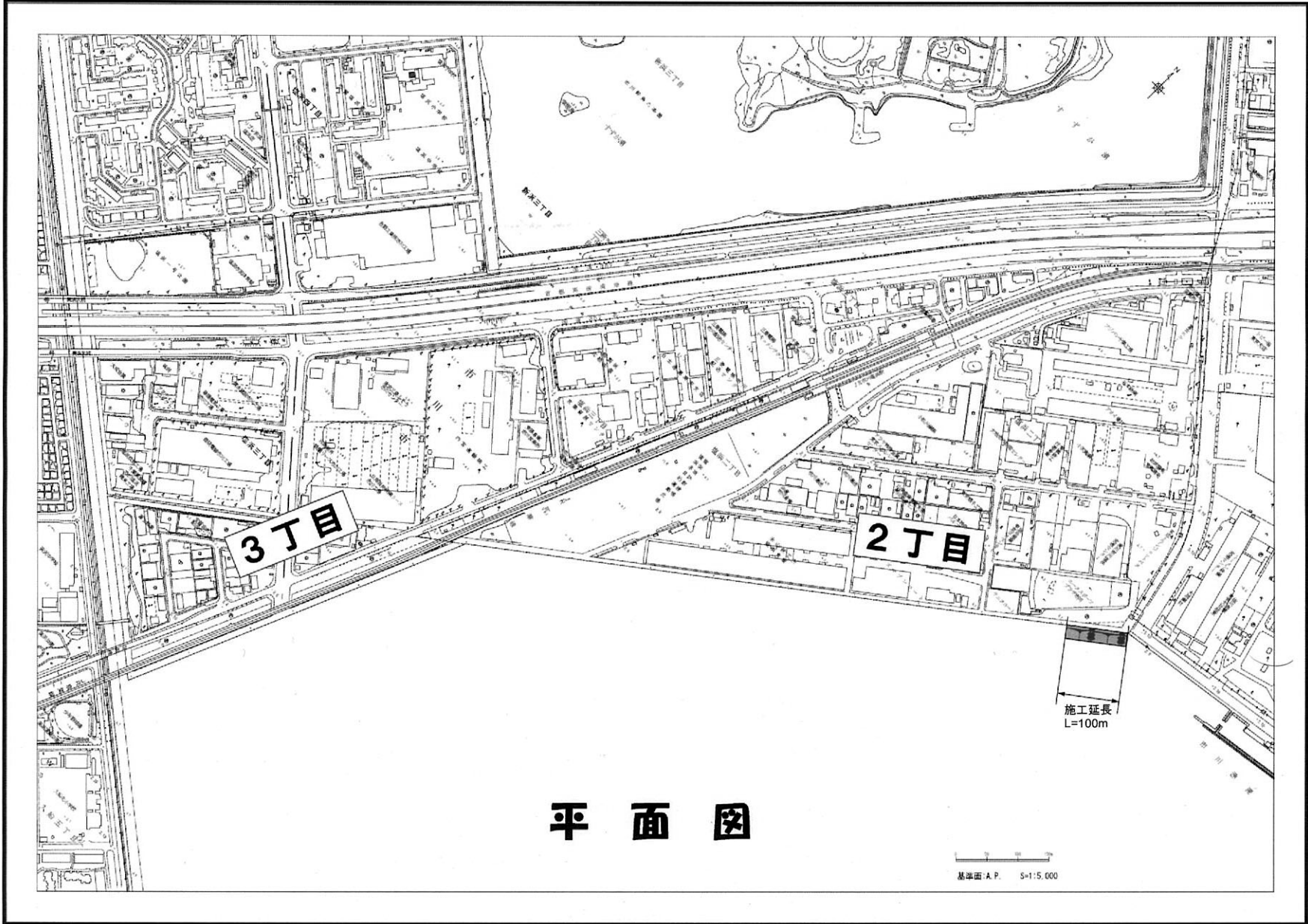
1. 事業名 市川市塩浜護岸改修事業（海岸高潮対策事業）
2. 施工位置 千葉県市川市塩浜2丁目
3. 海岸名 東京湾沿岸市川海岸
4. 工期 平成17年度～平成18年度
5. 事業費 260,000千円（予定）
平成17年度 130,000千円
平成18年度 130,000千円（予定）
6. 事業内容 工事延長 L = 100m（完成形 L = 20m）
工事 石積緩傾斜堤護岸
調査 モニタリング調査
評価・検討 順応的管理
7. 事業主体 千葉県
8. 参考資料 (1) 位置図
(2) 平面図
(3) 護岸配置計画図
(4) 断面図 護岸基本断面図
捨石部（仮設道路）基本断面図
(5) モニタリング調査
平成17・18年度施工予定区間に
関するモニタリング調査項目
モニタリング調査位置
(6) 実施工程表
(7) 順応的管理を踏まえた改修の流れ

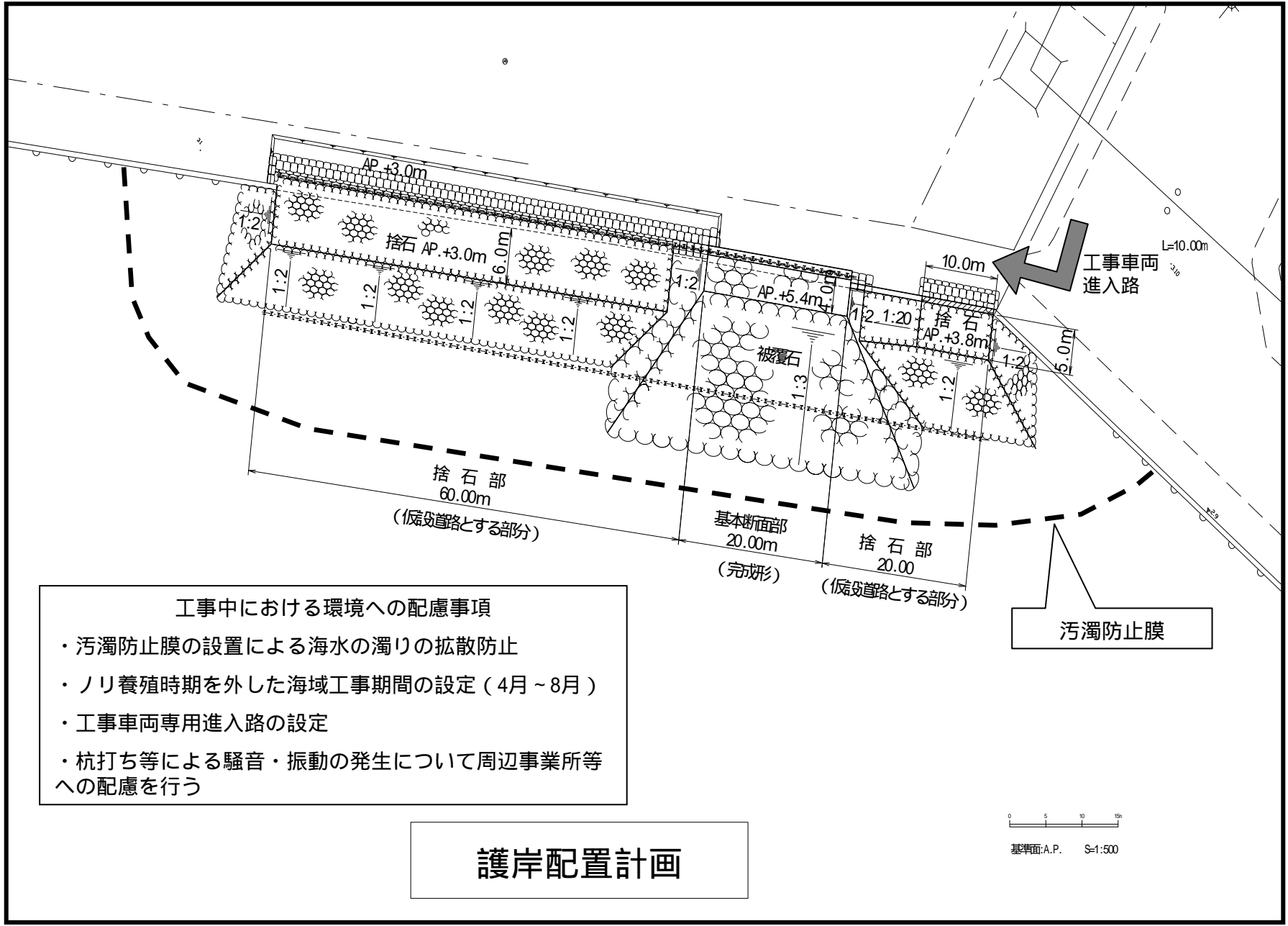


位置図

縮尺 1:50,000

管内急	
指定調査番号	区
▲	真
▲	大
▲	大
▲	宮
▲	真



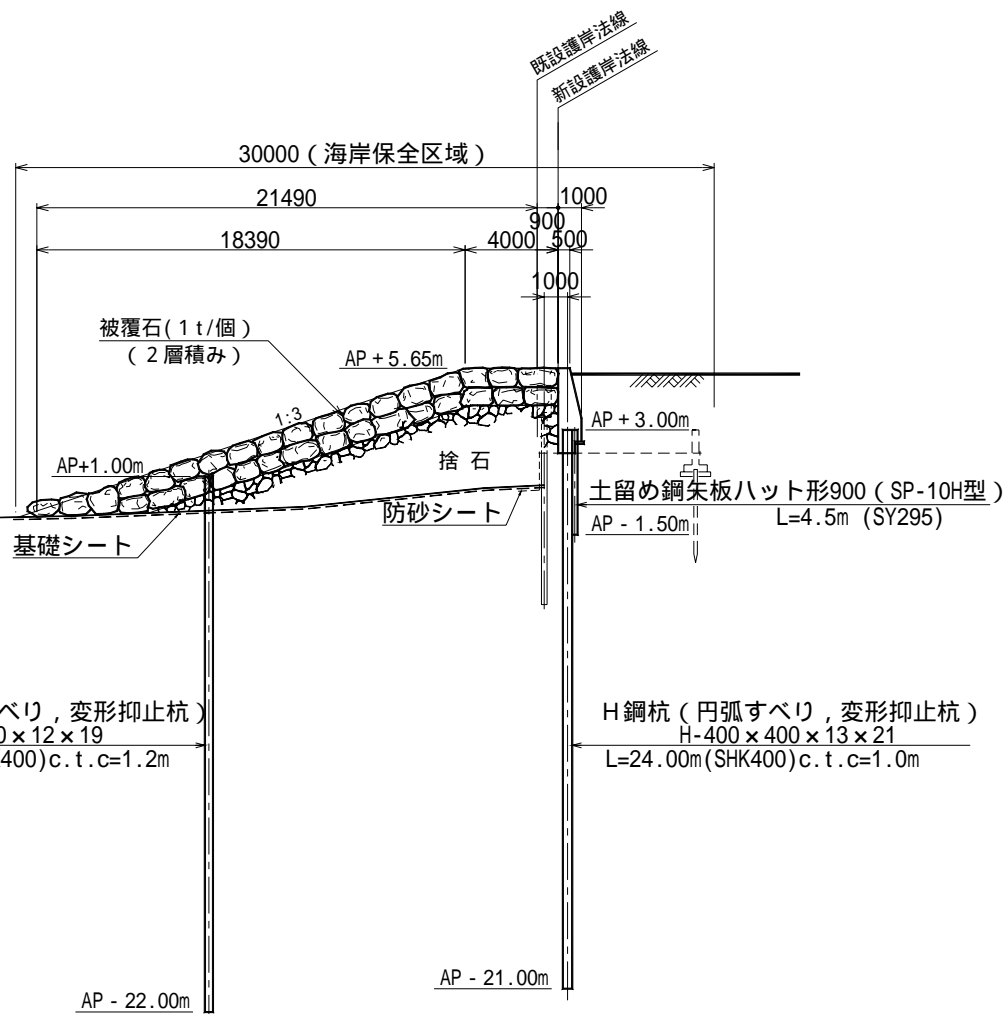
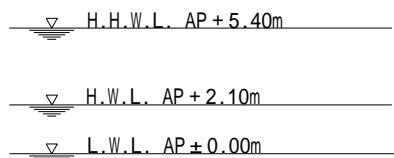
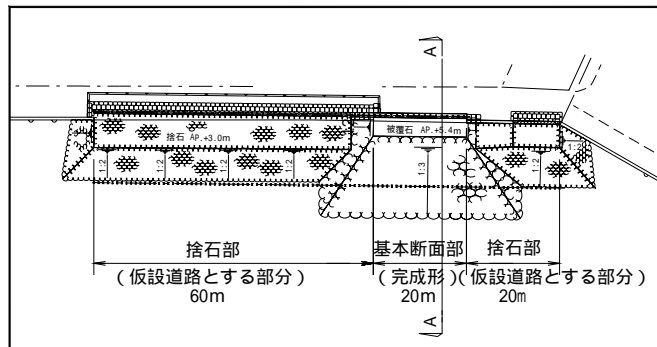


- 工事中における環境への配慮事項
- ・ 汚濁防止膜の設置による海水の濁りの拡散防止
 - ・ ノリ養殖時期を外した海域工事期間の設定 (4月 ~ 8月)
 - ・ 工事車両専用進入路の設定
 - ・ 杭打ち等による騒音・振動の発生について周辺事業所等への配慮を行う

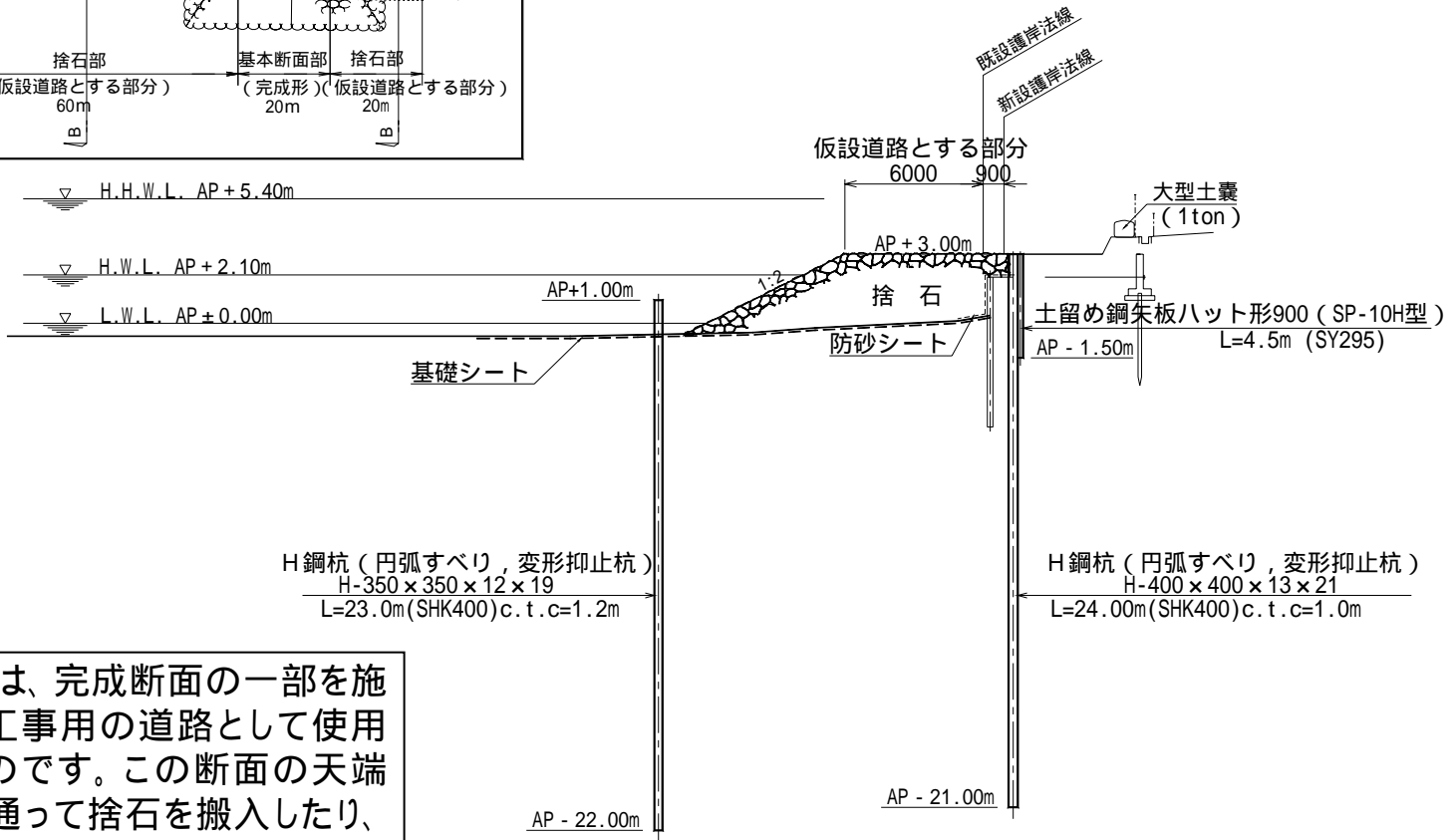
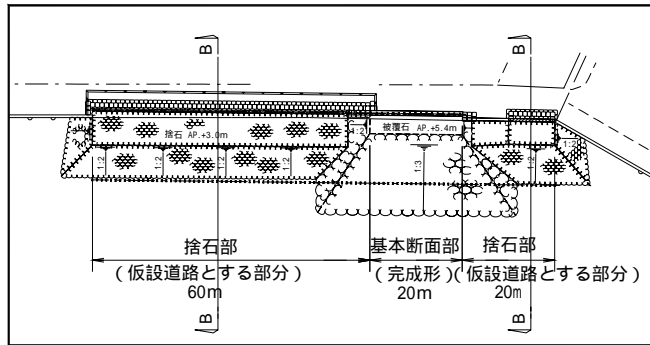
護岸配置計画

汚濁防止膜

0 5 10 15m
基準面:A.P. S=1:500



A断面
(護岸基本断面図：完成形)



本断面は、完成断面の一部を施工して工事用の道路として使用するものです。この断面の天端部分を通して捨石を搬入したり、重機が載り海側・陸側の工事を行ないます。

BB断面
(捨石部：仮設道路として利用する断面)

平成17・18年度施工予定区間に関するモニタリング調査項目

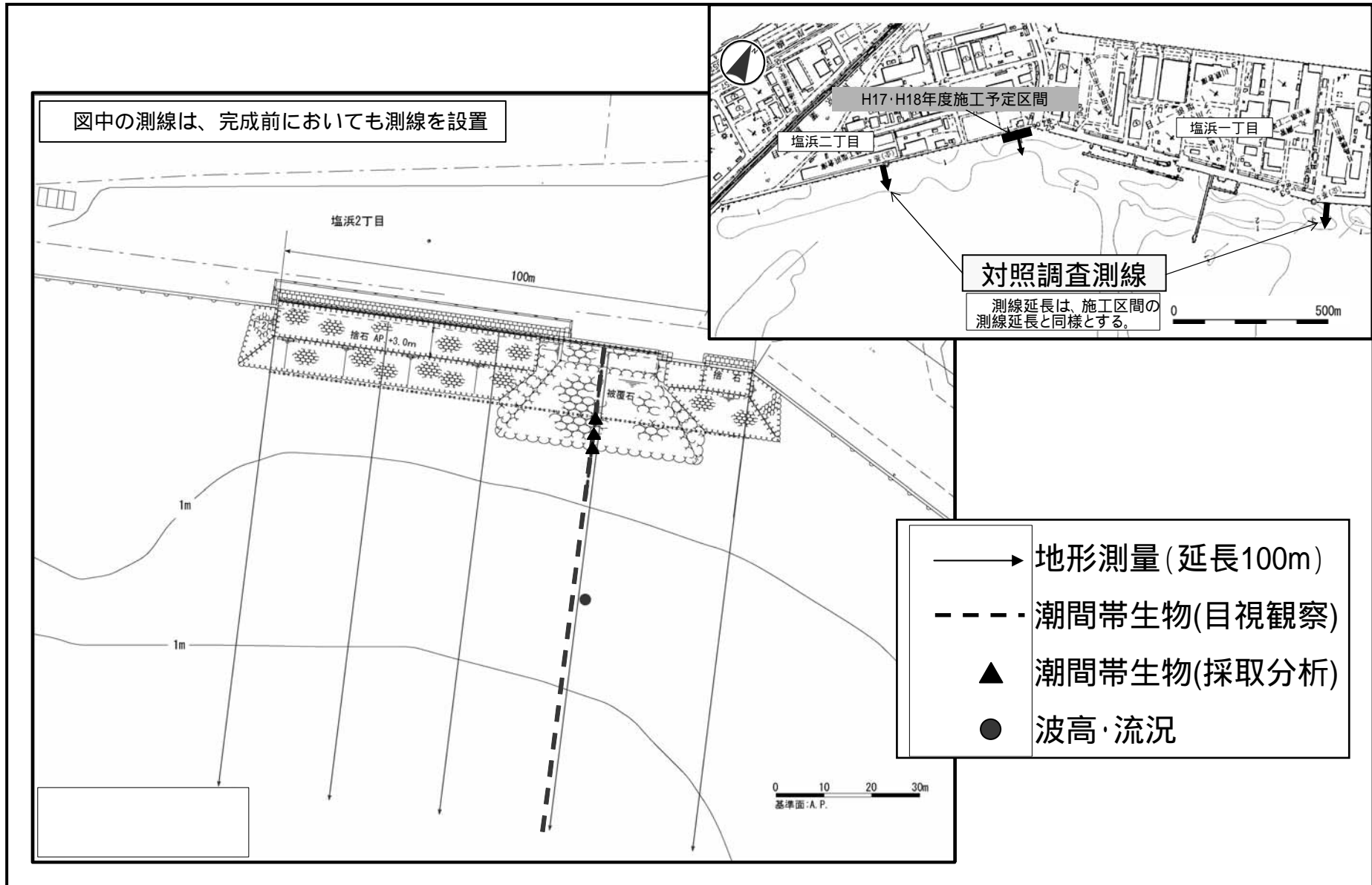
塩浜2丁目のH17・H18年度施工区間(約100m)を対象とする。

項目	目的	方法	時期(間隔)	数量等
波浪 (流況)	護岸前面域の波浪(流況)状況変化の把握 ・波高・波向の計測 ・波浪流の計測(海底面上約1m)	波高・流速計の設置 (30日間連続観測)	施工前:3月 施工後 秋季:9月 春季:3月	・護岸前面の1箇所(30日連続観測)
地形	・護岸部の張り出しによる周辺への物理的影響の把握 ・洗掘等による周辺地形の変化の把握等	地形測量	施工前:3月 施工後 ・秋季:10月 ・春季:4月	・既設護岸法線から離岸距離100mまで ・施工範囲100mに対して5測線 (20m間隔)
底質	粒径の変化の把握	採泥・粒度試験	地形と同じ	深浅測量の中央の1測線で10m間隔で採泥 (11検体)
生物	潮間帯生物の定着状況 調査は公開とし、ライントラセクト法による観察は市民との協働で行うものとする。	ライントラセクト法による観察	施工前 : 3月 施工後1ヶ月:10月 施工後3ヶ月:1月 施工後7ヶ月:4月 施工後1年 : 9月	・施工区の中央部に1測線,対照区として測線L-2の1測線(100m)及び塩浜1丁目の応急補修工事区間の計3測線 ・石積護岸部(斜面上): 方形枠(50cm×50cm)による連続目視観察 ・のり先から離岸距離10mまで1m間隔 ・のり先から離岸距離10~100mは10m間隔
		採取分析		
景観	・周辺域との景観の調和 ・石積へのごみの堆積状況の把握	委員、一般市民参加による見学会形式	施工後数回	実施時期については、完成後の経過時間と台風後などの状況を踏まえて決定する。

注1:各調査の継続年については、モニタリング結果を検証しながら決定していくものとする。

注2:実施時期(間隔)については、状況(現地天候、予算等)により若干の変更を行う場合がある。

モニタリング調査位置



実施工程表

項目	年度	H17			H18									備考			
	月	2月	3月	4月	5月	6月	7月	8月	9月	10月	11月	12月	1月		2月	3月	
護岸工事	準備工	[手続きなど]															
	捨石工			基本断面部、捨石部 L=100m			基本断面部 追加分 L=20m										
	鋼矢板工 鋼杭工					海側・陸側 L=100m											
	被覆工							A.P.+3.0m以下			A.P.+3.0m以上					基本断面部 完成 L=20m	
	陸上工事					既設上部工撤去			上部工新設								
	モニタリング調査	波浪・流況		■						■						■	
地形				■						■						19年度は4月上旬に計画	
底質				■						■						19年度は4月上旬に計画	
生物				■						■				■		19年度は4月、9月上旬に計画	
景観								→	-----							19年度も計画	

海域施工期間
(4月～8月)

← →

のり養殖期間
(9月～3月)

← →

塩浜2丁目の護岸改修の流れ

= 順応的管理を踏まえた改修の流れ =

