

平成 20 年度  
三番瀬水環境モニタリング調査

(速報：平成 20 年 6、7、8 月分)

資料編

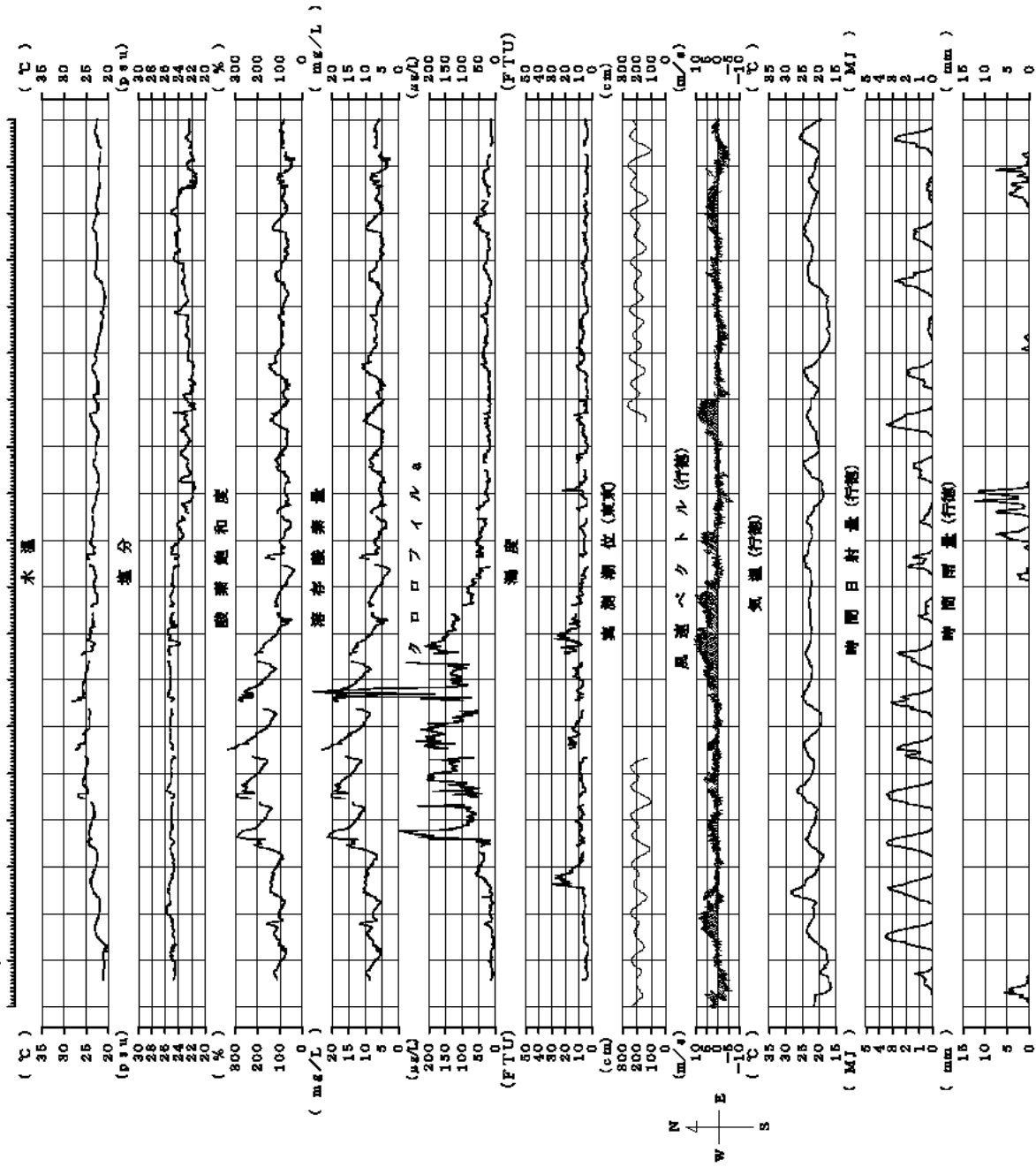
平成 20 年 10 月

三洋テクノマリン株式会社

## 目 次

・ 付図 1-1	水質項目経時変化 2008 年 6 月	1
・ 付図 1-2	流向・流速経時変化 2008 年 6 月	4
・ 付図 2-1	水質項目経時変化 2008 年 7 月	7
・ 付図 2-2	流向・流速経時変化 2008 年 7 月	10
・ 付図 3-1	水質項目経時変化 2008 年 8 月	13
・ 付図 3-2	流向・流速経時変化 2008 年 8 月	16
・ 付図 4	流向・流速頻度水平分布	19
・ 付表 1	統計結果	20

三香瀬：測点1 海底上0.5m



付図1-1(1) 水質項目経時変化 2008年6月 (測点1)





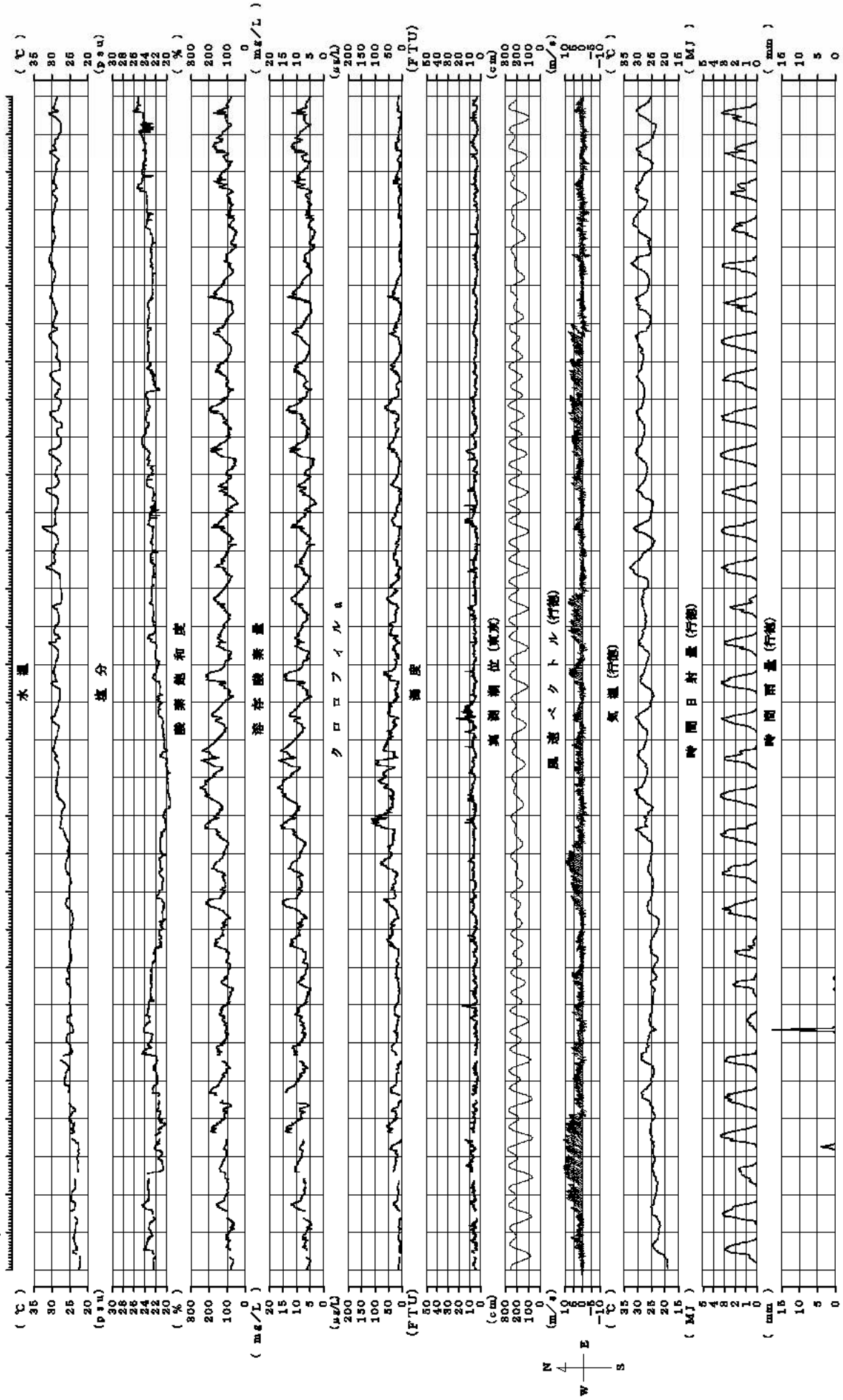






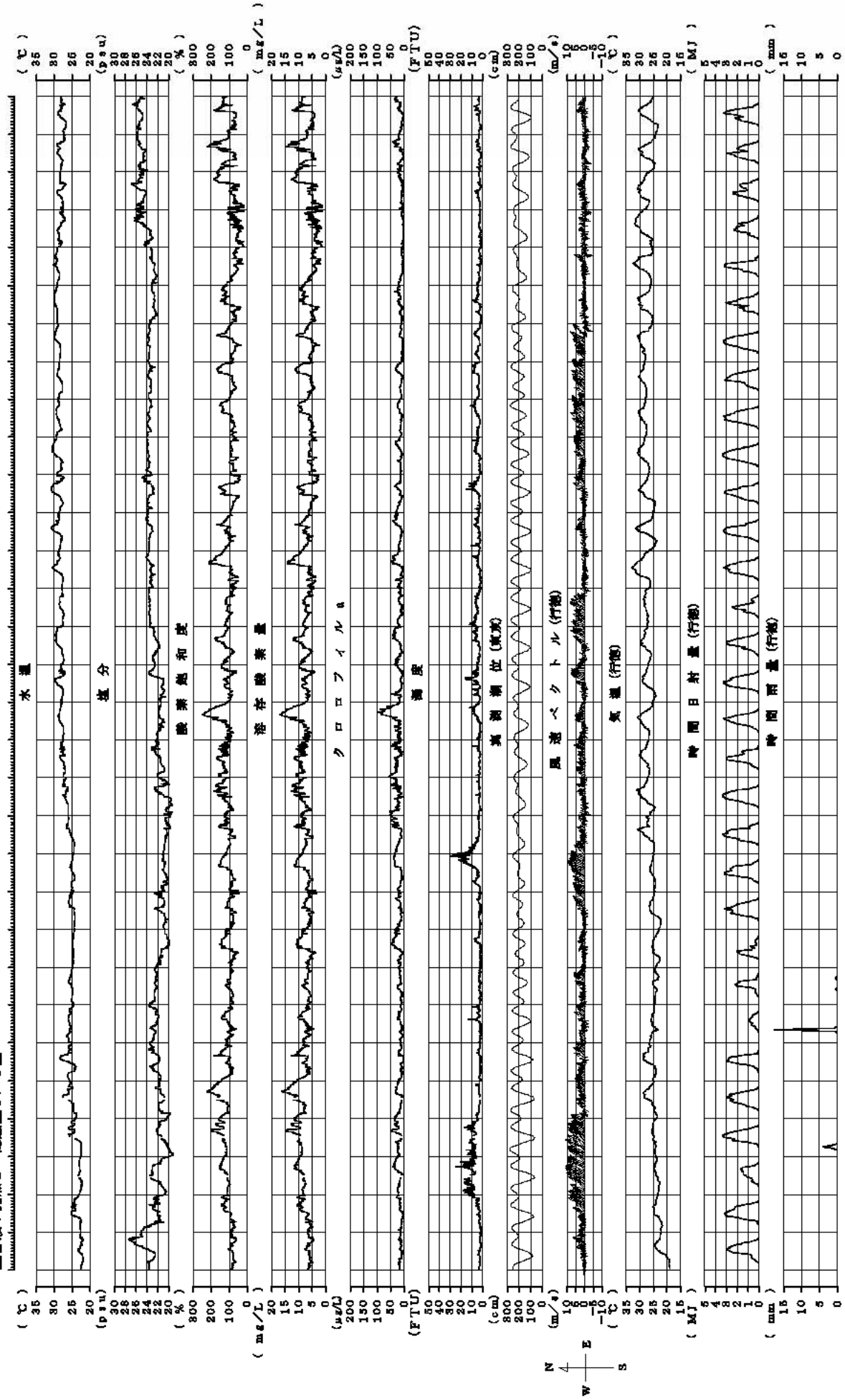


三香瀬：測点1 海底上0.5m



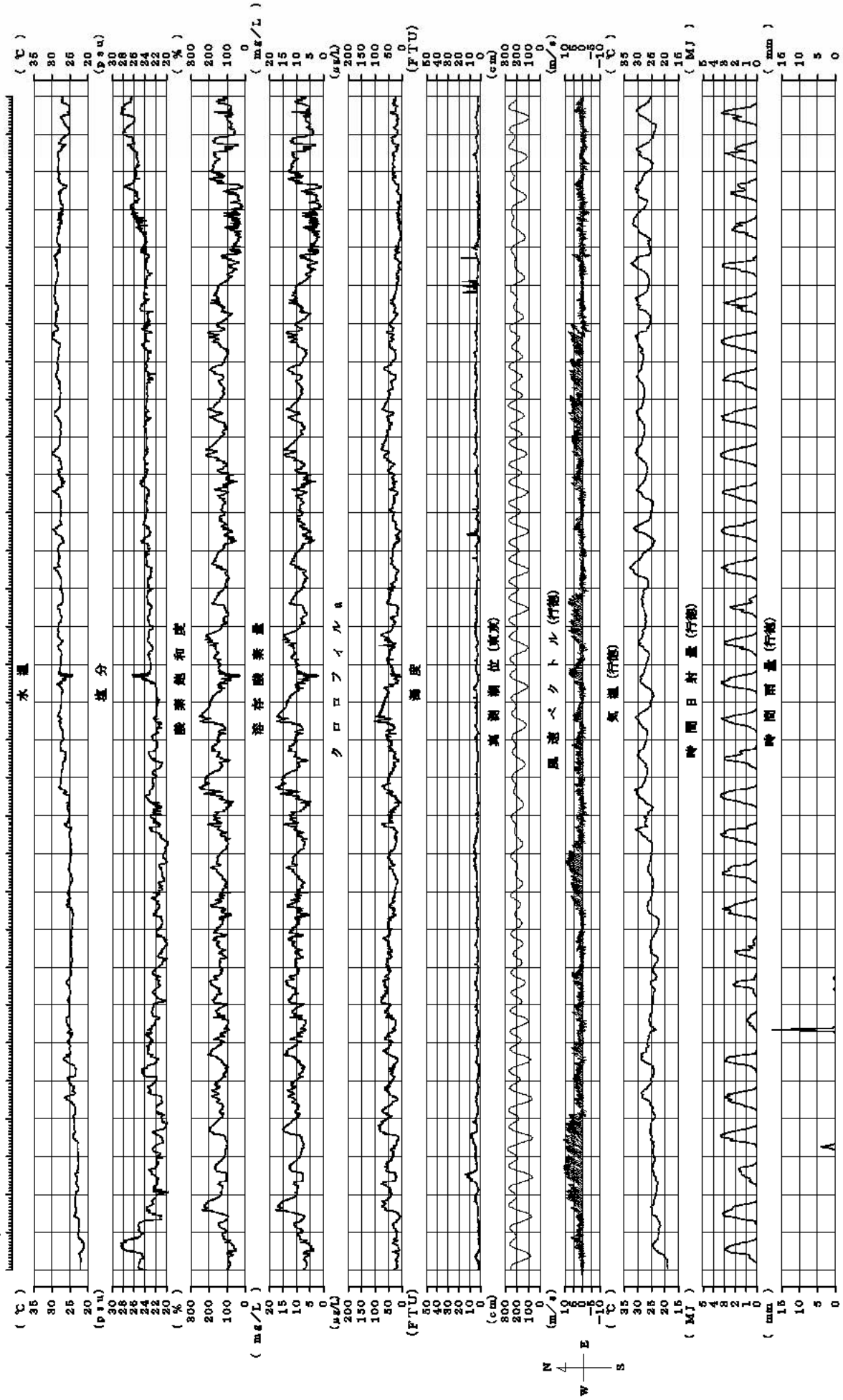
付図2-1(1) 水質項目経時変化 2008年7月 (測点1)

三香瀬：測点2 海底上0.5m



付図2-1(2) 水質項目経時変化 2008年7月 (測点2)

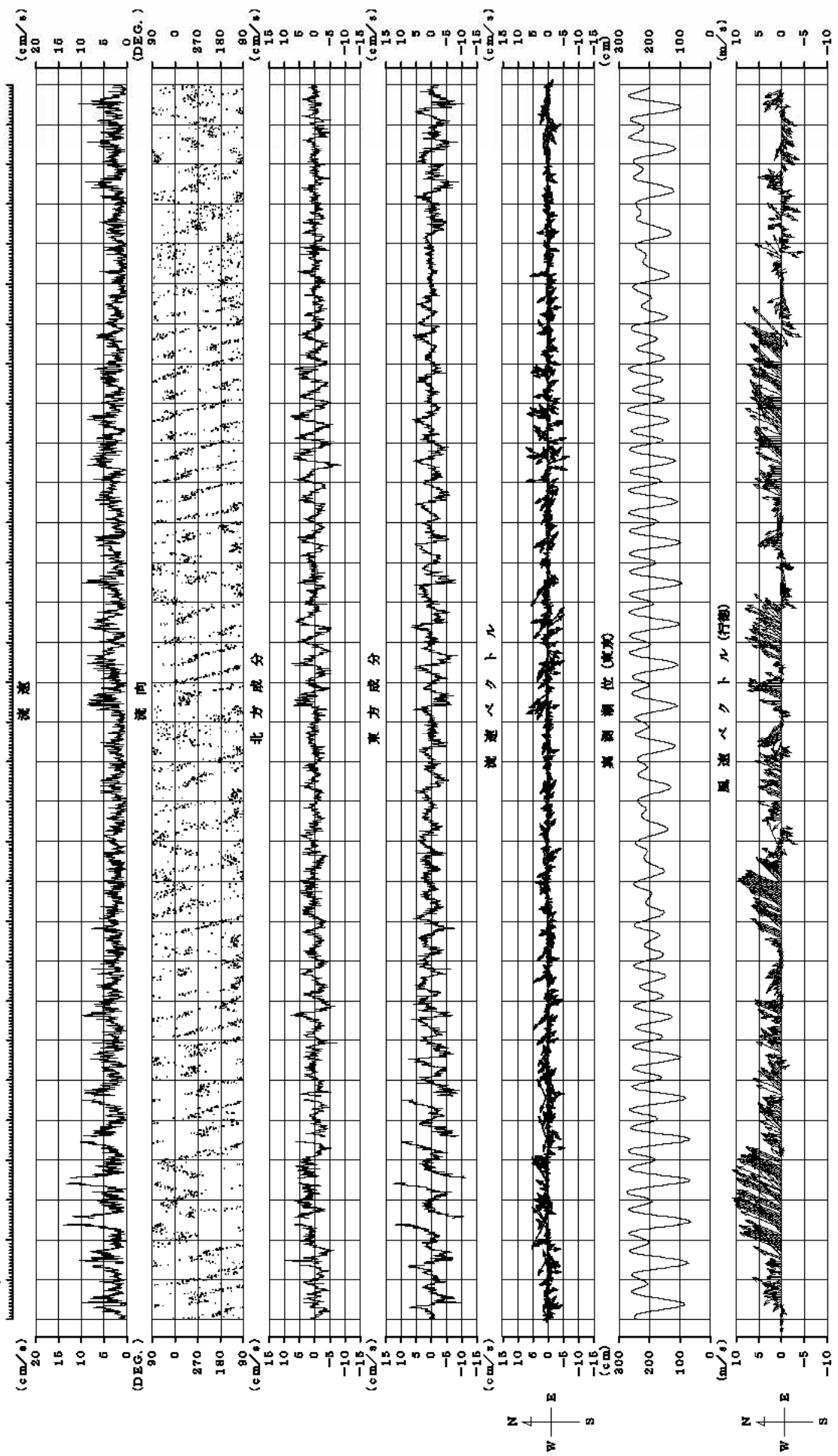
三香瀬：測点3 海底上0.5m



2008年 7月 1日 2日 3日 4日 5日 6日 7日 8日 9日 10日 11日 12日 13日 14日 15日 16日 17日 18日 19日 20日 21日 22日 23日 24日 25日 26日 27日 28日 29日 30日 31日

付図2-1(3) 水質項目経時変化 2008年7月 (測点3)

三香瀬：測点1 海底上0.5m



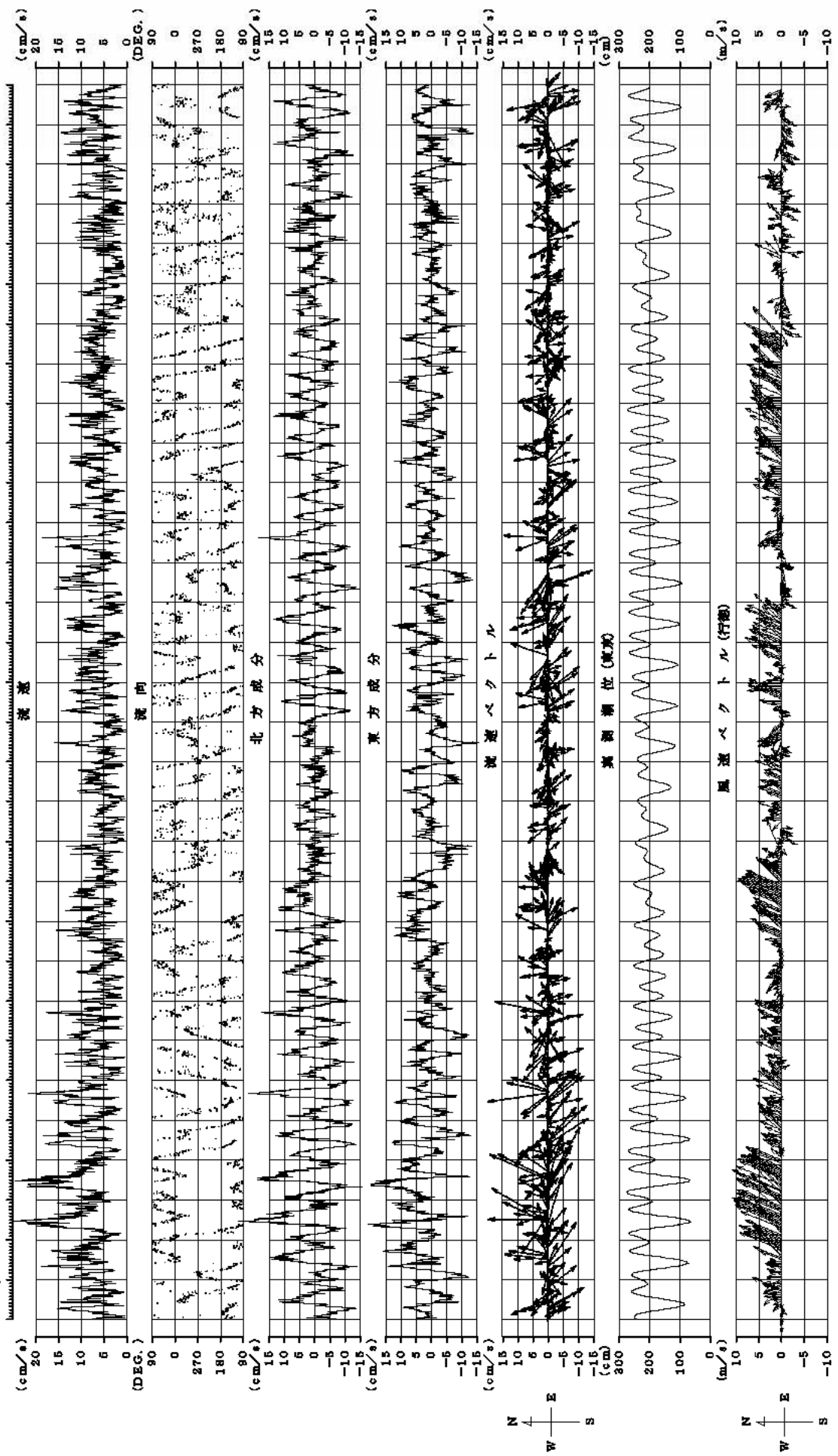
2008年 7月 1日 2時 3分 4分 5分 6分 7分 8分 9分 10分 11分 12分 13分 14分 15分 16分 17分 18分 19分 20分 21分 22分 23分 24分 25分 26分 27分 28分 29分 30分 31分

注：流向・流速・北方成分・東方成分は10分、潮位・風速・流速ベクトルは60分おきに表示。

付図2-2(1) 流向・流速経時変化 2008年7月 (測点1)



三香瀬：測点3 海底上0.5m



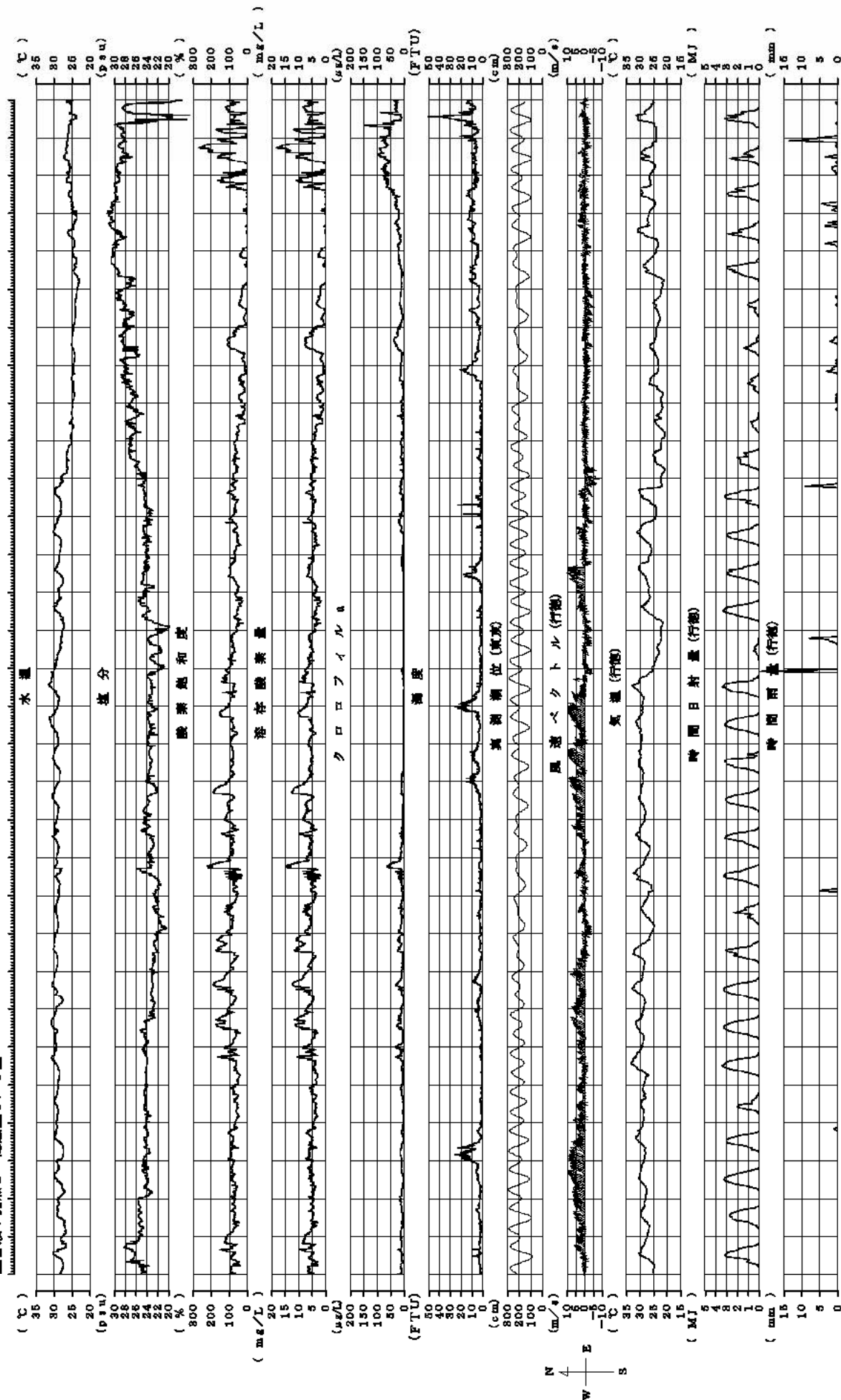
2008年 7月 7日 7時 7分 7秒 ●  
 7月 7日 7時 7分 7秒 ○  
 1 2 3 4 5 6 7 8 9 10 11 12 13 14 15 16 17 18 19 20 21 22 23 24 25 26 27 28 29 30 31 1

注：流向・流速・北方成分・東方成分は10分、潮流・風速・流速ベクトルは60分おきに表示。

付図2-2(3) 流向・流速経時変化 2008年7月 (測点3)



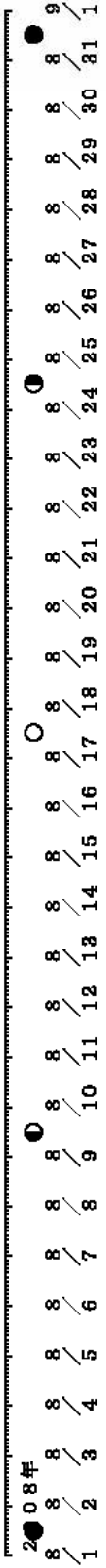
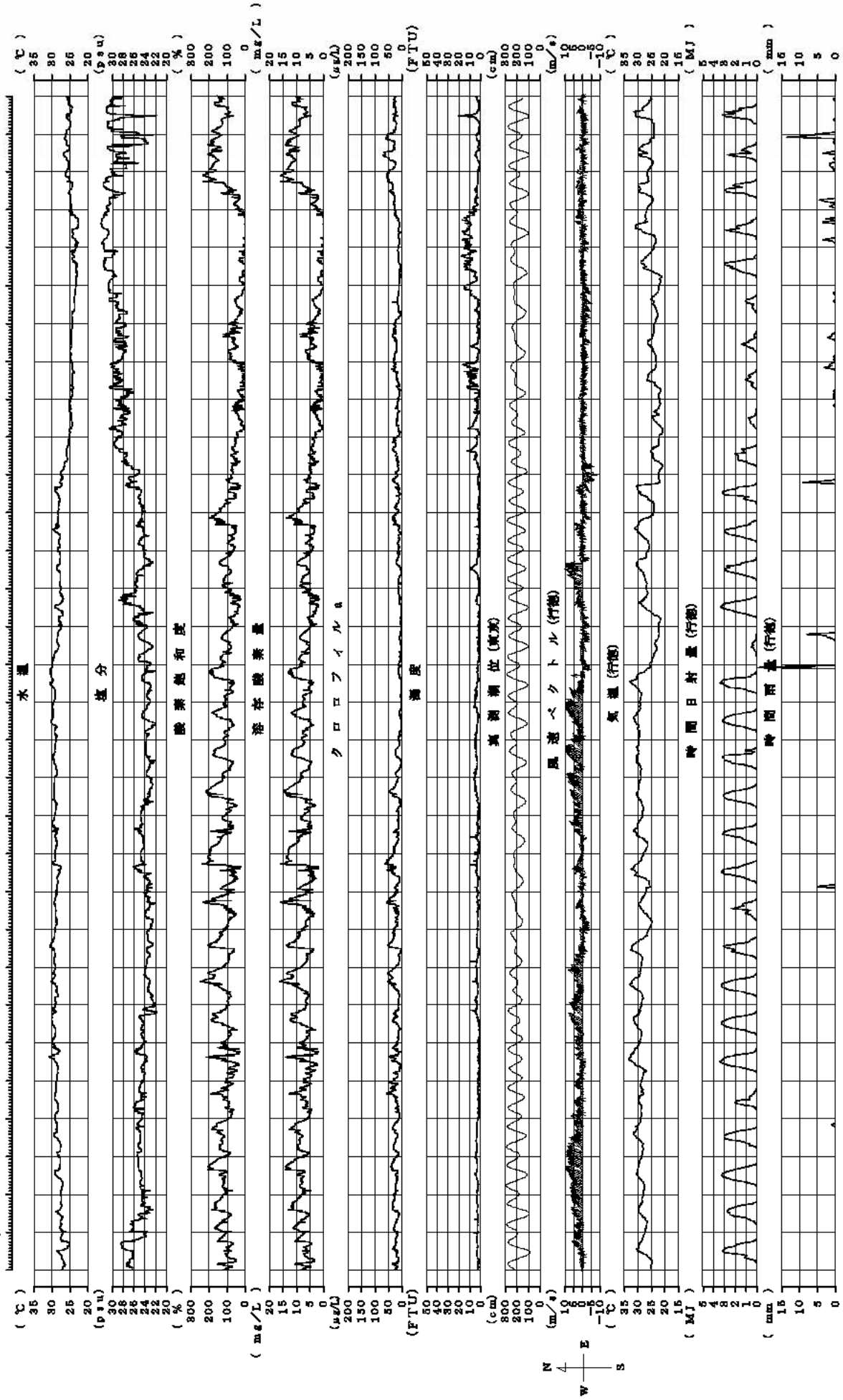
三香瀬：測点2 海底上0.5m



付図3-1(2) 水質項目経時変化 2008年8月 (測点2)

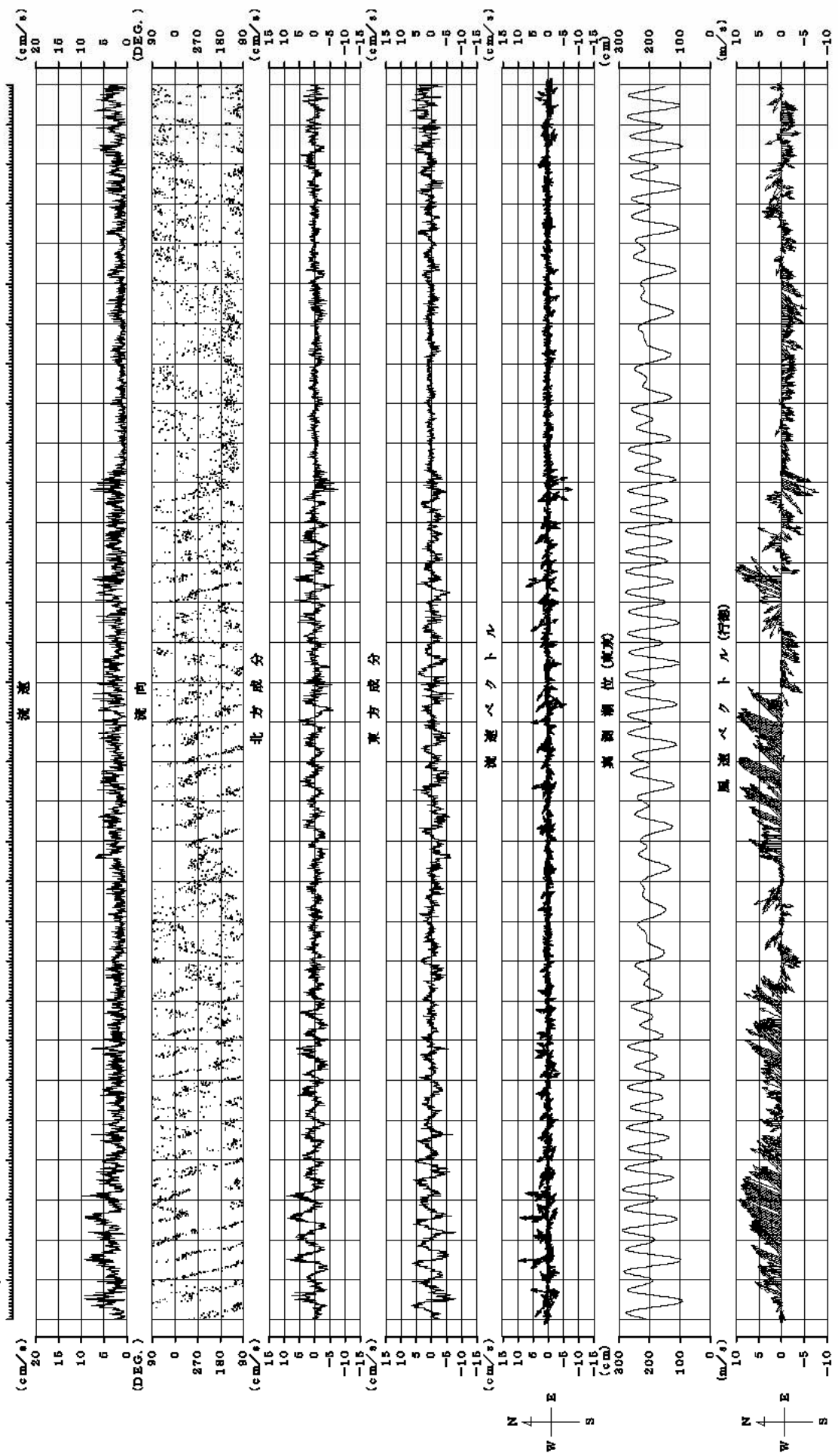


三香瀬：測点3 海底上0.5m



付図3-1(3) 水質項目経時変化 2008年8月 (測点3)

三香瀬：測点1 海底上0.5m

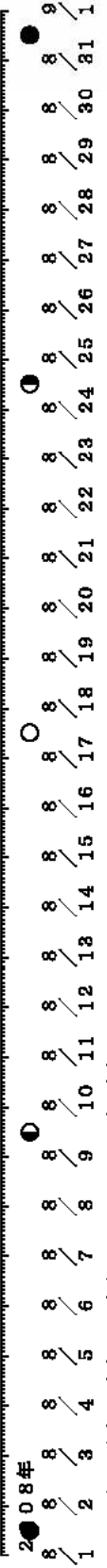
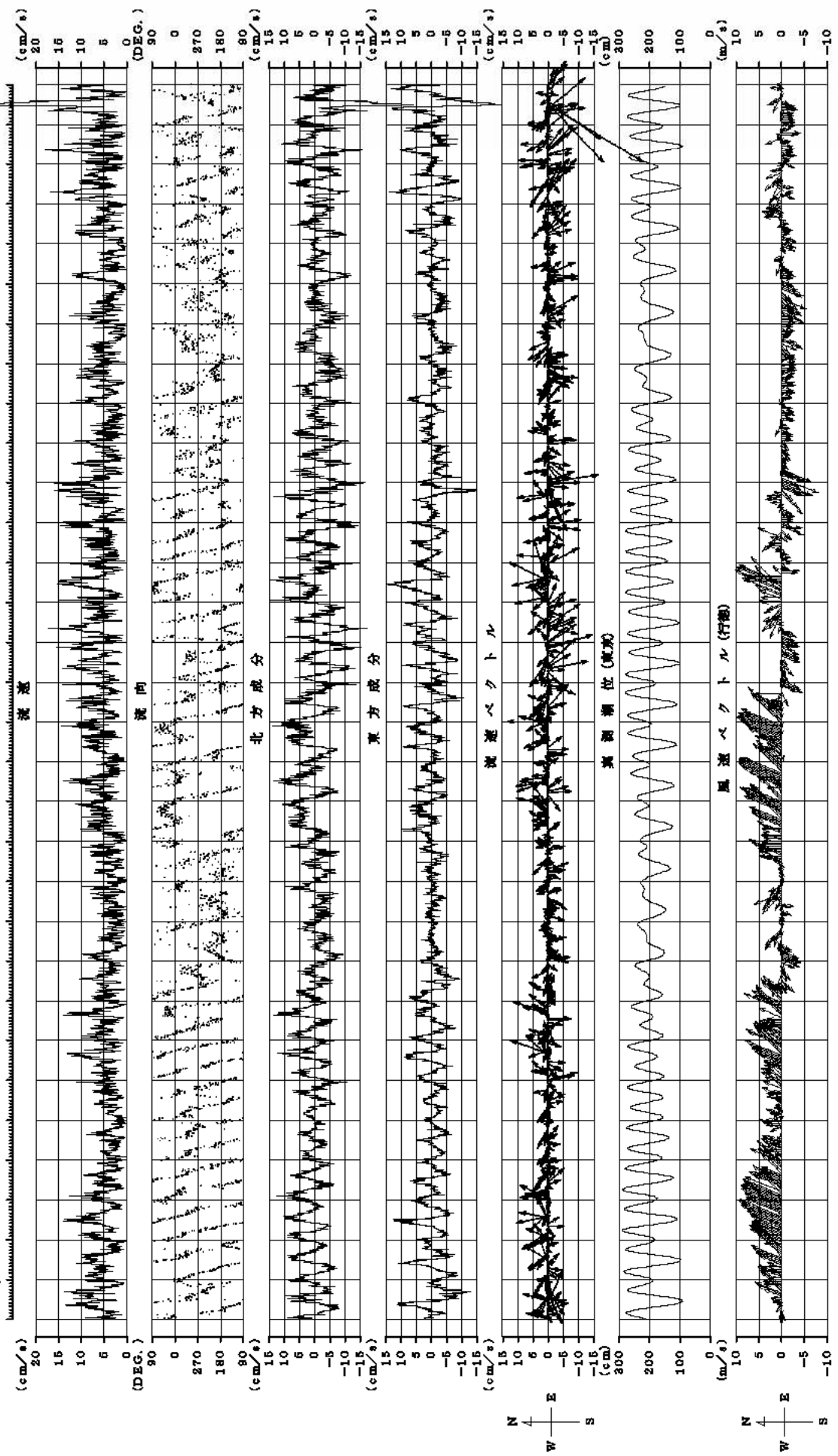


2008年 8月 1日 2時 3分 4分 5分 6分 7分 8分 9分 10分 11分 12分 13分 14分 15分 16分 17分 18分 19分 20分 21分 22分 23分 24分 25分 26分 27分 28分 29分 30分 31分

注：流向・流速・北方成分・東方成分は10分、潮位・流速ベクトルは60分おきに表示。

付図3-2(1) 流向・流速経時変化 2008年8月 (測点1)

三香瀬：測点2 海底上0.5m

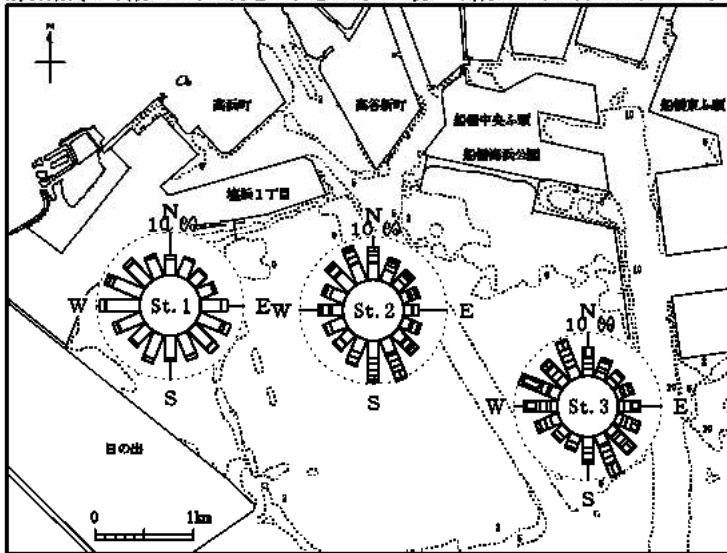


注：流向・流速・北方成分は10分、潮位・東方成分は10分、潮位・流速・流速ベクトルは60分おきに表示。

付図3-2(2) 流向・流速経時変化 2008年8月 (測点2)

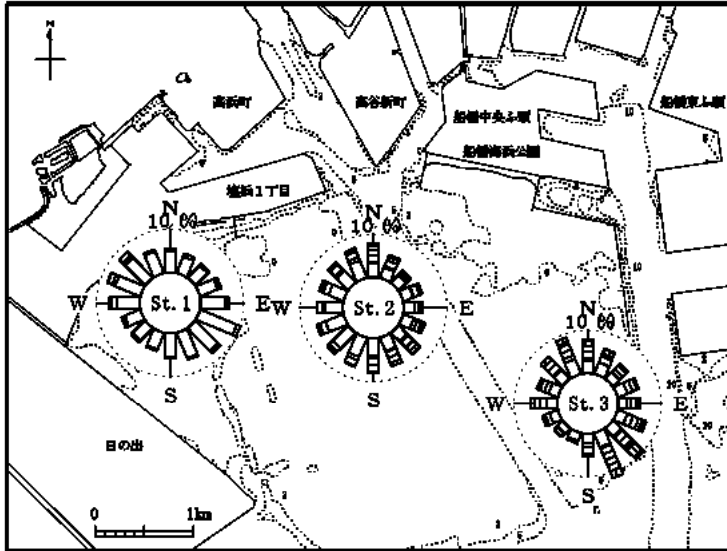


解析期間：平成20年6月12日13時50分～平成20年6月30日23時50分



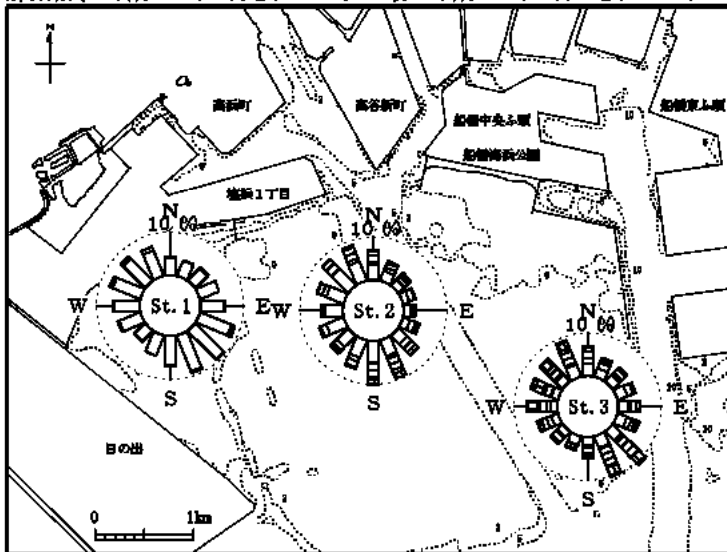
凡例	
■	$30 \leq V$
▣	$25 \leq V < 30$
▤	$20 \leq V < 25$
▥	$15 \leq V < 20$
▦	$10 \leq V < 15$
▧	$5 \leq V < 10$
□	$0 < V < 5$
単位：cm/s	

解析期間：平成20年7月1日 0時00分～平成20年7月31日23時50分



凡例	
■	$30 \leq V$
▣	$25 \leq V < 30$
▤	$20 \leq V < 25$
▥	$15 \leq V < 20$
▦	$10 \leq V < 15$
▧	$5 \leq V < 10$
□	$0 < V < 5$
単位：cm/s	

解析期間：平成20年8月1日 0時00分～平成20年8月31日23時50分



凡例	
■	$30 \leq V$
▣	$25 \leq V < 30$
▤	$20 \leq V < 25$
▥	$15 \leq V < 20$
▦	$10 \leq V < 15$
▧	$5 \leq V < 10$
□	$0 < V < 5$
単位：cm/s	

付図4 流向・流速頻度水平分布

付表1 統計結果

			2008年6月*	7月	8月	9月	10月	11月	12月	2009年1月	2月	3月	
水温(°C)	測点1	最大	28.1	32.6	33.4								
		平均	23.0	27.3	28.3								
		最小	20.2	22.1	23.6								
	測点2	最大	25.9	30.7	31.4								
		平均	22.7	26.8	27.7								
		最小	20.6	21.7	23.0								
	測点3	最大	24.7	29.9	30.7								
		平均	22.3	26.3	27.3								
		最小	20.1	21.1	22.5								
塩分(psu)	測点1	最大	25.8	26.1	29.8								
		平均	23.9	22.4	24.6								
		最小	21.3	19.2	13.6								
	測点2	最大	28.5	27.4	31.3								
		平均	24.3	22.7	25.1								
		最小	19.9	19.2	16.1								
	測点3	最大	29.4	28.4	32.0								
		平均	25.0	23.2	25.9								
		最小	20.5	19.6	21.7								
酸素飽和度(%)	測点1	最大	331.0	247.2	326.7								
		平均	114.7	117.6	92.7								
		最小	33.1	37.7	0.0								
	測点2	最大	294.9	244.0	265.8								
		平均	115.8	103.8	71.2								
		最小	14.7	14.0	0.1								
	測点3	最大	268.3	254.0	246.8								
		平均	122.0	129.4	95.0								
		最小	6.1	10.4	0.1								
溶存酸素量(mg/L)	測点1	最大	22.8	17.0	21.3								
		平均	8.5	8.2	6.2								
		最小	2.5	2.6	0.0								
	測点2	最大	21.3	16.7	18.1								
		平均	8.6	7.3	4.9								
		最小	1.1	1.0	0.0								
	測点3	最大	19.4	17.6	16.4								
		平均	9.1	9.2	6.5								
		最小	0.5	0.7	0.0								
クロロフィルa(μg/L)	測点1	最大	549.0	1133	101.1								
		平均	56.8	24.4	11.6								
		最小	5.2	2.7	1.1								
	測点2	最大	776.2	925	146.5								
		平均	55.0	17.3	13.5								
		最小	5.4	2.5	1.0								
	測点3	最大	601.3	102.7	70.6								
		平均	64.2	36.4	19.5								
		最小	7.5	4.1	1.2								
濁度(FTU)	測点1	最大	30.2	21.6	23.9								
		平均	7.3	5.4	3.1								
		最小	2.5	1.8	0.8								
	測点2	最大	39.3	29.5	50.5								
		平均	4.6	4.1	4.2								
		最小	1.6	1.2	0.7								
	測点3	最大	11.4	18.1	20.1								
		平均	3.0	3.2	3.4								
		最小	0.8	0.9	0.8								
流速(cm/s)	測点1	最大	10.0	13.9	9.6								
		平均	3.3	3.0	2.3								
		最小	0.0	0.0	0.0								
	測点2	最大	20.4	27.4	40.1								
		平均	5.7	5.2	5.1								
		最小	0.1	0.1	0.1								
	測点3	最大	21.3	25.1	25.8								
		平均	7.4	6.4	7.0								
		最小	0.0	0.1	0.1								

\* : 2008年6月12日13時50分～6月30日23時50分の統計