

## 大気の状態不安定による大雨

平成20年(2008年)8月4日～8月9日

(これは速報であり、数値等は変わることがあります。)

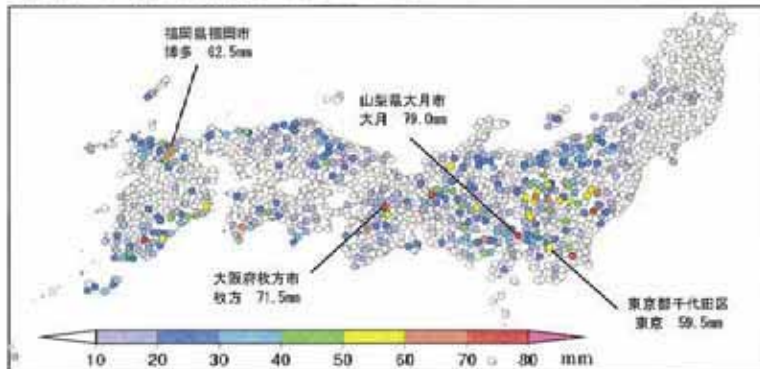
### 概要

8月4日から5日にかけて、中国地方から東北地方に停滞する前線が関東地方までゆっくり南下し、9日にかけて、日本の南海上を低圧部が西へ進んだ。前線の影響や低圧部周辺の暖かく湿った空気が流れ込んだため大気の状態が不安定となり、関東甲信、東海、近畿、四国、九州地方を中心に、局地的に雷を伴う大雨となった。

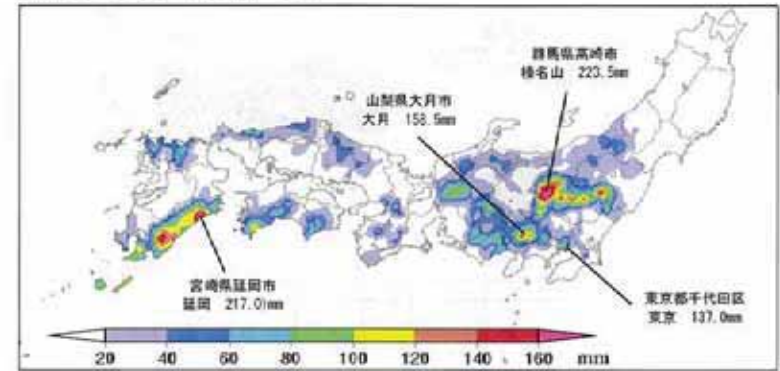
4日から5日にかけては、前線の影響で関東甲信地方を中心に大雨となった。山梨県大月市大月(オオツキ)では、4日19時20分までの1時間に79.0ミリ(観測史上1位)、東京都千代田区東京(トウキョウ)では、5日15時17分までの1時間に59.5ミリの非常に激しい雨が降った。6日は、関東北部や日射の影響も加わった近畿地方を中心に大雨となり、大阪府枚方市枚方(ヒラカタ)では、17時40分までの1時間に71.5ミリ(観測史上1位)を観測した。8日から9日にかけては、九州地方を中心に大雨となり、福岡県福岡市博多(ハカタ)では、8日15時50分までの1時間に62.5ミリの非常に激しい雨が降った。

この雷を伴う大雨により、4日には山梨県のほぼ全域(約56万4,300世帯)で停電した。6日には、大阪府(枚方市など)で2,000棟を超える住家が浸水し、栃木県那須烏山市の荒川の増水により1名が死亡した。その他、各地で浸水害や土砂災害、落雷による人身事故や停電等が発生し、交通機関にも大きな影響が出た。また、5日には東京都豊島区で下水道工事中の作業員がマンホール内で流され、5名が死亡した。

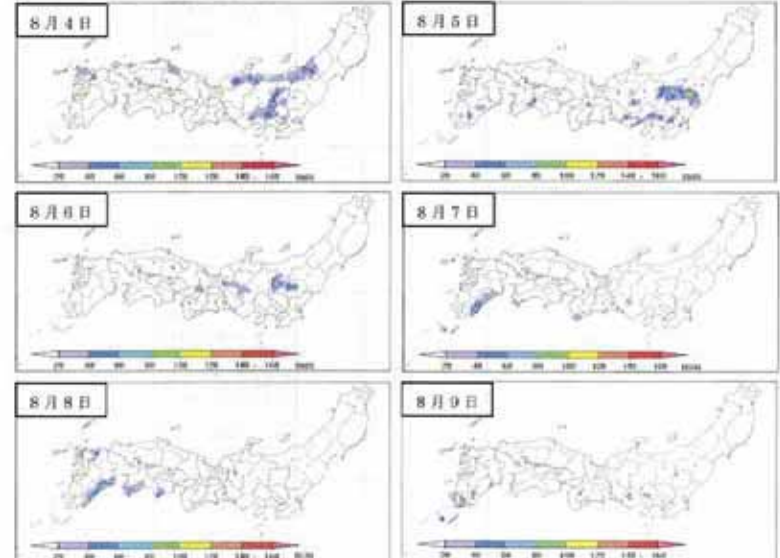
期間最大1時間降水量分布図(8月4日～9日)



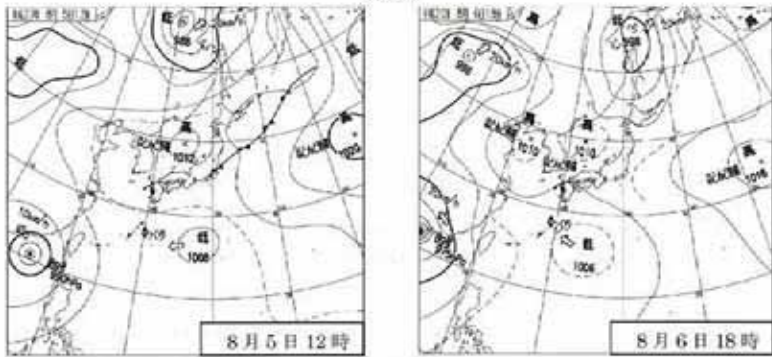
期間降水量分布図(8月4日～9日)



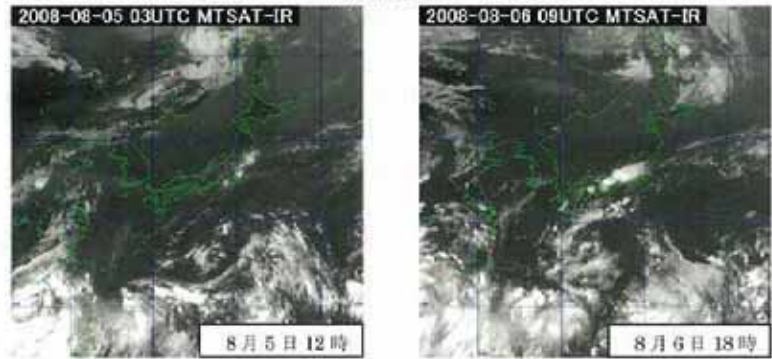
日ごとの降水量分布図(8月4日～9日)



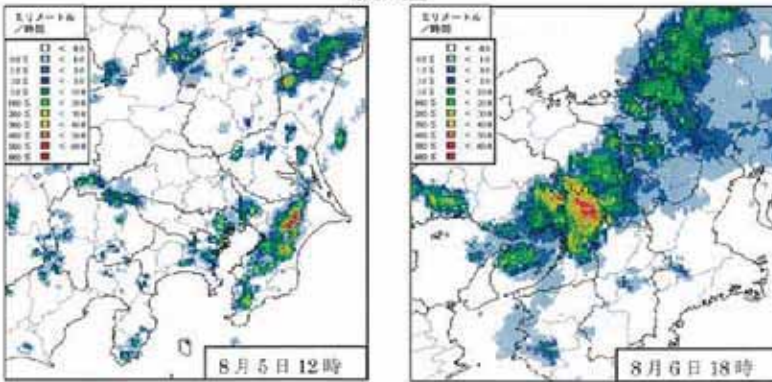
天気図



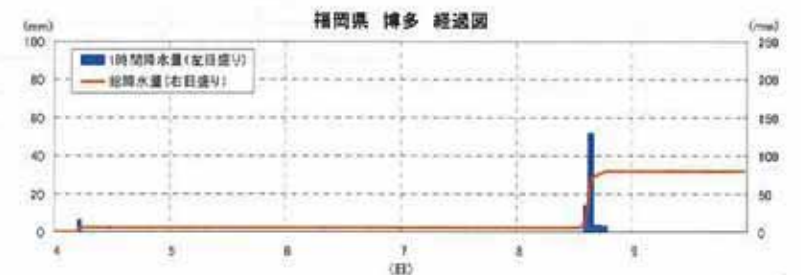
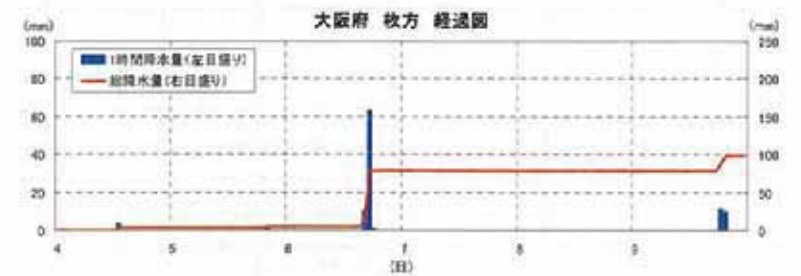
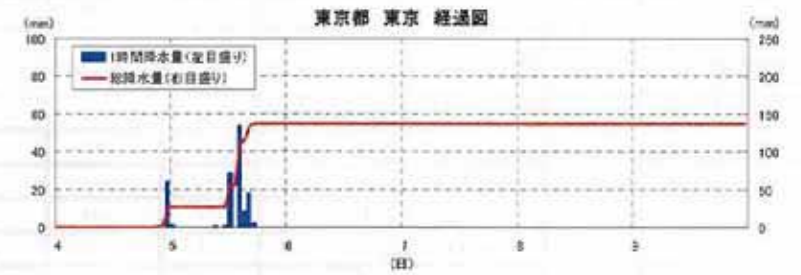
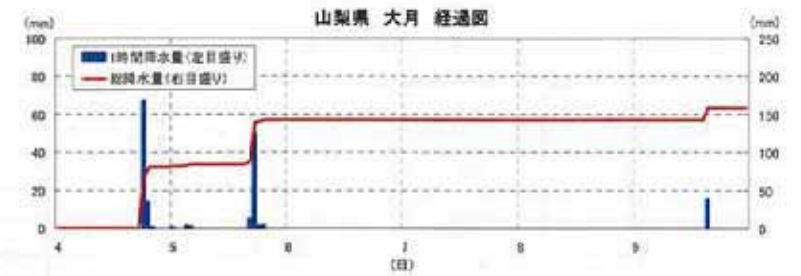
衛星赤外面像



解析雨量



降水量時系列図 (8月4日~9日)



1時間降水量の多い方から20地点(アメダス:8月4日~9日)

順位	都道府県	市町村	地点名(よみ)	降水量		
				(mm)	月日	時分
1	山梨県	大月市	大月(オウキ)	79.0	8/04	19:20
2	宮崎県	都城市	都城(ミヤコ/シヨウ)	76.5	8/05	15:30
3	茨城県	久慈郡大子町	大子(ダイコ)	73.5	8/05	12:30
3	岐阜県	稲妻郡稲妻川町	稲妻川(化カワ)	73.5	8/06	16:43
5	千葉県	成田市	成田(ナリタ)	72.0	8/05	11:50
6	大阪府	枚方市	枚方(ヒカガ)	71.5	8/06	17:40
7	群馬県	勢多郡富士見村	赤城山(アカキヤマ)	65.5	8/05	18:30
8	群馬県	高崎市	榛名山(ハルナサン)	64.0	8/06	04:30
9	和歌山県	伊都郡高野町	高野山(コウヤサン)	63.0	8/09	17:20
10	福岡県	福岡市博多区	博多(ハカタ)	62.5	8/08	15:50
11	高知県	四万十市	中村(ナカムラ)	62.0	8/08	04:50
12	福島県	白河市	白河(シらかわ)	60.0	8/05	19:58
12	静岡県	静岡市葵区	井川(イガワ)	60.0	8/04	18:27
12	福岡県	筑紫郡那珂川町	九千郎山(クセンヤマ)	60.0	8/04	08:00
15	群馬県	高崎市	上里見(カミミ)	59.5	8/06	02:15
15	東京都	千代田区	東京(トウキョウ)	59.5	8/05	15:17
17	栃木県	那須塩原市	黒磯(クロイソ)	58.5	8/05	18:20
18	栃木県	日光市	今市(イマイチ)	57.5	8/06	01:04
19	奈良県	奈良市	奈良(ナラ)	56.5	8/05	18:48
20	群馬県	利根郡みなかみ町	みなかみ(ミナカミ)	56.0	8/05	19:10

期間降水量の多い方から20地点(アメダス:8月4日~9日)

順位	都道府県	市町村	地点名(よみ)	降水量
				(mm)
1	群馬県	高崎市	榛名山(ハルナサン)	223.5
2	宮崎県	延岡市	延岡(ノオカ)	217.0
3	栃木県	那須塩原市	黒磯(クロイソ)	189.5
4	群馬県	勢多郡富士見村	赤城山(アカキヤマ)	189.0
5	群馬県	安中市	一の字山(イチノジヤマ)	178.5
5	山梨県	南都留郡富士河口湖町	河口湖(カワグチ)	178.5
7	群馬県	吾妻郡中之条町	中之条(ナカノジヨウ)	175.0
8	栃木県	日光市	今市(イマイチ)	169.5
9	栃木県	日光市	足尾(アシオ)	165.5
10	群馬県	利根郡みなかみ町	みなかみ(ミナカミ)	160.5
11	山梨県	大月市	大月(オウキ)	158.5
12	宮崎県	都城市	都城(ミヤコ/シヨウ)	154.5
13	群馬県	利根郡みなかみ町	雨見山(アマミヤマ)	147.5
13	宮崎県	西諸県郡野尻町	池の尾(イケノオ)	147.5
15	宮崎県	宮崎市	飯塚山(イヒツカヤマ)	146.5
16	高知県	四万十市	中村(ナカムラ)	141.0
17	東京都	千代田区	東京(トウキョウ)	137.0
18	宮崎県	西郷市	西郷(サイキョウ)	136.0
19	長野県	木曾郡大桑村	須原(スハラ)	135.0
19	鹿児島県	鹿屋市	鹿屋(カノヤ)	135.0

24時間降水量の多い方から20地点(アメダス:8月4日~9日)

順位	都道府県	市町村	地点名(よみ)	降水量		
				(mm)	月日	時分
1	栃木県	那須塩原市	黒磯(クロイソ)	169.5	8/06	06:40
2	群馬県	勢多郡富士見村	赤城山(アカキヤマ)	150.5	8/06	14:00
3	群馬県	利根郡みなかみ町	みなかみ(ミナカミ)	146.0	8/05	21:00
4	群馬県	高崎市	榛名山(ハルナサン)	142.5	8/06	04:30
5	山梨県	大月市	大月(オウキ)	140.0	8/05	18:20
6	栃木県	日光市	足尾(アシオ)	138.5	8/06	07:30
7	東京都	千代田区	東京(トウキョウ)	137.0	8/05	21:50
8	高知県	四万十市	中村(ナカムラ)	128.0	8/08	09:10
9	大分県	佐伯市	佐伯(サイベ)	123.5	8/08	18:30
10	宮崎県	延岡市	古江(フルエ)	122.5	8/08	13:30
11	長野県	木曾郡大桑村	須原(スハラ)	118.5	8/06	18:30
12	宮崎県	延岡市	延岡(ノオカ)	118.0	8/08	19:20
13	宮崎県	都城市	都城(ミヤコ/シヨウ)	117.0	8/05	16:30
14	栃木県	那須郡那須町	那須(ナス)	116.5	8/06	16:30
15	群馬県	利根郡みなかみ町	雨見山(アマミヤマ)	116.0	8/05	20:50
16	茨城県	久慈郡大子町	大子(ダイコ)	115.5	8/06	10:40
17	鹿児島県	鹿屋市	鹿屋(カノヤ)	115.0	8/09	24:00
18	群馬県	安中市	一の字山(イチノジヤマ)	113.0	8/06	11:30
19	栃木県	日光市	今市(イマイチ)	112.5	8/06	16:20
20	群馬県	吾妻郡中之条町	中之条(ナカノジヨウ)	111.5	8/06	22:00

1時間降水量が観測史上1位を更新した地点(地上・アメダス:8月4日~9日)

都道府県	市町村	地点名(よみ)	最大1時間降水量			これまでの観測史上1位	
			(mm)	月日	時分	(mm)	年月日
群馬県	利根郡みなかみ町	みなかみ(ミナカミ)	56.0	8/05	19:10	51	2000/09/08
山梨県	大月市	大月(オウキ)	79.0	8/04	19:20	55	1991/08/20
石川県	白山市	白山白峰(ウツリサキ)	53.0	8/04	06:00	48	1977/09/03
大阪府	枚方市	枚方(ヒカガ)	71.5	8/06	17:40	68	1978/09/30
宮崎県	都城市	都城(ミヤコ/シヨウ)	76.5	8/05	15:30	73.5	1949/06/19

(統計期間10年以上の地点に限っています)

24時間降水量が観測史上1位を更新した地点(アメダス:8月4日~9日)

統計期間10年以上の地点で、観測史上1位の更新はありませんでした。

データに付加する記号について

- ①: 統計値を求める対象となる資料の一部が欠けているが、許容する資料数を満たす値です。
- ②: 統計値を求める対象となる資料が許容する資料数を満たさない値です。

**注意事項**

この資料は、一部を除き平成20年8月12日9時現在のデータを用いています。

**関連リンク**

総務省消防庁災害情報 <http://www.fdma.go.jp/index.html>

東京管区気象台作成資料 [http://www.tokyo.jma.go.jp/sub\\_index/bosa/disaaster/20080805/20080805.pdf](http://www.tokyo.jma.go.jp/sub_index/bosa/disaaster/20080805/20080805.pdf)

大阪管区気象台作成資料 <http://www.osaka.jma.go.jp/saigo/pdf/h20oskai/Rain0808.pdf>

この件に関する問い合わせ先：気象庁観測部観測課統計室  
電話 03-3212-8341 (内線 4156, 4157)

## 平成20年8月末豪雨

平成20年(2008年)8月26日～8月31日

(これは速報であり、数値等には変わることがあります。)

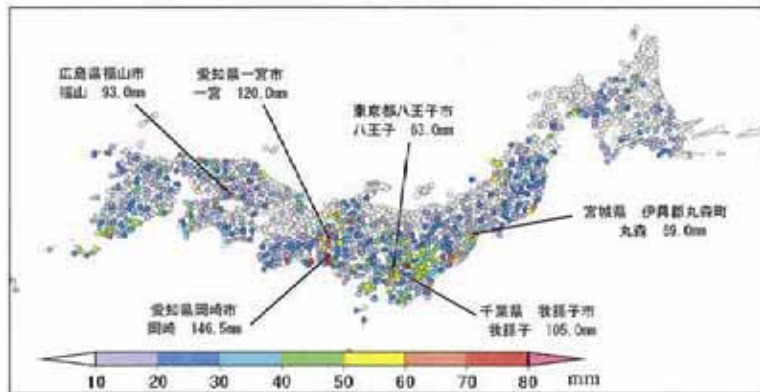
### 概要

8月26日に低気圧が東シナ海を東に進み九州南部に接近した。これに伴い、27日にかけて西日本の太平洋側を中心に南から暖かく湿った空気が流れ込み大雨となった。また、この低気圧が日本の南海上に進んだ8月28日から31日にかけては、本州付近に停滞した前線に向かって南から非常に湿った空気の流れ込みが強まり、大気の状態が不安定となって、東海、関東、中国および東北地方などで記録的な大雨となった。

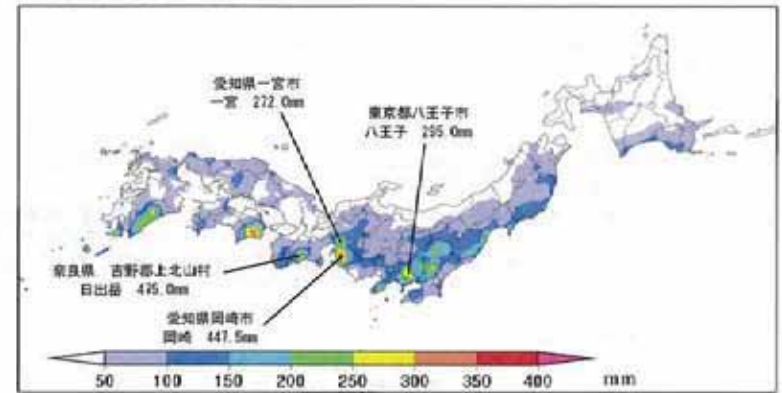
愛知県岡崎市岡崎(オカザキ)では29日の1時間雨量が観測史上1位を更新する146.5ミリに達するなど、1時間雨量の記録を更新した地点が全国で20箇所を超え、各地で局地的な短時間の非常に激しい雨が降った。

この大雨により、愛知県岡崎市では29日に住家の浸水により死者2名となり、各地で浸水害、土砂災害や落雷による停電等が発生、また、鉄道など交通機関にも大きな影響が出た。特に、住家の浸水は、愛知県で名古屋市や岡崎市を中心に3,500棟を大幅に超え、関東地方では千葉県や埼玉県を中心に2,600棟に達するなど、中国、東海、関東、東北地方などで被害が発生した。

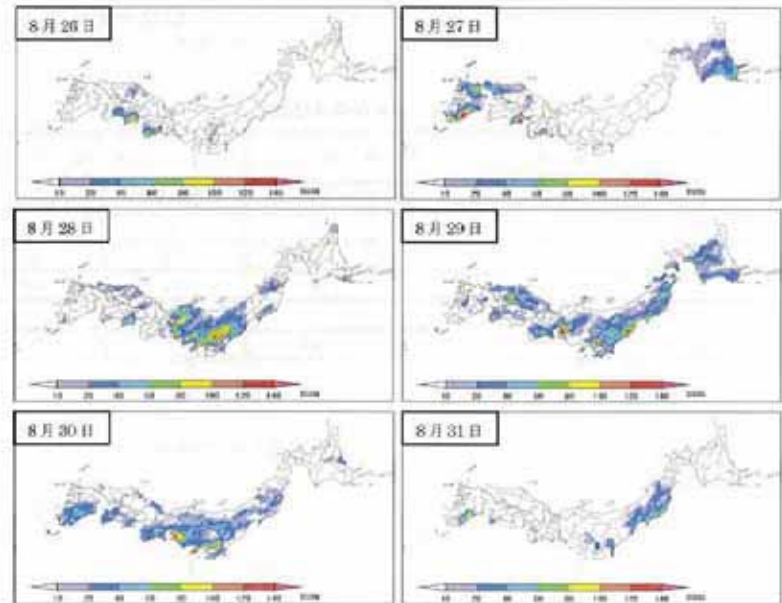
期間最大1時間降水量分布図(8月26日～31日)



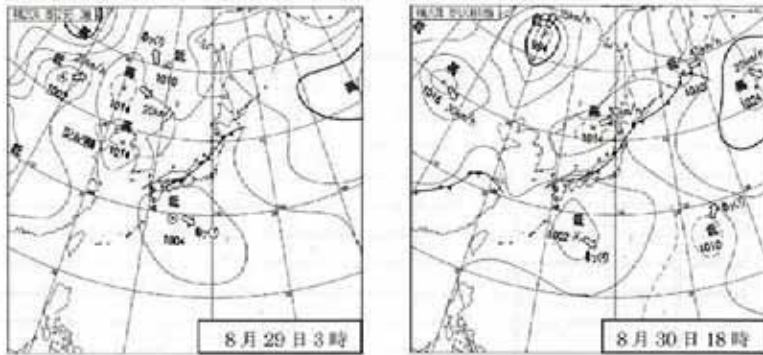
期間降水量分布図(8月26日～31日)



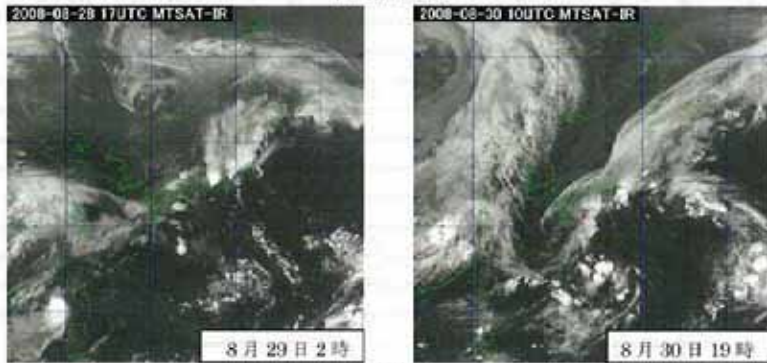
日ごとの降水量分布図(8月26日～31日)



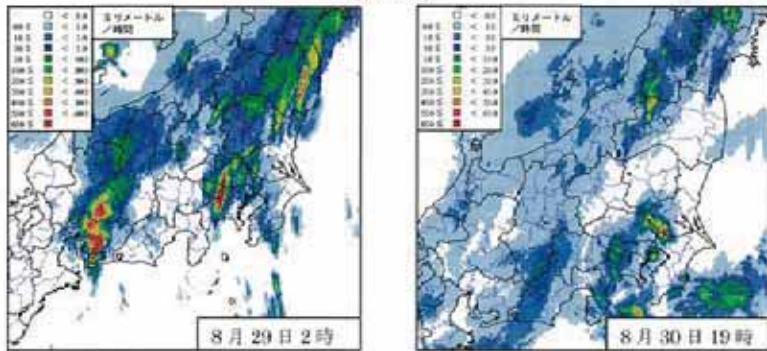
天気図



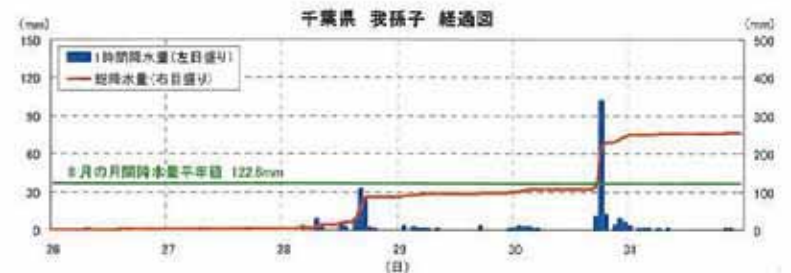
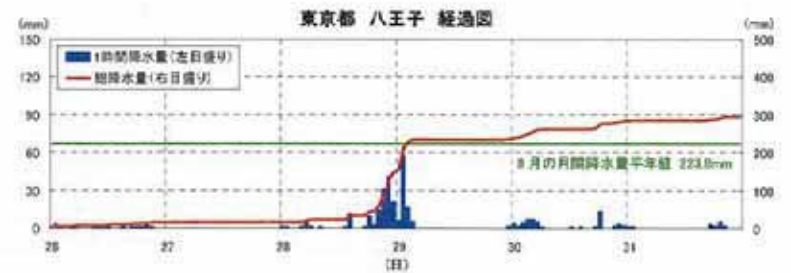
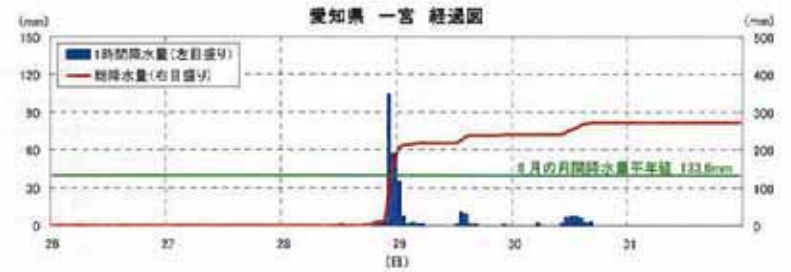
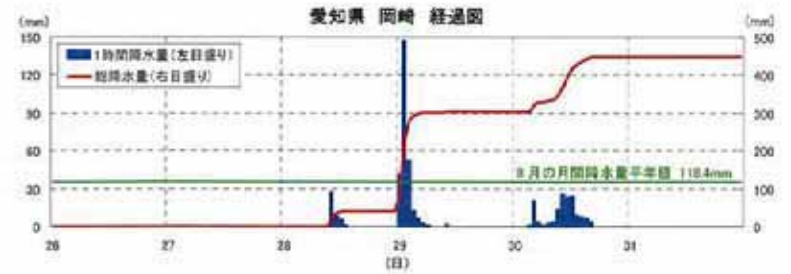
衛星赤外面像



解析雨量



降水量時系列図 (8月26日~31日)



1時間降水量の多い方から20地点（アメダス：8月26日～31日）

順位	都道府県	市町村	地点名(よみ)	降水量		
				(mm)	月日	時分
1	愛知県	岡崎市	岡崎(オカサキ)	148.5	8/29	02:00
2	愛知県	一宮市	一宮(イツミヤ)	120.0	8/28	23:10
3	千葉県	我孫子市	我孫子(アヒラ)	105.0	8/30	19:14
4	広島県	福山市	福山(フクヤマ)	93.0	8/29	09:37
5	三重県	尾鷲市	尾鷲(オウ)	89.5	8/29	17:29
5	広島県	東広島市	河内(カウチ)	88.5	8/29	08:30
7	愛知県	名古屋市千種区	名古屋(ナゴヤ)	84.0	8/29	00:22
8	埼玉県	久喜市	久喜(キキ)	77.0	8/28	20:52
9	愛知県	豊橋市	豊橋(トヨハシ)	76.0	8/28	14:50
10	福島県	石川郡古殿町	大い山(オウハイヤマ)	73.0	8/29	00:10
10	岐阜県	高山市	六蔵(ムサヤ)	73.0	8/28	19:30
12	三重県	鳥羽市	鳥羽(トバ)	72.5	8/30	10:54
13	愛知県	蒲郡市	蒲郡(カマケリ)	71.5	8/29	03:31
14	宮城県	伊具郡丸森町	丸森(マルモリ)	69.0	8/29	22:20
14	愛媛県	西条市	西条(サイジョウ)	69.0	8/29	20:50
16	宮城県	亶理郡亶理町	亶理(ウツリ)	68.5	8/29	22:32
17	福島県	双葉郡川内村	川内(カウチ)	64.5	8/29	02:40
17	岐阜県	揖斐郡揖斐川町	揖斐川(イセガワ)	64.5	8/29	12:21
17	福井県	大野市	大野(オノ)	64.5	8/28	17:07
17	鹿児島県	肝属郡肝付町	前与志岳(ネノシダケ)	64.5	8/27	08:40

期間降水量の多い方から20地点（アメダス：8月26日～31日）

順位	都道府県	市町村	地点名(よみ)	降水量 (mm)
1	奈良県	吉野郡上北山村	日出岳(ヒデカケ)	475.0
2	愛知県	岡崎市	岡崎(オカサキ)	447.5
3	徳島県	海部郡美波町	日和佐(ヒワサ)	384.0
4	愛知県	蒲郡市	蒲郡(カマケリ)	366.0
5	静岡県	伊豆市	天城山(アマキサン)	352.5
6	愛知県	豊橋市	豊橋(トヨハシ)	351.5
7	徳島県	名西郡神山町	旭丸(アサマル)	346.5
8	宮崎県	東臼杵郡美郷町	神門(ミカド)	344.0
9	徳島県	勝浦郡上勝町	福原池(フクハラアサ)	340.5
10	徳島県	那賀郡那賀町	本願寺(ク)	324.0
11	東京都	世田谷区	世田谷(セタガヤ)	320.0
12	茨城県	筑西市	門井(カドイ)	309.5
13	東京都	府中市	府中(フチュウ)	305.0
14	東京都	八王子市	八王子(ハチオウシ)	295.0
14	宮崎県	宮崎市	藤塚山(フヅカヤマ)	295.0
16	埼玉県	所沢市	所沢(トコサワ)	291.5
17	茨城県	筑西市	下館(シモダテ)	276.0
17	茨城県	下妻市	下妻(シモウマ)	276.0
19	愛知県	一宮市	一宮(イツミヤ)	272.0
20	福島県	双葉郡川内村	川内(カウチ)	270.5

24時間降水量の多い方から20地点（アメダス：8月26日～31日）

順位	都道府県	市町村	地点名(よみ)	降水量		
				(mm)	月日	時分
1	愛知県	岡崎市	岡崎(オカサキ)	302.5	8/29	10:00
2	奈良県	吉野郡上北山村	日出岳(ヒデカケ)	243.0	8/26	16:20
3	徳島県	海部郡美波町	日和佐(ヒワサ)	240.0	8/27	19:10
4	愛知県	一宮市	一宮(イツミヤ)	238.5	8/29	17:00
5	愛知県	豊橋市	豊橋(トヨハシ)	233.5	8/29	09:30
6	埼玉県	久喜市	久喜(キキ)	227.0	8/29	05:40
7	福島県	双葉郡川内村	川内(カウチ)	219.5	8/29	11:30
8	愛知県	蒲郡市	蒲郡(カマケリ)	219.0	8/29	09:50
9	東京都	八王子市	八王子(ハチオウシ)	218.0	8/29	04:00
10	静岡県	伊豆市	天城山(アマキサン)	215.5	8/30	22:30
11	福島県	いわき市	川前(カクマエ)	208.0	8/29	23:30
12	三重県	鳥羽市	鳥羽(トバ)	207.5	8/30	20:30
13	茨城県	筑西市	門井(カドイ)	200.5	8/29	05:30
13	茨城県	筑西市	下館(シモダテ)	200.5	8/29	05:40
15	東京都	世田谷区	世田谷(セタガヤ)	200.0	8/30	20:30
16	鹿児島県	肝属郡肝付町	前与志岳(ネノシダケ)	199.5	8/28	01:40
17	愛知県	名古屋市千種区	名古屋(ナゴヤ)	193.0	8/29	11:40
18	愛知県	東海市	東海(トウカイ)	191.0	8/29	11:50
19	徳島県	勝浦郡上勝町	福原池(フクハラアサ)	189.0	8/27	16:10
20	東京都	青梅市	青梅(オウメ)	186.0	8/29	04:20

1時間降水量が観測史上1位を更新した地点（地上・アメダス：8月26日～31日）

都道府県	市町村	地点名(よみ)	最大1時間降水量			これまでの観測史上1位	
			(mm)	月日	時分	(mm)	年月日
北海道	夕張市	鹿島(シマ)	37.0	8/29	05:30	36	1988/08/28
秋田県	男鹿市	男鹿真山(オホシザシ)	56.5	8/30	00:20	48	2005/08/15
岩手県	二戸郡一戸町	鹿中山(オクカヤマ)	37.0	8/29	04:07	33	2003/08/26
宮城県	伊具郡丸森町	丸森(マモリ)	69.0	8/29	22:20	58	2007/09/05
福島県	双葉郡川内村	川内(カウチ)	64.5	8/29	02:40	54	1989/08/08
福島県	いわき市	川前(カサエ)	63.0	8/29	02:00	63	2005/08/08
茨城県	筑西市	門井(カドイ)	57.5	8/28	19:00	53	1989/09/10
埼玉県	久喜市	久喜(クキ)	77.0	8/28	20:52	62	1983/09/02
東京都	八王子市	八王子(ハチオウジ)	63.0	8/29	02:08	62	1988/07/30
東京都	府中市	府中(フチュウ)	58.5	8/29	03:28	56	2000/09/12
千葉県	我孫子市	我孫子(アヒコ)	105.0	8/30	19:14	73	2003/08/05
愛知県	一宮市	一宮(イチミヤ)	120.0	8/28	23:10	76	2004/07/10
愛知県	岡崎市	岡崎(オカザキ)	148.5	8/29	02:00	55	2000/09/12
愛知県	蒲郡市	蒲郡(カマボリ)	71.5	8/29	03:31	67	1999/08/29
岐阜県	高山市	大瀬(オオセ)	73.0	8/28	19:30	54	2004/10/20
福井県	勝山市	勝山(カツヤマ)	58.5	8/28	17:10	50	2001/08/19
福井県	大野市	大野(オホノ)	64.5	8/28	17:07	50	1985/09/02
広島県	東広島市	河内(カウチ)	88.5	8/29	08:30	59	2005/07/02
広島県	福山市	福山(フクヤマ)*	93.0	8/29	09:37	73.3	1952/08/05
愛媛県	西条市	西条(サイショウ)	69.0	8/29	20:50	55	2004/08/29
山口県	萩市	萩(ハゲ)	60.0	8/27	04:13	55	1980/08/30

(統計期間 10年以上の地点に限っています)

(地点名の左に「\*」を付加している地点は気象官署です)

24時間降水量が観測史上1位を更新した地点（アメダス：8月26日～31日）

都道府県	市町村	地点名(よみ)	最大24時間降水量			これまでの観測史上1位	
			(mm)	月日	時分	(mm)	年月日
埼玉県	久喜市	久喜(クキ)	227.0	8/29	05:40	211	1986/08/05
愛知県	岡崎市	岡崎(オカザキ)	302.5	8/29	10:00	254	2001/08/22

(統計期間 10年以上の地点に限っています)

データに付加する記号について

[ ] : 統計値を求める対象となる資料の一部が欠けているが、許容する資料数を満たす値です。

[ ] : 統計値を求める対象となる資料が許容する資料数を満たさない値です。

注意事項

この資料は、一部を除き平成30年9月2日9時現在のデータを用いています。

関連リンク

総務省消防庁災害情報 <http://www.fdma.go.jp/index.html>

国土交通省防災情報 <http://www.mlit.go.jp/bosai/bosaiaster/index.htm>

東京都区気象台作成資料

[http://www.tokyo.jma.go.jp/sub\\_index/bosai/disaster/20080828/20080828\\_kanku.pdf](http://www.tokyo.jma.go.jp/sub_index/bosai/disaster/20080828/20080828_kanku.pdf)

水戸地方気象台作成資料

[http://www.tokyo.jma.go.jp/sub\\_index/bosai/disaster/20080828/20080828\\_mito.pdf](http://www.tokyo.jma.go.jp/sub_index/bosai/disaster/20080828/20080828_mito.pdf)

宇都宮地方気象台作成資料

[http://www.tokyo.jma.go.jp/sub\\_index/bosai/disaster/20080828/20080828\\_utsunomiya.pdf](http://www.tokyo.jma.go.jp/sub_index/bosai/disaster/20080828/20080828_utsunomiya.pdf)

諏訪地方気象台作成資料

[http://www.tokyo.jma.go.jp/sub\\_index/bosai/disaster/20080828/20080828\\_suifu.pdf](http://www.tokyo.jma.go.jp/sub_index/bosai/disaster/20080828/20080828_suifu.pdf)

越前地方気象台作成資料

[http://www.tokyo.jma.go.jp/sub\\_index/bosai/disaster/20080828/20080828\\_chohji.pdf](http://www.tokyo.jma.go.jp/sub_index/bosai/disaster/20080828/20080828_chohji.pdf)

横浜地方気象台作成資料

[http://www.tokyo.jma.go.jp/sub\\_index/bosai/disaster/20080828/20080828\\_yokohama.pdf](http://www.tokyo.jma.go.jp/sub_index/bosai/disaster/20080828/20080828_yokohama.pdf)

岐阜地方気象台作成資料

[http://www.tokyo.jma.go.jp/sub\\_index/bosai/disaster/20080828/20080828\\_gifu.pdf](http://www.tokyo.jma.go.jp/sub_index/bosai/disaster/20080828/20080828_gifu.pdf)

名古屋地方気象台作成資料

[http://www.tokyo.jma.go.jp/sub\\_index/bosai/disaster/20080828/20080828\\_nagoya.pdf](http://www.tokyo.jma.go.jp/sub_index/bosai/disaster/20080828/20080828_nagoya.pdf)

津地方気象台作成資料

[http://www.tokyo.jma.go.jp/sub\\_index/bosai/disaster/20080828/20080828\\_tsu.pdf](http://www.tokyo.jma.go.jp/sub_index/bosai/disaster/20080828/20080828_tsu.pdf)

広島地方気象台作成資料

[http://www.osaka.jma.go.jp/hiroshima/sizyo/sokuhou\\_2008\\_08\\_29.pdf](http://www.osaka.jma.go.jp/hiroshima/sizyo/sokuhou_2008_08_29.pdf)



# 平成20年8月28日から8月31日にかけての 大雨に関する気象速報

## 目次

- 1 概要
- 2 気象の状況
- 3 警報等の発表状況
- 4 指定河川洪水予報発表状況

平成20年9月1日

注)この資料は、速報として取り急ぎまとめたもので後日内容の一部訂正や追加をすることがあります。

東京管区气象台

資料11(1) 東京管区气象台による大雨情報(20080828-20080831)

## 1 概要

### (1) 資料作成の目的

8月28日から31日にかけて本州上に停滞した前線の活動が活発となり、東海地方や関東地方を中心に大雨をもたらした。この大雨の影響で各地で床上・床下浸水、土砂災害などの大きな被害が発生したことから、このときの気象状況を取りまとめる目的で本資料を作成した。

なお、本資料は9月1日09時現在のものである。

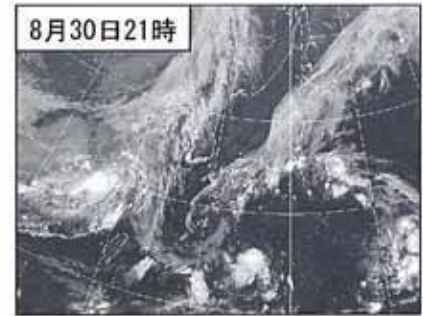
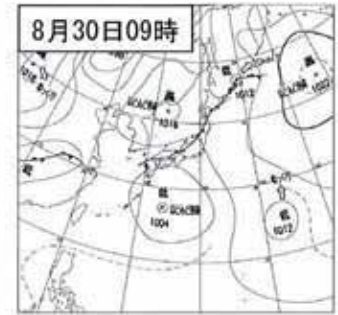
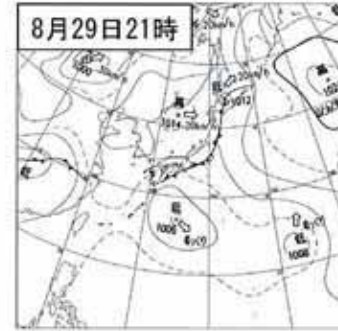
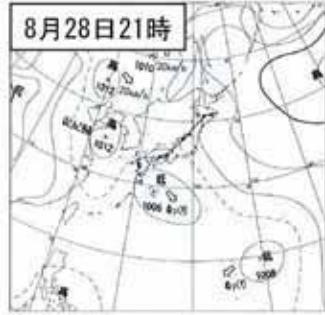
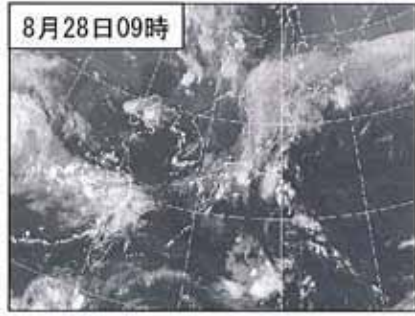
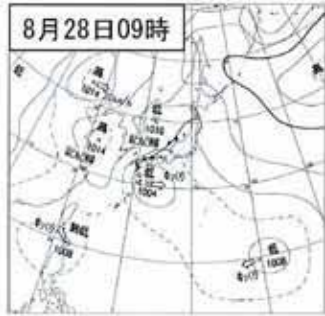
### (2) 気象状況

この期間、本州上に停滞していた前線に向かって南から非常に湿った空気が流れ込み、東海地方や関東地方では大気の状態が不安定で雷を伴い各地で非常に激しい雨や猛烈な雨となった。

8月28日00時から8月31日09時までの総降水量(アメダス地点)は各地で250ミリを超え、愛知県岡崎市岡崎で447.5ミリ、豊橋市豊橋で351.5ミリ、茨城県筑西市門井で308.5ミリ、埼玉県久喜市久喜で263.0ミリ、東京都八王子市八王子で270.0ミリを観測した。

最大1時間降水量(アメダス地点)は、愛知県岡崎市岡崎で146.5ミリ、一宮市一宮で120.0ミリ、千葉県我孫子市我孫子で105.0ミリ、埼玉県久喜市久喜で77.0ミリ、岐阜県高山市六既で73.0ミリ、東京都八王子市八王子で63.0ミリなど、管内11地点で統計開始以来の極値を更新した。

2 気象の状況



地上天気図および気象衛星「ひまわり6号」赤外画像

平成20年8月28日09時

8月28日21時

8月29日09時

地上天気図および気象衛星「ひまわり6号」赤外画像

平成20年8月29日21時

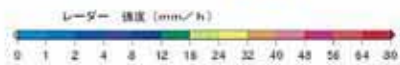
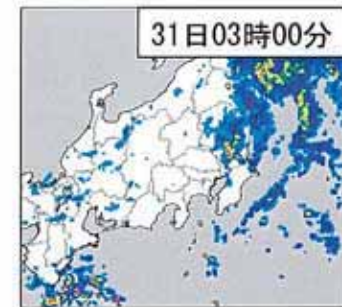
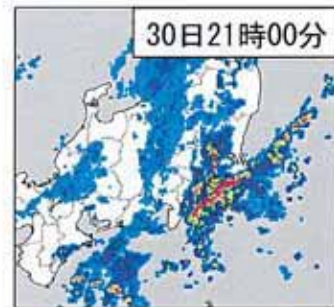
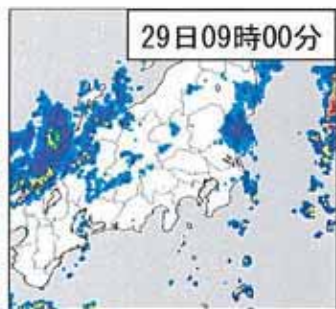
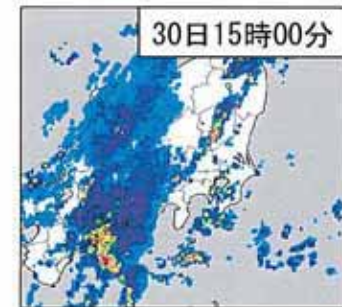
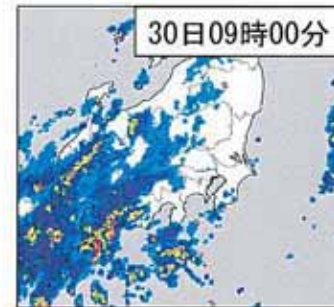
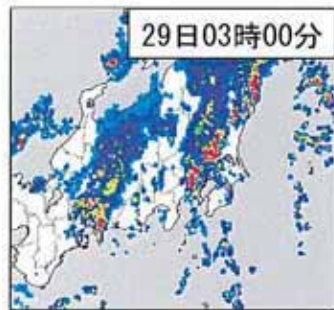
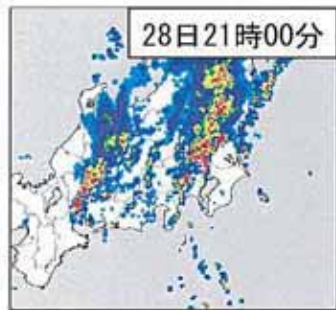
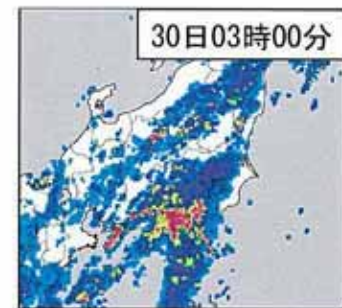
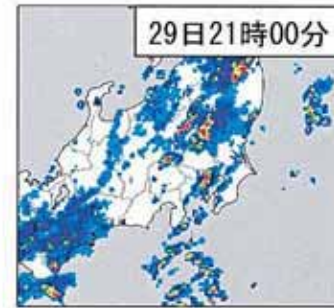
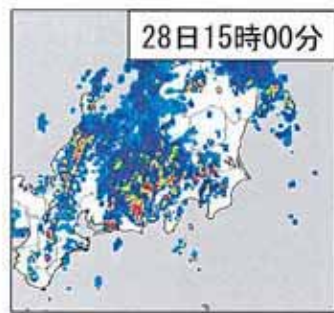
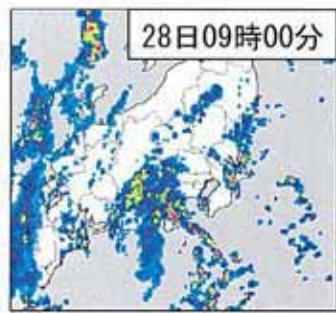
8月30日09時

8月30日21時

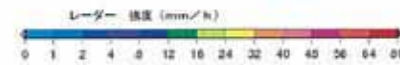
資料11(2) 東京管区気象台による大雨情報(20080828-20080831)

東京管区気象台ホームページより転載

○レーダーによる雨雲の様子



レーダーエコー強度図 (全国合成レーダー)



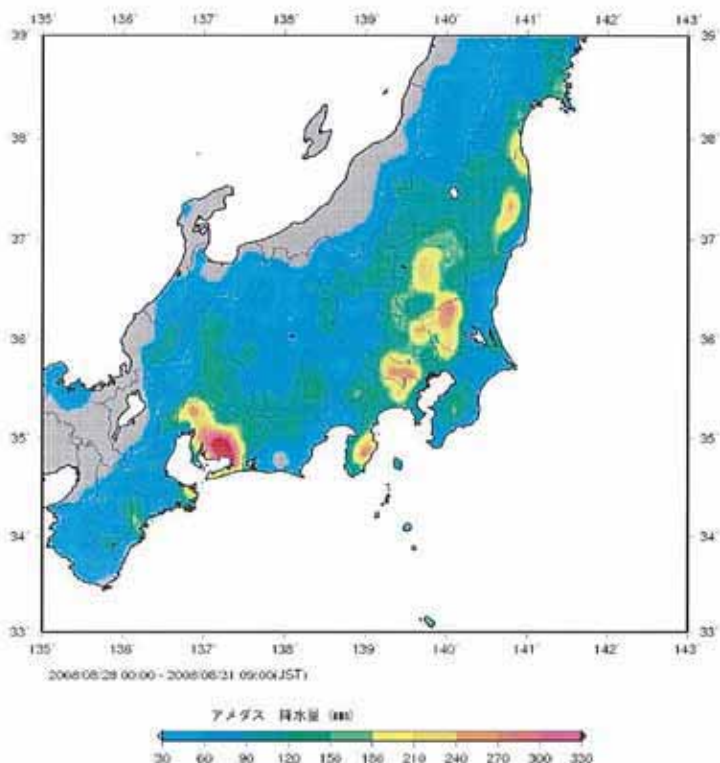
レーダーエコー強度図 (全国合成レーダー)

資料11(3) 東京管区気象台による大雨情報(20080828-20080831)

雨の状況

○降水量分布図 平成20年8月28日00時～31日09時の合計

8月28日00時から8月31日09時までの総降水量（アメダス地点）は各地で250ミリを超え、愛知県岡崎市岡崎で447.5ミリ、豊橋市豊橋で351.5ミリ、茨城県筑西市門井で308.5、埼玉県久喜市久喜で263.0ミリ、東京都八王子市八王子で270.0ミリを観測した。



東京管区気象台管内

○気象官署とアメダスの降水量表

平成20年8月28日00時～31日09時

気象官署

都県名	官署名	28日	29日	30日	31日	合計
		(mm)	(mm)	(mm)	(mm)	
茨城県	水戸	6.5	40.0	3.0	12.0	61.5
栃木県	宇都宮	116.0	64.5	8.5	6.5	195.5
	日光(特)	50.0	23.5	47.5	0.5	121.5
群馬県	前橋	42.5	7.5	4.0	0.0	54.0
埼玉県	熊谷	111.5	58.0	8.0	0.5	178.0
	秩父(特)	34.0	6.0	10.5	0.0	50.5
千葉県	鎌子	8.0	9.0	21.5	0.5	39.0
	千葉	15.0	33.5	65.0	0.5	114.0
	習志野(特)	2.0	6.5	58.0	0.0	66.5
東京都	勝浦(特)	0.5	4.0	22.0	0.5	27.0
	東京	19.0	44.5	68.5	2.0	134.0
	大島	37.5	0.5	80.5	4.5	123.0
	三宅島	6.0	0.0	42.5	0.0	48.5
神奈川県	八丈島	11.5	20.0	5.5	0.0	37.0
	横浜	14.5	17.0	33.5	0.5	65.5
新潟県	新潟	6.0	5.5	4.0	0.5	16.0
	高田(特)	2.5	3.5	1.5	0.0	7.5
富山県	相川(特)	6.0	1.5	0.0	0.0	7.5
	富山	15.0	5.0	3.0	-	23.0
石川県	伏木(特)	19.5	5.5	2.5	-	27.5
	金沢	33.0	1.5	1.0	0.0	35.5
福井県	輪島	1.5	20.0	0.5	0.0	22.0
	福井	0.0	7.0	0.5	-	7.5
岐阜県	敦賀(特)	0.0	1.0	3.0	0.0	4.0
	甲府	36.0	1.0	23.0	-	60.0
山梨県	河口湖(特)	37.0	29.5	34.5	0.5	101.5
	長野	12.0	13.5	19.5	0.0	45.0
長野県	松本(特)	16.0	24.5	23.0	-	63.5
	豊田(特)	22.0	13.0	53.5	0.0	88.5
	軽井沢	27.0	9.0	83.0	0.0	119.0
	諏訪(特)	23.5	6.0	29.0	-	58.5
岐阜県	岐阜	86.0	20.0	18.0	0.0	124.0
	高山(特)	63.0	18.5	12.5	-	94.0
静岡県	静岡	17.5	0.0	23.0	0.0	40.5
	浜松(特)	2.5	0.0	39.5	0.0	42.0
	御前崎	6.5	0.0	28.5	0.0	35.0
	三島(特)	43.0	0.0	37.5	0.0	80.5
	石廊崎(特)	6.0	14.0	38.5	0.0	58.5
愛知県	刈代(特)	83.0	15.0	117.5	0.5	196.0
	名古屋	68.5	133.5	35.0	0.0	237.0
三重県	伊良湖(特)	5.0	66.0	153.5	-	224.5
	津	3.5	57.0	27.5	-	88.0
	津	0.0	171.0	10.5	8.0	189.5
三重県	四日市(特)	8.0	19.0	30.5	-	57.5
	上野(特)	0.0	4.5	26.0	-	30.5

(特) は特別地域気象観測所

アメダス

期間中の降水量の合計が150mm以上の地点

都道府県	市町村名	アメダス地点名	28日	29日	30日	31日	合計
			(mm)	(mm)	(mm)	(~9時)(mm)	
茨城県	北茨城市	花園	68.0	88.5	7.0	4.5	168.0
	筑西市	門井	145.5	58.0	38.0	67.0	308.5
	古河市	古河	120.5	51.5	21.0	5.5	198.5
	筑西市	下館	139.5	65.5	33.0	37.0	275.0
	石岡市	碓井	42.5	59.5	17.5	57.0	176.5
	下妻市	下妻	101.5	60.0	98.0	9.5	269.0
	坂東市	坂東	9.0	32.5	104.0	7.0	152.5
	鹿嶋市	鹿嶋	30.5	14.0	19.5	102.5	166.5
栃木県	那須町	那須	82.0	48.0	19.0	2.5	151.5
	日光市	五十里	90.5	39.5	37.0	0.5	167.5
	那須塩原市	黒磯	106.0	33.5	26.0	2.0	167.5
	大田原市	大田原	95.0	72.0	13.5	2.5	183.0
	日光市	今市	110.0	86.5	53.5	0.0	250.0
	塩谷町	塩谷	92.0	42.5	42.0	3.0	179.5
	鹿沼市	鹿沼	92.0	60.0	75.5	1.5	229.0
	佐野市	葛生	99.0	54.5	13.5	1.0	168.0
	真岡市	真岡	103.0	22.0	26.5	9.5	161.0
	足利市	足利	98.0	48.0	9.0	0.5	155.5
小山市	小山	85.0	30.0	28.5	14.0	157.5	
群馬県	桐生市	桐生	91.5	58.5	7.0	9.0	166.0
	久喜市	久喜	188.5	43.5	30.0	1.0	263.0
埼玉県	蕨市	蕨	103.0	66.5	25.0	0.0	194.5
	板区	さいたま	65.5	48.0	42.5	2.5	158.5
	所沢市	所沢	75.5	104.0	37.5	0.5	217.5
	青梅市	青梅	140.0	52.5	32.0	0.5	225.0
東京都	練馬区	練馬	57.0	44.5	48.0	2.5	152.0
	八王子市	八王子	134.5	96.0	48.5	1.0	270.0
	府中市	府中	71.0	123.0	56.5	2.0	252.5
	世田谷区	世田谷	17.0	153.5	89.0	4.0	263.5
	大島町	大島北ノ山	72.0	4.0	88.0	2.5	166.5
千葉県	我孫子市	我孫子	85.0	11.5	148.5	6.0	251.0
	君津市	坂根	0.5	87.0	64.5	2.5	154.5
	相模原市	相模湖	93.5	36.0	38.5	0.5	168.5
神奈川県	相模原市	相模原中央	12.0	102.0	64.0	2.0	180.0
	山北町	丹波湖	110.0	1.5	43.5	0.5	155.5
	海老名市	海老名	13.5	98.0	108.0	0.5	220.0
	藤沢市	辻堂	17.5	29.5	113.0	0.0	160.0
	箱根町	箱根	113.5	0.0	39.0	0.5	153.0
山梨県	山中郡村	山中	70.0	65.5	29.5	0.0	165.0
静岡県	伊豆市	湯ヶ島	34.0	22.5	156.0	2.0	214.5
	伊豆市	天城山	107.0	59.0	168.5	7.0	341.5
	愛伊豆町	稲取	51.5	14.5	91.0	0.0	157.0
愛知県	一宮市	一宮	173.0	67.0	32.0	0.0	272.0
	愛西市	愛西	89.0	83.0	30.5	0.0	202.5
	豊田市	豊田	44.5	78.0	47.0	0.0	169.5
	東海市	東海	90.5	102.0	47.5	0.0	240.0
	豊田市	阿蔵	84.5	3.5	98.0	0.0	186.0
	岡崎市	岡崎	41.0	283.5	143.0	0.0	447.5
	新城市	作手	84.0	9.0	98.0	0.0	191.0
	新城市	新城	72.5	1.0	89.5	0.0	163.0
	一色町	一色	44.5	46.0	118.5	0.0	209.0
	蒲郡市	蒲郡	9.5	210.5	146.0	0.0	366.0
	南知多町	南知多	2.5	10.0	149.0	0.0	161.5
	豊橋市	豊橋	226.0	7.5	118.0	0.0	351.5
岐阜県	田原市	田原	10.0	8.0	153.0	0.0	171.0
	高山市	六軒	135.0	7.0	14.0	0.0	156.0
	下呂市	金山	111.0	19.0	22.5	0.0	152.5
三重県	多治見市	多治見	47.0	78.0	26.5	0.0	151.5
	鳥羽市	鳥羽	6.5	28.5	206.5	0.0	241.5

注意：アメダスは観測地点が多いため、期間中の降水量の合計が150mm以上の地点

○気象官署とアメダスの最大1時間降水量表

平成20年8月28日00時～31日09時

気象官署

都道府県	官署名	降水量(mm)	月日	時分
茨城県	水戸	32.0	8/29	05:46
栃木県	宇都宮	38.0	8/29	22:34
	日光(特)	24.0	8/30	00:42
群馬県	前橋	17.5	8/28	18:13
	碓井	51.0	8/28	17:02
埼玉県	狭父(特)	13.5	8/28	15:54
	熊子	13.5	8/31	00:07
	千葉	39.5	8/30	22:04
	龍山(特)	38.5	8/30	20:47
	勝浦(特)	8.5	8/30	20:42
	東京	25.5	8/29	23:16
東京都	大島	31.5	8/30	04:18
	三宅島	24.0	8/30	22:32
	八丈島	16.0	8/29	20:46
神奈川県	横浜	12.5	8/29	04:59
新潟県	新潟	4.5	8/29	22:22
	高田(特)	2.0	8/29	21:52
	相川(特)	5.5	8/28	15:27
富山県	富山	5.5	8/28	20:55
	伏木(特)	5.5	8/28	19:25
石川県	金沢	22.5	8/28	15:19
	輪島	18.5	8/29	13:33
福井県	福井	2.5	8/29	11:36
	敦賀(特)	1.0	8/30	10:36

都道府県	官署名	降水量(mm)	月日	時分
山梨県	甲府	16.5	8/28	18:59
	河口湖(特)	15.5	8/30	03:40
長野県	長野	16.0	8/30	08:14
	松本(特)	9.0	8/30	14:54
	飯田(特)	15.0	8/31	20:17
	軽井沢	44.0	8/30	06:45
岐阜県	関市(特)	14.0	8/30	06:26
	岐阜	28.5	8/28	21:39
	高山(特)	33.5	8/28	20:06
静岡県	静岡	13.5	8/30	02:50
	浜松(特)	7.5	8/30	12:22
	御前崎	13.0	8/30	11:42
	三島(特)	18.5	8/28	08:25
	石廊崎(特)	13.0	8/29	23:55
愛知県	副都心(特)	43.5	8/30	02:35
	名古屋	84.0	8/29	00:22
	伊勢強(特)	26.0	8/30	10:21
三重県	津	22.5	8/29	14:39
	尾鷲(特)	88.5	8/29	17:29
	四日市(特)	10.5	8/30	16:05
	上野(特)	11.0	8/30	08:07

(特)は特別地域気象観測所

アメダス

最大1時間降水量40mm以上の地点

都県名	市町村名	アメダス地点名	降水量(mm)	月日	時分
茨城県	北茨城市	花園	60.0	08/29	01:00
	大子町	大子	54.5	08/29	02:20
	筑西市	門井	57.5	08/28	19:00
	笠間市	笠間	50.5	08/29	04:50
	古河市	古河	51.0	08/28	21:51
	筑西市	下館	49.0	08/28	17:40
	石岡市	碓氷	44.0	08/29	04:30
	下妻市	下妻	49.0	08/30	22:15
	土浦市	土浦	49.5	08/29	04:37
	鹿嶋市	鹿嶋	63.0	08/31	01:00
栃木県	那須塩原市	黒磯	41.0	08/28	20:40
	大田原市	大田原	43.5	08/28	20:50
	日光市	今市	56.5	08/28	18:34
	高根沢町	高根沢	42.5	08/29	23:00
	那須烏山市	烏山	47.0	08/28	22:30
	鹿沼市	鹿沼	44.5	08/30	15:55
	佐野市	葛生	53.5	08/28	17:50
	真岡市	真岡	49.5	08/29	00:10
	沼田市	沼田	50.5	08/29	21:50
	群馬県	高崎市	榛名山	40.5	08/29
埼玉県	桐生市	桐生	46.0	08/29	20:30
	久喜市	久喜	77.0	08/28	20:52
東京都	奥多摩町	小河内	41.0	08/29	19:40
	青梅市	青梅	55.0	08/28	22:37
	八王子市	八王子	63.0	08/29	02:08
	府中市	府中	58.5	08/29	03:28
千葉県	世田谷区	世田谷	54.0	08/29	23:30
	我孫子市	我孫子	105.0	08/30	19:14
	市原市	牛久	45.0	08/29	06:31
	君津市	坂柳	43.5	08/29	06:13
神奈川県	大田区	大田	40.0	08/30	20:10
	相模原市	相模原中央	62.0	08/29	02:40
	山北町	丹沢湖	43.0	08/28	13:30
	海老名市	海老名	45.5	08/29	23:07
	藤沢市	辻堂	60.5	08/30	00:50
	三浦市	三浦	47.0	08/30	05:20
長野県	上田市	菅平	44.0	08/30	02:27
山梨県	茅野市	白樺湖	40.0	08/30	06:40
	身延町	切石	45.5	08/28	17:32
静岡県	川根本町	川根本町	59.5	08/28	15:49
	伊豆市	土肥	43.5	08/30	03:20
	伊豆市	瀬ヶ島	54.5	08/30	02:40
	伊豆市	天城山	53.5	08/30	02:10
愛知県	一宮市	一宮	120.0	08/28	23:10
	愛西市	愛西	51.5	08/28	24:00
	東海市	東海	56.5	08/29	05:15
	岡崎市	岡崎	146.5	08/29	02:00
	新城市	新城	42.0	08/28	12:21
	蒲郡市	蒲郡	71.5	08/29	03:31
岐阜県	豊橋市	豊橋	76.0	08/28	14:50
	高山市	清見	41.5	08/28	19:20
	高山市	六蔵	73.0	08/28	19:30
	郡上市	八幡	44.0	08/28	20:20
	美濃市	美濃	60.5	08/28	22:34
	揖斐川町	揖斐川	64.5	08/29	12:21
三重県	桑名市	桑名	56.5	08/29	01:50
	多治見市	多治見	42.0	08/29	00:55
	いなべ市	北勢	60.0	08/29	12:50
石川県	鳥羽市	鳥羽	72.5	08/30	10:54
	輪島市	門前	42.5	08/29	06:00
福井県	勝山市	勝山	58.5	08/28	17:10
	大野市	大野	64.5	08/28	17:07
	池田町	板垣	56.5	08/28	17:40
大野市	丸頭	43.5	08/28	18:30	

注意：アメダスは観測地点が多い  
ため、最大1時間降水量が40mm以上  
の地点のみを掲載しています。

気象官署とアメダスの極値更新状況

気象官署

統計開始以来及び8月としての極値更新は共にありませんでした。

アメダス（統計期間10年以上の観測所）

○日降水量（2008年8月28日00時～31時09時）

■統計開始以来の極値更新

都県名	市町村名	アメダス地点名	更新値		従来値		統計開始年月
			降水量(mm)	更新月日	降水量(mm)	従来年月日	
愛知県	岡崎市	岡崎	263.5	8/29	179	2000/09/12	1976/01

■8月としての極値更新

都県名	市町村名	アメダス地点名	更新値		従来値		統計開始年月
			降水量(mm)	更新月日	降水量(mm)	従来年月日	
愛知県	一宮市	一宮	173.0	8/28	135	1977/08/17	1976/08
	岡崎市	岡崎	263.5	8/29	159	1982/08/03	1976/08
	南知多町	南知多	149.0	8/30	136	1982/08/01	1976/08
福井県	池田町	板垣	113.5	8/28	97	1983/08/18	1976/08

○最大1時間降水量（2008年8月28日00時～31時09時）

■統計開始以来の極値更新

都県名	市町村名	アメダス地点名	更新値			従来値		統計開始年月
			降水量(mm)	更新月日	時分	降水量(mm)	従来年月日	
茨城県	筑西市	門井	57.5	08/28	19:00	53	1989/09/10	1982/06
埼玉県	久喜市	久喜	77.0	08/28	20:52	62	1983/09/07	1976/04
東京都	八王子市	八王子	63.0	08/29	02:08	62	1998/07/30	1976/01
	府中市	府中	58.5	08/29	03:28	56	2000/09/12	1976/12
千葉県	我孫子市	我孫子	105.0	08/30	19:14	73	2003/08/05	1976/01
愛知県	一宮市	一宮	120.0	08/28	23:10	76	2004/07/10	1976/01
	岡崎市	岡崎	146.5	08/29	02:00	55	2000/09/12	1976/01
	蒲郡市	蒲郡	71.5	08/29	03:31	67	1999/08/20	1979/01
岐阜県	高山市	六蔵	73.0	08/28	19:30	54	2004/10/20	1978/11
福井県	勝山市	勝山	58.5	08/28	17:10	50	2001/08/19	1993/10
	大野市	大野	64.5	08/28	17:07	50	1985/09/07	1976/03

■ 8月としての極値更新

都県名	市町村名	アメダス地点名	更新値			従来値		統計開始年月
			降水量(mm)	更新月日	時分	降水量(mm)	従来年月日	
茨城県	北茨城市	花園	60.0	08/29	01:00	59	2003/08/21	1976/08
	筑西市	門井	57.5	08/28	19:00	47	2006/08/22	1982/08
	笠間市	笠間	50.5	08/29	04:50	42	1989/08/27	1976/08
	下妻市	下妻	49.0	08/30	22:15	49	1994/08/20	1976/08
埼玉県	熊鷹市	熊鷹	63.0	08/31	01:00	40	2005/08/12	1976/08
	久喜市	久喜	77.0	08/28	20:52	57	1997/08/14	1976/08
東京都	八王子市	八王子	63.0	08/29	02:08	48	2003/08/08	1976/08
	府中市	府中	58.5	08/29	03:28	50	1997/08/23	1977/08
千葉県	我孫子市	我孫子	105.0	08/30	19:14	73	2003/08/05	1976/08
	市原市	牛久	45.0	08/29	06:31	38	2001/08/26	1976/08
神奈川県	藤沢市	辻堂	60.5	08/30	00:50	32	1999/08/14	1992/08
山梨県	身延町	切石	45.5	08/28	17:32	38	1981/08/22	1978/08
愛知県	一宮市	一宮	120.0	08/28	23:10	59	1999/08/21	1976/08
	愛西市	愛西	51.5	08/28	24:00	49	1988/08/24	1979/08
	東海市	東海	56.5	08/29	05:15	37	1982/08/02	1976/08
	岡崎市	岡崎	146.5	08/29	02:00	42	1980/08/22	1976/08
岐阜県	蒲郡市	蒲郡	71.5	08/29	03:31	67	1999/08/20	1979/08
	高山市	丹生川	39.5	08/28	20:10	33	2008/08/19	1991/08
三重県	高山市	六蔵	73.0	08/28	19:30	35	1996/08/15	1979/08
	いなべ市	北勢	60.0	08/29	12:50	49	1999/08/21	1976/08
福井県	勝山市	勝山	58.5	08/28	17:10	50	2001/08/19	1994/08
	大野市	大野	64.5	08/28	17:07	36	1985/08/19	1976/08
	大野市	板垣	56.5	08/28	17:40	44	1982/08/24	1976/08

3 警報等の発表状況

平成20年8月28日00時～31日09時の期間に発表された警報及び土砂災害警戒情報を表示します。表示は発表された県に色を塗ることで示します。なお、灰色で表示の範囲は東京管区外の府県、白色は発表されなかった都県です。



※警報等の発表・解除時刻、対象細分区域など、より詳細な情報は各地方気象台が発表する「気象速報」をご覧くださいか、または該当する気象台に直接お問い合わせください。

最新の注意報・警報の発表状況は、気象庁ホームページでご確認ください。  
<http://www.jma.go.jp/jp/warn/>

#### 4 指定河川洪水予報発表状況

(国土交通省と気象庁が共同で発表したもののみ)

平成20年8月28日00時～8月31日09時

洪水予報区域名	番号	洪水予報	発表日時	発表
小貝川	第1号	洪水注意報(発表)	平成20年8月29日 0時10分	下館河川事務所・水戸地方気象台 ・宇都宮地方気象台
	第2号	洪水注意報	平成20年8月29日 3時00分	
	第3号	洪水警報	平成20年8月29日 7時10分	
	第4号	洪水警報	平成20年8月29日 7時40分	
	第5号	洪水警報	平成20年8月29日 9時55分	
	第6号	洪水警報	平成20年8月29日 12時40分	
	第7号	洪水注意報	平成20年8月29日 18時00分	
	第8号	洪水注意報	平成20年8月30日 2時15分	
	第9号	洪水注意報	平成20年8月30日 10時20分	
	第10号	洪水注意報解除	平成20年8月30日 16時40分	
入間川流域	第1号	洪水注意報(発表)	平成20年8月29日 0時50分	荒川上流河川事務所・熊谷地方気象台
	第2号	洪水注意報解除	平成20年8月29日 6時00分	
中川	第1号	洪水注意報(発表)	平成20年8月31日 0時35分	江戸川河川事務所・気象庁予報部 ・熊谷地方気象台
	第2号	洪水注意報解除	平成20年8月31日 4時40分	
浅川	第1号	洪水警報	平成20年8月29日 0時30分	京浜河川事務所・気象庁予報部
	第2号	洪水注意報(警報解除)	平成20年8月29日 1時10分	
	第3号	洪水警報(発表)	平成20年8月29日 1時55分	
	第4号	洪水注意報(警報解除)	平成20年8月29日 3時50分	
	第5号	洪水注意報解除	平成20年8月29日 4時45分	
多摩川	第1号	洪水警報(発表)	平成20年8月29日 3時30分	関東地方整備局・気象庁予報部
	第2号	洪水警報	平成20年8月29日 4時30分	
	第3号	洪水注意報(警報解除)	平成20年8月29日 5時50分	
	第4号	洪水注意報解除	平成20年8月29日 7時50分	
鶴見川	第1号	洪水注意報(発表)	平成20年8月30日 0時40分	京浜河川事務所・横浜地方気象台
	第2号	洪水注意報解除	平成20年8月30日 3時10分	
庄内川	第1号	洪水注意報(発表)	平成20年8月29日 2時15分	庄内川河川事務所・名古屋地方気象台
	第2号	洪水注意報(発表)	平成20年8月29日 3時30分	
	第3号	洪水注意報(発表)	平成20年8月29日 4時20分	
	第4号	洪水注意報解除	平成20年8月29日 8時30分	

この表は31日9時現在までの発表状況です。

最新の洪水予報の発表状況は、気象庁ホームページでご確認ください。

<http://www.jma.go.jp/jp/flood/>

問い合わせ先

東京管区気象台

技術部 気候・調査課

※ 速報の内容について、私的使用又は引用等著作権法上認められた行為を除き、東京管区気象台に無断で転載等を行うことはできません。また、引用を行う際は適宜の方法により、必ず出所（東京管区気象台）を明示してください。速報の内容の全部または一部について、東京管区気象台に無断で改変を行うことはできません。



# 東京湾で青潮

## 千歳港から船橋港へ沖まで確認

東京湾の千歳港から船橋港 大規模な青潮が発生した。千歳港から船橋港へ沖まで確認

午後3時ごろまでに確認したところ、市原市から船橋市にかけて、一番広がついていり、湾では、北東の風が吹くと、海面の色が乳青色や乳白色に見える。青潮が長引くと、アサリが死ぬなど漁業への影響も心配される。



千歳市沖の東京湾に発生した青潮。22日午後1時38分、千歳市美浜区、本社へりから、上田幸一撮影

