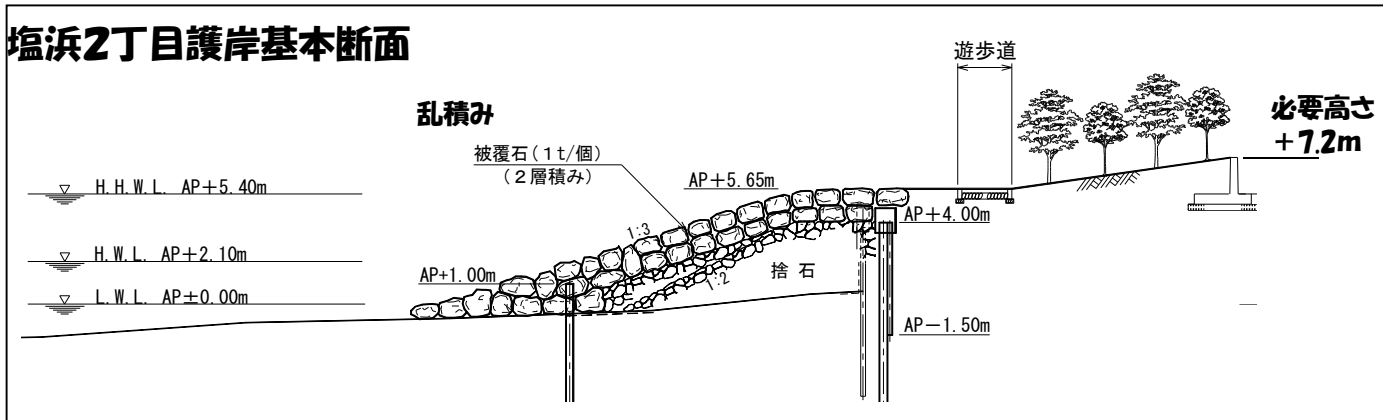
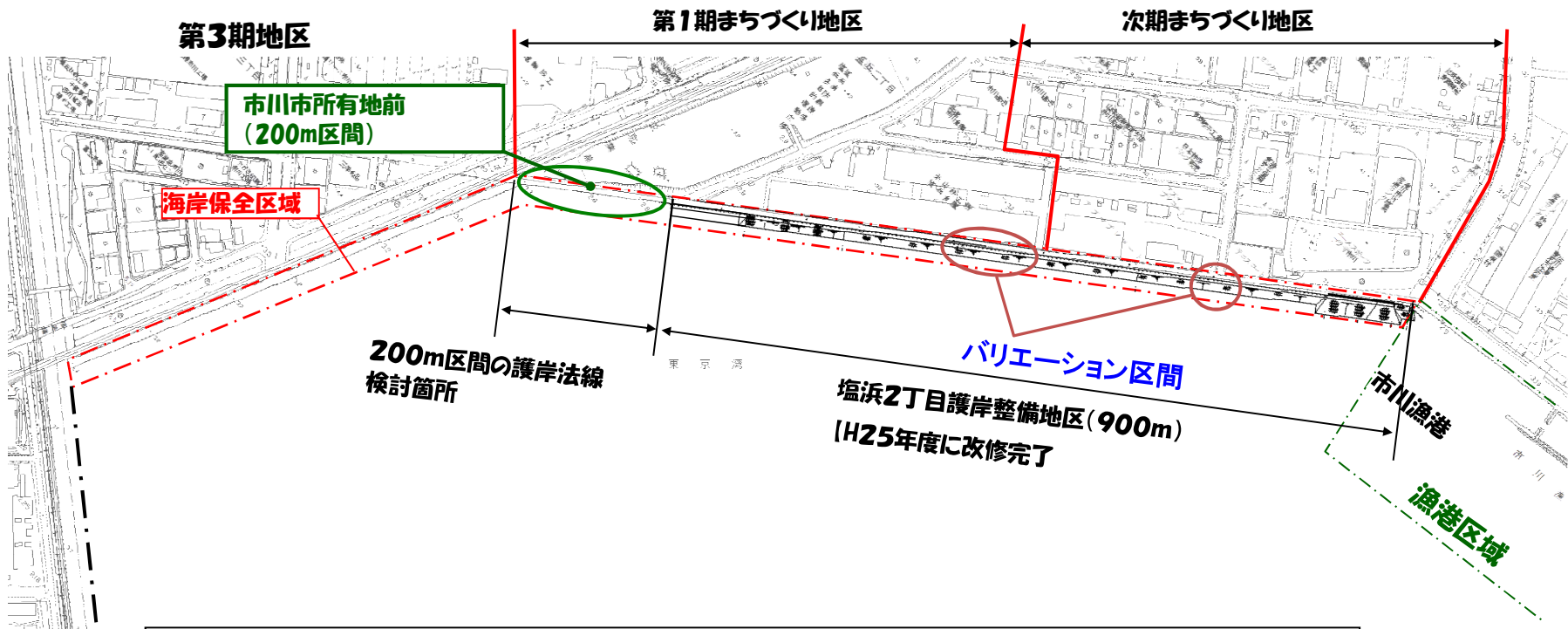


■ 塩浜2丁目200m区間の護岸整備方針の決定

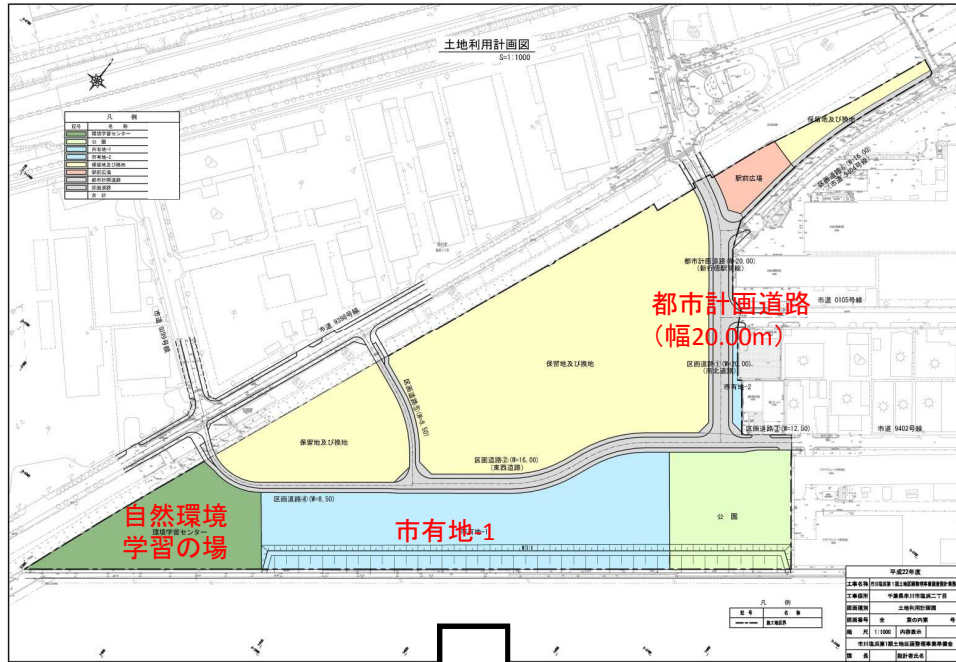
1. 全体位置図

資料2



「第36回 行徳臨海部まちづくり懇談会」
資料より抜粋

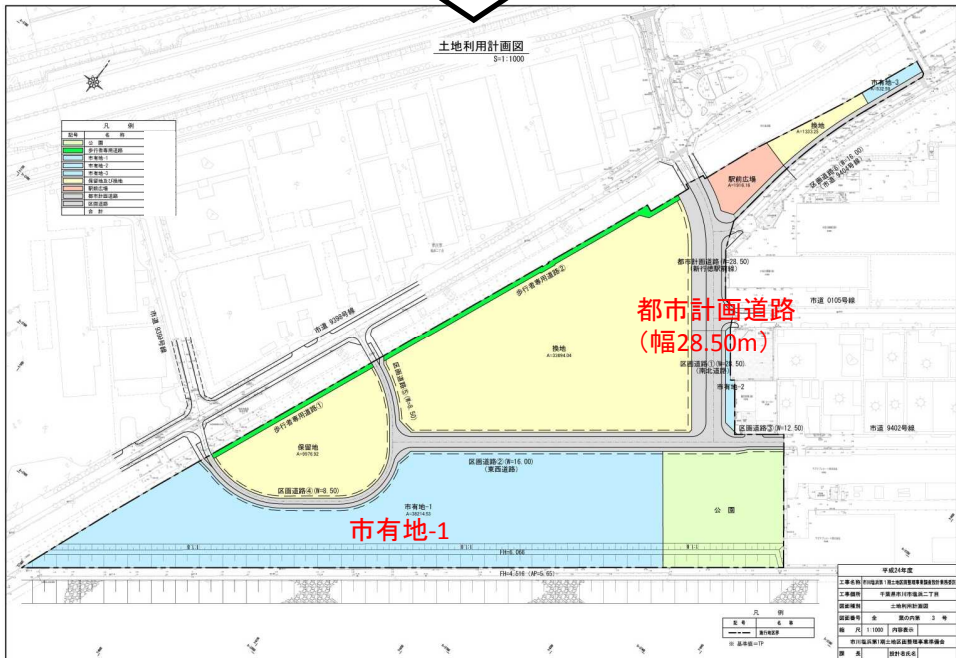
「市川塩浜第1期土地区画整理事業 土地利用計画図」



現計画

護岸検討方針

200m区間の護岸整備については、背後地が商業地としての利用ということから、これまでの護岸の延長線上に従来の護岸を整備することを基本として今後の事業を進める。



変更