

CHIBAちば

平成25年

千葉県観光入込調査報告書



千葉県マスコットキャラクター

「チーパくん」



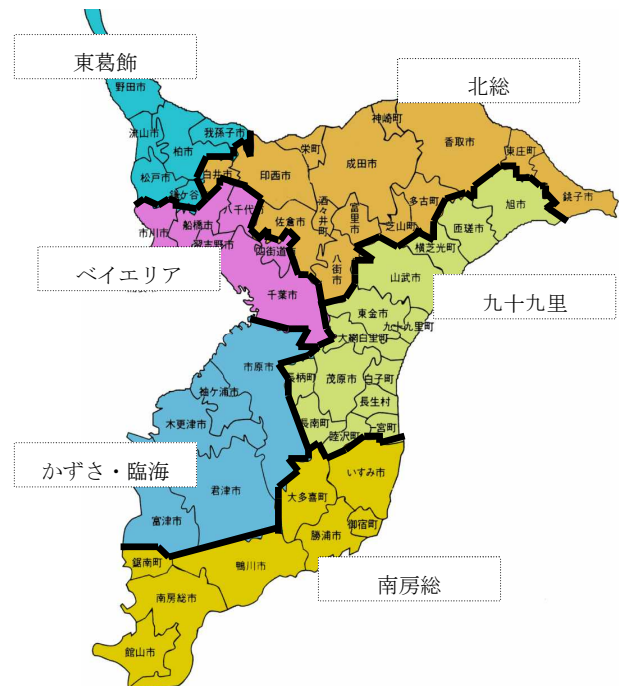
千葉県商工労働部観光企画課

地域を構成する市町村

※ 平成 26 年 1 月 1 日現在



(参考) 観光立県推進基本計画における地域区分



目 次

1	平成25年観光入込調査について.....	1
	(1) 調査時期	1
	(2) 調査対象	1
	(3) 調査方法	1
	(4) 用語の定義	2
2	平成25年観光入込調査の結果について.....	3
	(1) 平成25年観光入込調査の概要	3
	(2) 観光入込客数（延べ人数）の推移（過去5年間）	4
	(3) 観光入込客の状況	4
	(4) 宿泊客の状況	6
	(5) 観光地点等分類別の入込客数（延べ人数）の状況	8
	(6) 外国人宿泊客の状況	9
	(7) 観光入込客数（延べ人数）の多かった観光地点等	11
3	観光入込客数（延べ人数）等の推移について.....	12
4	市町村別の入込状況について.....	14
5	海水浴場等の入込状況について.....	24
6	ゴルフ場の入込状況について.....	26
7	観光入込客数（実人数）及び観光消費額に関する調査の結果について.....	28
	(1) 観光地点パラメータ調査（サンプル調査）	28
	(2) 観光入込客数（実人数）の推計結果	29
	(3) 属性別の観光消費額単価	30
	(4) 観光消費額の推計結果	31
	(5) 経済波及効果の推計結果	32
	【参考】 「観光入込客統計に関する共通基準」（平成21年12月国土交通省観光庁策定）について.....	33
	(1) 「共通基準」の目的と意義	33
	(2) 「共通基準」による観光地点等分類	34

1 平成25年観光入込調査について

観光入込調査については、昭和35年以降、毎年、各市町村が調査した管内の観光入込客数等を県が集計しています。

平成22年の調査から、「観光入込客統計に関する共通基準」（平成21年12月国土交通省観光庁策定。以下「共通基準」という。）を採用し、調査対象施設等を見直すなど、調査方法を全面的に改めました。

なお、宿泊客数（延べ人数）については、これまでと同様、県独自の基準により調査を行っています。

（1）調査時期

平成25年1月1日～12月31日

（2）調査対象

①「観光地点」及び「行祭事・イベント」

「観光地点」については、次の（ア）～（ウ）に掲げる要件の全てを満たすもの、「行祭事・イベント」については、（イ）及び（ウ）の要件を満たすものを集計の対象としています。

（ア）非日常利用が多い（月1回以上の頻度で訪問する人数の割合が半分未満）と判断される地点であること。

（イ）観光入込客数が適切に把握できる地点であること。

（ウ）前年の観光入込客数が年間1万人以上、若しくは前年の特定月の観光入込客数が5千人以上であること。（なお、本年の途中で観光入込客数が本要件を満たすこととなった観光地点等は集計の対象としています。）

②「宿泊施設」

観光客の利用が大半を占めると推測されるホテル・旅館、民宿・ペンション等の民営宿泊施設、ユースホステル、社会教育施設、公共の宿泊施設、キャンプ場

（3）調査方法

①「観光地点」及び「行祭事・イベント」

（ア）「観光地点等入込客数（延べ人数）」調査（全数調査）

四半期ごとに、市町村が観光地点の管理者、行祭事・イベントの実施者等に対して入込客数を調査し、県が集計しました。

（イ）「観光入込客数（実人数）」及び「観光消費額」に関する調査

i) 観光地点パラメータ調査（サンプル調査）

県内の観光地点（15地点、P28参照）を訪れた観光客を対象に、四半期ごとにアンケート調査を行い、属性別の構成比（観光目的・ビジネス目的・訪日外国人、県外客・県内客、宿泊客・日帰り客等）、訪問地点数、観光消費額単価等を算出しました。

ii) 統計量の推計

上記の(ア)及び(イ)の調査で得たデータを基に、観光入込客数(実人数)、観光消費額を推計しました。

②「宿泊施設」

市町村が施設の管理者に宿泊客数を調査し、県が集計しました。

(4) 用語の定義

主な用語の定義は以下のとおりです。(国の「共通基準」に従っています。)

(表1-1) 用語の定義について

用語	定義
観光	余暇、ビジネス、その他の目的のため、日常生活圏を離れ、継続して1年を超えない期間の旅行をし、また滞在する人々の諸活動
観光地点	観光・ビジネスを問わず、観光客を集客する力のある施設又はツーリズム等の観光活動の拠点となる地点 ※日常的な利用、通過型の利用がほとんどを占めると考えられる地点は対象としません。
行祭事・イベント	行祭事 ：地域住民の生活において伝統と慣行により継承されてきた、恒例として日を定め執り行う歴史的催し・祭り、郷土芸能等の集合 イベント ：常設又は特設の会場施設において行われる博覧会、見本市、コンベンション等
観光入込客	日常生活圏以外の場所へ旅行し、そこでの滞在が報酬を得ることを目的としない者のことで、観光地点及び行祭事・イベントを訪れた者で把握しています。
観光地点等入込客数 (延べ人数)	観光地点及び行祭事・イベントごとの観光入込客の総数 (単位：人地点) ※当調査結果では、「観光入込客数(延べ人数)」と表記しています。
観光入込客数 (実人数)	本県の観光地点を訪れた観光入込客をカウントした値で、例えば、1人の観光入込客が本県の複数の観光地点を訪れたとしても、1人回と数えることとなります。 (単位：人回)
観光消費額 単価	観光入込客1人の1回の旅行における県内での観光消費額 (単位：円/人回)
観光消費額	本県を訪れた観光入込客の県内での消費の総額 ※観光入込客数(実人数)と観光消費額単価を掛け合わせることで算出します。

2 平成25年観光入込調査の結果について

(1) 平成25年観光入込調査の概要

平成25年の1年間で県内の観光地点（522地点）及び行祭事・イベント（209地点）を訪れた観光入込客数（延べ人数）は、約1億6,593万人（単位：人^{にんちてん}地点）でした。また、宿泊客数（延べ人数）は、約1,542万人（単位：人^{にんはく}泊）でした。

(表2-1) 平成25年の観光入込客数（延べ人数）

(単位：千人地点)

項目	調査対象 地点数	平成25年	平成24年	対前年 増減数	対前年比 (%)
観光入込客数（延べ人数）	731 (729)	165,928	155,100	10,828	7.0
うち観光地点	522 (521)	140,347	130,647	9,700	7.4
うち行祭事・イベント	209 (208)	25,580	24,453	1,127	4.6

※端数処理を行っているため、合計と内訳が一致しない場合があります（以下の表も同様）。

※調査対象施設数欄のかっこ書きは、前年の対象地点数。

【ポイント】

平成25年の観光入込客数は、平成24年と比較して7.0%増加した。

(表2-2) 平成25年の宿泊客数（延べ人数）

(単位：千人泊)

項目	調査対象 施設数	平成25年	平成24年	対前年 増減数	対前年比 (%)
宿泊客数（延べ人数）	825 (841)	15,424	14,499	926	6.4
うち外国人宿泊客数	—	1,434	1,479	▲ 45	▲ 3.0

※宿泊客数（延べ人数）については、県独自の調査結果です。

※調査対象施設数欄のかっこ書きは、前年の対象施設数。

【ポイント】

平成25年の宿泊客数は、平成24年と比較して6.4%増加した。

(2) 観光入込客数（延べ人数）の推移（過去5年間）

平成23年の入込客数は、東日本大震災、福島第一原子力発電所事故による風評被害等により観光入込客数が大きく減少しましたが、平成24年、平成25年と回復しています。

(表2-3) 観光入込客数（延べ人数）の推移（過去5年間）

(単位：千人地点)

区分	平成25年	平成24年	平成23年	平成22年	平成21年
観光入込客数 (延べ人数)	165,928	155,100	133,353	157,050	152,155
対前年比 (%)	7.0	16.3	▲15.1	3.2	2.9

(3) 観光入込客の状況

①地域別の観光入込客数（延べ人数）の状況

東葛飾地域が約5,614万人と最も多く、次いで千葉地域（約2,862万人）、君津地域（約2,357万人）、印旛地域（約2,228万人）、安房地域（約1,124万人）、の順となっており、この5地域で全体の8割以上を占めています。

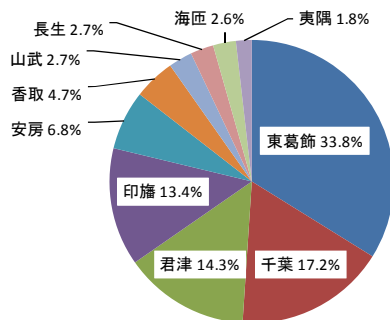
(表2-4) 地域別の観光入込客数（延べ人数）の状況

(単位：千人地点)

区分	千葉	東葛飾	印旛	香取	海匝	山武	長生	夷隅	安房	君津	合計
平成25年	28,616	56,135	22,277	7,818	4,300	4,594	4,420	2,961	11,241	23,566	165,928
平成24年	29,066	51,677	16,971	7,694	4,316	4,432	4,019	2,555	9,805	24,565	155,100
対前年増減数	▲450	4,458	5,306	125	▲16	162	401	405	1,436	▲999	10,828
対前年比 (%)	▲1.5	8.6	31.3	1.6	▲0.4	3.7	10.0	15.9	14.6	▲4.1	7.0
平成25年地域別構成比 (%)	17.2	33.8	13.4	4.7	2.6	2.7	2.7	1.8	6.8	14.3	100.0

※各地域を構成する市町村については、P14～15（表4-1）参照

【地域別構成比】



【ポイント】

平成25年の地域別の入込客数は、千葉、海匝、君津を除く全ての地域で平成24年と比較して増加した。

(参考) 観光立県ちば推進基本計画の地域区分における入込客数の状況

(単位：千人地点)

区分	ベイエリア	東葛飾	北総	九十九里	かずさ・臨海	南房総	合計
平成25年	73,560	8,127	33,144	10,234	26,661	14,202	165,928
平成24年	69,484	8,082	27,693	9,708	27,773	12,361	155,100
対前年増減数	4,076	45	5,451	526	▲1,112	1,841	10,828
対前年比 (%)	5.9	0.6	19.7	5.4	▲4.0	14.9	7.0
平成25年地域別構成比 (%)	44.3	4.9	20.0	6.2	16.1	8.6	100.0

②月別の観光入込客数（延べ人数）の状況

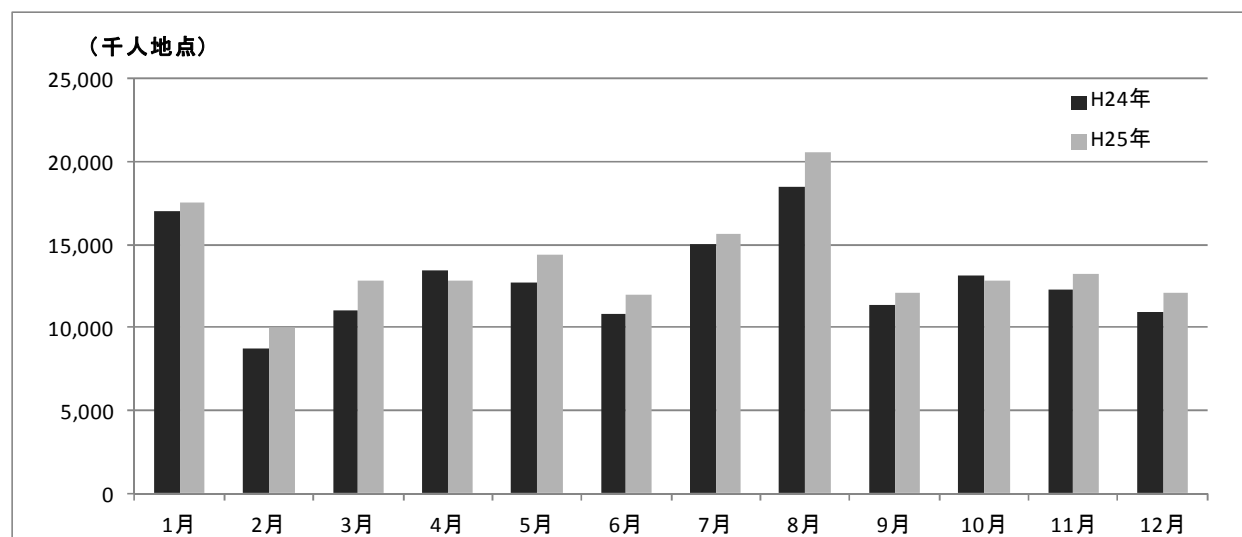
8月が約2,059万人と最も多く、次いで1月（約1,742万人）、7月（約1,565万人）、5月（約1,444万人）の順となっています。

最も少ない月は、2月（約1,003万人）で、次いで、6月（約1,200万人）、12月（約1,204万人）の順となっています。

（表2—5）月別の観光入込客数（延べ人数）の状況

（単位：千人地点）

地域名	1月	2月	3月	4月	5月	6月	7月	8月	9月	10月	11月	12月	合計
千葉	2,713	1,511	2,269	2,050	2,619	2,379	2,122	4,279	2,173	2,099	2,520	1,882	28,616
東葛飾	3,691	3,265	4,658	4,787	4,626	3,973	5,726	6,617	4,363	4,674	4,732	5,023	56,135
印旛	4,721	1,008	1,073	1,685	2,309	1,570	1,925	1,883	1,413	1,899	1,534	1,257	22,277
香取	1,316	410	468	648	538	645	770	540	439	927	710	408	7,818
海匝	621	208	240	273	352	213	452	595	278	310	443	313	4,300
山武	668	256	310	277	308	219	545	1,052	268	210	294	187	4,594
長生	329	225	298	241	274	265	1,152	506	308	263	296	264	4,420
夷隅	112	266	276	160	184	167	265	693	393	138	174	133	2,961
安房	1,353	1,320	1,164	703	973	684	851	1,562	718	647	693	572	11,241
君津	1,898	1,563	2,124	2,004	2,252	1,888	1,838	2,864	1,697	1,621	1,812	2,005	23,566
平成25年	17,421	10,033	12,879	12,827	14,436	12,004	15,646	20,592	12,050	12,789	13,207	12,044	165,928
平成24年	17,052	8,718	11,092	13,466	12,736	10,884	15,012	18,452	11,390	13,119	12,279	10,901	155,100
対前年増減数	369	1,315	1,787	▲ 638	1,700	1,120	634	2,140	660	▲ 330	928	1,143	10,828
対前年比(%)	2.2	15.1	16.1	▲ 4.7	13.3	10.3	4.2	11.6	5.8	▲ 2.5	7.6	10.5	7.0
平成25年月別構成比(%)	10.5	6.0	7.8	7.7	8.7	7.2	9.4	12.4	7.3	7.7	8.0	7.3	100.0



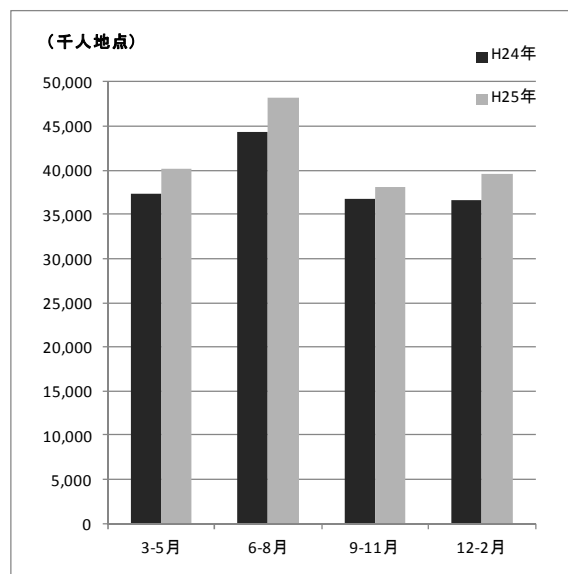
【ポイント】

平成25年の月別入込客数は、4月、10月を除く全ての月で、平成24年を上回った。

(表 2—6) 四季別の観光入込客数(延べ人数)の状況

(単位:千人地点)

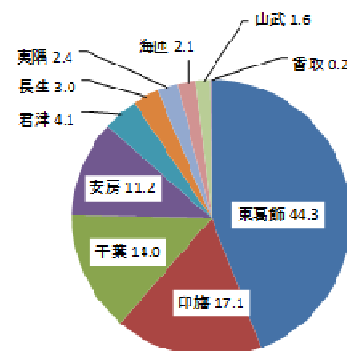
地域名	3-5月	6-8月	9-11月	12-2月	合計
千葉	6,938	8,779	6,792	6,106	28,616
東葛飾	14,070	16,316	13,769	11,979	56,135
印旛	5,066	5,379	4,846	6,986	22,277
香取	1,654	1,955	2,076	2,134	7,818
海匝	865	1,261	1,032	1,142	4,300
山武	895	1,816	772	1,110	4,594
長生	813	1,922	867	817	4,420
夷隅	620	1,125	704	512	2,961
安房	2,840	3,097	2,058	3,245	11,241
君津	6,380	6,590	5,130	5,466	23,566
平成25年	40,142	48,241	38,046	39,498	165,928
対前年比(%)	7.6	8.8	3.4	7.7	7.0
平成25年月別構成比(%)	24.2	29.1	22.9	23.8	100.0



(4) 宿泊客の状況

①地域別の宿泊客数(延べ人数)の状況

東葛飾地域(約683万人)が最も多く、次いで印旛地域(約264万人)、千葉地域(約217万人)、安房地域(約173万人)の順となっています。この4地域で、県全体の8割以上を占めています。



(表 2—7) 地域別の宿泊客数の状況

(単位:千人泊)

区分	千葉	東葛飾	印旛	香取	海匝	山武	長生	夷隅	安房	君津	合計
平成25年	2,166	6,831	2,642	33	319	240	457	377	1,731	630	15,424
平成24年	2,049	6,375	2,634	31	288	224	456	352	1,515	574	14,499
対前年増減数	117	456	7	1	31	16	1	25	216	56	926
対前年比(%)	5.7	7.1	0.3	4.4	10.6	7.1	0.1	7.2	14.2	9.7	6.4
平成25年地域別構成比(%)	14.0%	44.3%	17.1%	0.2%	2.1%	1.6%	3.0%	2.4%	11.2%	4.1%	100.0

※宿泊客数(延べ人数)については、県独自の調査結果です。

(参考) 観光立県ちば推進基本計画の地域区分における宿泊客数の状況

(単位:千人泊)

区分	ベイエリア	東葛飾	北総	九十九里	かずさ・臨海	南房総	合計
平成25年	8,570	251	2,852	838	805	2,108	15,424
平成24年	7,987	249	2,839	795	762	1,867	14,499
対前年増減数	584	1	13	43	44	241	926
対前年比(%)	7.3	0.6	0.5	5.4	5.7	12.9	6.4
平成25年地域別構成比(%)	55.6	1.6	18.5	5.4	5.2	13.7	100.0

②月別の宿泊客数（延べ人数）の状況

最も多い月は、8月（約179万人）で、次いで3月（約141万人）、7月（約140万人）の順となっています。

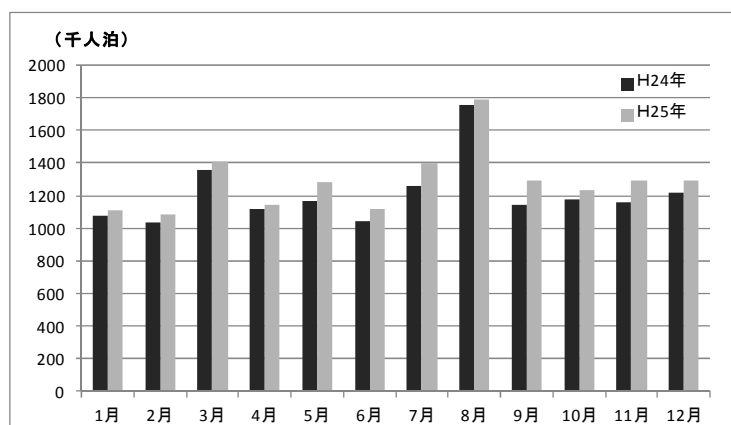
最も少ない月は、2月（約108万人）で、次いで1月（約111万人）の順となっています。

（表2-8）月別の宿泊客数の状況

（単位：千人泊）

地域名	1月	2月	3月	4月	5月	6月	7月	8月	9月	10月	11月	12月	合計
千葉	152	146	200	164	175	160	183	225	180	193	189	197	2,166
東葛飾	515	474	646	502	598	512	605	651	591	566	602	571	6,831
印旛	178	181	213	229	215	215	251	277	223	223	212	225	2,642
香取	1	2	2	2	3	4	5	4	3	3	1	2	33
海匝	26	23	28	21	27	22	28	43	24	24	26	29	319
山武	14	16	22	16	17	13	27	45	17	15	17	20	240
長生	24	36	56	30	36	23	37	86	36	26	29	38	457
夷隅	26	26	40	25	25	21	36	67	27	24	30	30	377
安房	133	139	150	101	128	99	170	295	139	114	131	131	1,731
君津	40	38	51	48	61	44	59	93	53	47	50	46	630
平成25年	1,108	1,082	1,408	1,140	1,285	1,114	1,400	1,786	1,291	1,235	1,288	1,288	15,424
平成24年	1,076	1,035	1,354	1,119	1,168	1,040	1,256	1,757	1,144	1,174	1,158	1,217	14,499
対前年増減数	32	47	54	21	117	73	144	29	147	60	131	71	926
対前年比(%)	3.0	4.5	4.0	1.9	10.1	7.1	11.4	1.7	12.9	5.1	11.3	5.8	6.4
平成25年別構成比(%)	7.2	7.0	9.1	7.4	8.3	7.2	9.1	11.6	8.4	8.0	8.4	8.4	100.0

※宿泊客数（延べ人数）については、県独自の調査結果です。



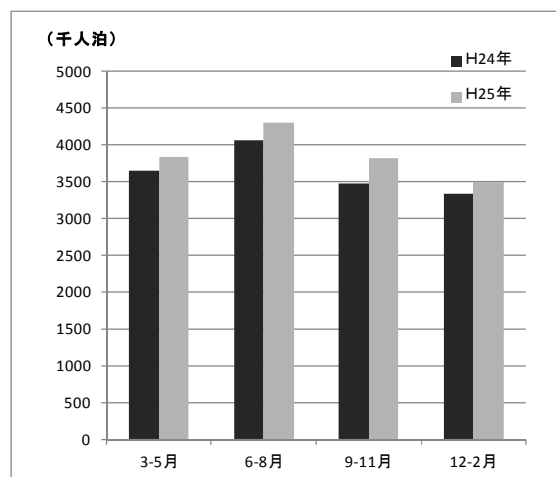
【ポイント】

宿泊客数を月別に見ると、すべての月で平成24年を上回った。

（表2-9）四季別の宿泊客数の状況

（単位：千人泊）

地域名	3-5月	6-8月	9-11月	12-2月	合計
千葉	540	568	562	496	2,166
東葛飾	1,746	1,767	1,758	1,560	6,831
印旛	657	743	658	584	2,642
香取	7	13	8	4	33
海匝	76	92	74	77	319
山武	55	85	49	50	240
長生	122	146	91	98	457
夷隅	90	124	81	82	377
安房	380	563	384	404	1,731
君津	160	197	150	124	630
平成25年	3,833	4,299	3,814	3,478	15,424
平成24年	3,641	4,053	3,476	3,328	14,499
対前年増減数	192	246	338	150	926
対前年比(%)	5.3	6.1	9.7	4.5	6.4
平成25年別構成比(%)	24.8	27.9	24.7	22.5	100.0



(5) 観光地点等分類別の入込客数（延べ人数）の状況

①観光地点数及び行祭事・イベント数

「共通基準」の観光地点等分類別（P 3 5 参照）の調査対象地点数は、ゴルフ場、海水浴場、テーマパーク等の「スポーツ・レクリエーション」が281地点と最も多く、次いで神社・仏閣、博物館、美術館、動・植物園等の「歴史・文化」が134地点で続いています。また、行祭事・イベントは209地点となっています。

(表2-10) 観光地点数及び行祭事・イベント数

本県総数	観光地点							行祭事・イベント
	観光地点総数	自然	歴史・文化	温泉・健康	スポーツ・レクリエーション	都市型観光	その他	
731	522	32	134	25	281	23	27	209

②観光地点等分類別の観光入込客数（延べ人数）

「共通基準」の観光地点等分類別の観光入込客数（延べ人数）は、「スポーツ・レクリエーション」が約6,511万人（構成比39.2%）と最も多く、次いで「歴史・文化」が約2,500万人（構成比15.1%）、道の駅、パーキングエリア等の「その他」が約2,221万人（構成比13.4%）となっています。

また、「行祭事・イベント」は、約2,558万人（構成比15.4%）となっています。

(表2-11) 観光地点等分類別の観光入込客数（延べ人数）

(単位：千人地点)

大分類	中分類	小分類（主なもの）	平成25年	平成24年	対前年比（%）	平成25年分類別構成比（%）
観光地点	自然	山岳	2,901	2,426	▲ 19.6	1.7
		湖沼				
		海岸				
	歴史・文化	神社・仏閣	24,996	25,132	▲ 0.5	15.1
		博物館				
		美術館				
		動・植物園				
		産業観光				
	温泉・健康	温泉地	4,578	4,167	9.9	2.8
	スポーツ・レクリエーション	スポーツ・レクリエーション施設	65,108	59,311	9.8	39.2
海水浴場						
公園						
テーマパーク						
都市型観光	商業施設	20,559	16,555	24.2	12.4	
その他	道の駅、パーキングエリア等	22,206	23,058	▲ 3.7	13.4	
		小計	140,347	130,647	7.4	84.6
行祭事・イベント	行祭事・イベント	行・祭事	25,580	24,453	4.6	15.4
		花見				
		花火大会				
		スポーツ観戦				
		合計	165,928	155,100	7.0	100.0

(6) 外国人宿泊客の状況

①国・地域別の外国人宿泊客数の状況

外国人宿泊客数の総数は約143万人でした。国・地域別では、中国（約29万人）が最も多く、以下、北米（約25万人）、台湾（約18万人）と続きます。

(表 2 - 1 2) 国・地域別の外国人宿泊客数の状況

(単位：千人泊)

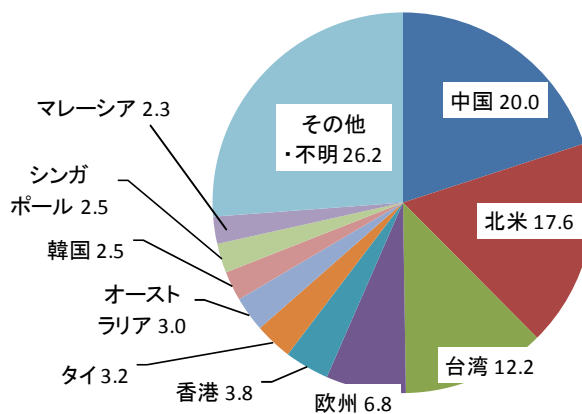
区分	中国	台湾	香港	韓国	北米	欧州	オーストラリア	シンガポール	タイ	マレーシア	その他・不明	合計
平成25年	286	175	55	35	252	98	43	35	46	33	376	1,434
平成24年	400	124	60	29	272	96	66	37	43	27	325	1,479
増減数	▲ 114	51	▲ 5	6	▲ 20	2	▲ 23	▲ 2	3	6	50	▲ 45
対前年比 (%)	▲ 28.4	41.2	▲ 8.9	19.1	▲ 7.4	1.9	▲ 35.3	▲ 4.6	7.0	22.9	15.4	▲ 3.0
平成25年 国・地域別 構成比 (%)	20.0	12.2	3.8	2.5	17.6	6.8	3.0	2.5	3.2	2.3	26.2	100.0

※外国人宿泊客数（国・地域別）については、県独自の調査結果です。

【ポイント】

平成24年と比較すると台湾、韓国、欧州、タイ、マレーシアで平成24年の宿泊客数を上回った。

【地域別構成比】



②地域別の外国人宿泊客数の状況

印旛地域（約118万人）が最も多く、全体の8割以上を占めています。以下、千葉地域（約14万人）、東葛飾地域（約10万人）と続きます。

（表 2 - 1 3）地域別の外国人宿泊客数の状況

（単位：千人泊）

区分	千葉	東葛飾	印旛	香取	海匝	山武	長生	夷隅	安房	君津	合計
平成25年	135	96	1,176	0	1	0	0	1	3	22	1,434
平成24年	144	92	1,214	-	1	0	0	2	3	22	1,479
増減数	▲ 11	4	▲ 38	0	0	▲ 0	▲ 0	▲ 1	0	▲ 0	▲ 45
対前年比 (%)	▲ 7.6	4.2	▲ 3.1	-	58.9	▲ 0	▲ 70.2	▲ 46.9	11.8	▲ 2.0	▲ 3.0
平成25年 国・地域別 構成比(%)	9.4	6.7	82.0	0.0	0.1	0.0	0.0	0.1	0.2	1.5	100.0

※外国人宿泊客数（国・地域別）については、県独自の調査結果です。

※人数欄は千人未満を四捨五入しているため500人未満の地域については0と記載されています。

※外国人宿泊客がいなかった地域は「-」で表記しています。

(7) 観光入込客数（延べ人数）の多かった観光地点等

(表2-14) 観光入込客数（延べ人数）の多かった観光地点

(単位：万人地点)

順位	観光地点	所在市町村名	分類	平成25年	平成24年
1	東京ディズニーリゾート	浦安市	スポーツ・レクリエーション施設	3,130	2,750
2	成田山新勝寺	成田市	神社・仏閣	1,036	998
3	海ほたるパーキングエリア	木更津市	道の駅、パーキングエリア等	780	884
4	幕張メッセ	千葉市	イベント会場	591	556
5	パサール幕張(上・下)	千葉市	道の駅、パーキングエリア等	487	489
6	香取神宮	香取市	神社・仏閣	196	204
7	QVCマリンフィールド	千葉市	スポーツ観戦	147	151
8	県立柏の葉公園	柏市	公園	117	109
9	道の駅水の郷さわら	香取市	道の駅、パーキングエリア等	113	110
10	道の駅しょうなん	柏市	道の駅、パーキングエリア等	108	104
11	道の駅オライはすぬま(物産館・レストラン)	山武市	道の駅、パーキングエリア等	106	103
12	宗吾霊堂	成田市	神社・仏閣	105	141
13	東京ドイツ村	袖ヶ浦市	レジャーランド	90	66
14	道の駅くりもと「紅小町の郷」	香取市	道の駅、パーキングエリア等	87	90
15	鴨川シーワールド	鴨川市	水族館	82	80
16	ふれあいパーク八日市場	匝瑳市	道の駅、パーキングエリア等	82	104
17	千葉県総合スポーツセンター	千葉市	スポーツ・レクリエーション施設	79	78
18	マザー牧場	富津市	テーマパーク	78	73
19	道楽園	南房総市	直売所・物産館等	75	20
20	露地花摘み(白浜、千倉、和田)	南房総市	その他自然	74	59

※「東京ディズニーリゾート」の2パーク(ランド及びシー)の入込客数は年度の数値です。

※「幕張メッセ」、「QVCマリンフィールド」は行催事・イベントに分類されますが、他の観光地点と比較するため、表2-14に記載しました。

※商業施設のうち、観光入込客数を公表不可としている観光地点は掲載しておりません。

※海ほたるパーキングエリアの入込客数は、パーキングエリアの立ち寄り交通量に車種別の乗車率を乗じて算出しています。平成25年は最新の平均乗車率調査結果を踏まえ、入込客数を算出しました。

(表2-15) 観光入込客数（延べ人数）の多かった行祭事・イベント

(単位：万人地点)

順位	行祭事・イベント	所在市町村名	分類	平成25年	平成24年
1	茂原七夕まつり	茂原市	行・祭事	85	82
2	佐原の大祭(夏祭り・秋祭り)	香取市	行・祭事	82	74
3	千葉神社初詣	千葉市	初詣	74	68
4	柏まつり	柏市	行・祭事	70	72
5	ふなばし市民まつり	船橋市	行・祭事	62	55
6	桜まつり(松戸市)	松戸市	花見	55	81
7	市川市民納涼花火大会	市川市	花火大会	49	49
8	成田祇園祭	成田市	行・祭事	45	45
9	千葉の親子三代夏祭り	千葉市	行・祭事	35	33
10	中山法華経寺初詣	市川市	初詣	35	35

3 観光入込客数（延べ人数）等の推移について

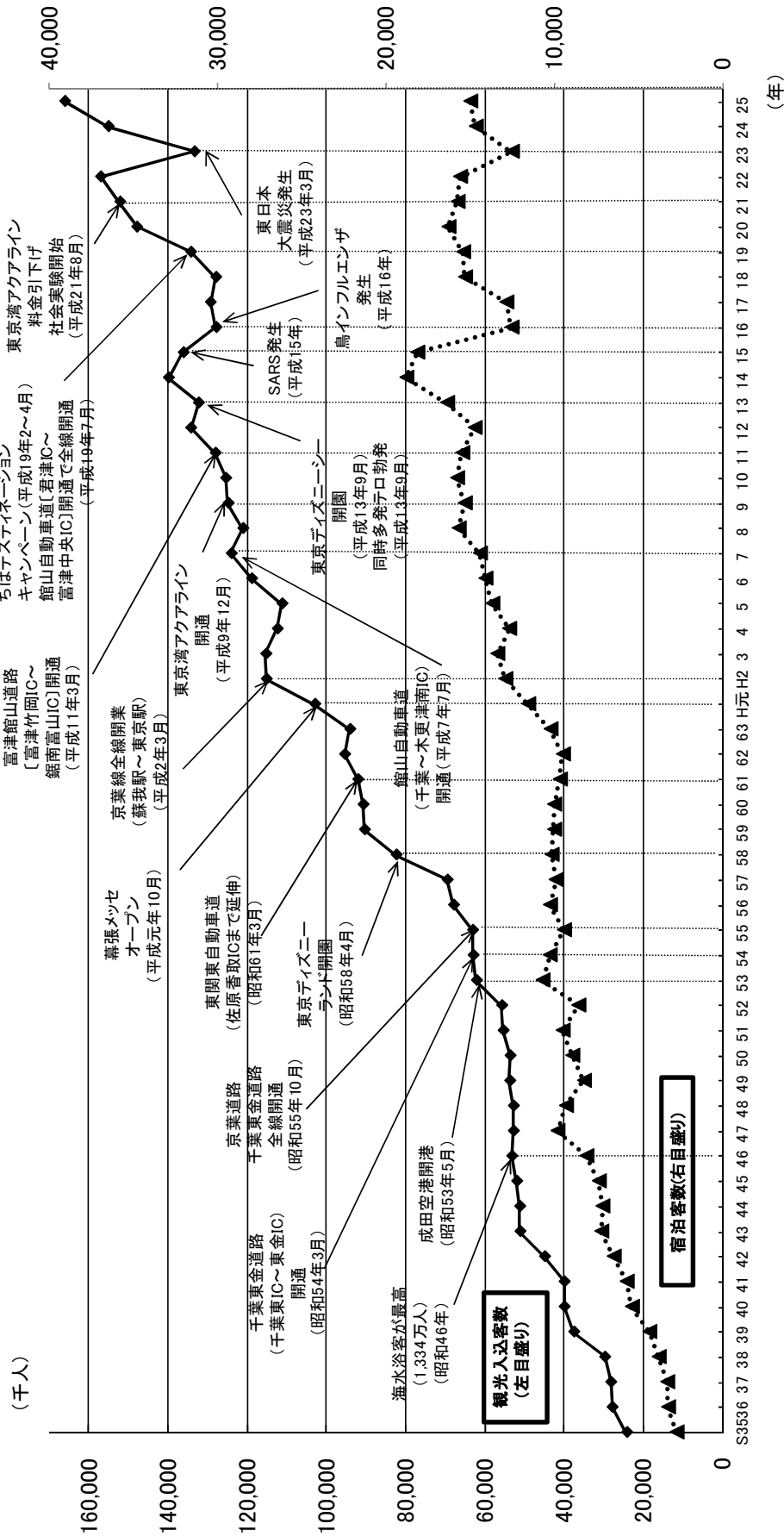
（表 3 - 1）観光入込客数（延べ人数）・宿泊客数の推移

年次	観光入込客（千人地点）	宿泊客数（千人泊）
S35	24,231	2,750
36	27,935	3,255
37	28,266	3,302
38	29,807	3,809
39	37,633	4,365
40	40,034	5,396
41	40,052	5,711
42	45,014	6,486
43	51,216	7,211
44	51,258	7,148
45	52,019	7,362
46	53,248	8,109
47	52,872	9,814
48	52,848	9,308
49	53,793	8,248
50	53,710	8,944
51	55,436	9,512
52	55,814	8,585
53	62,211	10,705
54	63,000	10,278
55	63,154	9,437
56	67,956	10,265
57	69,533	9,929
58	82,426	10,171
59	90,461	10,025
60	90,782	10,018
61	92,103	9,679
62	95,461	9,494
63	94,146	10,225
H元	102,939	11,557
H2	115,197	12,910
3	115,316	13,393
4	112,408	12,695
5	111,226	13,690
6	118,932	14,101
7	124,070	14,419
8	121,118	15,686
9	124,795	15,318
10	125,473	15,781
11	128,100	15,478
12	134,268	14,729
13	132,344	16,377
14	139,907	18,789
15	136,182	18,144
16	127,891	12,546
17	129,327	12,856
18	127,971	15,305
19	134,255	15,416
20	147,934	16,296
21	152,155	15,749

年次	観光入込客（千人地点）	宿泊客数（千人泊）
22	157,050	15,606
23	133,353	12,529
24	155,100	14,499
25	165,928	15,424

※平成16年及び平成22年に調査方法を全面的に改めたため、単純な経年比較はできません。

(図3-1) 観光入込客数(延べ人数)の推移及び千葉県観光の沿革



※平成16年及び平成22年に調査方法を全面的に改めたため、単純な経年比較はできません。

4 市町村別の入込状況について

(表4-1) 市町村別の入込状況

(単位：人地点、人泊)

地域名	市町村名	観光入込客数 (延べ人数) (X=A+B) (単位：人地点)	調査対象 地点 (a+b)	観光地点		行祭事・イベント		宿泊客総数 (C) (単位：人泊)	宿泊施設 調査対象 地点数	Cのうち 外国人宿泊客数 (単位：人泊)	Cのうち 修学旅行者数 (単位：人泊)
				調査対象 地点 (a)	入込客数(延べ人数) (A) (単位：人地点)	調査対象 地点 (b)	入込客数(延べ人数) (B) (単位：人地点)				
県内総数		165,927,723	731	522	140,347,355	209	25,580,368	15,424,473	825	1,434,048	445,422
千葉地域		28,615,613	132	96	17,105,725	36	11,509,888	2,165,635	69	135,283	8,380
	千葉市	23,580,693	56	34	12,627,806	22	10,952,887	1,962,973	39	130,949	8,380
	習志野市	874,684	8	4	560,283	4	314,401	27,590	1	2,552	0
	市原市	3,094,792	60	51	2,922,192	9	172,600	175,072	29	1,782	0
	八千代市	1,065,444	8	7	995,444	1	70,000	0	0	0	0
東葛飾地域		56,134,876	84	56	51,052,109	28	5,082,767	6,830,632	36	95,841	345,325
	市川市	3,394,213	24	18	2,336,663	6	1,057,550	114,770	5	1,302	5,192
	船橋市	1,524,301	7	4	668,069	3	856,232	23,369	2	796	0
	松戸市	905,093	5	3	130,093	2	775,000	0	0	0	0
	野田市	2,792,467	21	14	2,128,767	7	663,700	53,498	7	5,947	0
	柏市	3,772,289	9	3	2,283,324	6	1,488,965	99,142	3	9,187	0
	流山市	58,575	4	3	37,255	1	21,320	0	0	0	0
	我孫子市	415,661	6	4	222,661	2	193,000	31,345	2	0	0
	鎌ヶ谷市	182,792	3	2	155,792	1	27,000	66,807	2	1,397	0
	浦安市	43,089,485	5	5	43,089,485	0	0	6,441,701	15	77,212	340,133
印旛地域		22,276,776	91	57	20,044,523	34	2,232,253	2,641,554	37	1,175,764	11,588
	成田市	13,543,262	28	19	12,306,762	9	1,236,500	2,457,157	32	1,027,961	11,488
	佐倉市	1,417,231	18	13	892,231	5	525,000	0	0	0	0
	四街道市	31,537	1	1	31,537	0	0	0	0	0	0
	八街市	65,621	3	1	20,621	2	45,000	250	1	0	0
	印西市	1,043,171	13	9	852,171	4	191,000	585	1	0	0
	白井市	528,039	7	6	493,039	1	35,000	0	0	0	0
	富里市	83,262	5	1	19,262	4	64,000	183,507	2	147,803	100
	酒々井町	5,047,598	5	4	5,040,598	1	7,000	0	0	0	0
	栄町	517,055	11	3	388,302	8	128,753	55	1	0	0
香取地域		7,818,441	49	31	6,232,291	18	1,586,150	32,610	5	4	3,587
	香取市	6,978,552	34	22	5,551,402	12	1,427,150	24,616	2	0	0
	神崎町	63,793	2	1	18,793	1	45,000	0	0	0	0
	多古町	602,797	9	5	506,797	4	96,000	1,813	1	0	0
	東庄町	173,299	4	3	155,299	1	18,000	6,181	2	4	3,587

(単位：人地点、人泊)

地域名	市町村名	観光入込客数 (延べ人数) (X=A+B) (単位：人地点)	調査対象 地点 (a+b)	観光地点		行祭事・イベント		宿泊客総数 (C) (単位：人泊)	宿泊施設 調査対象 地点数	Cのうち 外国人宿泊客数 (単位：人泊)	Cのうち 修学旅行者数 (単位：人泊)
				調査対象 地点 (a)	入込客数(延べ人数) (A) (単位：人地点)	調査対象 地点 (b)	入込客数(延べ人数) (B) (単位：人地点)				
海匠地域		4,300,463	51	29	3,512,523	22	787,940	319,030	56	958	1,485
	銚子市	2,169,508	25	15	1,885,008	10	284,500	178,131	35	246	1,474
	旭市	1,160,021	17	10	750,021	7	410,000	124,446	16	693	0
	匝瑳市	970,934	9	4	877,494	5	93,440	16,453	5	19	11
山武地域		4,593,968	51	38	4,061,468	13	532,500	239,798	68	22	0
	東金市	460,351	9	6	300,351	3	160,000	35,188	4	0	0
	山武市	2,081,149	14	13	2,065,149	1	16,000	79,499	23	22	0
	大網白里市	329,267	8	5	283,267	3	46,000	11,194	12	0	0
	九十九里町	752,172	9	7	694,172	2	58,000	79,417	17	0	0
	芝山町	910,829	8	6	683,829	2	227,000	0	0	0	0
	横芝光町	60,200	3	1	34,700	2	25,500	34,500	12	0	0
長生地域		4,419,678	45	32	3,158,155	13	1,261,523	457,013	37	131	34
	茂原市	1,290,725	9	5	278,975	4	1,011,750	0	0	0	0
	一宮町	694,730	4	2	614,730	2	80,000	41,447	3	0	0
	睦沢町	322,369	4	4	322,369	0	0	5,381	1	0	0
	長生村	207,415	2	2	207,415	0	0	11,762	4	0	0
	白子町	872,916	6	4	822,416	2	50,500	318,694	25	21	34
	長柄町	625,406	8	7	616,833	1	8,573	78,682	3	110	0
	長南町	406,117	12	8	295,417	4	110,700	1,047	1	0	0
夷隅地域		2,960,618	53	39	2,301,744	14	658,874	377,110	97	999	830
	勝浦市	1,366,437	18	11	864,563	7	501,874	290,068	13	706	830
	いすみ市	311,905	13	9	219,905	4	92,000	24,822	19	17	0
	大多喜町	964,850	12	11	949,850	1	15,000	38,458	14	68	0
	御宿町	317,426	10	8	267,426	2	50,000	23,762	51	208	0
安房地域		11,241,164	105	82	9,997,319	23	1,243,845	1,730,698	365	3,079	56,267
	館山市	1,740,706	29	21	1,142,814	8	597,892	370,698	97	1,395	3,891
	鴨川市	3,217,899	30	21	2,790,771	9	427,128	835,761	97	1,518	25,715
	南房総市	5,333,264	39	35	5,255,764	4	77,500	480,362	158	27	26,661
	鋸南町	949,295	7	5	807,970	2	141,325	43,877	13	139	0
君津地域		23,566,126	70	62	22,881,498	8	684,628	630,393	55	21,967	17,926
	木更津市	17,469,669	14	12	17,039,512	2	430,157	384,616	12	20,524	17,926
	君津市	2,745,596	30	28	2,602,125	2	143,471	186,979	20	1,443	0
	富津市	1,854,131	15	13	1,773,131	2	81,000	27,613	20	0	0
	袖ヶ浦市	1,496,730	11	9	1,466,730	2	30,000	31,185	3	0	0

(表4-2) 市町村別の観光地点等分類別入込客数(延べ人数)

※分類は、P35を参照

(単位:人地点)

地域名	市町村名	観光地点							行祭事・イベント			合計
		自然	歴史・文化	温泉・健康	スポーツ・レクリエーション	都市型観光	その他	小計	行祭事	イベント	小計	
県内総数		2,900,598	24,996,054	4,577,946	65,108,048	20,558,983	22,205,726	140,347,355	8,081,259	17,499,109	25,580,368	165,927,723
千葉地域		322,480	3,000,901	112,606	4,836,750	3,080,000	5,752,988	17,105,725	816,177	10,693,711	11,509,888	28,615,613
	千葉市	215,038	2,319,417	0	2,140,922	3,080,000	4,872,429	12,627,806	592,935	10,359,952	10,952,887	23,580,693
	習志野市	55,236	75,593	0	429,454	0	0	560,283	110,642	203,759	314,401	874,684
	市原市	38,126	461,326	112,606	2,097,961	0	212,173	2,922,192	112,600	60,000	172,600	3,094,792
	八千代市	14,080	144,565	0	168,413	0	668,386	995,444	0	70,000	70,000	1,065,444
東葛飾地域		153,497	1,590,952	2,371,137	45,496,773	15,501	1,424,249	51,052,109	1,630,232	3,452,535	5,082,767	56,134,876
	市川市	0	1,084,555	811,679	209,236	15,501	215,692	2,336,663	30,000	1,027,550	1,057,550	3,394,213
	船橋市	89,811	41,825	0	536,433	0	0	668,069	624,232	232,000	856,232	1,524,301
	松戸市	63,686	43,009	0	23,398	0	0	130,093	0	775,000	775,000	905,093
	野田市	0	242,365	894,503	991,899	0	0	2,128,767	209,000	454,700	663,700	2,792,467
	柏市	0	0	0	1,204,849	0	1,078,475	2,283,324	740,000	748,965	1,488,965	3,772,289
	流山市	0	37,255	0	0	0	0	37,255	0	21,320	21,320	58,575
	我孫子市	0	30,413	0	62,166	0	130,082	222,661	0	193,000	193,000	415,661
	鎌ヶ谷市	0	0	0	155,792	0	0	155,792	27,000	0	27,000	182,792
	浦安市	0	111,530	664,955	42,313,000	0	0	43,089,485	0	0	0	43,089,485
印旛地域		0	12,494,461	672,798	1,766,117	5,035,547	75,600	20,044,523	1,327,253	905,000	2,232,253	22,276,776
	成田市	0	11,802,540	0	428,622	0	75,600	12,306,762	620,500	616,000	1,236,500	13,543,262
	佐倉市	0	381,176	0	511,055	0	0	892,231	355,000	170,000	525,000	1,417,231
	四街道市	0	0	0	31,537	0	0	31,537	0	0	0	31,537
	八街市	0	0	0	20,621	0	0	20,621	45,000	0	45,000	65,621
	印西市	0	0	435,265	416,906	0	0	852,171	72,000	119,000	191,000	1,043,171
	白井市	0	0	237,533	255,506	0	0	493,039	35,000	0	35,000	528,039
	富里市	0	0	0	19,262	0	0	19,262	64,000	0	64,000	83,262
	酒々井町	0	34,657	0	66,025	4,939,916	0	5,040,598	7,000	0	7,000	5,047,598
	栄町	0	276,088	0	16,583	95,631	0	388,302	128,753	0	128,753	517,055
香取地域		34,512	2,646,164	127,537	807,125	245,196	2,371,757	6,232,291	1,174,150	412,000	1,586,150	7,818,441
	香取市	0	2,646,164	127,537	526,581	245,196	2,005,924	5,551,402	1,062,150	365,000	1,427,150	6,978,552
	神崎町	0	0	0	18,793	0	0	18,793	45,000	0	45,000	63,793
	多古町	0	0	0	140,964	0	365,833	506,797	49,000	47,000	96,000	602,797
	東庄町	34,512	0	0	120,787	0	0	155,299	18,000	0	18,000	173,299

地域名	市町村名	観光地点							行祭事・イベント			合計
		自然	歴史・文化	温泉・健康	スポーツ・レクリエーション	都市型観光	その他	小計	行祭事	イベント	小計	
海匠地域		288,000	1,306,888	170,991	488,347	1,258,297	0	3,512,523	475,000	312,940	787,940	4,300,463
	銚子市	0	1,277,878	82,059	86,542	438,529	0	1,885,008	121,000	163,500	284,500	2,169,508
	旭市	288,000	29,010	88,932	344,079	0	0	750,021	277,000	133,000	410,000	1,160,021
	匝瑳市	0	0	0	57,726	819,768	0	877,494	77,000	16,440	93,440	970,934
山武地域		313,953	550,716	0	2,131,865	0	1,064,934	4,061,468	292,500	240,000	532,500	4,593,968
	東金市	92,842	0	0	207,509	0	0	300,351	125,000	35,000	160,000	460,351
	山武市	221,111	0	0	779,104	0	1,064,934	2,065,149	16,000	0	16,000	2,081,149
	大網白里市	0	0	0	283,267	0	0	283,267	46,000	0	46,000	329,267
	九十九里町	0	0	0	694,172	0	0	694,172	58,000	0	58,000	752,172
	芝山町	0	550,716	0	133,113	0	0	683,829	27,000	200,000	227,000	910,829
	横芝光町	0	0	0	34,700	0	0	34,700	20,500	5,000	25,500	60,200
長生地域		0	90,877	627,210	2,135,387	34,404	270,277	3,158,155	900,073	361,450	1,261,523	4,419,678
	茂原市	0	90,877	0	188,098	0	0	278,975	850,000	161,750	1,011,750	1,290,725
	一宮町	0	0	0	614,730	0	0	614,730	35,000	45,000	80,000	694,730
	睦沢町	0	0	0	204,574	0	117,795	322,369	0	0	0	322,369
	長生村	0	0	192,510	14,905	0	0	207,415	0	0	0	207,415
	白子町	0	0	434,700	387,716	0	0	822,416	0	50,500	50,500	872,916
	長柄町	0	0	0	429,947	34,404	152,482	616,833	8,573	0	8,573	625,406
	長南町	0	0	0	295,417	0	0	295,417	6,500	104,200	110,700	406,117
夷隅地域		192,147	233,489	121,315	1,012,701	198,200	543,892	2,301,744	598,874	60,000	658,874	2,960,618
	勝浦市	103,506	65,495	105,517	391,845	198,200	0	864,563	456,874	45,000	501,874	1,366,437
	いすみ市	35,150	54,621	0	130,134	0	0	219,905	92,000	0	92,000	311,905
	大多喜町	39,525	96,492	15,798	254,143	0	543,892	949,850	15,000	0	15,000	964,850
	御宿町	13,966	16,881	0	236,579	0	0	267,426	35,000	15,000	50,000	317,426
安房地域		1,179,951	2,611,910	143,916	2,673,865	895,575	2,492,102	9,997,319	481,000	762,845	1,243,845	11,241,164
	館山市	137,500	611,713	45,771	314,701	33,129	0	1,142,814	221,500	376,392	597,892	1,740,706
	鴨川市	46,966	1,407,599	0	661,934	287,676	386,596	2,790,771	200,000	227,128	427,128	3,217,899
	南房総市	995,485	323,227	0	1,697,230	173,674	2,066,148	5,255,764	59,500	18,000	77,500	5,333,264
	鋸南町	0	269,371	98,145	0	401,096	39,358	807,970	0	141,325	141,325	949,295
君津地域		416,058	469,696	230,436	3,759,118	9,796,263	8,209,927	22,881,498	386,000	298,628	684,628	23,566,126
	木更津市	215,888	210,940	230,436	140,867	8,442,381	7,799,000	17,039,512	321,000	109,157	430,157	17,469,669
	君津市	68,421	106,756	0	1,073,066	1,353,882	0	2,602,125	20,000	123,471	143,471	2,745,596
	富津市	115,069	78,385	0	1,168,750	0	410,927	1,773,131	15,000	66,000	81,000	1,854,131
	袖ヶ浦市	16,680	73,615	0	1,376,435	0	0	1,466,730	30,000	0	30,000	1,496,730

(表4-3) 市町村別の主な観光地点等への入込客数(延べ人数)

※各市町村上位5地点(観光入込客数(延べ人数)1万人以上)

※平成24年の「-」は、施設の未開設、イベント等の未実施等

(単位:万人地点)

地域名	市町村名	観光地点、 行祭事・イベント名	中分類	小分類	平成25年 (A)	平成24年 (B)	増減 (A-B)
千葉地域	千葉市	幕張メッセ	行祭事 イベント	イベント会場	591	556	35
		バザール幕張(上・下)	その他	道の駅、パークエリア等	487	489	▲1
		QVCマリンフィールド	行祭事 イベント	スポーツ観戦	147	151	▲4
		千葉県総合スポーツセンター	スポーツ・ レクリエーション	スポーツ・レクリエーション施設	79	78	0
		千葉神社初詣	行祭事 イベント	初詣	74	68	6
	習志野市	千葉県国際総合水泳場	スポーツ・ レクリエーション	スポーツ・レクリエーション施設	43	43	▲0
		習志野文化ホール	行祭事 イベント	イベント会場	20	22	▲2
		谷津バラ園	歴史・文化	動・植物園	6	7	▲0
		谷津干潟自然観察センター	自然	その他自然	6	4	2
		市民まつり「きらっと習志野」	行祭事 イベント	行・祭事	5	10	▲4
	市原市	千葉こどもの国キッズダム	スポーツ・ レクリエーション	レジャーランド・遊園地	31	29	2
		道の駅あずの里いちほら	その他	道の駅、パークエリア等	21	21	▲0
		市原ぞうの国	歴史・文化	動・植物園	14	13	1
		飯香岡八幡宮	歴史・文化	神社・仏閣	12	12	0
		大宮神社	歴史・文化	神社・仏閣	10	9	1
	八千代市	道の駅やちよ「八千代ふるさとステーション」	その他	道の駅、パークエリア等	67	66	1
		京成バラ園	歴史・文化	動・植物園	14	14	0
		八千代ふるさと親子祭花火大会	行祭事 イベント	花火大会	7	22	▲15
		八千代ゴルフクラブ	スポーツ・ レクリエーション	スポーツ・レクリエーション施設	6	6	▲0
		中山カントリークラブ	スポーツ・ レクリエーション	スポーツ・レクリエーション施設	5	5	▲0
東葛飾地域	市川市	楽天地天然温泉 法典の湯	温泉・健康	温泉地	55	55	0
		市川市民納涼花火大会	行祭事 イベント	花火大会	49	49	0
		中山法華経寺初詣	行祭事 イベント	初詣	35	35	0
		中山法華経寺(初詣除く)	歴史・文化	神社・仏閣	28	29	▲1
		クリーンスパ市川	温泉・健康	温泉地	26	25	1
	船橋市	ふなばし市民まつり	行祭事 イベント	行・祭事	62	55	7
		ふなばしアンデルセン公園	スポーツ・ レクリエーション	テーマパーク	47	40	7
		船橋大神宮初詣	行祭事 イベント	初詣	15	15	0
		ふなばし三番瀬海浜公園 潮干狩り	自然	その他自然	9	6	2
	ふなばし市民まつり船橋港親水公園花火大会	行祭事 イベント	花火大会	8	8	0	
	松戸市	桜まつり(松戸市)	行祭事 イベント	花見	55	81	▲26
		松戸花火大会	行祭事 イベント	花火大会	23	20	3
		矢切の渡し	自然	河川	6	8	▲1
		戸定歴史館	歴史・文化	歴史的建造物	4	4	▲1
		江戸川ラインゴルフ松戸コース	スポーツ・ レクリエーション	スポーツ・レクリエーション施設	2	-	2
	野田市	榊千秋社清水公園	スポーツ・ レクリエーション	公園	46	40	5
		源泉七光台温泉	温泉・健康	その他温泉・健康	39	16	22
野天風呂湯の郷		温泉・健康	その他温泉・健康	30	32	▲1	
つつじまつり(野田市)		行祭事 イベント	花見	24	16	9	
榊ホテル&スパリゾート グランローザ潮の湯		温泉・健康	温泉地	19	18	1	

東葛飾地域	柏市	県立柏の葉公園	スポーツ・レクリエーション	公園	117	109	8
		道の駅しようなん	その他	道の駅、パークエリア等	108	104	4
		柏まつり	行祭事イベント	行・祭事	70	72	▲2
		手賀沼花火大会（柏市会場）	行祭事イベント	花火大会	28	-	28
		日立柏サッカー場	行祭事イベント	スポーツ観戦	24	24	0
	流山市	利根運河交流館	行祭事イベント	イベント会場	2	-	2
		万華鏡ギャラリー見世蔵	歴史・文化	美術館	1	-	1
		一茶双樹記念館	歴史・文化	博物館	1	1	0
		杜のアトリエ黎明	歴史・文化	美術館	1	1	0
	我孫子市	手賀沼花火大会（我孫子市会場）	行祭事イベント	花火大会	16	-	16
		千葉県手賀沼親水広場	その他	他に分類されない観光地点	13	12	1
		東我孫子カントリークラブ	スポーツ・レクリエーション	スポーツ・レクリエーション施設	3	-	3
		ジャパン・バード・フェスティバル	行祭事イベント	イベント会場	3	4	▲1
		我孫子市島の博物館	歴史・文化	博物館	3	3	0
	鎌ヶ谷市	ファイターズタウン鎌ヶ谷	スポーツ・レクリエーション	その他スポーツ・レクリエーション	10	9	0
		鎌ヶ谷カントリー倶楽部	スポーツ・レクリエーション	スポーツ・レクリエーション施設	6	6	0
		YOSAKOIかまがや	行祭事イベント	行・祭事	3	3	0
	浦安市	東京ディズニーリゾート	スポーツ・レクリエーション	テーマパーク	3,130	2,750	380
		浦安万華郷	温泉・健康	温泉地	44	40	4
		舞浜ユーラシア	温泉・健康	温泉地	23	22	1
郷土博物館（浦安市）		歴史・文化	博物館	10	10	▲0	
旧宇田川家・旧大塚家住宅		歴史・文化	歴史的建造物	2	1	0	
印旛地域	成田市	成田山新勝寺	歴史・文化	神社・仏閣	1,036	998	38
		宗吾霊堂	歴史・文化	神社・仏閣	105	141	▲36
		成田祇園祭	行祭事イベント	行・祭事	45	45	0
		成田山紅葉まつり	行祭事イベント	花見	30	30	0
		成田太鼓祭	行祭事イベント	行・祭事	22	14	8
	佐倉市	佐倉ふるさと広場	スポーツ・レクリエーション	公園	29	27	2
		佐倉の秋祭り	行祭事イベント	行・祭事	22	20	1
		国立歴史民俗博物館	歴史・文化	博物館	16	15	1
		佐倉市民花火大会	行祭事イベント	花火大会	15	15	0
		草ぶえの丘	スポーツ・レクリエーション	テーマパーク	11	11	▲0
	四街道市	四街道ゴルフ倶楽部	スポーツ・レクリエーション	スポーツ・レクリエーション施設	3	3	0
	八街市	八街ふれあい夏まつり	行祭事イベント	行・祭事	2	2	0
		八街市産業まつり	行祭事イベント	行・祭事	2	2	1
		千葉バーディクラブ	スポーツ・レクリエーション	スポーツ・レクリエーション施設	2	2	0
	印西市	真名井の湯	温泉・健康	その他温泉・健康	31	26	5
		ヒーリングヴィラ印西	温泉・健康	その他温泉・健康	13	12	1
		習志野カントリー倶楽部	スポーツ・レクリエーション	スポーツ・レクリエーション施設	12	12	0
		小林牧場（花見）	行祭事イベント	行・祭事	8	-	8
		木下駅南骨董市	行祭事イベント	行・祭事	7	7	0
	白井市	天然温泉白井の湯	温泉・健康	温泉地	24	23	0
リトルグリーンヴァレー船橋		スポーツ・レクリエーション	スポーツ・レクリエーション施設	11	10	1	
白井市民プール		スポーツ・レクリエーション	スポーツ・レクリエーション施設	7	-	7	
船橋カントリークラブ		スポーツ・レクリエーション	スポーツ・レクリエーション施設	5	5	0	
白井市ふるさとまつり		行祭事イベント	行・祭事	4	-	4	

印旛地域	富里市	富里スイカロードレース	行祭事 イベント	行・祭事	3	3	0
		久能アイアンコース	スポーツ・ レクリエーション	スポーツ・レクリエーション施設	2	2	▲0
		富里ふるさとまつり	行祭事 イベント	行・祭事	2	2	0
		富里すいかまつり	行祭事 イベント	行・祭事	1	1	▲0
	酒々井町	酒々井ちびっこ天国	スポーツ・ レクリエーション	スポーツ・レクリエーション施設	7	6	0
		酒々井まがり家	歴史・文化	産業観光	2	2	1
		しすいハーブガーデン	歴史・文化	庭園	1	1	0
	栄町	千葉県立房総のむら	歴史・文化	博物館	28	26	1
		ドラムの里	都市型観光	その他都市型観光	10	11	▲2
		房総のむら 端午の節供	行祭事 イベント	行・祭事	3	-	3
		リバーサイドフェスティバル（夏まつり）	行祭事 イベント	行・祭事	3	1	2
		房総のむら 秋のまつり/ふるさとまつり	行祭事 イベント	行・祭事	2	2	▲0
香取地域	香取市	香取神宮	歴史・文化	神社・仏閣	196	204	▲9
		道の駅水の郷さわら	その他	道の駅、パークینگエリア等	113	110	3
		道の駅くりもと「紅小町の郷」	その他	道の駅、パークینگエリア等	87	90	▲3
		佐原の大祭（夏祭り・秋祭り）	行祭事 イベント	行・祭事	82	74	8
		小野川沿い	歴史・文化	歴史的まち並み、旧街道	48	44	4
	神崎町	発酵の里こうざき酒蔵まつり	行祭事 イベント	行・祭事	5	4	1
		神崎カントリー倶楽部	スポーツ・ レクリエーション	スポーツ・レクリエーション施設	2	4	▲2
	多古町	道の駅 多古	その他	道の駅、パークینگエリア等	37	38	▲1
		多古カントリークラブ	スポーツ・ レクリエーション	スポーツ・レクリエーション施設	5	5	▲0
		東京国際空港ゴルフクラブ	スポーツ・ レクリエーション	スポーツ・レクリエーション施設	5	5	0
		ふるさと多古町あじさい祭り	行祭事 イベント	花見	3	4	▲1
		いきいきフェスタTAKO	行祭事 イベント	行・祭事	3	1	2
	東庄町	東庄県民の森	スポーツ・ レクリエーション	公園	7	7	0
		東庄ゴルフ倶楽部	スポーツ・ レクリエーション	スポーツ・レクリエーション施設	5	5	0
東庄町観光いちご園		自然	その他自然	3	3	▲0	
SLおいでよ銚子号	行祭事 イベント	行・祭事	2	-	2		
海匝地域	銚子市	満願寺	歴史・文化	神社・仏閣	72	69	2
		ウオッセ21	都市型観光	その他都市型観光	44	43	1
		犬吠埼灯台	歴史・文化	歴史的建造物	11	10	1
		地球の丸く見える丘展望館	歴史・文化	歴史的建造物	10	9	1
		銚子みなとまつり	行祭事 イベント	花火大会	10	9	1
	旭市	飯岡刑部岬展望館～光と風～	自然	海岸	29	15	14
		いいおかみなと公園	スポーツ・ レクリエーション	公園	19	17	2
		旭市七夕市民まつり	行祭事 イベント	行・祭事	13	12	1
		いいおかY・O・U・遊フェスティバル	行祭事 イベント	花火大会	12	14	▲2
		かんぼの宿旭	温泉・健康	その他温泉・健康	9	9	▲0
	匝瑿市	ふれあいパーク八日市場	都市型観光	その他都市型観光	82	104	▲22
		八重垣神社祇園祭	行祭事 イベント	行・祭事	5	5	0
		吉崎浜海岸（サーフィン）	スポーツ・ レクリエーション	その他スポーツ・レクリエーション	2	2	1
		松山ゴルフクラブ	スポーツ・ レクリエーション	スポーツ・レクリエーション施設	2	2	0
駒まね・市場まつり	行祭事 イベント	行・祭事	2	1	0		

山武地域	東金市	新千葉カントリークラブ	スポーツ・レクリエーション	スポーツ・レクリエーション施設	12	12	1
		やっさまつり	行祭事イベント	行・祭事	10	12	▲2
		東千葉カントリークラブ	スポーツ・レクリエーション	スポーツ・レクリエーション施設	7	6	1
		東金青年の家	自然	その他自然	4	4	0
		東金ぶどう郷	自然	その他自然	4	4	▲0
	山武市	道の駅オライはすぬま（物産館・レストラン）	その他	道の駅、パーキングエリア等	106	103	3
		蓮沼海浜公園	スポーツ・レクリエーション	公園	25	12	13
		蓮沼ウォーターガーデン	スポーツ・レクリエーション	スポーツ・レクリエーション施設	23	19	3
		いちご園（山武市内）	自然	その他自然	22	20	2
		本須賀海水浴場	スポーツ・レクリエーション	海水浴場	6	6	0
	大網白里市	白里中央海水浴場	スポーツ・レクリエーション	海水浴場	12	12	0
		小中池公園	スポーツ・レクリエーション	公園	6	-	6
		季美の森ゴルフ倶楽部	スポーツ・レクリエーション	スポーツ・レクリエーション施設	5	5	▲0
		ヌーヴェルゴルフ倶楽部	スポーツ・レクリエーション	スポーツ・レクリエーション施設	4	5	▲0
		白里海岸元旦祭	行祭事イベント	行・祭事	2	1	1
	九十九里町	九十九里ふるさと自然公園	スポーツ・レクリエーション	公園	26	23	3
		片貝海水浴場	スポーツ・レクリエーション	海水浴場	14	12	2
		サンライズ九十九里プール	スポーツ・レクリエーション	スポーツ・レクリエーション施設	9	8	1
		サーフィン（九十九里町）	スポーツ・レクリエーション	その他スポーツ・レクリエーション	8	9	▲1
		不動堂海水浴場	スポーツ・レクリエーション	海水浴場	6	5	2
	芝山町	芝山仁王尊・観音教寺	歴史・文化	神社・仏閣	33	30	3
		航空科学博物館	歴史・文化	博物館	21	12	9
		芝山仁王尊・観音教寺（初詣）	行祭事イベント	初詣	20	20	0
		京カントリークラブ	スポーツ・レクリエーション	スポーツ・レクリエーション施設	6	6	0
		芝山ゴルフ倶楽部	スポーツ・レクリエーション	スポーツ・レクリエーション施設	4	3	1
横芝光町	カレドニアン・ゴルフクラブ	スポーツ・レクリエーション	スポーツ・レクリエーション施設	3	4	▲0	
	横芝光町産業まつり	行祭事イベント	行・祭事	2	2	0	
長生地域	茂原市	茂原七夕まつり	行祭事イベント	行・祭事	85	82	3
		真名カントリークラブ	スポーツ・レクリエーション	スポーツ・レクリエーション施設	11	11	0
		橘樹神社初詣	行祭事イベント	初詣	8	9	▲0
		ムーンレイクゴルフクラブ	スポーツ・レクリエーション	スポーツ・レクリエーション施設	8	8	0
		茂原公園桜まつり	行祭事イベント	花見	7	12	▲5
	一宮町	一宮・東浪見・釣ヶ崎海岸（サーフィン）	スポーツ・レクリエーション	その他スポーツ・レクリエーション	59	27	32
		一宮町納涼花火大会	行祭事イベント	花火大会	5	5	0
		上総十二社祭り	行祭事イベント	行・祭事	4	3	1
		一宮海水浴場	スポーツ・レクリエーション	海水浴場	2	2	1

長生地域	睦沢町	道の駅つどいの郷むつざわ	その他	道の駅、パークエリア等	12	12	▲ 1
		房総カントリー房総ゴルフ場	スポーツ・レクリエーション	スポーツ・レクリエーション施設	9	8	1
		デイスターゴルフ場	スポーツ・レクリエーション	スポーツ・レクリエーション施設	7	6	1
		房総カントリー大上ゴルフ場	スポーツ・レクリエーション	スポーツ・レクリエーション施設	5	5	0
	長生村	オーシャンスパ九十九里 太陽の里	温泉・健康	その他温泉・健康	19	18	1
		一松海水浴場	スポーツ・レクリエーション	海水浴場	1	1	0
	白子町	白子温泉郷	温泉・健康	温泉地	43	42	1
		白子テニス村	スポーツ・レクリエーション	スポーツ・レクリエーション施設	33	30	3
		白子さくら祭り	行祭事イベント	花見	5	2	2
		白子海水浴場	スポーツ・レクリエーション	海水浴場	4	3	0
		グラウンドゴルフ	スポーツ・レクリエーション	スポーツ・レクリエーション施設	2	2	0
	長柄町	長柄ふる里村（日本エアロビクスセンター）	スポーツ・レクリエーション	スポーツ・レクリエーション施設	24	23	1
		道の駅ながら	その他	道の駅、パークエリア等	15	16	▲ 1
		千葉国際カントリークラブ	スポーツ・レクリエーション	スポーツ・レクリエーション施設	6	6	▲ 0
		丸の内ゴルフクラブ	スポーツ・レクリエーション	スポーツ・レクリエーション施設	6	6	▲ 0
		ミルフィューゴルフクラブ	スポーツ・レクリエーション	スポーツ・レクリエーション施設	4	4	▲ 0
	長南町	笠森観音初詣	行祭事イベント	初詣	6	5	1
		アバイディングクラブゴルフソサエティ	スポーツ・レクリエーション	スポーツ・レクリエーション施設	5	5	0
		南茂原カントリークラブ	スポーツ・レクリエーション	スポーツ・レクリエーション施設	5	5	0
		ラ・ヴィスタゴルフリゾート	スポーツ・レクリエーション	スポーツ・レクリエーション施設	5	5	0
長南町花火大会		行祭事イベント	花火大会	4	4	0	
夷隅地域	勝浦市	かつうらビッグひな祭り	行祭事イベント	行・祭事	24	22	2
		守谷海水浴場	スポーツ・レクリエーション	海水浴場	22	13	9
		勝浦朝市	都市型観光	その他都市型観光	20	18	2
		関東・甲信越B-1グランプリ in勝浦	行祭事イベント	行・祭事	13	-	13
		勝浦海中公園センター	自然	海中	10	10	0
	いすみ市	万木城カントリークラブ	スポーツ・レクリエーション	スポーツ・レクリエーション施設	6	5	1
		大原はだか祭り	行祭事イベント	行・祭事	5	5	0
		太東埼灯台	自然	海岸	4	4	▲ 0
		夏だ！いってんべ！OHB！	行祭事イベント	行・祭事	3	-	3
		太東海岸（サーフィン）	スポーツ・レクリエーション	その他スポーツ・レクリエーション	3	3	0
	大多喜町	道の駅たけゆらの里大多喜	その他	道の駅、パークエリア等	52	42	9
		千葉県中央博物館大多喜城分館	歴史・文化	城	9	8	1
		大多喜城ゴルフ倶楽部	スポーツ・レクリエーション	スポーツ・レクリエーション施設	7	6	0
		大多喜カントリークラブ	スポーツ・レクリエーション	スポーツ・レクリエーション施設	7	7	0
		千葉夷隅ゴルフクラブ	スポーツ・レクリエーション	スポーツ・レクリエーション施設	6	6	0
	御宿町	御宿中央海水浴場	スポーツ・レクリエーション	海水浴場	10	12	▲ 2
		キャメルゴルフリゾート	スポーツ・レクリエーション	スポーツ・レクリエーション施設	6	6	0
		月の沙漠記念公園	スポーツ・レクリエーション	公園	4	1	3
		おんじゅく伊勢えび祭り	行祭事イベント	行・祭事	4	3	1
		御宿ウォーターパーク	スポーツ・レクリエーション	スポーツ・レクリエーション施設	2	1	1

安房地域	館山市	館山湾花火大会	行祭事イベント	花火大会	15	15	0
		城山公園花見	行祭事イベント	花見	12	12	0
		渚の駅(旧安房博物館)	歴史・文化	博物館	12	10	2
		平砂浦海岸	スポーツ・レクリエーション	その他スポーツ・レクリエーション	11	11	1
		南総里見まつり	行祭事イベント	行・祭事	10	10	1
	鴨川市	鴨川シーワールド	歴史・文化	水族館	82	80	2
		道の駅「鴨川オーシャンパーク」	その他	道の駅、パーキングエリア等	39	43	▲5
		誕生寺	歴史・文化	神社・仏閣	33	33	▲0
		みんなみの里	都市型観光	その他都市型観光	27	28	▲2
		内浦山県民の森	スポーツ・レクリエーション	スポーツ・レクリエーション施設	16	15	1
	南房総市	道楽園	スポーツ・レクリエーション	リゾート・遊園地	75	20	55
		露地花摘み(白浜、千倉、和田)	自然	その他自然	74	59	15
		道の駅 富楽里とみやま	その他	道の駅、パーキングエリア等	53	51	2
		道の駅とみうら「枇杷倶楽部」	その他	道の駅、パーキングエリア等	53	51	2
		道の駅ちくろ潮風王国	その他	道の駅、パーキングエリア等	35	37	▲2
	鋸南町	ばんや	都市型観光	食・グルメ	40	42	▲2
		日本寺	歴史・文化	神社・仏閣	26	22	4
		水仙まつり	行祭事イベント	花見	11	14	▲3
		ばんやの湯	温泉・健康	その他温泉・健康	10	9	0
		道の駅「きよなん」	その他	道の駅、パーキングエリア等	4	-	4
君津地域	木更津市	海ほたるパーキングエリア	その他	道の駅、パーキングエリア等	780	884	▲104
		木更津港まつり	行祭事イベント	行・祭事	32	31	1
		スパ三日月龍宮城	温泉・健康	その他温泉・健康	23	21	2
		潮干狩り(6カ所)(木更津市)	自然	その他自然	22	16	6
		八剱八幡神社	歴史・文化	神社・仏閣	16	16	0
	君津市	清和県民の森	スポーツ・レクリエーション	スポーツ・レクリエーション施設	36	37	▲0
		JAきみつ味楽園おびつ店	都市型観光	その他都市型観光	36	43	▲7
		きみつふるさと物産館	都市型観光	その他都市型観光	36	35	0
		JAきみつ味楽園さだもと店	都市型観光	その他都市型観光	33	-	33
		房総 四季の蔵	都市型観光	その他都市型観光	16	15	1
	富津市	マザー牧場	スポーツ・レクリエーション	テーマパーク	78	73	6
		鋸山ロープウェー	その他	他に分類されない観光地点	41	36	5
		富津公園	スポーツ・レクリエーション	公園	11	11	0
		富津海岸潮干狩り	自然	その他自然	10	9	1
		東京湾観音	歴史・文化	その他歴史	8	7	1
袖ヶ浦市	東京ドイツ村	スポーツ・レクリエーション	リゾート・遊園地	90	66	24	
	袖ヶ浦公園	スポーツ・レクリエーション	公園	23	28	▲5	
	百目木公園	スポーツ・レクリエーション	公園	10	9	1	
	東京湾カントリークラブ	スポーツ・レクリエーション	スポーツ・レクリエーション施設	9	9	▲0	
	袖ヶ浦市郷土博物館	歴史・文化	博物館	6	5	1	

5 海水浴場等の入込状況について

(1) 概要

平成25年7月1日から8月31日までの間に開設された66海水浴場への入込客数は、約182万人で、前年に比べて約21万人(12.8%)の増加となりました。

また、平成25年7月1日から8月31日までの、県内主要29プールへの入込客数は、約127万人で、前年比約3万人(2.3%)の増加となりました。

(2) 地域別・市町村別の海水浴客の入込状況

海水浴客の入込状況を地域別にみると、山武地域が約50万人と最も多く、次いで安房地域(約48万人)、夷隅地域(約46万人)の順で、この3地域で全体の8割近くを占めています。

市町村別では、勝浦市が約32万人と最も多く、次いで九十九里町(約26万人)、南房総市(約25万人)、千葉市(約16万人)、御宿町(約13万人)と続き、この上位5団体で全体の6割以上を占めています。

(表5-1) 地域別の海水浴場への入込客数(延べ人数) (単位:千人)

地域	海水浴場数	H25 (A)	H24 (B)	対前年比 A/B (%)		
				計	7月	8月
千葉	1 (1)	163	172	▲ 5.3	▲ 18.7	▲ 1.8
海匝	5 (5)	53	67	▲ 20.9	▲ 61.7	19.8
山武	13 (13)	502	449	11.8	25.1	6.0
長生	3 (3)	72	60	20.1	▲ 0.8	26.2
夷隅	11 (11)	460	365	25.9	47.4	21.3
安房	28 (28)	484	427	13.3	0.0	17.2
君津	5 (5)	83	70	18.5	27.9	15.2
合計	66 (66)	1,816	1,610	12.8	10.6	13.5

※海水浴場欄のかっこ書きは、前年の開設数

(表5-2) 海水浴客入込客数上位10市町村 (単位:千人)

順位	市町村名	H25 (A)	H24 (B)	対前年比 A/B (%)
1	勝浦市	316	206	53.6
2	九十九里町	261	211	23.7
3	南房総市	251	224	12.3
4	千葉市	163	172	▲ 5.3
5	御宿町	128	149	▲ 14.2
6	大網白里市	119	119	0.2
7	鴨川市	117	108	7.6
8	山武市	113	111	1.1
9	館山市	95	76	24.5
10	富津市	83	70	18.5

(3) 過去6年間の海水浴場・プールの利用状況

海水浴・プール客の過去6年間の利用客数調査の推移は、東日本大震災、福島第一原子力発電所事故による風評被害の影響から、平成23年は平成22年の利用客数を大きく下回りましたが、その後、回復基調にあります。

(表5-3) 海水浴客等の推移 (過去6年間)

(単位：千人)

年	H25年	H24年	H23年	H22年	H21年	H20年	S46年
海水浴客	1,816	1,610	1,147	2,304	2,199	2,621	13,440
プール客	1,267 (29)	1,239 (29)	978 (29)	1,470 (32)	1,097 (31)	1,112 (29)	-
観光入込客数	165,928	155,100	133,353	157,050	152,155	147,934	53,248

※ 昭和46年：千葉県における最多海水浴客数を記録

※ プール欄のかっこ書きは、調査対象施設数

(表5-4) プール客入込客数上位10施設

(単位：千人)

順位	プール名	市町村名	H25 (A)	H24 (B)	対前年比 A/B (%)
1	千葉市稲毛海浜公園プール	千葉市	245	266	▲ 8.1
2	蓮沼ウォーターガーデン	山武市	217	182	19.3
3	市川市市民プール	市川市	95	95	0.1
4	浦安市宮東野プール	浦安市	83	76	8.9
5	酒々井ちびっこ天国	酒々井町	63	62	1.6
6	白井市民プール	白井市	62	59	4.1
7	富津公園ジャンボプール	富津市	56	58	▲ 3.7
8	柏市船戸市民プール	柏市	52	49	7.0
9	野田市総合公園プール	野田市	51	50	1.7
10	市原市八幡プール	市原市	34	39	▲ 13.1
全体合計			1,267 (29)	1,239 (29)	2.3

※ 本表の平成22年の全体合計数は、平成23年に対象プール(29施設)分の入込客数を集計しなおしたものである。

6 ゴルフ場の入込状況について

(1) 概要

県内 155 地点のゴルフ場の入込客数（延べ人数）は約 720 万人で、前年に比べ約 7 万人の減少となっています。

(2) 地域別・市町村別のゴルフ場の入込状況

ゴルフ場への入込客数（延べ人数）を地域別で見ると、千葉地域が約 195 万人と最も多く、次いで、印旛地域（約 105 万人）、君津地域（約 85 万人）の順で、この 3 地域で全体の半分以上を占めています。

市町村別では、市原市が約 148 万人と最も多く、次いで香取市（約 49 万人）、君津市（約 43 万人）、野田市（約 41 万人）、成田市（約 38 万人）の順で、この 5 市で全体の 4 割以上を占めています。

(表 6-1) 地域別のゴルフ場の入込状況（延べ人数） (単位：千人)

	対象 地点数	平成25年 入込客数 (延べ人数) (A)	地域別 構成比 (%)	平成24年 入込客数 (延べ人数) (B)	対前年比 A/B (%)
千葉	44 (44)	1,948	26.9	1,967	▲ 1.0
東葛飾	8 (8)	558	7.7	542	3.0
印旛	25 (26)	1,052	14.5	1,076	▲ 2.2
香取	15 (15)	699	9.7	719	▲ 2.8
海匝	3 (3)	112	1.5	112	0.1
山武	12 (12)	580	8.0	553	5.0
長生	17 (17)	784	10.8	829	▲ 5.4
夷隅	8 (8)	436	6.0	434	0.5
安房	4 (4)	218	3.0	220	▲ 0.9
君津	19 (19)	845	11.7	854	▲ 1.1
合計	155 (156)	7,232	100.0	7,305	▲ 1.0

※対象施設数欄のかっこ書きは、前年の対象地点数

(表 6-2) ゴルフ場入込客数上位 10 市町村 (単位：千人)

順位	市町村名	平成25年 入込客数 (A)	平成24年 入込客数 (B)	対前年比 A/B (%)
1	市原市	1,475	1,476	▲ 0.0
2	香取市	491	488	0.5
3	君津市	434	438	▲ 0.7
4	野田市	409	392	4.3
5	成田市	381	396	▲ 4.0
6	印西市	327	329	▲ 0.6
7	千葉市	304	306	▲ 0.5
8	大多喜町	254	247	2.8
9	長南町	295	272	8.8
10	睦沢町	205	184	11.0

①過去5年間のゴルフ場の入込客数の状況

過去5年間のゴルフ場の入込客数は、平成21年から平成22年まで増加傾向にありましたが、平成23年は東日本大震災の影響により減少しています。平成25年は平成24年と比較して減少しています。

(表6-3) ゴルフ場入込客数の推移(過去5年間)

(単位:千人)

区分	平成25年	平成24年	平成23年	平成22年	平成21年
ゴルフ場 入込客数	7,232	7,305	7,224	7,762	7,746

7 観光入込客数（実人数）及び観光消費額に関する調査の結果について

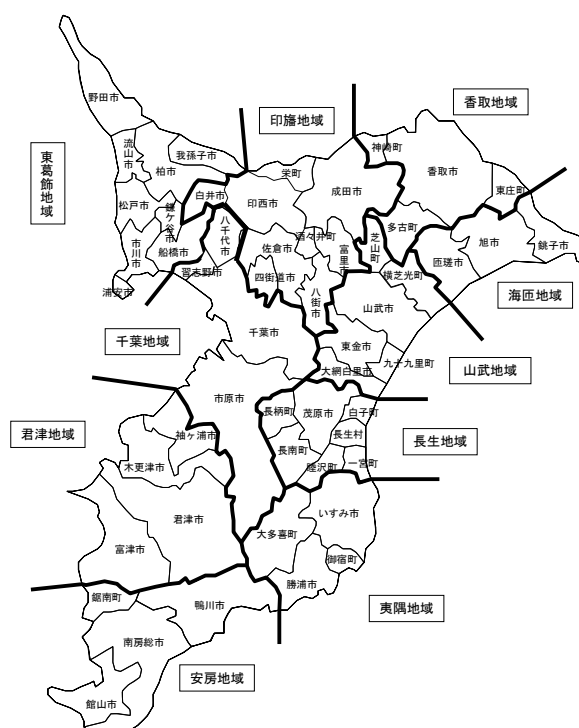
（１）観光地点パラメータ調査（サンプル調査）

県内の観光地点（15地点）を訪れた観光客を対象に、県内訪問地点数、観光消費額等について四半期ごとに調査を行い、属性別（観光目的・ビジネス目的・訪日外国人、県外・県内、宿泊・日帰り）の構成比、平均訪問地点数、観光消費額単価を算出しました。

（表7-1）パラメータ調査地点

地域区分	調査地点名	所在市町村名	観光地点分類
ベイエリア・東葛飾	東京ディズニーリゾート	浦安市	スポーツ・レクリエーション
	千葉県立中央博物館	千葉市	歴史・文化
	道の駅しょうなん	柏市	その他
	千葉市動物公園	千葉市	歴史・文化
北総	ウオッセ21	銚子市	都市型観光
	成田山新勝寺	成田市	歴史・文化
	小野川沿い	香取市	歴史・文化
	道の駅くりもと「紅小町の郷」	香取市	その他
九十九里	ふれあいパーク八日市場	匝瑳市	都市型観光
	道の駅オライはすぬま	山武市	その他
	太陽の里	長生村	温泉・健康
南房総	海ほたるパーキングエリア	木更津市	その他
	マザー牧場	富津市	スポーツ・レクリエーション
	鴨川シーワールド	鴨川市	歴史・文化
	誕生寺	鴨川市	歴史・文化

（参考）パラメータ調査の4地域区分



(2) 観光入込客数（実人数）の推計結果

パラメータ調査結果に基づき推計された平成25年の観光入込客数（実人数）は、約8,934万人（単位：人回）となります。

（表7-2）観光入込客数（実人数）の推計結果

（単位：千人回）

				総数	宿泊客			日帰り客		
					宿泊客 総数	県外客	県内客	日帰り客 総数	県外客	県内客
日本人	観光目的	1～3月	23,194	2,631	2,246	385	20,563	9,608	10,955	
		4～6月	15,773	2,565	2,251	314	13,208	6,971	6,237	
		7～9月	22,201	3,790	2,798	992	18,411	6,793	11,618	
		10～12月	19,367	2,652	2,291	361	16,715	7,521	9,194	
		小計	80,535	11,638	9,586	2,051	68,897	30,893	38,004	
	ビジネス 兼 観光目的	1～3月	1,547	1,054	851	203	493	282	211	
		4～6月	1,846	1,166	943	223	680	428	252	
		7～9月	1,899	1,256	1,021	235	644	364	280	
		10～12月	1,893	1,177	940	237	716	363	353	
		小計	7,185	4,652	3,755	898	2,533	1,437	1,096	
	小計			87,720	16,290	13,341	2,949	71,430	32,330	39,100
	訪日外国人	観光目的	1～3月	164	163			1		
			4～6月	210	210			-		
			7～9月	238	238			-		
10～12月			189	189			-			
小計			802	801			1			
ビジネス 兼 観光目的		1～3月	174	174			-			
		4～6月	193	193			-			
		7～9月	246	246			-			
		10～12月	202	202			-			
		小計	814	814			0			
小計			1,616	1,614			1			
観光入込客		1～3月	25,079	4,022			21,057			
		4～6月	18,021	4,133			13,888			
		7～9月	24,585	5,530			19,055			
		10～12月	21,651	4,219			17,431			
		合計	89,335	17,904			71,431			

※パラメータ調査において、サンプルがなかった場合は「-」と表記しています。

※訪日外国人については、県外客・県内客の属性区分がないため、表記していません。

(3) 属性別の観光消費額単価

(表7-3) 属性別の観光消費額単価

(単位：円／人回)

			宿泊		日帰り	
			県外	県内	県外	県内
日本人	観光目的	1～3月	33,231	32,878	8,402	6,169
		4～6月	51,329	36,261	10,407	6,046
		7～9月	34,862	15,317	8,807	5,785
		10～12月	41,716	16,254	11,963	6,108
	ビジネス 兼 観光目的	1～3月	25,410	11,190	4,965	3,290
		4～6月	24,428	11,780	5,231	6,940
		7～9月	22,573	11,190	5,064	1,150
		10～12月	23,100	10,600	5,069	1,307
訪日外国人	観光目的	1～3月	64,702		12,634	
		4～6月	65,544		17,372	
		7～9月	62,804		17,361	
		10～12月	65,903		17,692	
	ビジネス 兼 観光目的	1～3月	65,297		7,912	
		4～6月	70,948		8,862	
		7～9月	72,878		9,353	
		10～12月	70,301		10,241	

※日本人のビジネス兼観光目的の値は、パラメータ調査においてサンプルがなかった場合、年間値平均により算出しています。

※訪日外国人については、県外客・県内客の属性区分がないため、表記していません。

(4) 観光消費額の推計結果

平成25年の1年間の観光消費額は、約1兆1,797億円となっています。
 宿泊客と日帰り客の消費額をみると、宿泊客が約6,367億円、日帰り客が約5,430億円となっています。

(表7-4) 観光消費額

(単位：百万円)

			総額	宿泊客			日帰り客			
				宿泊客 総数	県外客	県内客	日帰り客 総数	県外客	県内客	
日本人	観光目的	1～3月	235,620	87,315	74,652	12,663	148,305	80,724	67,581	
		4～6月	237,186	126,931	115,548	11,383	110,255	72,549	37,706	
		7～9月	239,743	112,719	97,527	15,192	127,024	59,820	67,204	
		10～12月	247,548	101,423	95,560	5,863	146,125	89,970	56,155	
		小計	960,097	428,388	383,287	45,101	531,709	303,063	228,646	
	ビジネス 兼 観光目的	1～3月	25,988	23,895	21,619	2,276	2,093	1,400	693	
		4～6月	30,409	25,658	23,037	2,621	4,750	2,238	2,512	
		7～9月	27,835	25,670	23,044	2,626	2,164	1,842	322	
		10～12月	26,526	24,223	21,708	2,516	2,302	1,840	462	
		小計	110,757	99,447	89,408	10,039	11,310	7,321	3,989	
	小計			1,070,854	527,835	472,695	55,140	543,019	310,384	232,635
	訪日外国人	観光目的	1～3月	10,549	10,532			17		
			4～6月	13,787	13,787			-		
			7～9月	14,970	14,970			-		
10～12月			12,470	12,470			-			
小計			51,777	51,760			17			
ビジネス 兼 観光目的		1～3月	11,340	11,340			-			
		4～6月	13,661	13,661			-			
		7～9月	17,915	17,915			-			
		10～12月	14,166	14,166			-			
		小計	57,082	57,082			0			
小計			108,859	108,843			17			
観光入込客	1～3月	283,497	133,082			150,415				
	4～6月	295,043	180,038			115,005				
	7～9月	300,463	171,275			129,188				
	10～12月	300,711	152,283			148,427				
	合計	1,179,714	636,678			543,036				

※パラメータ調査においてサンプルがなかった場合は「-」と表記しています。

※訪日外国人については、県外客・県内客の属性区分がないため、表記していません。

(5) 経済波及効果の推計結果

経済波及効果とは、発生した生産・消費が直接誘発する生産額と、その生産活動を通じて他産業にも波及することで間接的に生じる生産額の合計をいいます。

平成25年の観光消費額から、平成17年千葉県産業連関表を用い、千葉県における旅行・観光に関する経済波及効果を推計したところ、約1兆1,905億円となります。

①最終需要増加額(初期投資額) (単位:百万円)

需要増加額	1,179,714 (1,008,181)
県内需要額	744,290 (617,698)

②推計結果

(単位:百万円)

	合計	直接効果	第1次間接効果	第2次間接効果
生産誘発額	1,190,492 (979,213)	744,290 (617,698)	292,901 (235,834)	153,300 (125,681)
粗付加価値誘発額	622,710 (512,094)	359,438 (300,637)	163,070 (129,307)	100,202 (82,150)
雇用者所得誘発額	324,760 (266,250)	203,354 (169,766)	84,453 (66,189)	36,954 (30,296)

(注) 1 四捨五入の関係で、「合計」が、直接効果、第1次間接効果、第2次間接効果の総額と一致しない場合があります。

2 産業連関分析には、波及の中断がないなどの前提条件があります。

3 経済波及効果1兆1,905億円は、県民経済計算(平成23年度)※における産出額36兆3,792億円の3.3%に相当します。

※県全体の経済状況を数値で表した総合的な経済統計

4 ()内は平成24年の数値です。

産業連関表：一定期間内に当該地域内で行われた経済活動における産業間の財貨・サービスの取引や付加価値、最終需要の関係を一覧表にまとめたもの。経済の現状分析や将来予測、経済波及効果の分析に用いられる。

直接効果：観光消費のうち、輸入分及び県外生産分を除いた県内生産額をいう。

第1次間接効果：直接効果により財貨・サービスが生産される中で、原材料等の購入を通じて各産業に波及する生産額をいう。

第2次間接効果：直接効果・第1次間接効果により生産活動が行われた結果、生産活動に従事した者には所得の増加が起こるが、その所得の増加が再び消費にまわり、各産業に誘発される生産額をいう。

粗付加価値誘発額：生産誘発額のうち、中間投入を除いた付加価値誘発額をいう。

雇用者所得誘発額：生産誘発額のうち、経済波及効果に伴う生産活動に従事する雇用者が得られる所得額をいう。

【参考】「観光入込客統計に関する共通基準」(平成21年12月国土交通省観光庁策定)について

(1) 「共通基準」の目的と意義

① 「共通基準」策定の目的

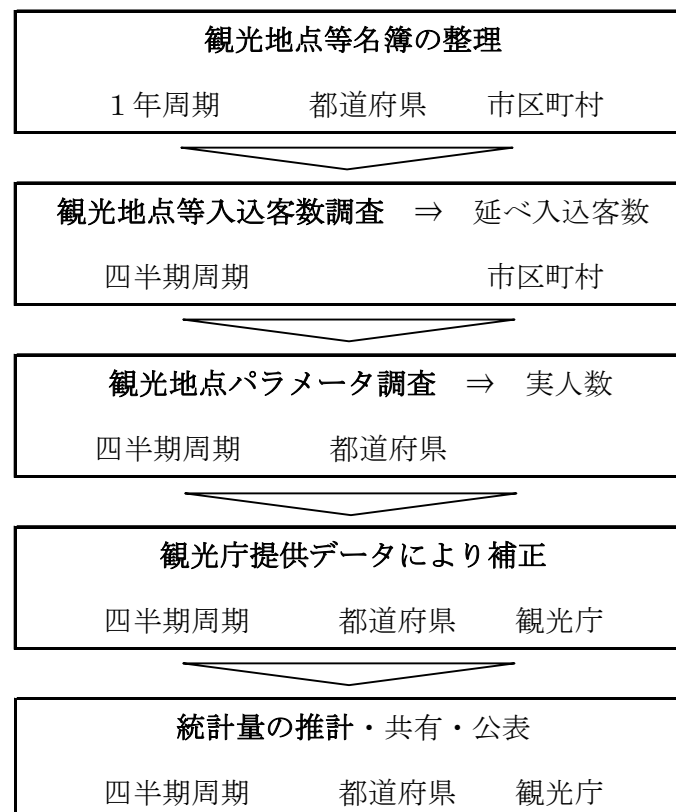
「共通基準」は、都道府県における観光入込客に関する統計について、把握する項目の定義、調査手法、統計方法等に関する基準を共通化し、都道府県が相互に比較可能な信頼性の高い統計を作成する目的で定めるもの。

② 意義（効果）

「共通基準」によって作成される観光入込客統計によって、次のような比較分析が可能となる。

- ・ 観光行政運営の基盤である観光地点等名簿が整備される
- ・ 観光客数及び観光消費額について比較可能となる
- ・ 地域における旅行・観光産業の役割がわかる
- ・ 観光動向を四半期ごとに詳細分析することができる

③ 「共通基準」の実施体制



(2)「共通基準」による観光地点等分類

大分類	中分類	小分類	備考	
観光地点	自然	01 山岳		
		02 高原	湿原、原野等も含む	
		03 湖沼	人造湖含む	
		04 河川	峡谷、滝等を含む	
		05 海岸	海岸、砂丘、岬等	
		06 海中	自然公園法で海中公園に指定されている地区や海中景観に優れた地区等	
		07 島	離島	
		99 その他自然	エコツーリズム、グリーンツーリズム等	
	歴史・文化	01 史跡	古墳、貝塚、城跡、古戦場等	
		02 城	天守あるいはやぐらを有する城	
		03 神社・仏閣	観光利用の対象として扱っているもの	
		04 庭園	一般の方が入場可能な庭園	
		05 歴史的まち並、旧街道	歴史的に魅力があり、観光利用の対象として扱っているもの	
		06 博物館	博物館等の定めのないものを含む	
		07 美術館	ギャラリー、絵画館を含む	
		08 記念・資料館		
		09 動・植物園	サファリパーク、鳥類園を含む	
		10 水族館		
		11 産業観光	ワイナリー、ビール園、酒造見学等	
		12 歴史的建造物	歴史的建造物、デザインの優れた建造物	
	99 その他歴史			
	温泉・健康	01 温泉地	温泉法に基づくもの	
		99 その他温泉・健康	温泉法に基づかない温泉類似施設	
	スポーツ・レクリエーション	01 スポーツ・レクリエーション施設	ゴルフ場、テニスコート、スケート場、プール、ハイキングコース、複合的スポーツリゾート施設等	
		02 スキー場		
		03 キャンプ場		
		04 釣り場	具体的な箇所を特定できる「釣り場」	
		05 海水浴場		
		06 マリーナ・ヨットハーバー		
		07 公園	イベントの開催やピクニック等の目的となる公園を対象	
		08 レジャーランド・遊園地		
		09 テーマパーク		
	99 その他スポーツ・レクリエーション			
	都市型観光 —買物・食等—	01 商業施設	郊外ショッピングセンター、駅前商店等で日常利用が大半を占めるものは含めない	
		02 地区・商店街	朝市、市場等で日常利用が大半を占めるものは含めない	
		03 食・グルメ	食をテーマにした観光利用の拠点	
		04 その他都市型観光 —買物・食等—	農水産品等の直売所、物産館等	
	その他	99 他に分類されない観光地点	道の駅、パーキングエリア等	
	行祭事・イベント	行祭事・イベント	01 行・祭事	見学者、参加者すべてを含む
			02 花見	
			03 初詣	
			04 花火大会	
05 郷土芸能				
06 地域風俗				
07 博覧会				
08 コンサート			野外コンサート含む	
09 スポーツ観戦			参加者も含む	
10 映画祭			施設としての映画館は含まない	
11 コンベンション・国際会議				
99 他に分類されない行祭事・イベント	イベント会場でイベントごとの観光入込み客数を集計しない場合は、ここでまとめて整理			

資料名称	平成25年 観光入込調査
発行年月	平成26年9月
発行者	千葉県商工労働部観光企画課
所在地	千葉市中央区市場町1番1号
TEL	043(223)2415