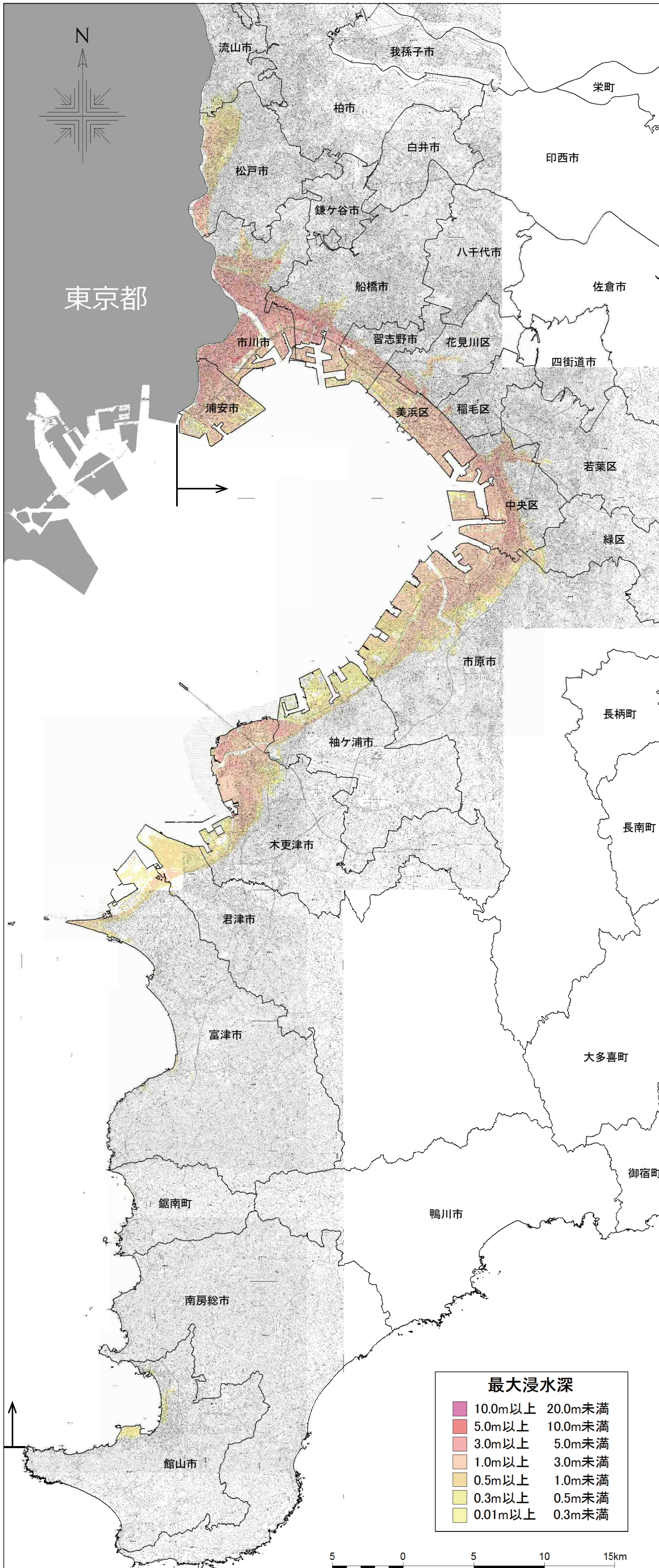


千葉県における東京湾沿岸高潮浸水想定区域図（浸水深）全体図



○高潮浸水想定 の概要

- ・ 想定し得る最大規模の台風 を想定
(我が国既往最大規模の室戸台風級)
- ・ 堤防等の施設は、高潮により 壊れる ことを想定
- ・ 主要な河川では、河川の 増水 を想定

※設定条件の詳細については、併せて公表した「説明資料」をご確認ください

