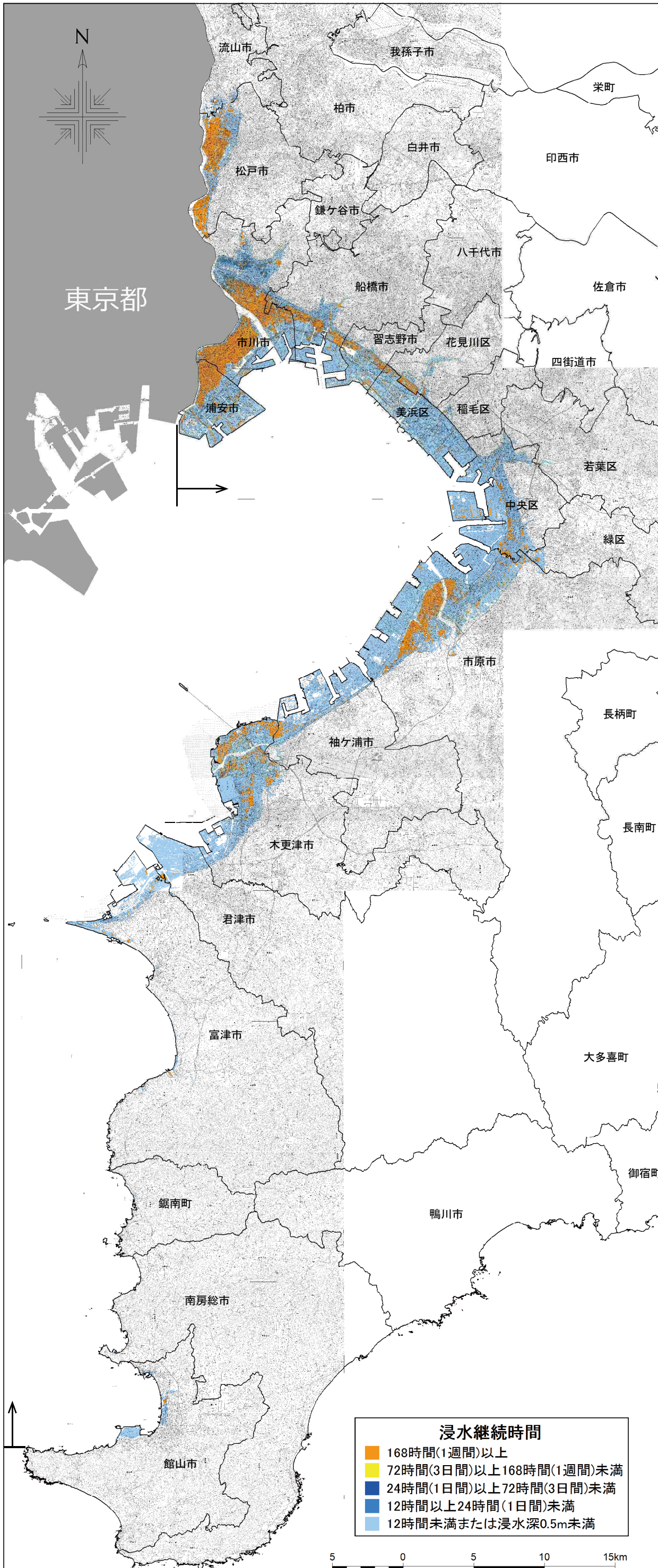


# 千葉県における東京湾沿岸高潮浸水想定区域図（浸水継続時間）全体図



## ○高潮浸水想定 の概要

- ・想定し得る最大規模の台風を想定  
(我が国既往最大規模の室戸台風級)
- ・堤防等の施設は、高潮により壊れることを想定
- ・主要な河川では、河川の増水を想定

※設定条件の詳細については、併せて公表した「説明資料」をご確認ください

