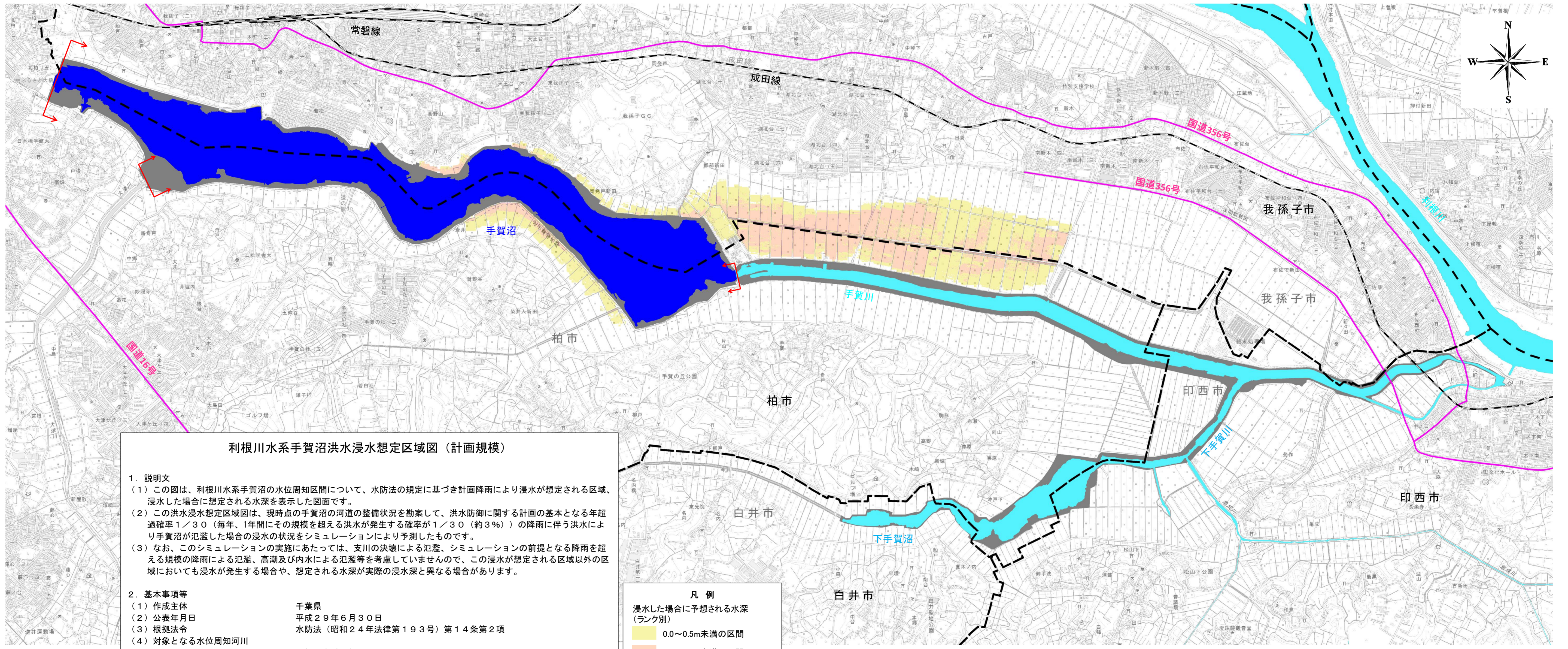
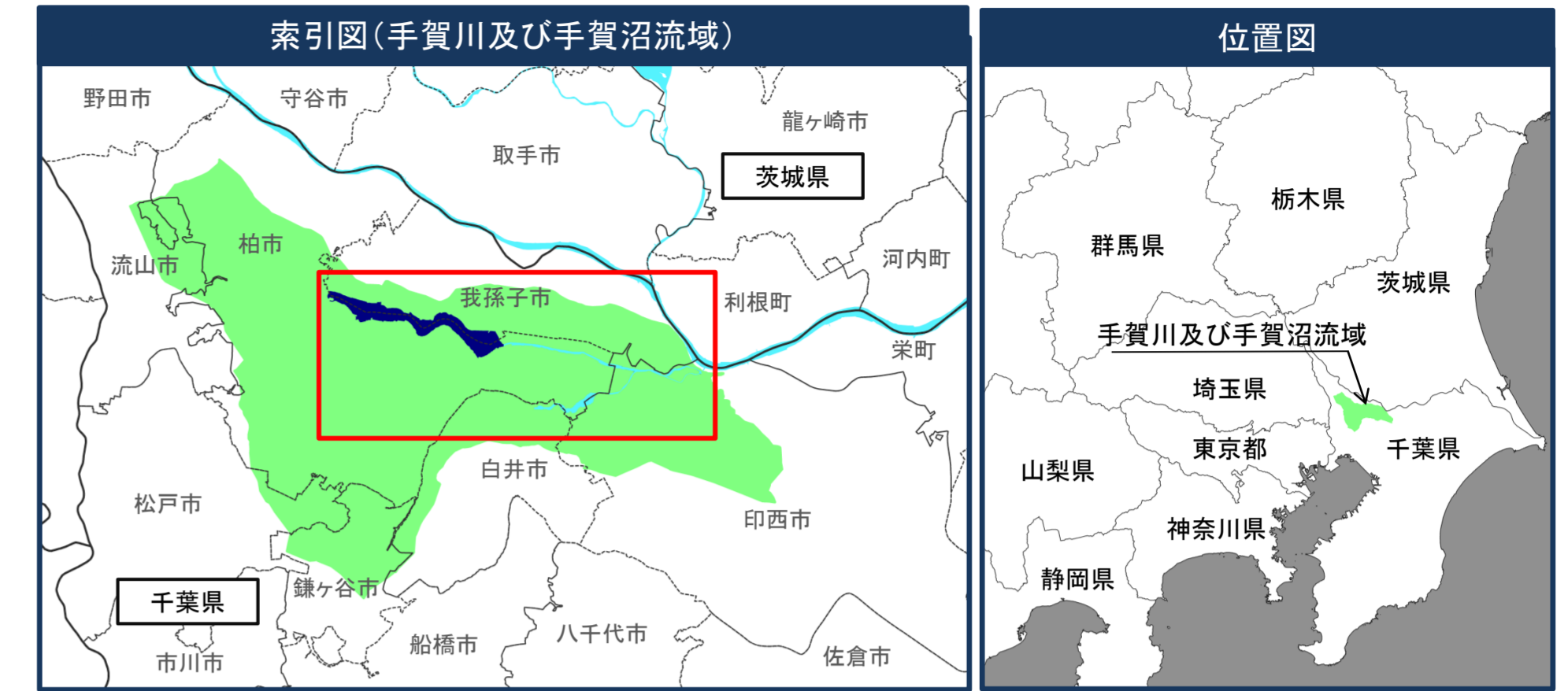


# 利根川水系手賀沼洪水浸水想定区域図（計画規模）



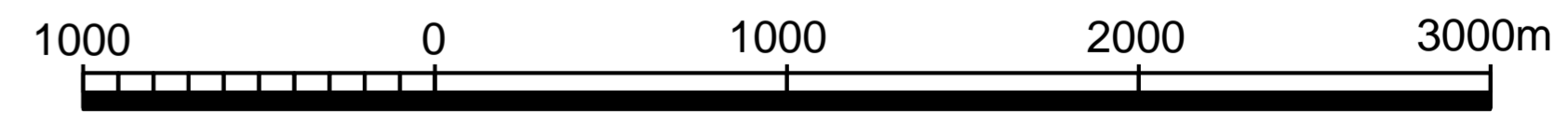
**利根川水系手賀沼洪水浸水想定区域図（計画規模）**

1. 説明文  
 (1) この図は、利根川水系手賀沼の水位周知区間について、水防法の規定に基づき計画降雨により浸水が想定される区域、浸水した場合に想定される水深を表示した図面です。  
 (2) この洪水浸水想定区域図は、現時点の手賀沼の河道の整備状況を勘案して、洪水防衛に関する計画の基本となる年超過確率1/30（毎年、1年間にその規模を超える洪水が発生する確率が1/30（約3%））の降雨に伴う洪水により手賀沼が氾濫した場合の浸水の状況をシミュレーションにより予測したものです。  
 (3) なお、このシミュレーションの実施にあたっては、支川の決壊による氾濫、シミュレーションの前提となる降雨を超える規模の降雨による氾濫、高潮及び内水による氾濫等を考慮していませんので、この浸水が想定される区域以外の区域においても浸水が発生する場合や、想定される水深が実際の浸水深と異なる場合があります。

2. 基本事項等  
 (1) 作成主体 千葉県  
 (2) 公表年月日 平成29年6月30日  
 (3) 根拠法令 水防法（昭和24年法律第193号）第14条第2項  
 (4) 対象となる水位周知河川 利根川水系手賀沼  
 手賀沼流域の48時間総雨量350mm  
 <千葉県>  
 柏市、我孫子市  
 (5) 算出の前提となる降雨  
 (6) 関係市町村

凡例

浸水した場合に予想される水深（ランク別）
0.0～0.5m未満の区間
0.5～3.0m未満の区間
3.0～5.0m未満の区間
洪水浸水想定区域の指定の対象となる水位周知河川
河川等範囲
市町村界



※「この地図は、国土地理院長の承認を得て、同院発行の電子地形図25000を複製したものである。（承認番号 平29情複、第35号）」  
 A1判出力時は1：20,000、A3判出力時は1：40,000