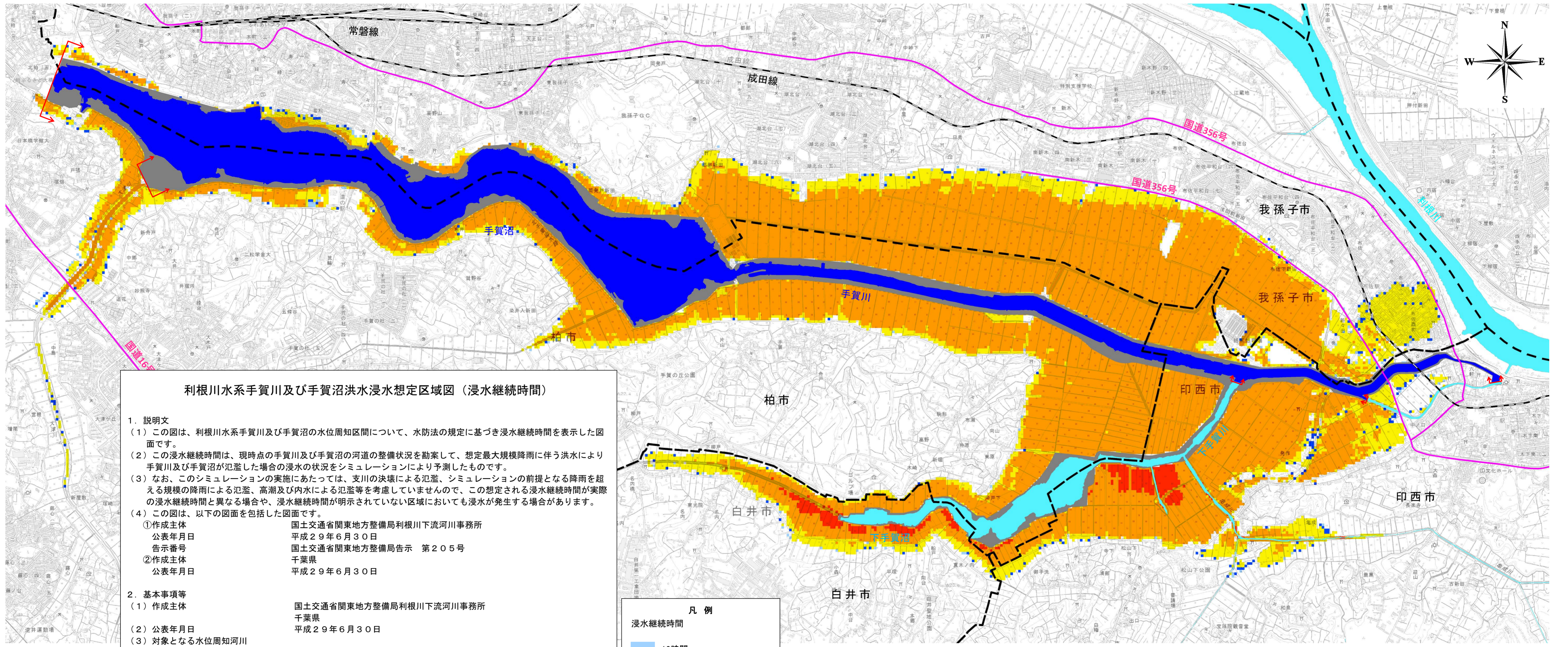
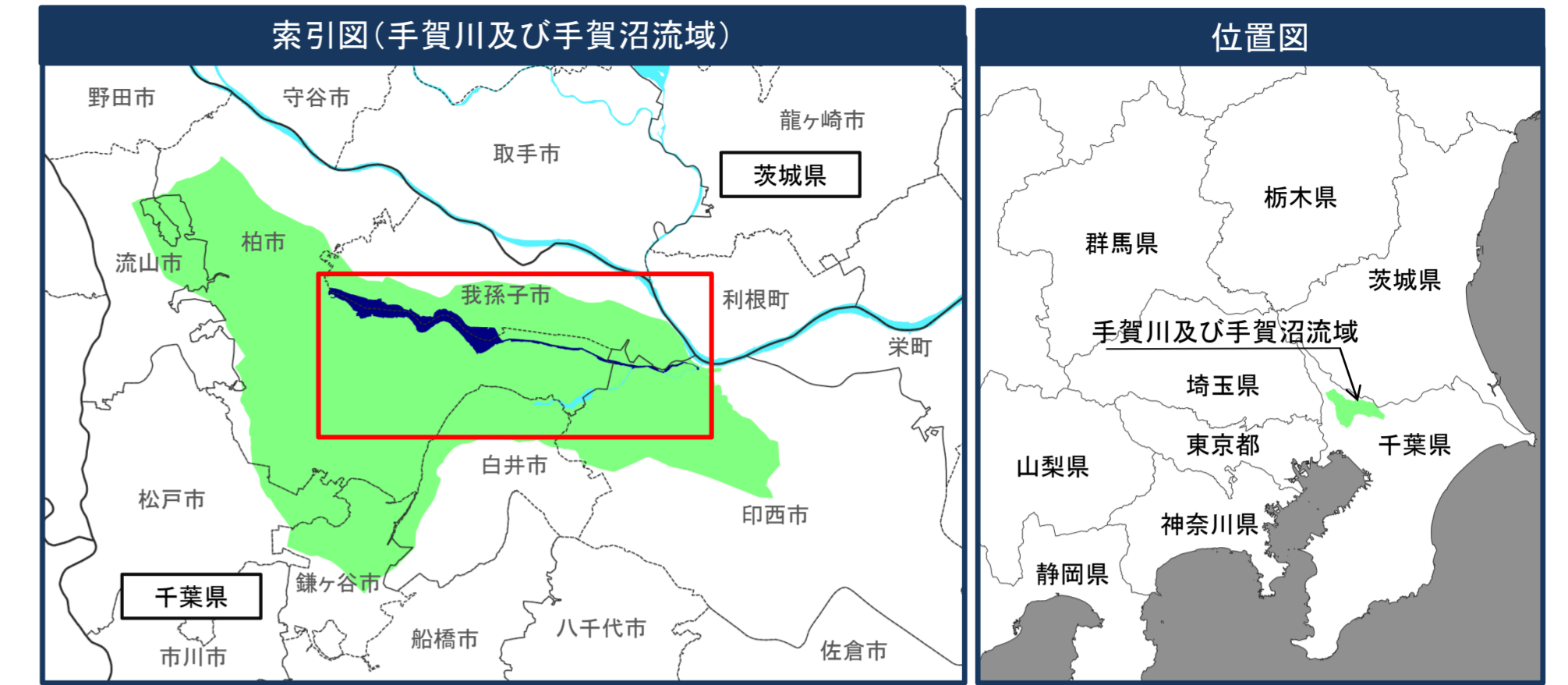


利根川水系手賀川及び手賀沼洪水浸水想定区域図（浸水継続時間）

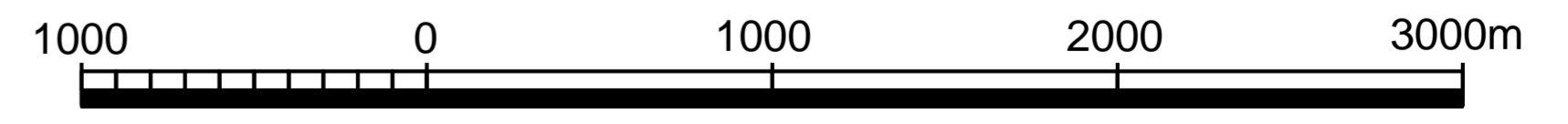
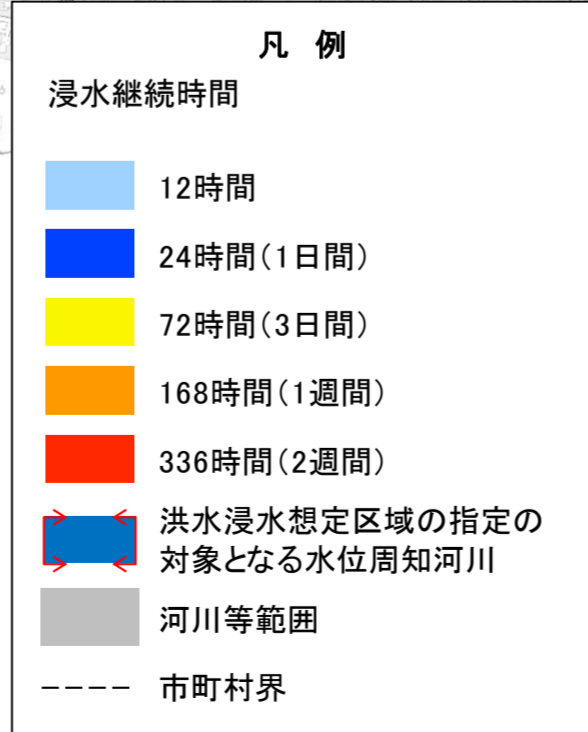


利根川水系手賀川及び手賀沼洪水浸水想定区域図（浸水継続時間）

1. 説明文
 (1) この図は、利根川水系手賀川及び手賀沼の水位周知区間について、水防法の規定に基づき浸水継続時間を表示した図面です。
 (2) この浸水継続時間は、現時点の手賀川及び手賀沼の河道の整備状況を勘案して、想定最大規模降雨に伴う洪水により手賀川及び手賀沼が氾濫した場合の浸水の状況をシミュレーションにより予測したものです。
 (3) なお、このシミュレーションの実施にあたっては、支川の決壊による氾濫、シミュレーションの前提となる降雨を超える規模の降雨による氾濫、高潮及び内水による氾濫等を考慮していませんので、この想定される浸水継続時間が実際の浸水継続時間と異なる場合や、浸水継続時間が明示されていない区域においても浸水が発生する場合があります。
 (4) この図は、以下の図面を包括した図面です。
 ①作成主体 国土交通省関東地方整備局利根川下流河川事務所
 公表年月日 平成29年6月30日
 告示番号 国土交通省関東地方整備局告示 第205号
 ②作成主体 千葉県
 公表年月日 平成29年6月30日

2. 基本事項等
 (1) 作成主体 国土交通省関東地方整備局利根川下流河川事務所
 千葉県
 平成29年6月30日
 (2) 公表年月日
 (3) 対象となる水位周知河川
 利根川水系手賀川
 (実施区間)
 左岸：手賀沼からの流出点から利根川合流点まで
 右岸：手賀沼からの流出点から利根川合流点まで
 利根川水系手賀沼
 手賀川・手賀沼流域の4.8時間総雨量81.5mm
 <千葉県>
 柏市、我孫子市、印西市、白井市

(4) 算出の前提となる降雨
 (5) 関係市町村



※「この地図は、国土地理院長の承認を得て、同院発行の電子地形図25000を複製したものである。（承認番号 平29情複、第35号）」
 A1判出力時は1：20,000、A3判出力時は1：40,000