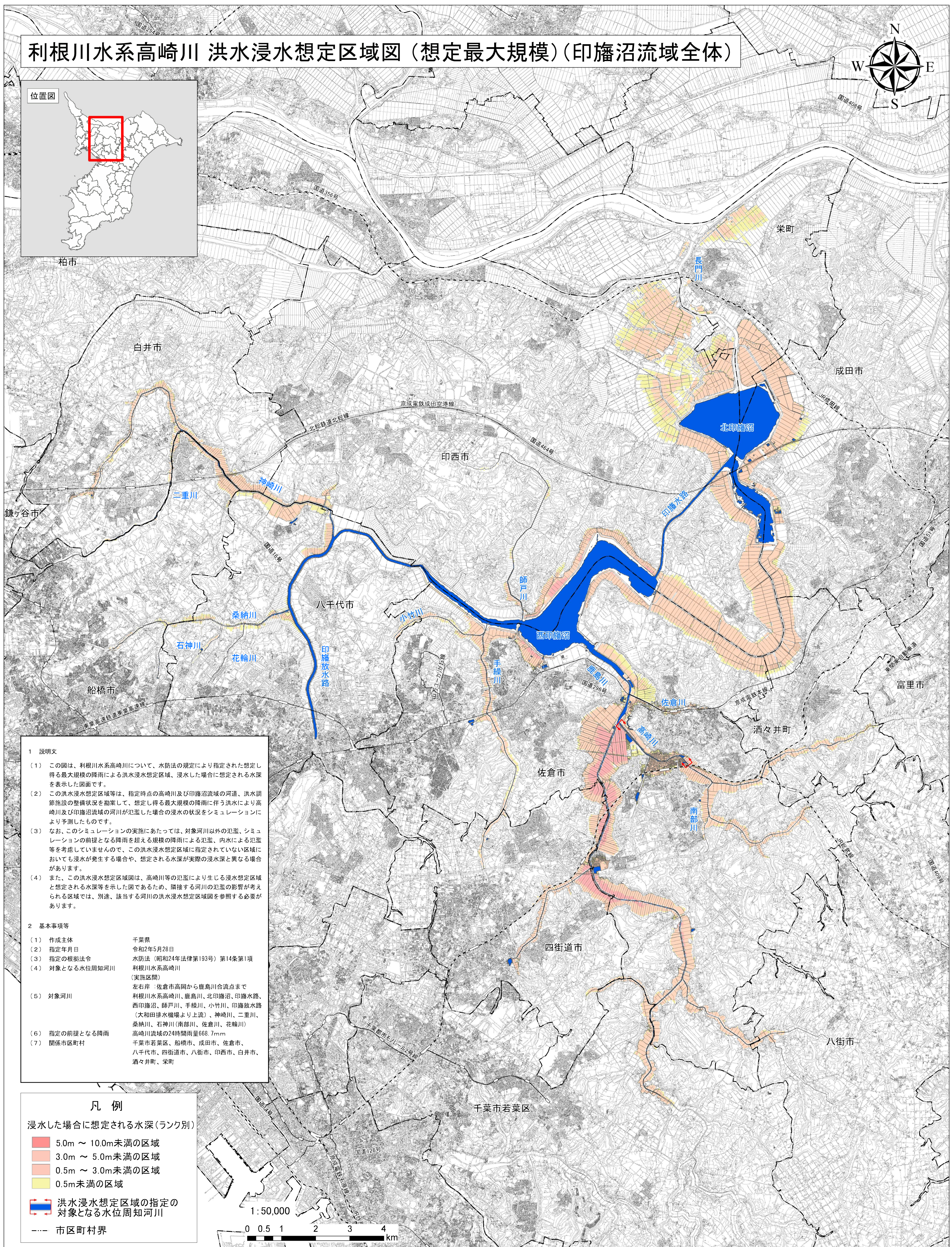
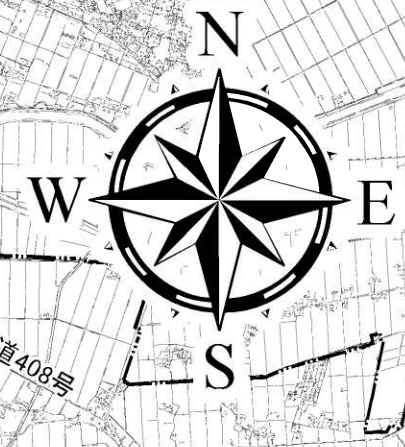


利根川水系高崎川 洪水浸水想定区域図 (想定最大規模) (印旛沼流域全体)



- 1 説明文**
- この図は、利根川水系高崎川について、水防法により指定された想定し得る最大規模の降雨による洪水浸水想定区域、浸水した場合に想定される水深を表示した図面です。
 - この洪水浸水想定区域等は、指定時点の高崎川及び印旛沼流域の河道、洪水調節施設の整備状況を勘案して、想定し得る最大規模の降雨に伴う洪水により高崎川及び印旛沼流域の河川が氾濫した場合の浸水の状況をシミュレーションにより予測したものです。
 - なお、このシミュレーションの実施にあたっては、対象河川以外の氾濫、シミュレーションの前提となる降雨を超える規模の降雨による氾濫、内水による氾濫等を考慮していませんので、この洪水浸水想定区域に指定されていない区域においても浸水が発生する場合や、想定される水深が実際の浸水深と異なる場合があります。
 - また、この洪水浸水想定区域図は、高崎川等の氾濫により生じる浸水想定区域と想定される水深等を示した図であるため、隣接する河川の氾濫の影響が考えられる区域では、別途、該当する河川の洪水浸水想定区域図を参照する必要があります。
- 2 基本事項等**
- | | |
|-----------------|--|
| (1) 作成主体 | 千葉県 |
| (2) 指定年月日 | 令和2年5月28日 |
| (3) 指定の根拠法令 | 水防法（昭和24年法律第193号）第14条第1項 |
| (4) 対象となる水位周知河川 | 利根川水系高崎川
（実施区間） |
| (5) 対象河川 | 左右岸：佐倉市高岡から鹿島川合流点まで
利根川水系高崎川、鹿島川、北印旛沼、印旛水路、
西印旛沼、飾戸川、手繰川、小竹川、印旛放水路
（大和田排水機場より上流）、神崎川、二重川、
桑納川、石神川（南部川、佐倉川、花輪川） |
| (6) 指定の前提となる降雨 | 高崎川流域の24時間雨量668.7mm |
| (7) 関係市区町村 | 千葉市若葉区、船橋市、成田市、佐倉市、
八千代市、四街道市、八街市、印西市、白井市、
酒々井町、栄町 |

凡例

浸水した場合に想定される水深（ランク別）

- 5.0m ~ 10.0m未満の区域
- 3.0m ~ 5.0m未満の区域
- 0.5m ~ 3.0m未満の区域
- 0.5m未満の区域

洪水浸水想定区域の指定の対象となる水位周知河川

--- 市区町村界

