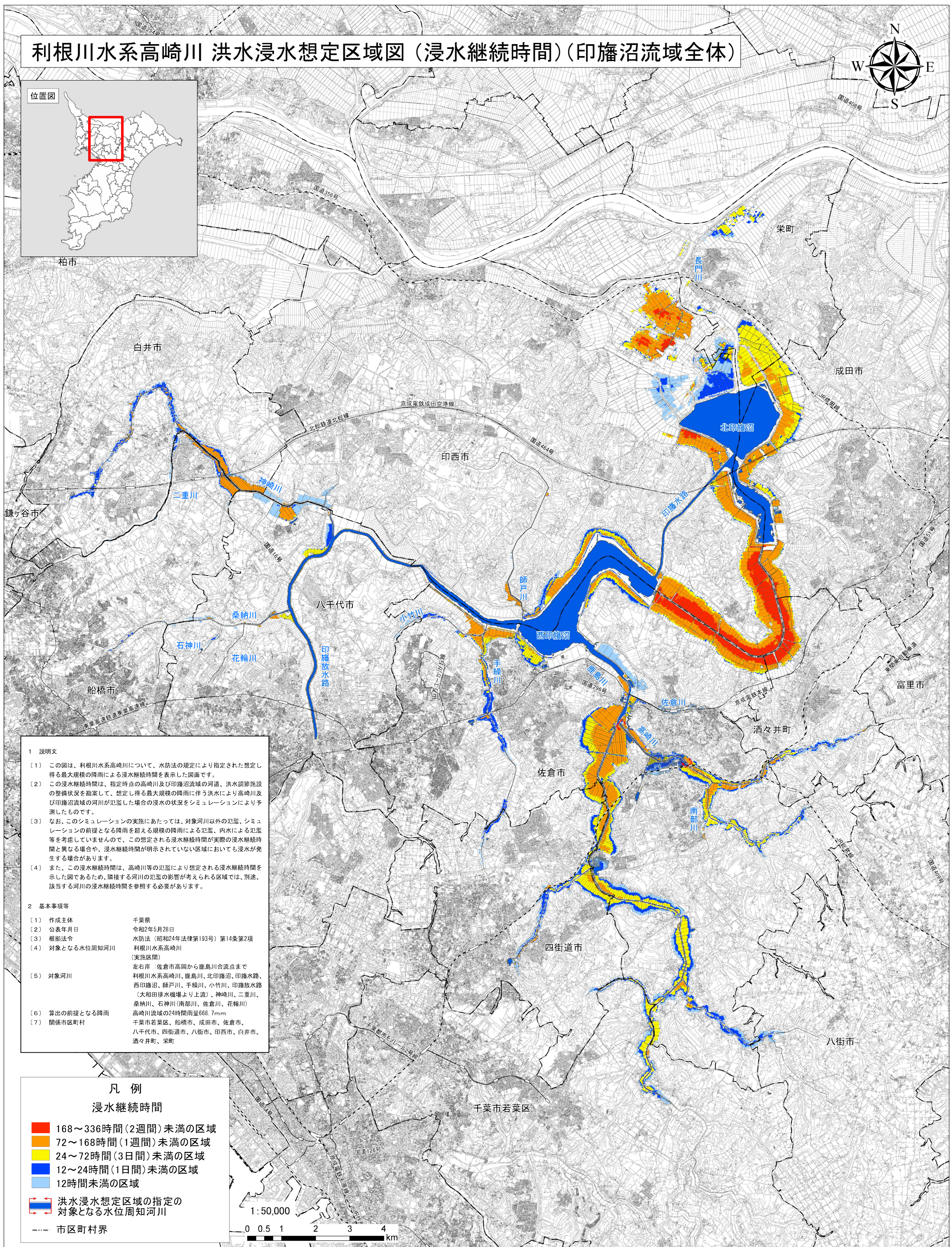


利根川水系高崎川 洪水浸水想定区域図（浸水継続時間）（印旛沼流域全体）

位置図



- 1 説明文
- (1) この図は、利根川水系高崎川について、水防法の規定により指定された想定し得る最大規模の降雨による浸水継続時間を表示した図面です。
 - (2) この浸水継続時間は、指定時点の高崎川及び印旛沼流域の河道、洪水調節施設の整備状況を勘案して、想定し得る最大規模の降雨に伴う洪水により高崎川及び印旛沼流域の河川が氾濫した場合の浸水の状態をシミュレーションにより予測したものです。
 - (3) なお、このシミュレーションの実施にあたっては、対象河川以外の氾濫、シミュレーションの前提となる降雨を超える規模の降雨による氾濫、内水による氾濫等を考慮していませんので、この想定される浸水継続時間が実際の浸水継続時間と異なる場合や、浸水継続時間が明示されていない区域においても浸水が発生する場合があります。
 - (4) また、この浸水継続時間は、高崎川等の氾濫により想定される浸水継続時間を示した図であるため、隣接する河川の氾濫の影響が考えられる区域では、別途、該当する河川の浸水継続時間を参照する必要があります。
- 2 基本事項等
- | | |
|-----------------|--|
| (1) 作成主体 | 千葉県 |
| (2) 公表年月日 | 令和2年5月28日 |
| (3) 根拠法令 | 水防法（昭和24年法律第193号）第14条第2項 |
| (4) 対象となる水位周知河川 | 利根川水系高崎川
（実施区間） |
| (5) 対象河川 | 左右岸 佐倉市高岡から鹿島川合流点まで
利根川水系高崎川、鹿島川、北印旛沼、印旛水路、
西印旛沼、師戸川、手繰川、小竹川、印旛放水路
（大和田排水機場より上流）、神崎川、二重川、
桑納川、石神川（南部川、佐倉川、花輪川） |
| (6) 算出の前提となる降雨 | 高崎川流域の24時間雨量668.7mm |
| (7) 関係市区町村 | 千葉市若葉区、船橋市、成田市、佐倉市、
八千代市、四街道市、八街市、印西市、白井市、
酒々井町、栄町 |

凡例

浸水継続時間

- 168～336時間（2週間）未満の区域
- 72～168時間（1週間）未満の区域
- 24～72時間（3日間）未満の区域
- 12～24時間（1日間）未満の区域
- 12時間未満の区域

洪水浸水想定区域の指定の対象となる水位周知河川

市区町村界