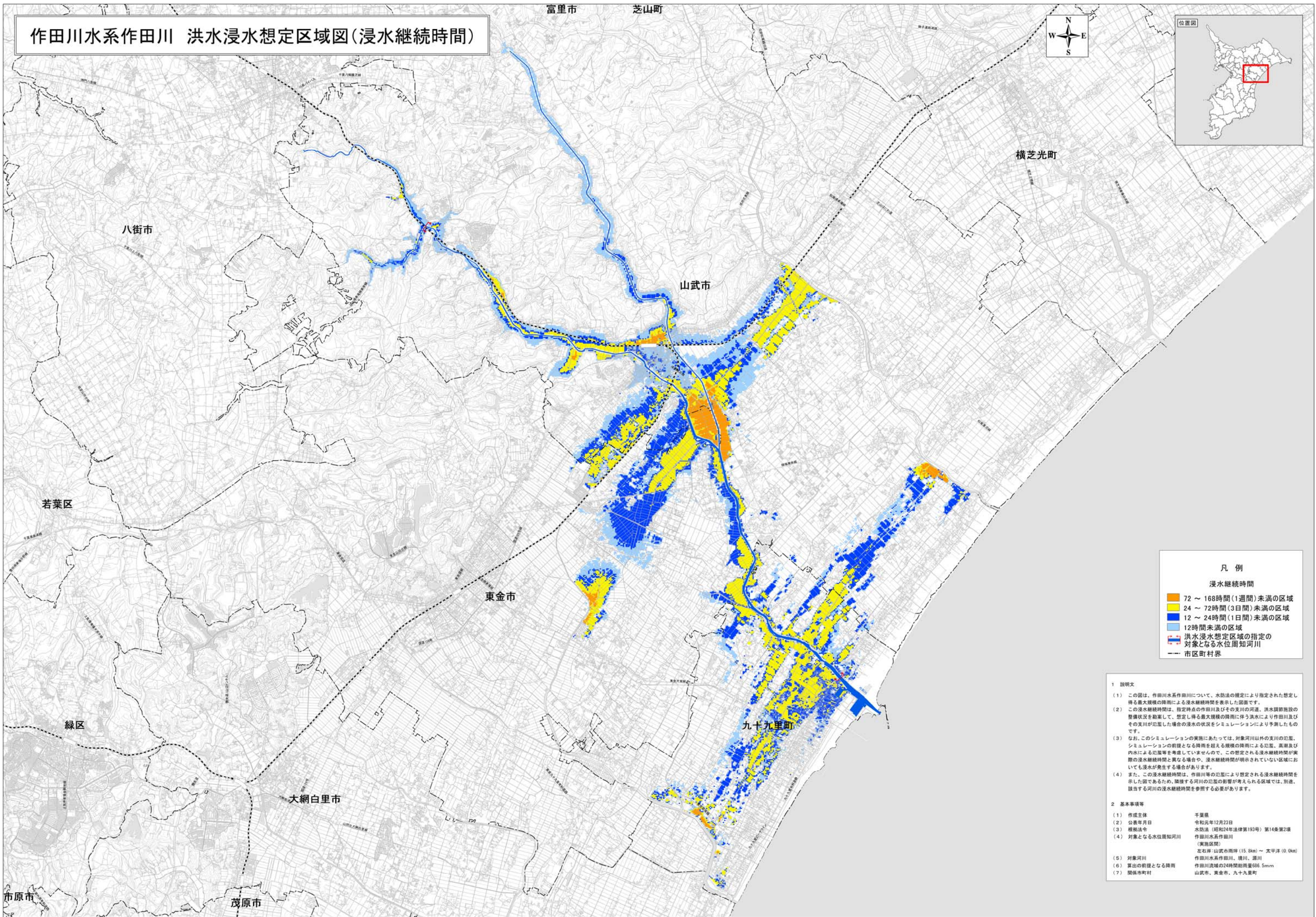


# 作田川水系作田川 洪水浸水想定区域図(浸水継続時間)



**凡例**

浸水継続時間

- 72～168時間(1週間)未満の区域
- 24～72時間(3日間)未満の区域
- 12～24時間(1日間)未満の区域
- 12時間未満の区域
- 洪水浸水想定区域の指定の対象となる水位周知河川
- 市区町村界

- 1 説明文**
- (1) この図は、作田川水系作田川について、水防法の規定により指定された想定し得る最大規模の降雨による浸水継続時間を表示した図面です。
  - (2) この浸水継続時間は、指定時点の作田川及びその支川の河道、洪水調節施設の整備状況を勘案して、想定し得る最大規模の降雨に伴う洪水により作田川及びその支川が氾濫した場合の浸水の状況をシミュレーションにより予測したものです。
  - (3) なお、このシミュレーションの実施にあたっては、対象河川以外の支川の氾濫、シミュレーションの前提となる降雨を超える規模の降雨による氾濫、高潮及び内水による氾濫等を考慮していませんので、この想定される浸水継続時間が実際の浸水継続時間と異なる場合や、浸水継続時間が明示されていない区域においても浸水が発生する場合があります。
  - (4) また、この浸水継続時間は、作田川等の氾濫により想定される浸水継続時間を示した図であるため、隣接する河川の氾濫の影響が考えられる区域では、別途、該当する河川の浸水継続時間を参照する必要があります。
- 2 基本事項等**
- |                 |  |
|-----------------|--|
| (1) 作成主体        | 千葉県                                    |
| (2) 公表年月日       | 令和元年12月23日                             |
| (3) 根拠法令        | 水防法(昭和24年法律第193号)第14条第2項               |
| (4) 対象となる水位周知河川 | 作田川水系作田川(実施区間)                         |
| (5) 対象河川        | 左右岸:山武市南坪(15.8km)～太平洋(0.9km)           |
| (6) 算出の前提となる降雨  | 作田川水系作田川、横川、源川<br>作田川流域の24時間総雨量686.5mm |
| (7) 関係市町村       | 山武市、東金市、九十九里町                          |

この地図の作成に当たっては、国土地理院長の承認を得て、同院発行の基盤地図情報を使用した。(承認番号 令元情使、第412号)