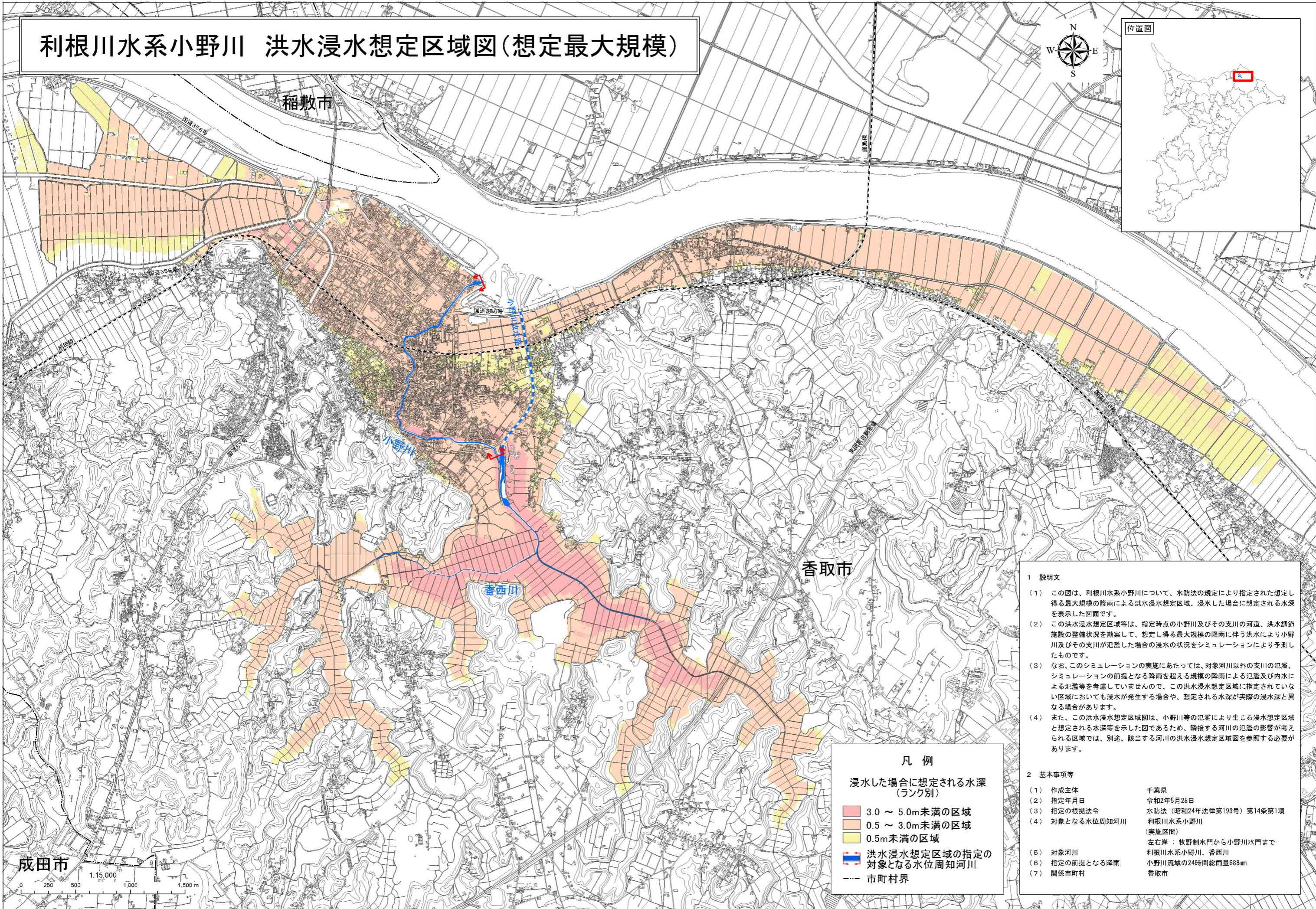
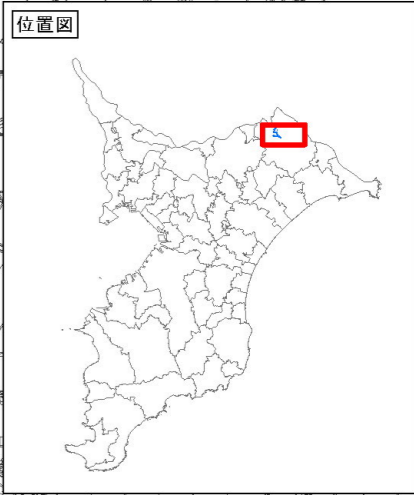
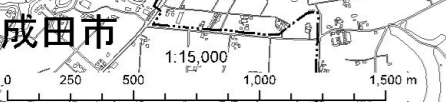


利根川水系小野川 洪水浸水想定区域図(想定最大規模)



浸水した場合に想定される水深 (ランク別)	
	3.0 ~ 5.0m未滿の区域
	0.5 ~ 3.0m未滿の区域
	0.5m未滿の区域
	洪水浸水想定区域の指定の 対象となる水位周知河川
	市町村界

- 1 説明文
- この図は、利根川水系小野川について、水防法の規定により指定された想定し得る最大規模の降雨による洪水浸水想定区域、浸水した場合に想定される水深を表示した図面です。
 - この洪水浸水想定区域等は、指定時点の小野川及びその支川の河道、洪水調節施設の整備状況を勘案して、想定し得る最大規模の降雨に伴う洪水により小野川及びその支川が氾濫した場合の浸水の状況をシミュレーションにより予測したものです。
 - なお、このシミュレーションの実施にあたっては、対象河川以外の支川の氾濫、シミュレーションの前提となる降雨を超える規模の降雨による氾濫及び内水による氾濫等を考慮していませんので、この洪水浸水想定区域に指定されていない区域においても浸水が発生する場合や、想定される水深が実際の浸水深と異なる場合があります。
 - また、この洪水浸水想定区域図は、小野川等の氾濫により生じる浸水想定区域と想定される水深等を示した図であるため、隣接する河川の氾濫の影響が考えられる区域では、別途、該当する河川の洪水浸水想定区域図を参照する必要があります。
- 2 基本事項等
- | | |
|-----------------|---|
| (1) 作成主体 | 千葉県 |
| (2) 指定年月日 | 令和2年5月28日 |
| (3) 指定の根拠法令 | 水防法(昭和24年法律第193号)第14条第1項 |
| (4) 対象となる水位周知河川 | 利根川水系小野川
(実施区間)
左右岸: 牧野制水門から小野川水門まで |
| (5) 対象河川 | 利根川水系小野川、香西川 |
| (6) 指定の前提となる降雨 | 小野川流域の24時間総雨量688mm |
| (7) 関係市町村 | 香取市 |



この地図の作成に当たっては、国土地理院長の承認を得て、同院発行の基盤地図情報を使用した。(承認番号 平30情使、第1032号)