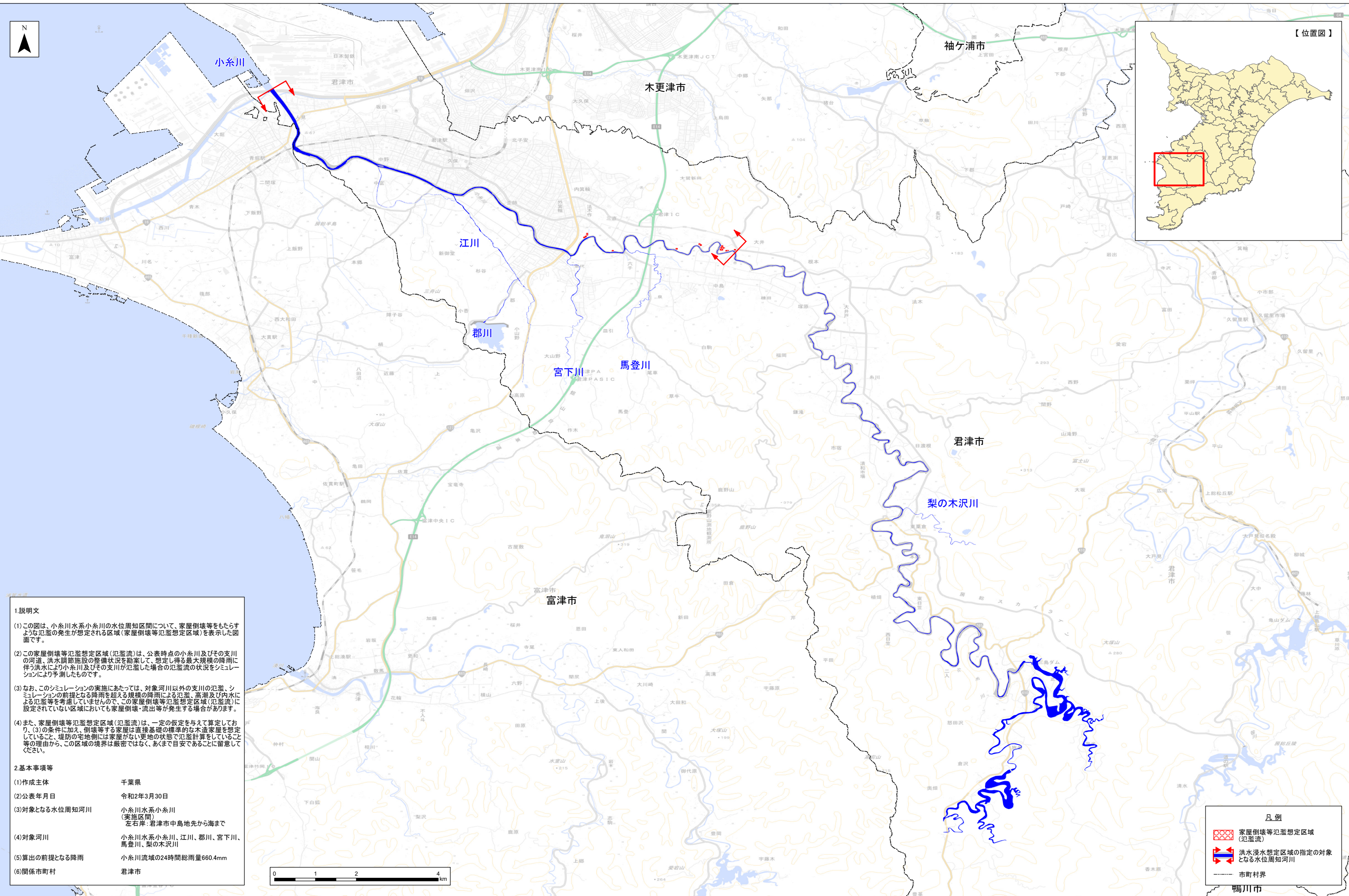


# 小糸川水系小糸川 洪水浸水想定区域図（家屋倒壊等氾濫想定区域（氾濫流））



**1 説明文**

(1) この図は、小糸川水系小糸川の水位周知区間について、家屋倒壊等をもたらすような氾濫の発生が想定される区域（家屋倒壊等氾濫想定区域）を表示した図面です。

(2) この家屋倒壊等氾濫想定区域（氾濫流）は、公表時点の小糸川及びその支川の河道、洪水調節施設の整備状況を勘案して、想定し得る最大規模の降雨に伴う洪水により小糸川及びその支川が氾濫した場合の氾濫流の状況をシミュレーションにより予測したものです。

(3) なお、このシミュレーションの実施にあたっては、対象河川以外の支川の氾濫、シミュレーションの前提となる降雨を超える規模の降雨による氾濫、高潮及び内水による氾濫等を考慮していませんので、この家屋倒壊等氾濫想定区域（氾濫流）に設定されていない区域においても家屋倒壊・流出等が発生する場合があります。

(4) また、家屋倒壊等氾濫想定区域（氾濫流）は、一定の仮定を与えて算定しており、(3)の条件に加え、倒壊等する家屋は直接基礎の標準的な木造家屋を想定していること、堤防の宅地側には家屋がない更地の状態で氾濫計算をしていること等の理由から、この区域の境界は厳密ではなく、あくまで目安であることに留意してください。

**2 基本事項等**

(1) 作成主体	千葉県
(2) 公表年月日	令和2年3月30日
(3) 対象となる水位周知河川	小糸川水系小糸川 （実施区間） 左右岸：君津市中島地先から海まで
(4) 対象河川	小糸川水系小糸川、江川、郡川、宮下川、馬登川、梨の木沢川
(5) 算出の前提となる降雨	小糸川流域の24時間総降雨量660.4mm
(6) 関係市町村	君津市



**凡例**

- 家屋倒壊等氾濫想定区域（氾濫流）
- 洪水浸水想定区域の指定の対象となる水位周知河川
- 市町村界