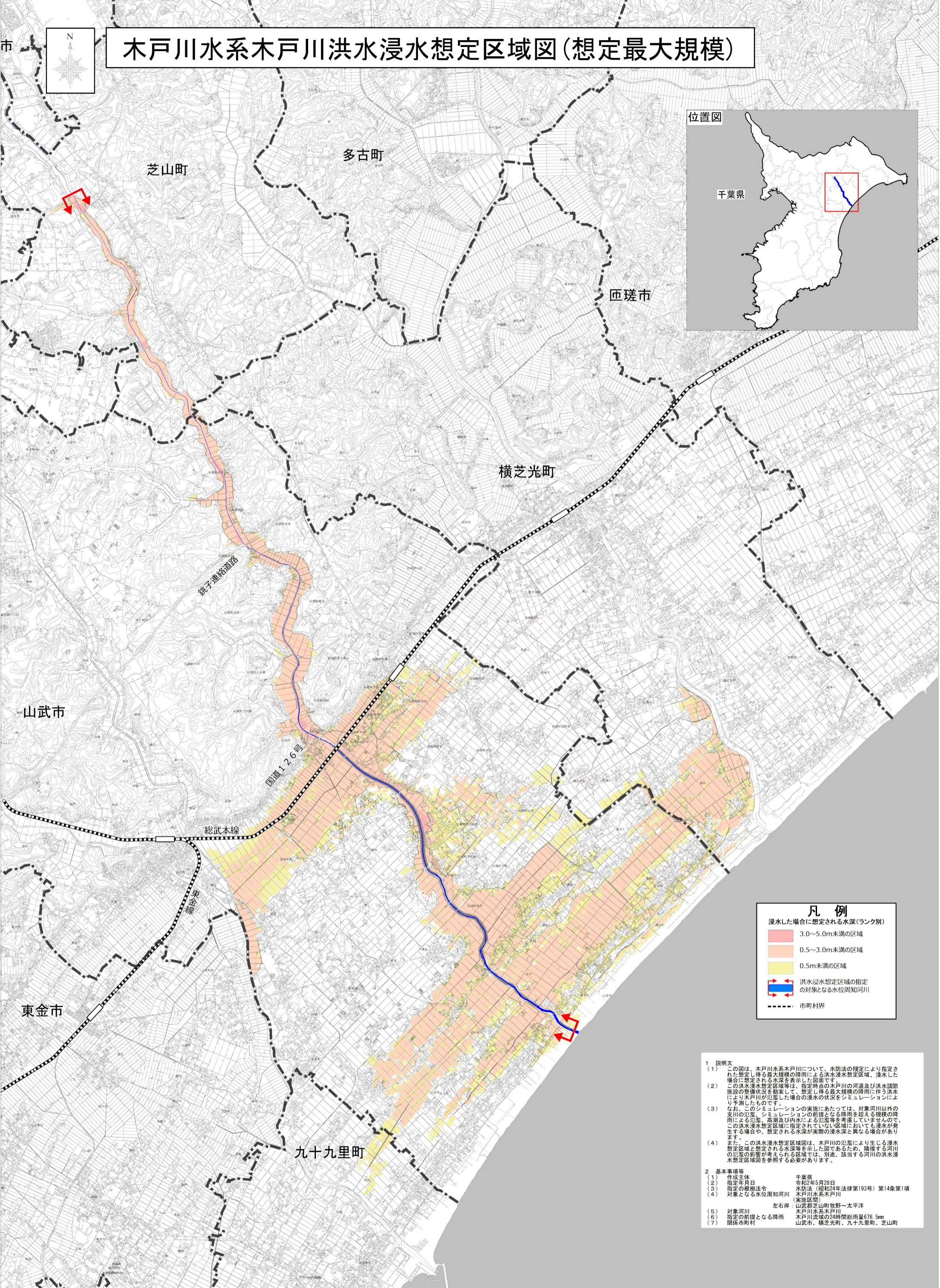
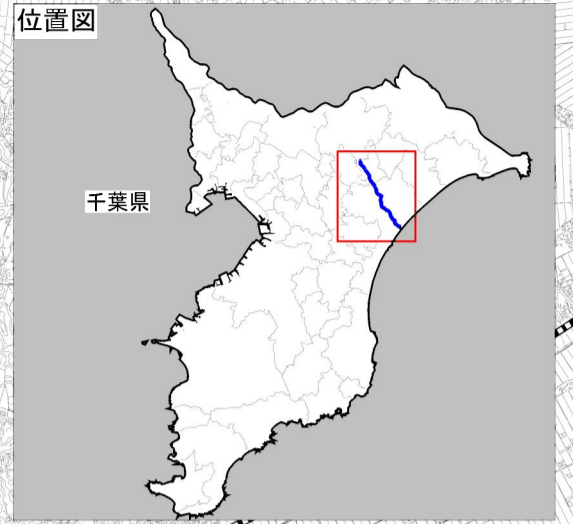


# 木戸川水系木戸川洪水浸水想定区域図(想定最大規模)

位置図



| 凡例                   |                             |
|----------------------|-----------------------------|
| 浸水した場合に想定される水深(ランク別) |                             |
|                      | 3.0~5.0m未満の区域               |
|                      | 0.5~3.0m未満の区域               |
|                      | 0.5m未満の区域                   |
|                      | 洪水浸水想定区域の指定<br>の対象となる水位周知河川 |
|                      | 市町村界                        |

- 1 説明文
- (1) この図は、木戸川水系木戸川について、水防法の規定により指定された想定し得る最大規模の降雨による洪水浸水想定区域、浸水した場合に想定される水深を表示した図面です。
  - (2) この洪水浸水想定区域等は、指定時点の木戸川の河道及び洪水調節施設の整備状況を勘案して、想定し得る最大規模の降雨に伴う洪水により木戸川が氾濫した場合の浸水の状況をシミュレーションにより予測したものです。
  - (3) なお、このシミュレーションの実施にあたっては、対象河川以外の支川の氾濫、シミュレーションの前提となる降雨を超える規模の降雨による氾濫、高潮及び内水による氾濫等を考慮していませんので、この洪水浸水想定区域に指定されていない区域においても浸水が発生する場合があります。また、想定される水深が実際の浸水深と異なる場合があります。
  - (4) また、この洪水浸水想定区域図は、木戸川の氾濫により生じる洪水浸水想定区域と想定される水深等を示した図であるため、隣接する河川の氾濫の影響が考えられる区域では、別途、該当する河川の洪水浸水想定区域図を参照する必要があります。
- 2 基本事項等
- |                 |                               |
|-----------------|-------------------------------|
| (1) 作成主体        | 千葉県                           |
| (2) 指定年月日       | 令和2年5月28日                     |
| (3) 指定の根拠法令     | 水防法(昭和24年法律第193号)第14条第1項      |
| (4) 対象となる水位周知河川 | 木戸川水系木戸川(実施区間)                |
| (5) 対象河川        | 左右岸: 山武郡芝山町牧野~太平洋<br>木戸川水系木戸川 |
| (6) 指定の前提となる降雨  | 木戸川流域の24時間総雨量676.5mm          |
| (7) 関係市町村       | 山武市、横芝光町、九十九里町、芝山町            |

