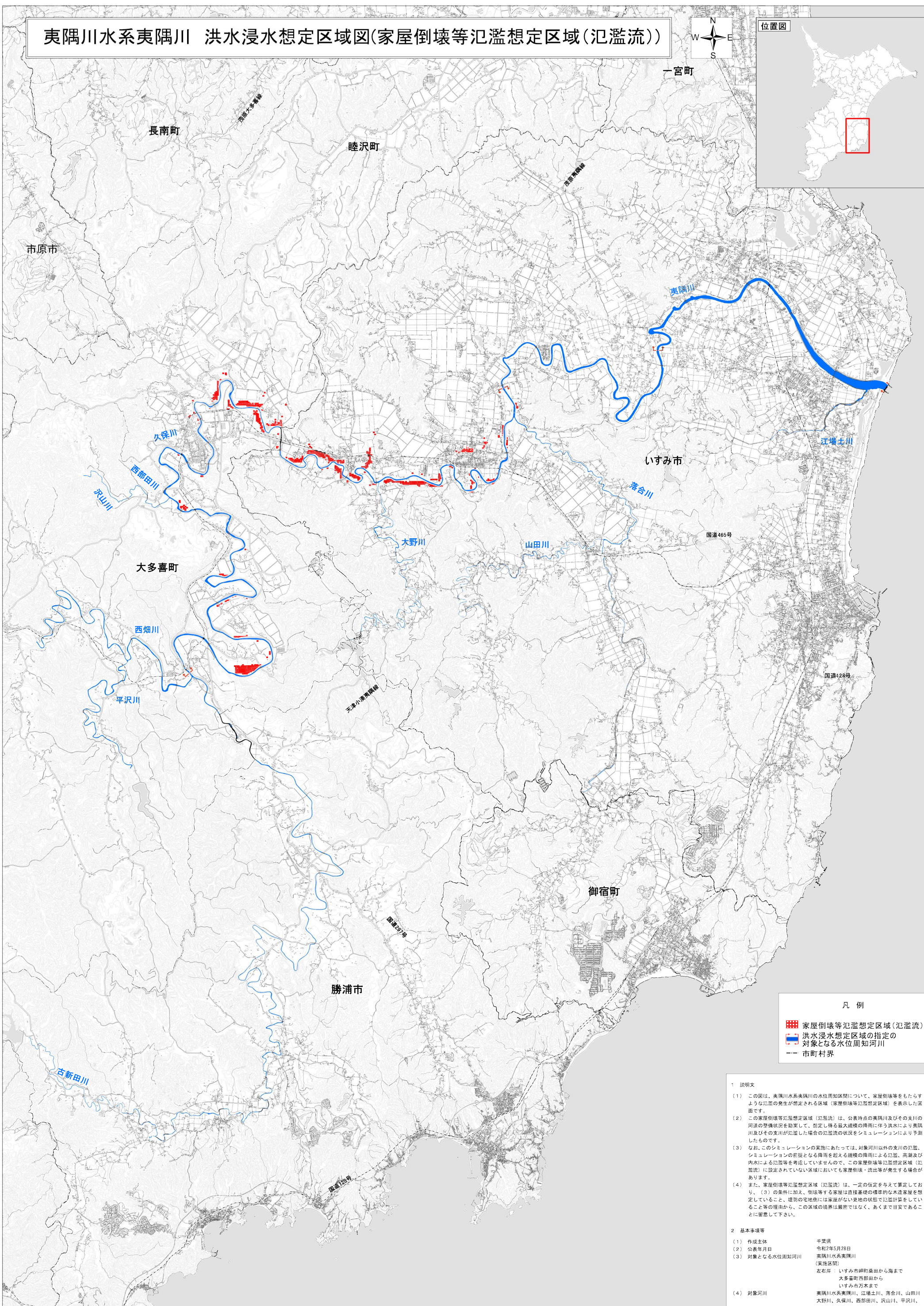
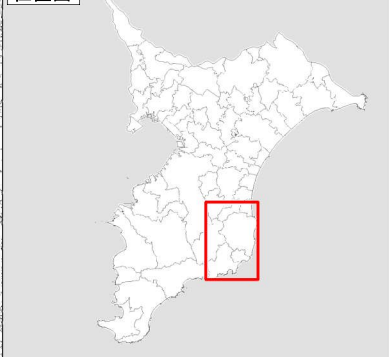


夷隅川水系夷隅川 洪水浸水想定区域図(家屋倒壊等氾濫想定区域(氾濫流))



位置図



凡例

- 家屋倒壊等氾濫想定区域(氾濫流)
- 洪水浸水想定区域の指定の対象となる水位周知河川
- 市町村界

1 説明文

- この図は、夷隅川水系夷隅川の水位周知区域について、家屋倒壊等をもたらすような氾濫の発生が想定される区域(家屋倒壊等氾濫想定区域)を表示した図面です。
- この家屋倒壊等氾濫想定区域(氾濫流)は、公表時点の夷隅川及びその支川の河川の整備状況を勘案して、想定し得る最大規模の降雨に伴う洪水により夷隅川及びその支川が氾濫した場合の氾濫流の状況をシミュレーションにより予測したものです。
- なお、このシミュレーションの実施にあたっては、対象河川以外の支川の氾濫、シミュレーションの前提となる降雨を超える規模の降雨による氾濫、高潮及び内水による氾濫等を考慮していませんので、この家屋倒壊等氾濫想定区域(氾濫流)に設定されていない区域においても家屋倒壊・流出等が発生する場合があります。
- また、家屋倒壊等氾濫想定区域(氾濫流)は、一定の仮定を与えて算定しており、(3)の条件に加え、倒壊等する家屋は直接基礎の構造的な木造家屋を想定していること、堤防の宅地側には家屋がない更地の状態で氾濫計算をしていること等の理由から、この区域の境界は厳密ではなく、あくまで目安であることに留意して下さい。

2 基本事項等

- | | |
|---------------------------|--|
| (1) 作成主体 | 千葉県 |
| (2) 公表年月日 | 令和7年5月28日 |
| (3) 対象となる水位周知河川
(実施区域) | 夷隅川水系夷隅川
左右岸：いすみ市御宿町から海まで
大多喜町西部田川から
いすみ市万本まで |
| (4) 対象河川 | 夷隅川水系夷隅川、江塚土川、落合川、山田川、大野川、久保川、西部田川、沢山川、平沢川、西畑川、古新田川 |
| (5) 算出の前提となる降雨 | 夷隅川流域の24時間総雨量617.0mm |
| (6) 関係市町村 | いすみ市、大多喜町 |

