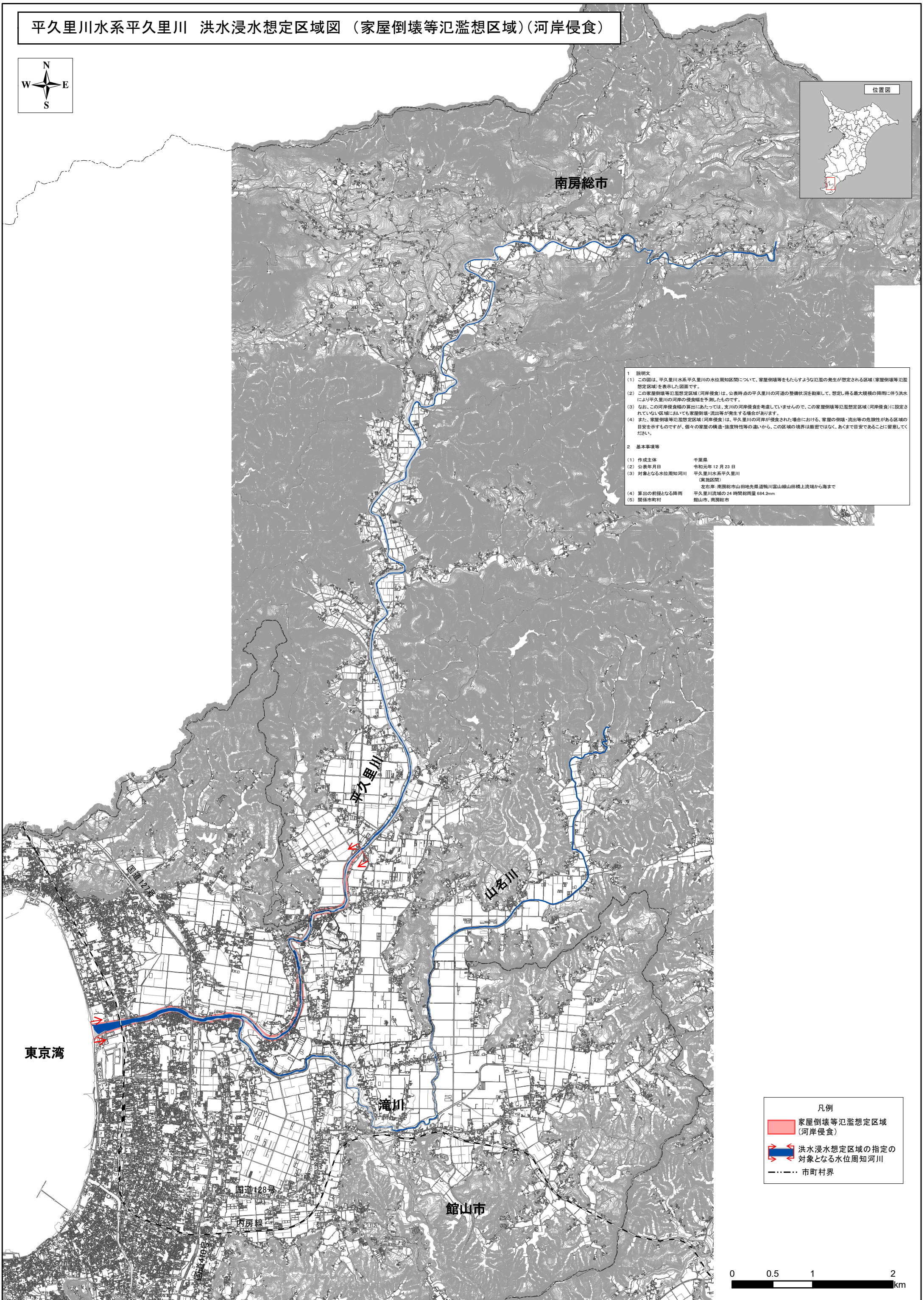


# 平久里川水系平久里川 洪水浸水想定区域図（家屋倒壊等氾濫想定区域）（河岸侵食）



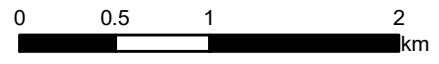
1 説明文  
(1) この図は、平久里川水系平久里川の水位周知区間について、家屋倒壊等をもたらすような氾濫の発生が想定される区域（家屋倒壊等氾濫想定区域）を表示した図面です。  
(2) この家屋倒壊等氾濫想定区域（河岸侵食）は、公表時点の平久里川の河道の整備状況を勘案して、想定し得る最大規模の降雨に伴う洪水により平久里川の河岸の侵食幅を予測したものです。  
(3) なお、この河岸侵食幅の算出にあたっては、支川の河岸侵食を考慮していませんので、この家屋倒壊等氾濫想定区域（河岸侵食）に設定されていない区域においても家屋倒壊・流出等が発生する場合があります。  
(4) また、家屋倒壊等氾濫想定区域（河岸侵食）は、平久里川の河岸が侵食された場合における、家屋の倒壊・流出等の危険性がある区域の目安を示すものですが、個々の家屋の構造・強度特性等の違いから、この区域の境界は厳密ではなく、あくまで目安であることに留意してください。

2 基本事項等

(1) 作成主体	千葉県
(2) 公表年月日	令和元年12月23日
(3) 対象となる水位周知河川（実施区間）	平久里川水系平久里川（実施区間） 左右岸、南房総市山田地先栗道鴨川富山峠山田橋上流端から海まで
(4) 算出の前提となる降雨	平久里川流域の24時間総雨量684.2mm
(5) 関係市町村	館山市、南房総市

凡例

- 家屋倒壊等氾濫想定区域（河岸侵食）
- 洪水浸水想定区域の指定の対象となる水位周知河川
- 市町村界



この地図は、館山市長、南房総市長の承認を得て、同市発行の地形図を複製し、調整したものである。（承認番号 館税第197号-1、南建第750号）