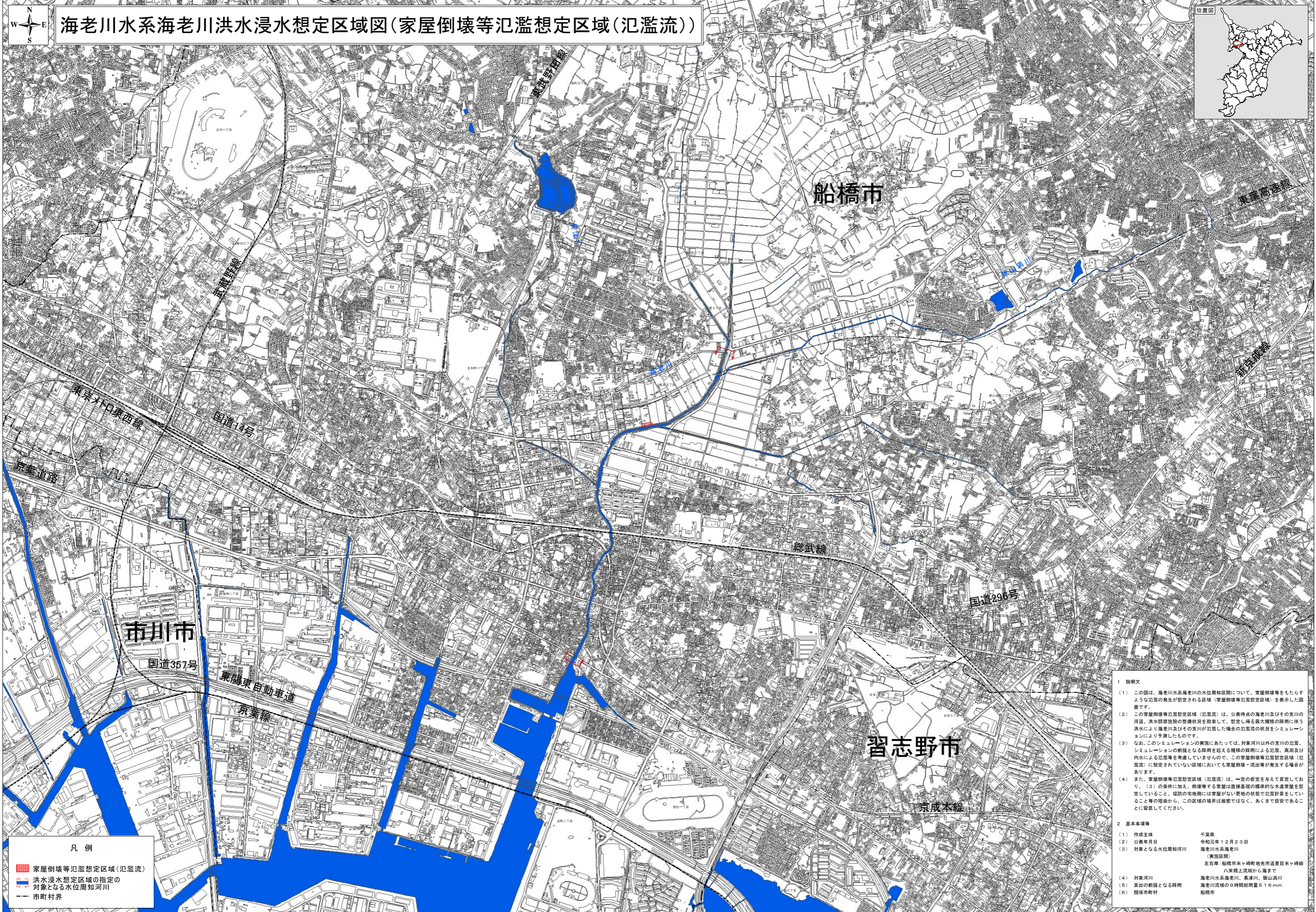
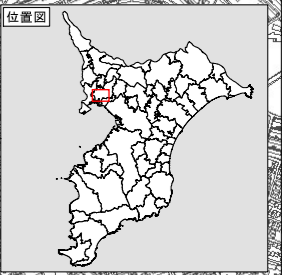




海老川水系海老川洪水浸水想定区域図(家屋倒壊等氾濫想定区域(氾濫流))



凡例

- 家屋倒壊等氾濫想定区域(氾濫流)
- 洪水浸水想定区域の指定の対象となる水位周知河川
- 市町村界

- 1 説明文**
- この図は、海老川水系海老川の水位周知区間について、家屋倒壊等をもたらすような氾濫の発生が想定される区域(家屋倒壊等氾濫想定区域)を表示した図面です。
 - この家屋倒壊等氾濫想定区域(氾濫流)は、公表時点の海老川及びその支川の河道、洪水調節施設の整備状況を勘案して、想定し得る最大規模の降雨に伴う洪水により海老川及びその支川が氾濫した場合の氾濫流の状況をシミュレーションにより予測したものです。
 - なお、このシミュレーションの実施にあたっては、対象河川以外の支川の氾濫、シミュレーションの前段となる降雨を超える規模の降雨による氾濫、高潮及び内水による氾濫等を考慮していませんので、この家屋倒壊等氾濫想定区域(氾濫流)に設定されていない区域においても家屋倒壊・流出等が発生する場合があります。
 - また、家屋倒壊等氾濫想定区域(氾濫流)は、一定の仮定を与えて算定しており、(3)の条件に加え、倒壊等する家屋は直接基礎の標準的な木造家屋を想定していること、堤防の宅地側には家屋がない更地の状態を想定していること等の理由から、この区域の境界は厳密ではなく、あくまで目安であることに留意してください。
- 2 基本事項等**
- | | |
|-----------------|--|
| (1) 作成主体 | 千葉県 |
| (2) 公表年月日 | 令和元年12月23日 |
| (3) 対象となる水位周知河川 | 海老川水系海老川
(実施区間)
左右岸：船橋市米ヶ崎町地内市道粟目米ヶ崎橋
八家橋上流橋から海まで |
| (4) 対象河川 | 海老川水系海老川、長津川、蓮山溝川 |
| (5) 算出の前段となる降雨 | 海老川流域の9時間総雨量51.6mm |
| (6) 関係市町村 | 船橋市 |

この地図の作成に当たっては、国土地理院長の承認を得て、同院発行の基礎地図情報を使用した。(承認番号 平29情使、第1375号)